

## TABLE DES MATIÈRES

### TABLE DES MATIÈRES

#### CHAPITRE I. — INFRASTRUCTURE ET SUPERSTRUCTURE.

Historique. — Infrastructure. — Viaducs, ponts, tunnels. — Superstructure. — Appareils de voie.  
— Accessoires de la voie ..... 5

#### CHAPITRE II. — GARES ET STATIONS.

Haltes, stations, gares. — Outillage des gares. — Gares de triage..... 17

#### CHAPITRE III. — LOCOMOTIVE ET MATÉRIEL ROULANT.

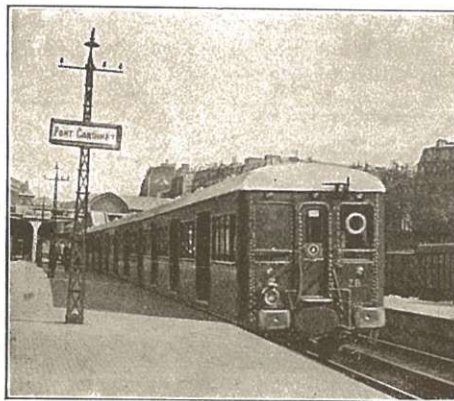
La locomotive. — La chaudière. — Les accessoires de la chaudière. — Le mécanisme. — Le châssis. —  
Le tender. — Accessoires de la locomotive. — La locomotive moderne. — Classification des locomotives. —  
Le matériel roulant. — Éclairage et chauffage. — Le freinage..... 24

#### CHAPITRE IV. — EXPLOITATION.

Circulation des trains. — Protection des trains. Le block system. — Les signaux. — Enclenchements. — Auto-  
matisme des signaux. — Répétition des signaux..... 47

#### CHAPITRE V. — APPLICATIONS DIVERSES.

Chemins de fer de montagne. — Chemins de fer à voie étroite. — L'électrification des chemins de fer..... 59



MATÉRIEL ÉLECTRIQUE DE L'ÉTAT. *Ø* Ce matériel a été mis en service, en 1925, sur la banlieue des chemins de fer de l'État. Chaque voiture forme un tout complet : motrice, compartiment de première et deuxième classe, fourgon ; ce qui permet, aux heures creuses de la journée, de réduire au minimum le tonnage transporté.

Imprimé en FRANCE  
par CRÉTE  
à Corbeil (S.-et-O.)  
— 6886-3-1941 —