

DURAIL J'
RACONTE...

L'HISTOIRE DES CHEMINS DE FER

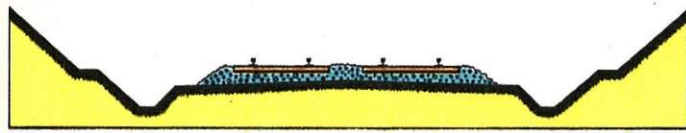
TEXTE ET DESSINS DE PHIL DAMBLY



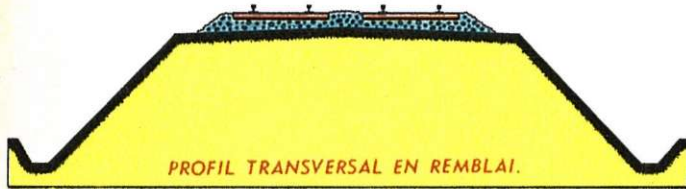
REMBLAIS ET DEBLAIS

LE relief du sol sur lequel seront posées les voies doit souvent être modifié, soit en creusant le sol, soit en comblant le terrain.

En enlevant des terres pour creuser le sol, on obtient une « tranchée ».

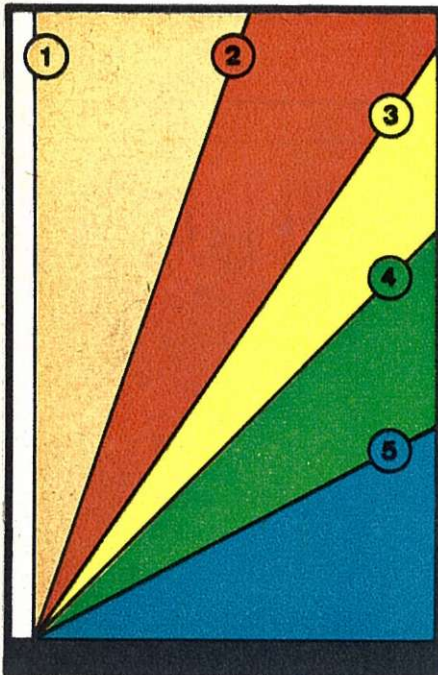


PROFIL TRANSVERSAL EN DEBLAI.



PROFIL TRANSVERSAL EN REMBLAI.

L'inclinaison du talus varie de la quasi-verticale en terrain rocheux à 45° en terrain ordinaire. On établit, en dehors du ballast, un ou deux



sentiers revêtus de cendrée, qui permettent au personnel de la voie de circuler à l'aise. Dans les tranchées rocheuses, des niches sont creusées tous les 50 m, afin que le personnel puisse se garer lors du passage des trains, et le sentier est remplacé par des dalles en béton recouvrant les fossés latéraux. Dans les cas où l'on

craind des éboulements, les talus des déblais sont retenus par un « mur de soutènement » ou un revêtement en pierres, appelé « perré ».

A l'inverse des déblais, les remblais sont des masses de terre

accumulées pour combler un vallon ou niveler le terrain. Ils sont longés par des fossés qui évacuent les eaux susceptibles de nuire à leur stabilité. On fait usage de plantations pour stabiliser les terres des talus ; les racines de ces plantes, s'accrochant dans

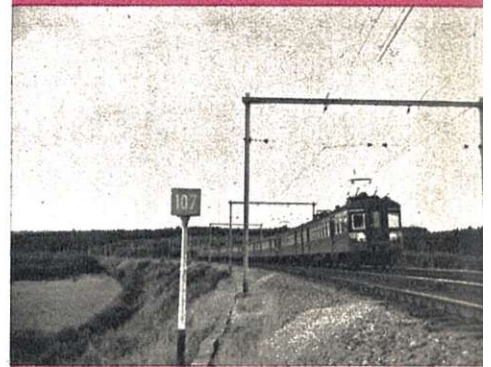


INCLINAISON DES TALUS DE TRANCHEES.

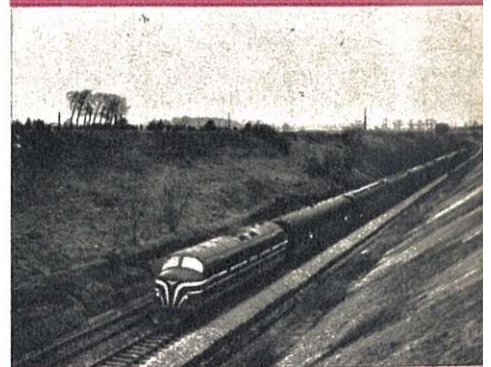
1. Mur en béton armé ou maçonnerie.
2. Rocher.
3. Sable ou gravier.
4. Terre ordinaire.
5. Argile.

le terrain, le consolident et l'assèchent en aspirant l'eau nécessaire à leur croissance. On pose la voie en remblai dans les régions fréquemment inondées et dans certaines vallées pour éviter l'interruption du trafic en période de crue.

1. Voie en remblai sur la ligne de Luxembourg.



2. Voie en tranchée sur la ligne de Mons.



3. Tranchée creusée dans le rocher sur la ligne de l'Ourthe.

