

Ceux qui ont bien mérité du Rail

GILLARDIN J. A.

M. GILLARDIN, J.-A., est entré au Chemin de fer en janvier 1896, en qualité de récoleur à la station de Marbehan. Nommé agréé à Gedinne en mai 1900, il fonctionna comme tel dans différentes stations et à la Direction E. En avril 1922, il fut promu chef de station à Kain et géra ensuite successivement Bastogne-Nord, Erbisœul-Brûlotte, Templeuve et Bernissart,



où il achève sa carrière.

M. Gillardin est titulaire de la Croix civique de 2^e classe.

HUSDEN, J.-V.-J.

M. HUSDEN, J.-V.-J., a débuté comme porteur d'avis en octobre 1896 à Hannut. Nommé agréé à Poulseur en 1899, il passa, en 1904, en qualité de facteur de station à Liège-Guillemins, puis à Angleur, où il devint commis d'ordre en 1913 et où il fonctionna comme sous-chef de station. Transféré à Poulseur en 1919, il y devint commis ff. de sous-chef de station en 1920. Rentré ensuite dans les bureaux, il passa à nouveau à Angleur en 1913.



M. Husden est décoré de la Croix Civique de 2^e cl.

WATRIN, E.-A.

M. WATRIN, E.-A., est entré au service de l'Administration en février 1897, en qualité de commis à Florenville. Peu après, il fut attaché à la direction de l'ancien groupe d'Arlon où il acquit successivement les grades de commis-chef et de sous-chef de bureau. En juin 1924, il fut nommé contrôleur à Arlon; il y termine actuellement sa carrière, avec le grade d'inspecteur.



M. Watrin est titulaire de la Croix de Chevalier de l'Ordre de Léopold et de la Croix Civique de 1^{re} classe.

BRACKENEER, R.-M.

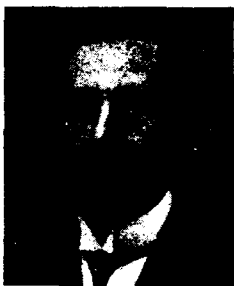
M. BRACKENEER, R.-M., est entré à l'Administration en mars 1893 comme porteur de télégrammes. En 1901, il devient chargeur à la station de Gand (Sud), puis en juin 1904 il est nommé agréé. Il fonctionne successivement en cette qualité aux stations de Deinze, Beernem et Bruges où il vient de terminer sa longue carrière.



M. Brackeneer est décoré de la Croix Civique de 2^e classe.

PRAET, K.-L.-M.

M. PRAET, K.-L.-M., est entré au Chemin de fer en octobre 1896 en qualité d'apprenti-ajusteur à Gentbrugge. Devenu ajusteur en 1898, il est transféré en cette qualité, en 1919, à l'Atelier d'Alost, où il termine actuellement sa carrière.



M. Praet est titulaire de la Médaille Industrielle de 2^e classe et de la Médaille Civique de 2^e classe.

VANLAER, A.-L.

M. VANLAER, A.-L., est entré à l'Administration en décembre 1895 en qualité de porteur d'avis à Wilderen, où il fonctionna également comme chargeur. En 1907, il devint annotateur à Tongres. Nommé agréé à cette station en août 1920, il fut ensuite transféré à Wilderen et Léau où il vient d'achever sa carrière.

M. Vanlaer est porteur de la Croix Civique de 2^e classe.

Ces bons collaborateurs du Chemin de fer ont quitté le service actif le 1^{er} avril 1940.

Nous leur souhaitons une longue et agréable retraite.