



# DE INTERNATIONALE SPOORWEGDEELNEMING

## AAN DE EXPO 58

### HET CENTRUM VOOR ONTHAAL

In het Groot Paleis, dat in een ruime dienst voor ontvangst werd omgevormd, kunnen de bezoekers een beroep doen op een dienst voor onthaal van de spoorwegen, die ingericht werd door het Centrum voor Inlichtingen van de Europese Spoorwegen (C.I.C.E.).

Duitse, Engelse, Franse, Hollandse en Belgische bedienden (een wereldje op zichzelf waar de eenheid heerst) lichten de reizigers in, verkopen reiskaartjes en zorgen voor de plaatsbespreking in de internationale treinen. Het spreekt vanzelf dat we daar ook, zoals in onze grote stations, de hostesses voor het beste onthaal terugvinden...



### IN EEN STUURHUT TEGEN MEER DAN 100 KM. PER UUR



In de benedenverdieping van het Paviljoen van het Vervoer staat een lichte toren, met ernaast een verticaal geplaatst spoor; deze toren draagt een veelvlak, net een groot, geslepen kristal en wijst van ver de stand van de U.I.C. aan. In de volgende bladzijden herinneren we aan enkele thema's die door dit internationaal organisme worden voorgesteld.

Maar het veelvlak draagt niet alleen het merk van de U.I.C.; het bevat ook een bioscoopapparaat dat een Europese spoorwegfilm op het doek brengt in een zaal die bijzonder ingericht werd in de vorm van een stuurhut van een elektrische locomotief. Dit filmzaaltje is, inderdaad, voorzien van drie schermen achter drie ramen: een groot cinemascope-scherm achter het voorraam, en twee gewone schermen achter elk der beide zijramen.

De filmen worden afgerold door drie gesynchroniseerde apparaten zodat de kijker zich gaat voorstellen dat hij, in de stuurhut van een locomotief, op reis is langs de meren van Savoye, in de mooiste hoekjes van de Rijnvallei of op de lijn van de St. Gotthard.

De illusie geschapen door de kleurenfilm, de stereofonische opnamen en de klank die over vier verschillende kanalen de luidspreker bereikt, is zo sterk dat de toeschouwers overhellen, telkens als de locomotief met grote snelheid door een bocht gaat.



de stand  
an de  
internationale  
poorwegunie  
eeft een  
ostesse  
itleg over

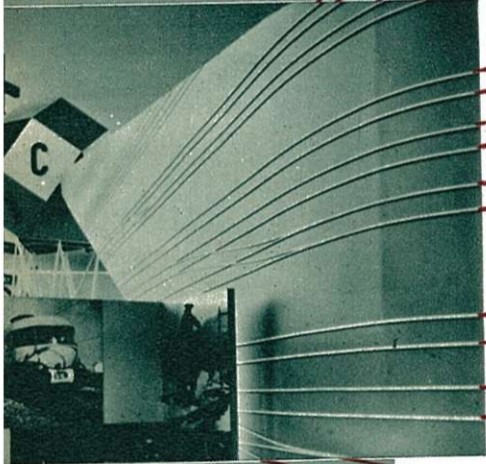


INSTRUMENT DE PROSPERITE  
BRENGT VOORSPOED MEE

les réductions de tarif pour marchandises encouragent la production et  
de tariefverminderingen voor goederen bevorderen de productie en



TOUJOURS  
ALTIJD



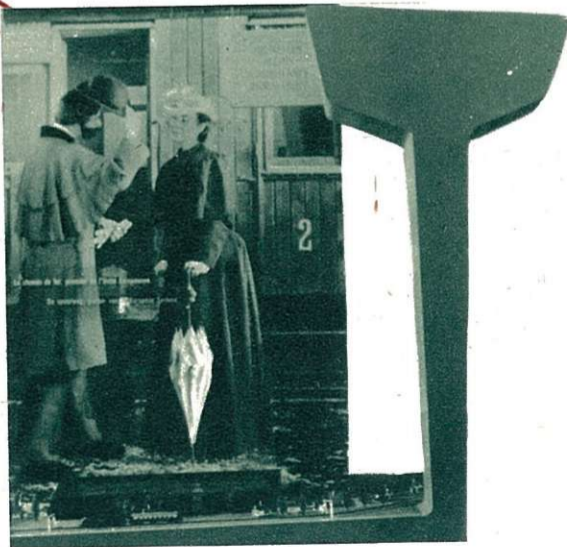
SOURCE DE TRAVAIL  
BRON VAN ARBEID



de rol  
van het spoor



overal  
ten dienste  
van iedereen



Sinds zijn oprichting brengt de spoorweg de volkeren nader tot elkaar en heft hij de grenzen op.

De boom

la consommation  
het verbruik



**INSTRUMENT DE VIE  
BRENGT LEVEN**

**pour les régions éloignées:**

qu'il tire de l'isolement et favorise par un système  
tarifaire dégressif

**voor de ver afgelegen streken**

die hij uit de afzondering verlost en door een  
degressieve tariefregeling begunstigt

**PREVENTION DES ACCIDENTS  
VOORKOMING VAN ONGEVALLEN**

une vaste organisation de  
dévotion assure une di-  
minution constante du  
nombre des accidents de  
voiture

een uitgebreide organisatie  
leidt tot een voortdurende  
vermindering van het  
aantal werkongevallen



**AVEC LES FAMILLES: 10 MILLIONS DE**

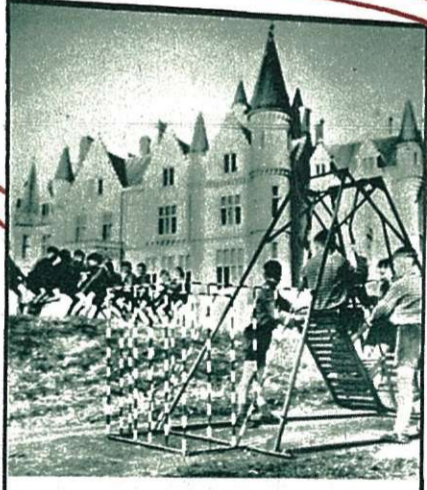
**PERSONNES VIVENT GRACE AU CHEMIN DE FER**

**SAMEN MET HUN GEZINNEN 10 MILLIOEN**

**PERSONEN LEVEN DANK ZIJ DE SPOORWEG**

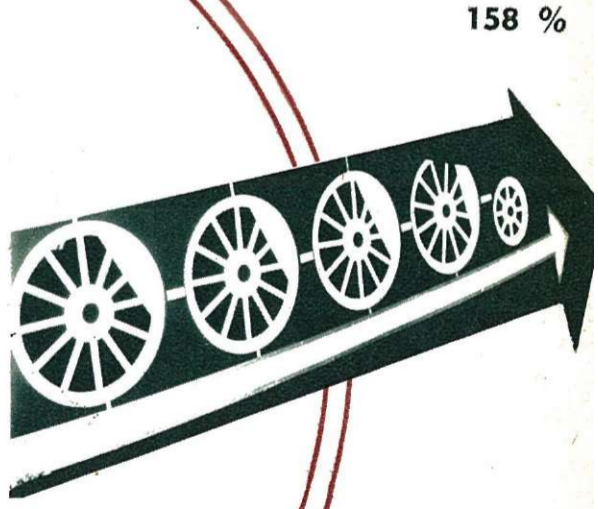


sociale verwezenlijkingen wordt groter.



**LE BIEN-ETRE DU PERSONNEL, CONDITION  
DE PRODUCTIVITE  
HET WELZIJN VAN HET PERSONEEL,  
VOORWAARDE VAN DE PRODUCTIVITEIT**

un personnel sélectionné  
(examens psychotechniques et médicaux)  
een keurpersoneel  
(psychotechnisch en geneeskundig onderzoek)  
un personnel en bonne santé



158 %

1938

1958

# HET



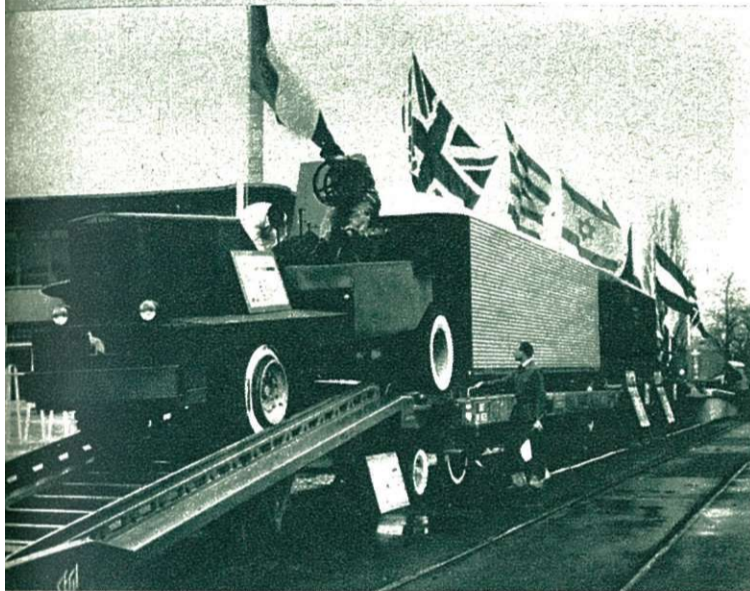
Het internationaal station dat achter het Paviljoen van het Vervoer ligt, is zeker een van de attracties waaraan de bezoekers, en de spormannen in 't bijzonder, een beste herinnering zullen bewaren.

Niets kon meer indruk maken op de massa dan een voorstelling op natuurlijke grootte van het modernste materieel : krachtige locomotieven, gerieflijke rijtuigen en praktische wagens. De Duitse, Franse, Italiaanse, Oostenrijkse, Spaanse, Zwitserse en Belgische spoorwegen, de Parijse Metro, de Dienst voor opzoeken en beproevingen van de Europese spoorwegen (O.R.E.), de Internationale Slaapwagensmaatschappij stellen hun nieuwste en gerieflijkste rijtuigen tentoon op acht sporen. Daar bewijst de spoorweg, op een merkwaardige wijze, dat hij het meest praktische, het minst vermoeiende en veruit het minst belemmerende transportmiddel van grote capaciteit blijft.



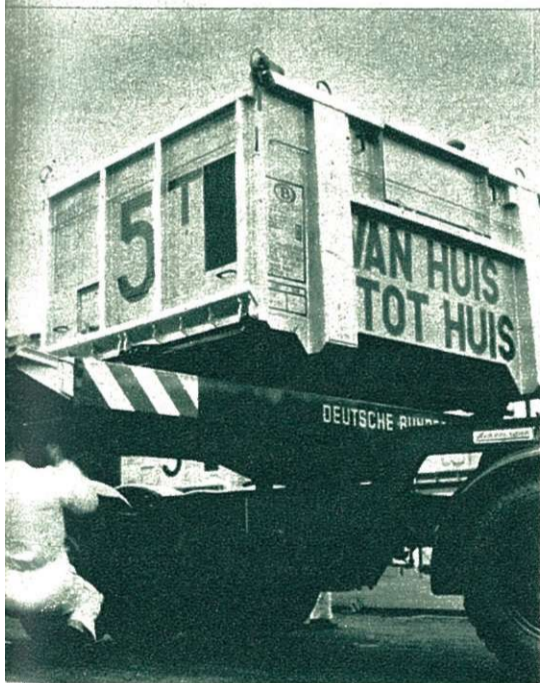
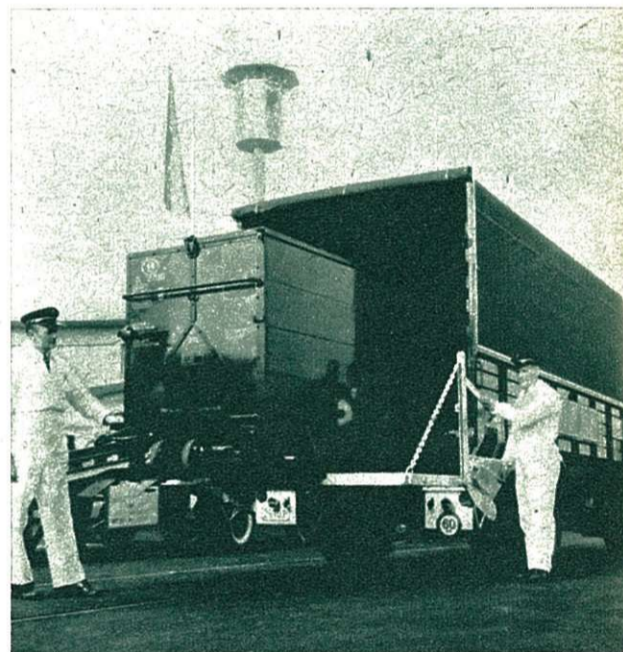
# INTERNATIONAAL STATION

## DE SPOORWEG AAN HUIS



Het vervoer van de goederen van eind tot eind, waarbij ze bij de afzender aan huis afgehaald en bij de geadresseerde aan huis afgeleverd worden, noemt men « huis-huis-vervoer ».

Te allen tijde heeft de spoorweg die wijze van vervoer toegepast tussen particuliere verbindingsspooren, die de spoorlijn verlengen tot in de nijverheidsinrichtingen en het station tot bij de cliënt brengen.



Maar dit « huis-huis-vervoer » bleef beperkt tot de cliënten die vlak bij de spoorlijnen gevestigd waren. Thans, gaan de spoormannen, door aanwending van passende technieken, over op de weg en stellen hun machtige middelen **overal ten dienste van iedereen**. Op de plaatsen waar de weg overgaat op het spoor en omgekeerd, wordt elke behandeling, waarbij de goederen schade kunnen lijden, door die technieken uitgeschakeld. Om dat resultaat te bereiken hebben de spoormannen voor elke soort van vervoer geschikte vervoermiddelen bestudeerd, die eenvoudig, snel en niet duur in het gebruik zijn en die zij ter beschikking van de cliënten stellen.

De uiteenlopende aard van de goederen en van de commerciële behoeften verklaart de grote verscheidenheid in het materieel voor « huis-huis-vervoer » dat in het spoorwegpark is samengebracht. Demonstraties met commentaar verduidelijken het gebruik van die nieuwe middelen (containers, stapelborden, opleggers...).



HET SPOOR

HET SPOOR

Foto  
Delise.