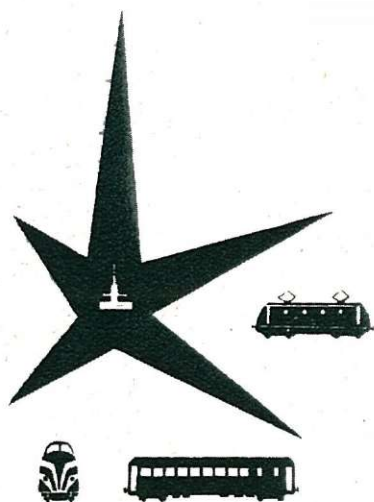


DE KLASSE "SPOORWEGEN,, IN HET PAVILJOEN VAN HET VERVOER



De klasse Spoorwegen is samengesteld door het Nationaal Bureau der Noord-Zuidverbinding, de Nationale Maatschappij der Belgische Spoorwegen en de Internationale Slaapwagensmaatschappij. Deze drie organismen hebben zich verenigd om een stand van 1.100 m² op de verdieping van het Paviljoen van het Vervoer in te richten.

NOORD-ZUIDVERBINDING

Een 42 m lange maquette stelt de Noord-Zuidverbinding voor, op schaal van 1/100^e, met de faciliteiten die de ligging van haar stations aan de reizigers verschaft, en ook de nieuwe verkeerswegen die werden aangelegd om de binnenstad volkomen te wijzigen in het belang van het stadsverkeer.

Om nog een grotere indruk van werkelijkheid te geven en tevens de artistieke waarden van de doorlopen zone beter in het licht te stellen, zijn de historische monumenten en die van jongere datum op dezelfde schaal van 1/100^e uitgebeeld.

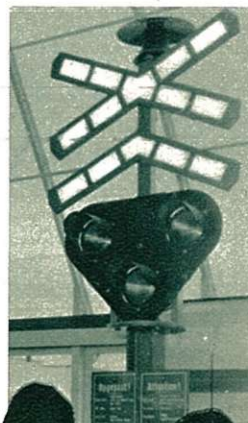
In de maquette lopen miniatuurtreintjes die uit Belgisch materieel en vreemde stelen zijn samengesteld en waarvan de bewegingen door een centraal seinhuistoestel van het modernste type bevolen worden. Op een optisch bord kan de loop der treinen in het Zuidstation gevolgd worden.



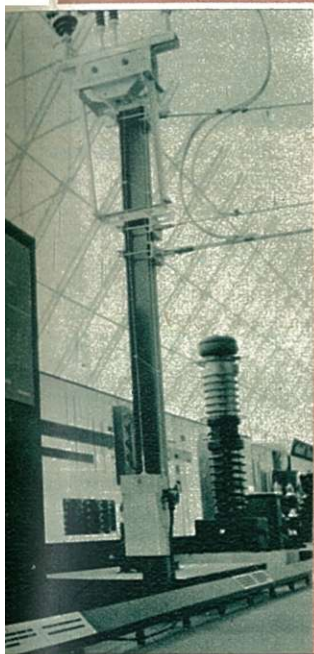


DE SPOORWEGEXPLOITATIE

De spoorwegexploitatie wordt in beeld gebracht door een dispatchingbureau waarvan de bediende de beweging op een lijn, in onderhavig geval die van Brussel naar Luik, werkelijk volgt en coördineert.



MODERNISERING VAN DE N.M.B.S.



De bezoekers kunnen zich een idee vormen van de grote inspanning die de N.M.B.S. zich voor de modernisering van haar net getroost heeft, wanneer ze een blik slaan op een verklarend lichtscherm

van een onderstation voor elektrische tractie, een bovenleiding met kleine spanwijdte voor de stroomtoevoer, een elektrisch bediende wissel en een automatisch sein voor het wegverkeer van de overwegen, waarvan de aanwijzingen verschillen al naar de stand van een miniatuurtreintje ten opzichte van een overweg gelegen op zijn omloop.

SLAAPWAGENS

Men kan een bewonderend oog laten rusten op een afdeling van de Slaapwagens : met een elektrische apparatuur kan men ze laten zien in haar verschillende nachtopstellingen : single, double, toerist, en haar dagopstelling.

