

HET SCHOOLRIJTUIG VAN DE DIESELTRACTIE

Na de winter doorgebracht te hebben in het locomotievendepot van Schaarbeek, vat het schoolrijtuig van de dieseltractie, zoals de woonwagen uit het liedje, helemaal opgesmukt, bij het naderen van de lente, zijn jaarlijkse tocht door het land aan.

Dit schoolrijtuig verblijft, gedurende veertien dagen, in elk van de twintig dieselstelplaatsen van het net. Zijn reisplan werd zo uitgestippeld dat er niet te veel tijd verspild wordt op de lijnen van de N.M.B.S.

Het vormt, samen met dat voor de stoomtractie en dat voor de rem, een didactisch geheel. Het is bescheiden en bekommert zich niet om uiterlijke praal. Zijn enige doel is de theoriezalen van de verschillende werkplaatsen zo goed mogelijk aan te vullen.

Te zware stukken werden ambtshalve ter zijde gelaten. Alles werd, daarentegen, in het werk gesteld om het oog te oefenen en om de aandacht van de leerlingen-spoormannen gaande te houden. In de ingewikkelde organen waarvan de werking moeilijk te begrijpen is, werden doorsneden aangebracht.

De panelen van het rijtuig werden benuttigd om de elektrische basisinstallaties op een tastbare wijze voor te stellen. Ondanks hun eenvoudig uitzicht, vormen ze nochtans — voor de gewezen « stoommachinisten » — een niet te versmaden overgangsschakel tussen de schematische en droge schets, enerzijds, en de elektrische installaties van de dieselmachines, anderzijds, die soms ingewikkeld zijn en vaak moeilijk kunnen bereikt worden.

Kleine kasten, geplaatst tegen de langswanden, bevatten didactische voorwerpen van verschillende oorsprong. Op de tafeltjes prijken verscheidene onderdelen, in verkleind model, die vervaardigd werden door de gespecialiseerde werkplaatsen van Leuven en Luttre.

Aan een der uiteinden van het rijtuig dragen evenwijdige panelen de didactische schetsen, in perspectief, van de voornaamste stroomkringen van een motorwagen.

De instructeurs zullen beschikken over een projectieapparaat en een verzameling diapositieven die, per type van dieselmachine, de voornaamste bewerkingen samenvatten die door het bestuurderspersoneel moeten uitgevoerd worden.

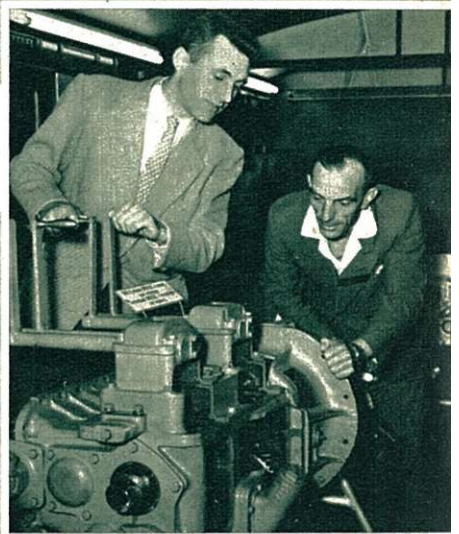
Niet alleen de treinbestuurders, maar ook de bankwerkers, die verantwoordelijk zijn voor het onderhoud, zijn trouwe bezoekers van dit rijtuig. Ze krijgen er lessen die aangepast zijn aan hun kennis en aan de lokale behoeften.

Om de machinisten-instructeurs in hun taak te helpen werd de wijze, waarop de uitleg kan gegeven worden, samengevat in een kleine handleiding van twintig nota's. Dit werkje bevat een plan van het rijtuig dat twintig belangrijke punten aanduidt. Elke leraar kan aldus de stof kiezen die zijn toehoorders aanbelangt alsook de begrippen uitleggen die onontbeerlijk zijn voor de specialisten bij het vervullen van hun dagelijkse taak.

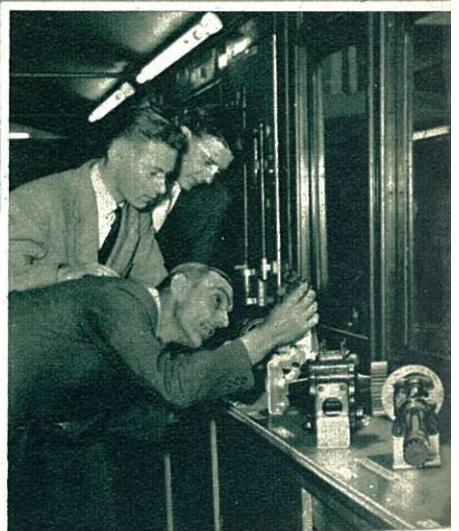
A. VANDEN EYNDE.



Werkingsprincipe van de hydraulische transmissie (Koppeltransformator en koppelaar).



Doorgesneden mechanische versnellingsbak.



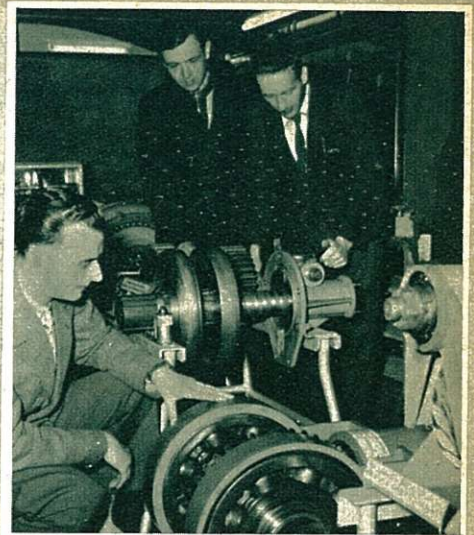
Filter en oliepompe.



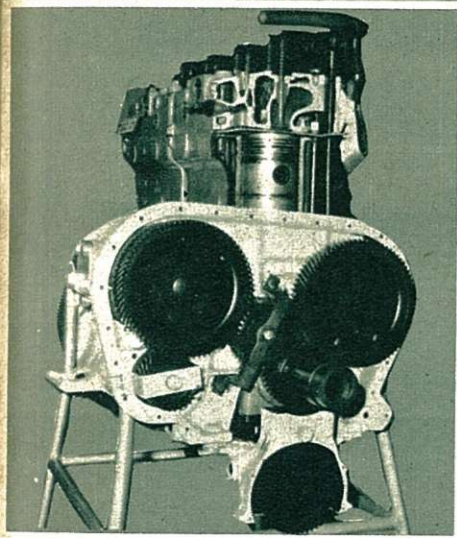
Stator van een koppeltransformator.



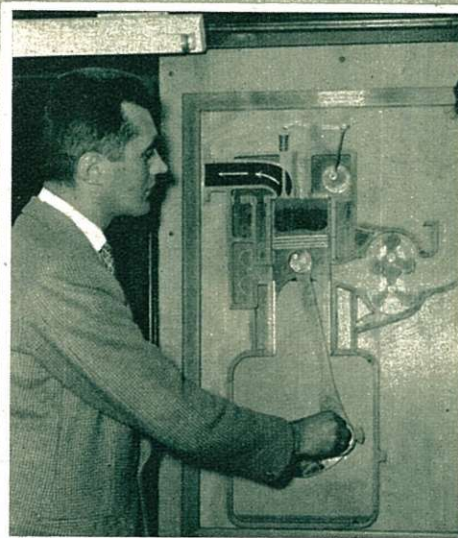
Koppeltransformator TWIN-DISC.



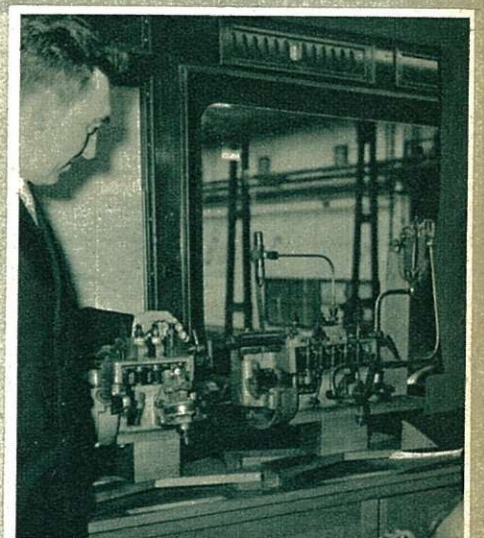
Mechanische versnellingsbak Winterthur en asbruggen.



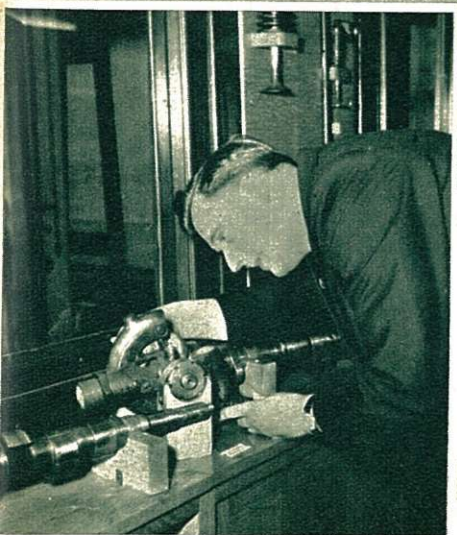
Doorgesneden viertakt-dieselmotor.



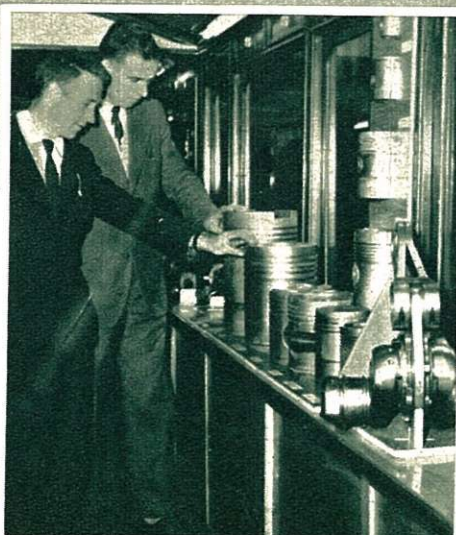
Werkingsprincipe van een tweetakt-dieselmotor.



Doorgesneden injectiepomp.



Waterpomp.



Zuigers en krukas van een dieselmotor in V.



Elektrische uitrusting van een dieselmotorwagen.