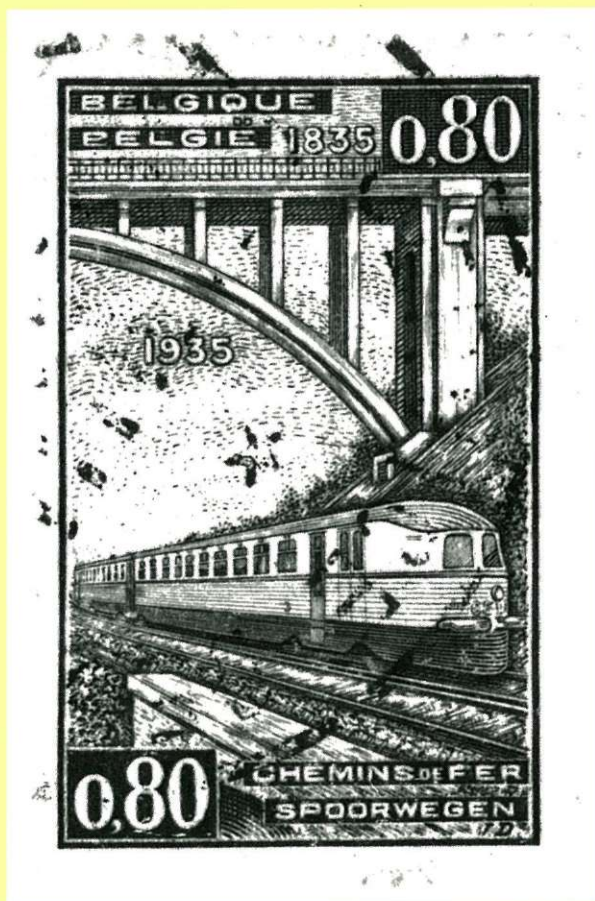


*Suggestions pour
une thématique philatélique*

Les chemins de fer

deuxième partie

la traction diesel



par Marcel CONSTANT
président du Cercle Philatélique de la Semois à Florenville

Editions



a.s.b.l.

Table des matières

Chapitre 1 : Invention et applications du moteur diesel - les autorails.....	1
Chapitre 2 : Les locomotives diesel de ligne.....	8
Chapitre 3 : Diesel et économie sur les longs parcours.....	14
Chapitre 4 : Partout dans le monde.....	18
Chapitre 5 : L'Afrique ne reste pas à la traîne.....	22
Chapitre 6 : En Europe de l'Est.....	34
Chapitre 7 : Les modèles se multiplient.....	40
Chapitre 8 : Dernières acquisitions.....	65

Le tome 1 de cette série « *suggestions pour une thématique philatélique* », consacré à **la locomotive à vapeur** (240 pages), est toujours disponible auprès de l'éditeur.

Pour obtenir le tome 1 par correspondance, il suffit de verser une somme de 490 BEF (+ 90 BEF de frais d'envoi) = 580 BEF au compte 240-0380489-59 de GTF asbl-éditions, B.P. 191, 4000 Liège 1 : il vous suffit d'écrire en communication le code-tarif « 209 » : vous pouvez ainsi faire votre versement par téléphone, si vous le souhaitez.