



Het nieuw automatisch trierstation van Lourenço Marques.

Oorsprong

Mozambique (Portugees Oost-Afrika, hoofdstad : Lourenço Marques) ligt aan de Indische Oceaan, tegenover het eiland Madagascar.

Tot het midden van de 19^e eeuw, exporteerden de talrijke natuurlijke havens van dit land, inzonderheid Lourenço Marques sedert 1544, uitsluitend de produkten van de kuststreken : het binnenland beschikte over geen moderne verkeerswegen voor de aanvoer van zijn produkten waarmee de toenmalige internationale markt, trouwens, geen weg wist.

Toen, ingevolge de ontdekking van het goud en de steenkool, Transvaal, bij gebrek aan snelle uitvoerwegen naar zee, met een economische verstikkingsdood bedreigd werd, knoopten, in 1869, Pretoria en Lourenço Marques onderhandelingen aan voor de bouw van een spoorweglijn die de twee steden zou verbinden. Deze 600 kilometer lange lijn werd pas in 1895 ingehuldigd, want haar oprichting was niet van een leien dakje gelopen : de tropische ziekten, de wilde dieren en het gebrek aan geschoold personeel waren de voornaamste te overwinnen moeilijkheden.

Op hetzelfde tijdstip deed er zich een ander economisch verschijnsel van dezelfde aard voor : de Engelsen ontdekten de rijke ertslagen van Zuid-Rhodesië. Zij vroegen dan ook aan de Portugezen een spoorweg te bouwen van Beira naar Umtali die zij zouden doortrekken tot Salisbury. De werken begonnen in 1898 en waren twee jaar later voltooid.

Andere lijnen werden onmiddellijk daarna gebouwd, en, op dit ogenblik, worden er in Mozambique 2.353 km. lijnen geëxploiteerd.

DE SPOORWEGEN VAN MOZAMBIQUE

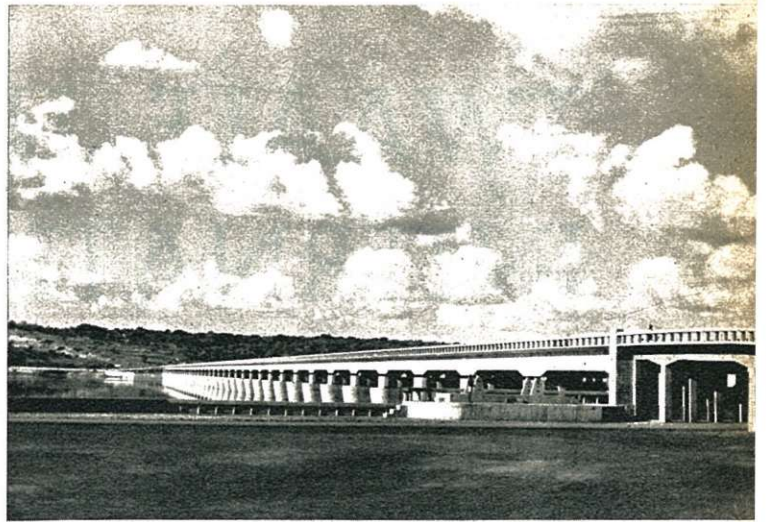
Voornaamste kenmerken

Al de spoorweglijnen vertrekken van uit de havens naar het binnenland ; zij zijn onderling niet verbonden. Het grondgebied is aldus in drie hoofdstelsels en twee ondergeschikte stelsels verdeeld.

- 1) *In het Zuiden*, de omschrijving van Lourenço Marques met drie internationale lijnen en één lijn in binnenverkeer :
 - De lijn van Swaziland die tot aan de grens loopt ;
 - De rechtstreekse lijn naar Johannesburg ;
 - De lijn van Rhodesië die rechtstreeks naar Bulawayo voert ;
 - De lijn van Manica die de havens met de rijke Incomati-vallei verbindt.
- 2) *In het Centrum* : de omschrijving van Beira met twee internationale lijnen en een lijn in binnenverkeer :
 - De lijn van Rhodesië, die rechtstreeks naar Salisbury voert ;
 - De lijn van Nyassaland, die rechtstreeks naar Limba en Blantyre voert ;
 - De lijn van Tete — die langs een gedeelte van de Nyassalandlijn loopt — voert naar Tete in de Zambezevallei.
- 3) *In het Noorden* : de omschrijving van Mozambique die vertrekt uit de haven van Nacala :
 - De lijn die de haven van Nacala met de streek van het Nyassameer verbindt.
- 4) *Tussen het Zuiden en het Centrum* : de kleine omschrijving van Inhambane die vertrekt uit de gelijknamige haven.
- 5) *Tussen het Centrum en het Noorden* : de kleine omschrijving van Quelimane die uit deze haven vertrekt.



Locomotievendepot te Lourenço Marques.



Brug voor spoor en weg over de Limpopo (km. 234 van de lijn Lourenço Marques-Rhodesia. Deze brug dient tevens als stuwdam voor de bevoeiing van de streek).



Diesel-hydraulische baan- en rangeerlocomotieven.

Het verkeer tussen de verschillende omschrijvingen geschiedt per boot, per vrachtwagen en per vliegtuig.

Een enkele administratie — de Directie van de Havens, de Spoorwegen en het Vervoer — beheert de havens, de spoorwegen, de besteldiensten en de vliegtuigen.

De spoorwegtractie wordt verzekerd door stoommachines en, sedert twee jaar, door diesel-hydraulische locomotieven.



Werkplaatsen te Lourenço Marques.

