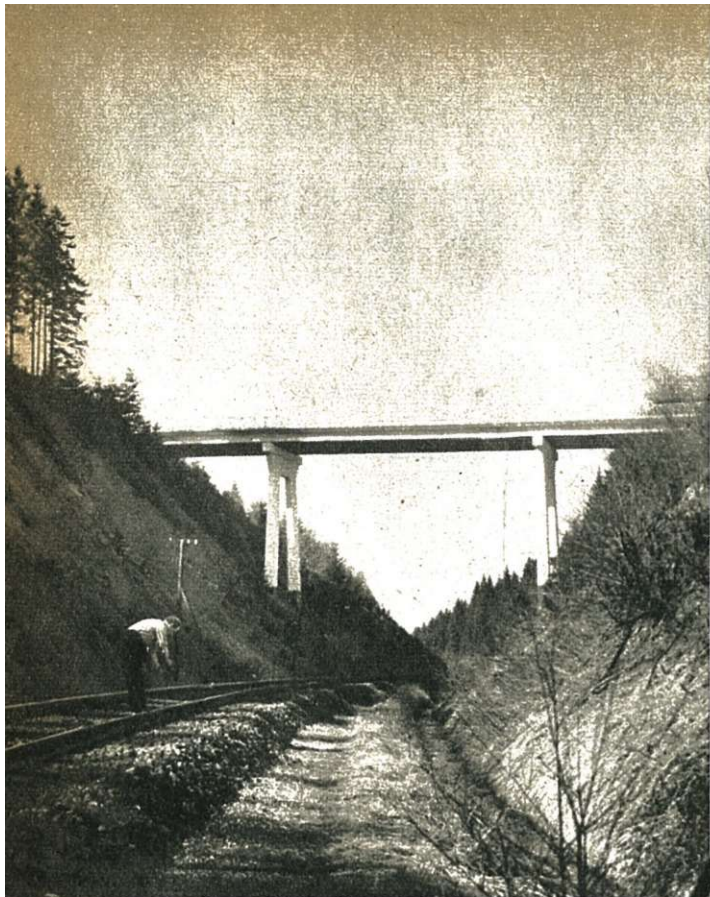


HOOGSTE E

van het net der N.M.B.



Hoogste punt van het spoorweganet : lijn 45, km 22. Hoogtepeil van het spoor : 619,34 m.

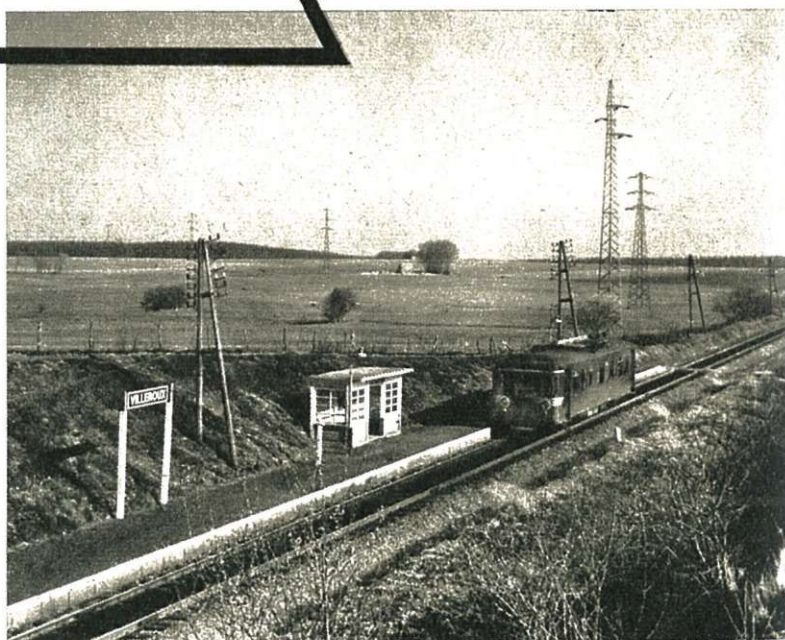


Hoogste reizigerstation : Hockai, op de lijn 44 a. Hoogtepeil van het spoor : 538,575 m.



Hoogste goederenstation : Losheimergraben, op de lijn 45. Hoogtepeil van het spoor : 613 m.

Hockai wordt maar bediend door autobussen en seizoentreinen. Villeroux, op de lijn 163, is het hoogste reizigerstation van het net, dat TIJDENS ALLE SEIZOENEN geopend is. Hoogtepeil van het spoor : 533,99 m.



LAAGSTE PUNTEN



Laagste reizigersstation : Adinkerke-De Panne, op de lijn 73. Hoogtepeil van het spoor : 3,41 m.



Hoogste punt van het wegennet : Signaal van Botrange (694 m).

Laagste punt van het spoorwegennet : lijn 54, km 13,629 (Willebroek). Hoogtepeil van het spoor : 1,470 m.



Laagste goederenstation : Oostkerke, op de lijn 74. Hoogtepeil van het spoor : 2,49 m.

