

électrification de la ligne Zottegem - Audenarde - Courtrai

Un peu d'histoire

Le 22 septembre 1839, une première ligne atteignait Courtrai en passant par Termonde et Gand. En 1868, la liaison Courtrai - Denderleeuw était assurée via Audenarde - Zottegem. Exploitée d'abord par la Société générale d'exploitation des chemins de fer à voie unique, l'Etat la reprit en 1870 et posa alors la seconde voie.

Electrification et modernisation

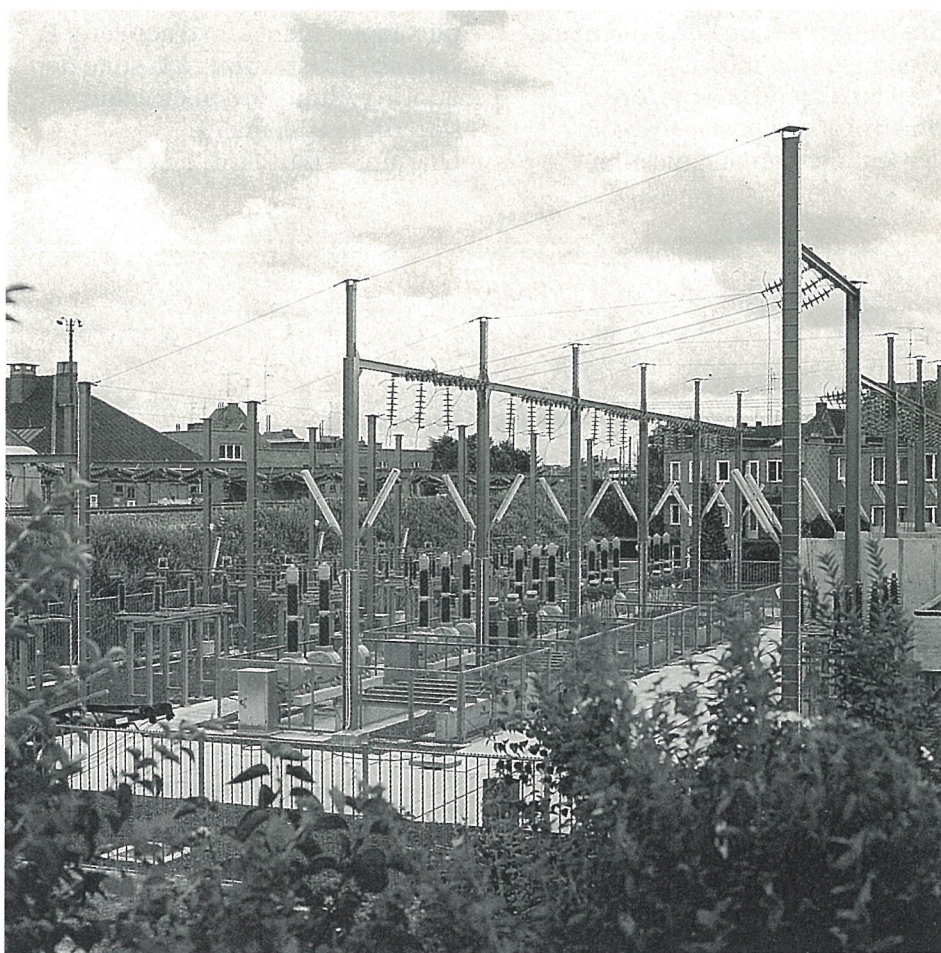
Avant les travaux, le tronçon Zottegem - Courtrai comptait 79 passages à niveau : 15 ont déjà été supprimés, 7 autres le seront en 1986 et 19 ont vu leur signalisation routière améliorée. Les travaux ont porté sur l'électrification et la modernisation.

● L'électrification

Il existe deux sous-stations de traction, l'une à Zottegem, l'autre à Audenarde, et deux postes de sectionnement, l'un à Audenarde, l'autre à la bifurcation de Zandberg où la ligne Courtrai - Gand peut être isolée de la ligne Courtrai - Zottegem. Gand dessert et contrôle à distance le système d'alimentation de la caténaire.

● La modernisation

Munkzwalm a été restauré ; à Sint-Denijs-Boekel, une gare avec poste de signalisation a été construite. Une nouvelle signalisation permet la circulation à contre-voie. A Audenarde, les voies seront surélevées et supprimeront dès lors 8 autres passages à niveau. Le pont-rail franchissant l'Escaut à Ename a été remplacé par un ouvrage d'art de 108 m de long afin de permettre



le passage des bateaux de 1 350 T. Les voies ont été dès lors relevées sur 1 900 m. Des parkings de 650 places pour voitures et de 2 000 places pour vélos ont été aménagés.

Situation au 5 janvier 1986

La relation Intercity «G», Bruxelles - Courtrai - Bruges - Ostende, est desservie à Courtrai par des rames réversibles. Le réseau électrifié s'étend maintenant sur 1 954 km. Courtrai - Bruges est assuré par traction diesel. Les trains omnibus

entre Audenarde et Zottegem et les trains P d'Audenarde à Courtrai sont des automotrices électriques.

Situation au 1^{er} juin 1986

Courtrai - Bruges sera électrifié : les trains Intercity «G», Bruxelles - Courtrai - Ostende, seront assurés de bout en bout par des trains électriques et une nouvelle correspondance sera prévue à Denderleeuw avec les trains omnibus de et vers Bruxelles Nord.