

VLADIVOSTOK LIGT NET OM DE HOEK ...

Christine Opdecam



Deze keer nemen we je mee tot enkele honderden meters van *Train World*, naar een verrassende plek die past binnen de algemene filosofie van het Train World project ... Een huis dat de "Duistere steden" van François Schuiten waardig is!

18

Als je op het Prinses Elizabethplein voor het station van Schaarbeek staat, dan kan je dit huis moeilijk missen. Onder het dak staat namelijk een echt spoorvoertuig, dat door de muur heen piept.

Nee, je droomt niet. En over dromen gesproken: je zal zelfs in deze herberg kunnen overnachten. Deze zomer opent hij z'n deuren.

Het idee voor de herberg komt van Nicolas Kervyn, een man die heel wat afgereisd heeft en zelf veel te vaak in hotelkamers heeft geloged die weinig karakter hadden. Hij wou iets anders, een herberg *Spaanse stijl* met een spoorwegkarakter ...

Spaanse stijl betekent dat iedereen er welkom is, hoeveel geld ze ook op zak hebben. En met een spoorwegkarakter bedoelt hij de aangename sfeer in de trein, waar vreemden toch spontaan met elkaar beginnen te praten.

Het spoorvoertuig is slechts een klein deel van een complex geheel rond een binnenplaats. Naast het oorspronkelijke gebouw uit het einde van de 19e eeuw werden nieuwe delen gebouwd. In het geheel werden twee andere spoorvoertuigen toegevoegd,



Drie delen van slaaprijtuigen werden geïntegreerd in het hotel, waarvan de opening gepland is deze zomer.

die enkele tonnen zwaar zijn. Het gaat hier om rijtuigen uit de jaren 70 die nog niet zo heel lang geleden heel Europa doorkruisten.

Het deel dat de straatkant domineert en 6 meter lang is, is een kamer die doet denken aan de Orient Express. Ze maakt deel uit van een suite met balkon. De twee andere delen van zo'n 16 meter lang bevinden zich aan de achterkant van het huis. Bij hun restauratie werd erop gelet dat hun oorspronkelijke staat als ligplaatsrijtuig behouden bleef. In deze rijtuigen kunnen, tegen een zacht prijsje, reizigers terecht die weinig bagage meezeulen maar wel een slaapzak hebben. Ze beschikken over gemeenschappelijke sanitaire voorzieningen.

In de herberg zelf zijn andere kamers ingericht volgens hetzelfde model als dat van de slaaprijtuigen, maar met meer comfort. Ze beschikken over een eigen badkamer en bieden 4 tot 8 slaapplaatsen. Er kunnen extra ligplaatsen worden neergeklapt om de capaciteit te vergroten. Alle kamers kunnen naar believen worden aangepast: voor kleine of grote gezinnen, groepen enz. Maar je kan er ook met z'n tweeën in verblijven.



Vladivostok, geschilderd door Alexander Obolenski

Op de gelijkvloerse verdieping heet een grote eetzaal de reizigers welkom voor het ontbijt. Er wordt geen avondmaal aangeboden, maar de gasten hebben de mogelijkheid om het zelf te bereiden. Hiervoor kunnen ze gebruikmaken van een keuken en een salon.

Een echte *Spaanse herberg* waar alles gedeeld wordt: de keuken, boeken en foto's! Toeristen op doortocht kunnen hun foto's bekijken op groot scherm en zo hun ontdekkingen en tips delen met de andere reizigers. Gedaan dus met de steriliteit en koele onpersoonlijkheid van hotelketens waar iedereen in zijn eigen hoekje eet en de rest negeert!

Alles draagt bij tot een huiselijke sfeer, zelfs het meubilair, dat op de kop getikt is in brocantezaken. Het decor wordt opgeluisterd door authentieke stukken en voorwerpen uit de spoorwegwereld. Het is niet toevallig François Schuiten die supervisie heeft over de scenografie van de herberg. Van Train World naar de

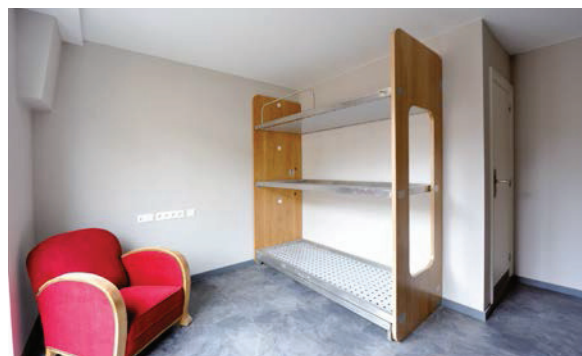


© Denis Moirill

Een treincompartiment waar je in je eigen slaapzak de nacht kan doorbrengen.

herberg: het is maar een kleine stap. Ook tussen François en Nicolas toen ze hun respectievelijke projecten ontdekten. Sindsdien zijn ze vrienden voor het leven!

Een niet te missen adres dus, al is het maar voor één nacht, om te genieten van de ervaring om te slapen in een slaaprijtuig, terwijl je droomt van Vladivostok, de eindhalte van de Trans Siberië Express en inspiratiebron voor Alexander Obolenski. Er hangt een schilderij van de havenstad van zijn hand in één van de gangen van de herberg.



© Denis Moirill

Stapelbedden in de kamers

TRAIN HOSTEL

- ▶ Georges Rodenbachstraat 6
1030 Brussel
- ▶ Website: www.trainhostel.be
- ▶ Capaciteit: 180 personen.
- ▶ 36 kamers en compartimenten met 4 tot 8 bedden.
- ▶ Reservering is mogelijk per bed of per kamer, per ligplaats of slaapzaal.
- ▶ Een 'Orient Express'-suite.
- ▶ Overnachting vanaf 19 euro.