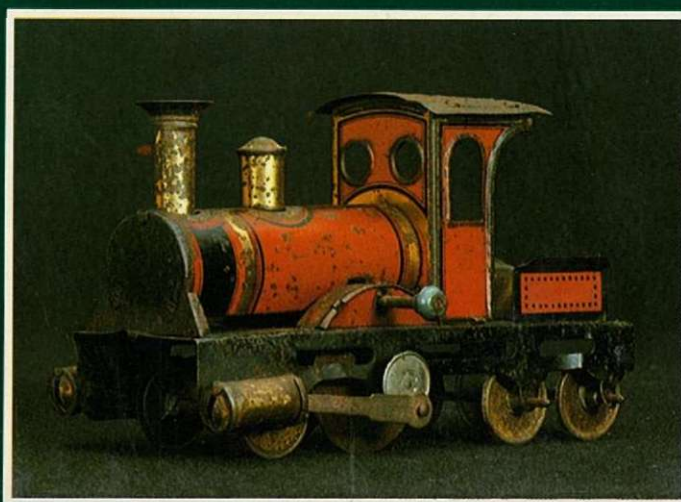
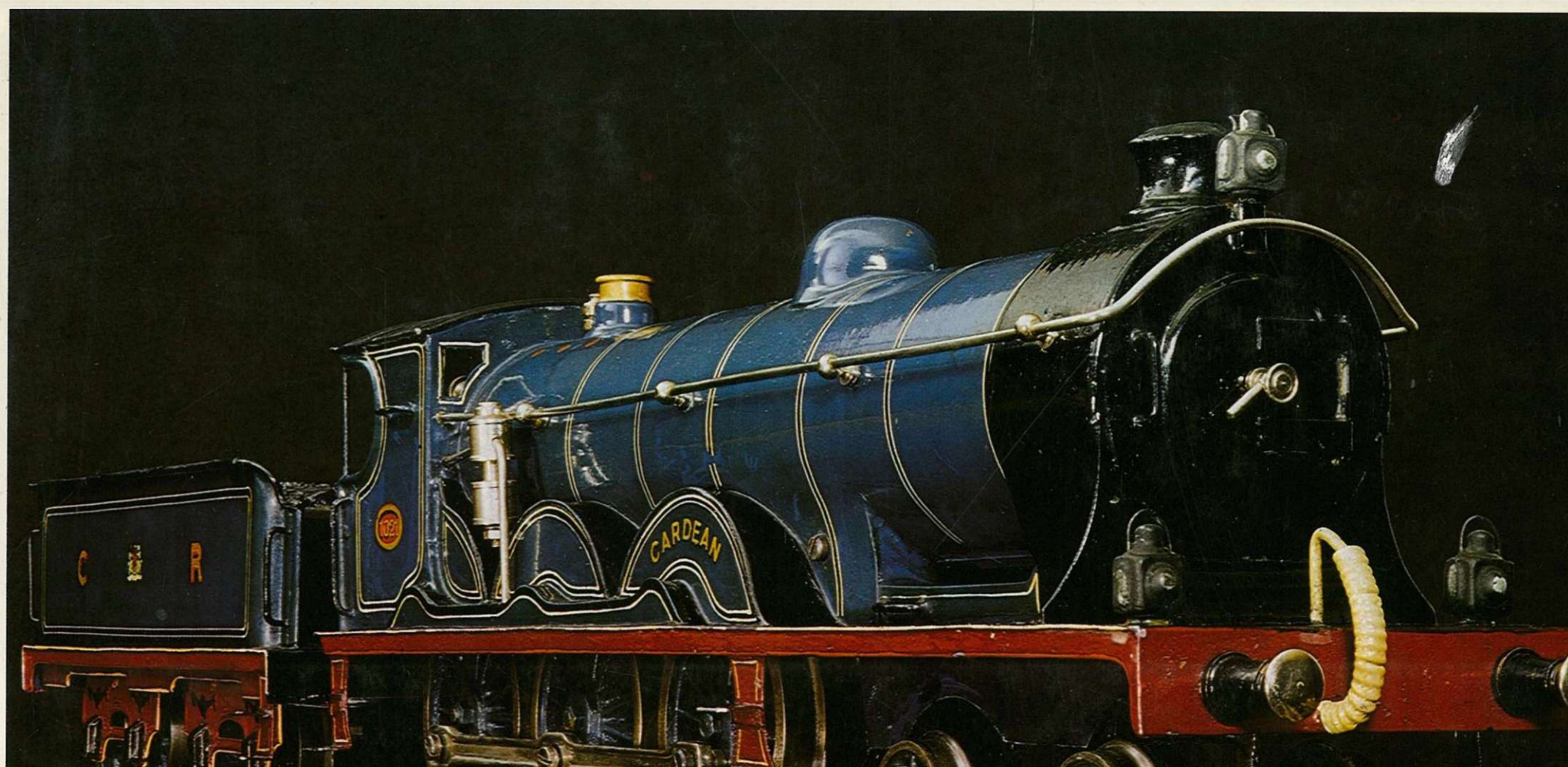


TRAINS 1870 ~ 1970



MODÈLE
RÉDUIT
ET JOU



*« La balle que j'ai lancée en jouant dans le parc
N'est pas encore retombée sur le sol. »*

Dylan Thomas

Edition originale publiée en Grande-Bretagne
par New Cavendish Books
sous le titre A CENTURY OF MODEL TRAINS
Photographies de Rob Inglis, sauf mention contraire
Copyright © 1974 A. Levy et R. Inglis

Publié en français par Edita S.A. Lausanne
Copyright du texte français © 1977 Edita S.A.

ISBN 2-88001-045-4

Tous droits réservés

Imprimé en Hollande

Sommaire

INDEX DES MARQUES ET FABRICANTS	4
INTRODUCTION	5
NAISSANCE D'UNE INDUSTRIE	7
LES PREMIERS MODÈLES RÉDUITS	22
L'ENTRE-DEUX-GUERRES	79
L'APRÈS-GUERRE	137
ÉCHELLE « FINE-SCALE »: BREF APERÇU	178
L'ŒUVRE DE J. S. BEESON	193
INDEX DES COLLECTIONS	207
CRÉDIT PHOTOGRAPHIQUE	208

Remarques:

1 Lorsqu'un modèle a été produit exclusivement pour Basset-Lowke par l'un des grands fabricants allemands, nous l'avons indiqué par la mention *pour Basset-Lowke* en fin de légende.

2 Certains modèles étaient conçus pour être posés sur plan uniquement, l'écartement n'est dans ce cas-là indiqué que pour donner une idée de la taille du jouet.

3 De longues recherches ont été nécessaires afin de fournir une information aussi précise que possible sur les dates de fabrication des divers modèles — ces dates coïncidant dans la plupart des cas avec celles de leur commercialisation. Cependant, si les catalogues sont une excellente source, ils peuvent parfois nous induire en erreur; c'est pourquoi nous nous sommes efforcés d'apporter le plus grand soin au collationnement des dates en nous basant sur toute la documentation d'époque disponible.