

# LA PARTICIPATION INTERNATIONALE DES CHEMINS DE FER

## LE CENTRE D'ACCUEIL

Dans le Grand Palais, transformé en un vaste service de réception, les visiteurs peuvent faire appel à un service ferroviaire d'accueil, qui a été organisé par le Centre d'information des Chemins de fer européens (C.I.C.E.).

Des préposés allemands, anglais, français, hollandais et belges (un petit monde qui a vite trouvé son unité) renseignent les voyageurs, vendent des billets et réservent des places dans les trains internationaux. Et, bien entendu, on trouve, là aussi, comme dans nos grandes gares, nos hôtes du meilleur accueil...



## DANS UNE CABINE DE CONDUITE A PLUS DE 100 A L'HEURE



Dans le pavillon des Transports, au rez-de-chaussée, une tour légère, flanquée d'une voie de chemin de fer verticale, porte un polyèdre, pareil à un gros cristal taillé ; elle signale de loin le stand de l'U.I.C. (les pages suivantes rappellent quelques-uns des thèmes développés par cet organisme international).

Mais le polyèdre ne porte pas seulement la marque de l'U.I.C. ; il abrite aussi un appareil de cinéma projetant un film ferroviaire dans une salle particulière, aménagée en cabine de conduite de locomotive. En effet, cette petite salle de projection est pourvue de trois écrans : un écran « cinémascopique », derrière une vitre frontale, et deux écrans ordinaires, derrière deux vitres latérales.

Trois appareils synchronisés projettent le film, qui donne l'impression d'un parcours le long des lacs de Savoie, dans les plus belles régions de la vallée du Rhin et sur la ligne du Saint-Gothard.

Les spectateurs croient vraiment voyager dans une cabine de locomotive, et leur illusion est d'autant plus complète que les images sont appuyées par un stéréophone et que les sons arrivent au haut-parleur par quatre canaux différents.





Au stand de l'Union internationale des chemins de fer, l'hôtesse U.I.C. vous explique



**INSTRUMENT DE PROSPERITE  
BRENGT VOORSPOED MEE**  
les réductions de tarif pour marchandises encouragent la production et développent la consommation  
de tariefverminderingen voor goederen bevorderen de productie en ontwikkelen het verbruik



**TOUJOURS PRÊT  
ALTIJD KLAAR**



**INSTRUMENT DE VIE  
BRENGT LEVEN**

**pour les régions éloignées:**

qu'il tire de l'isolement et favorise par un système tarifaire dégressif

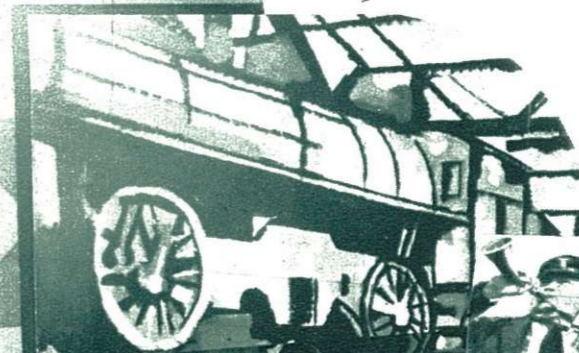
**voor de ver afgelegen streken:**

die hij uit de afzondering verlost en door een degressieve tariefregeling begunstigt

**PREVENTION DES ACCIDENTS  
VOORKOMING VAN ONGEVALLEN**

une vaste organisation de prévoyance assure une diminution constante du nombre des accidents de travail

een uitgebreide organisatie zorgt tot een voortdurende vermindering van het aantal werkongevallen



**AVEC LES FAMILLES: 10 MILLIONS DE**

**SAMEN MET HUN GEZINNEN 10 MILLIOEN**

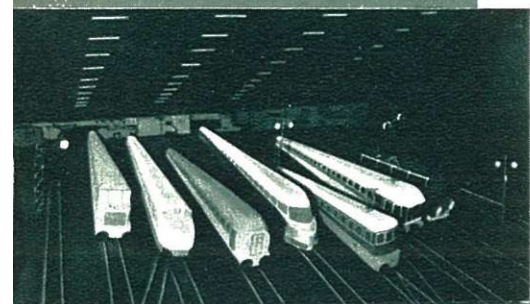
**PERSONNES VIVENT GRACE AU CHEMIN DE FER**

**PERSONEN LEVEN DANK ZIJ DE SPOORWEG**

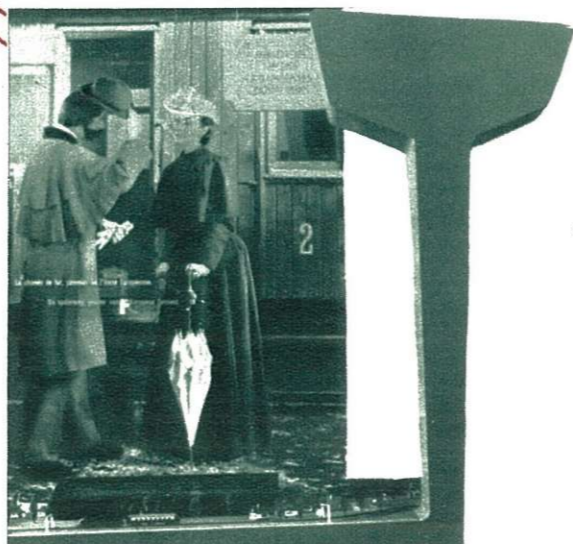
**SOURCE DE TRAVAIL  
BRON VAN ARBEID**



**le rôle du Rail**



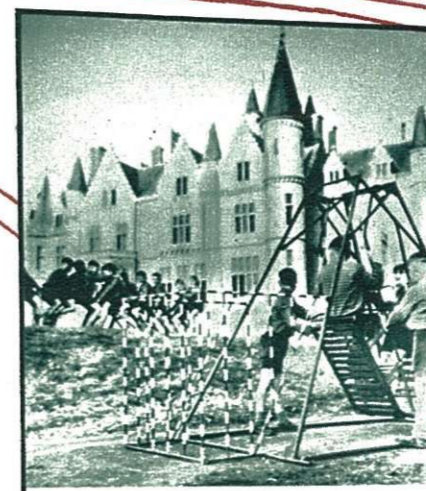
**qui transporte tout, partout, pour tous**



Depuis sa création, le rail rapproche les peuples et fait lever les frontières.

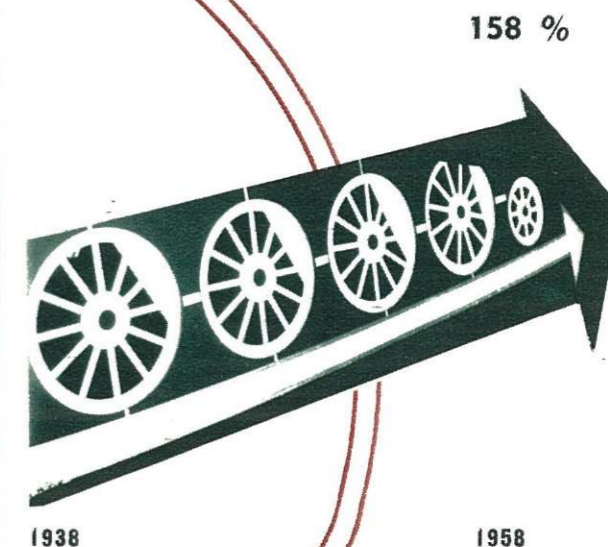


L'arbre des réalisations sociales grandit.

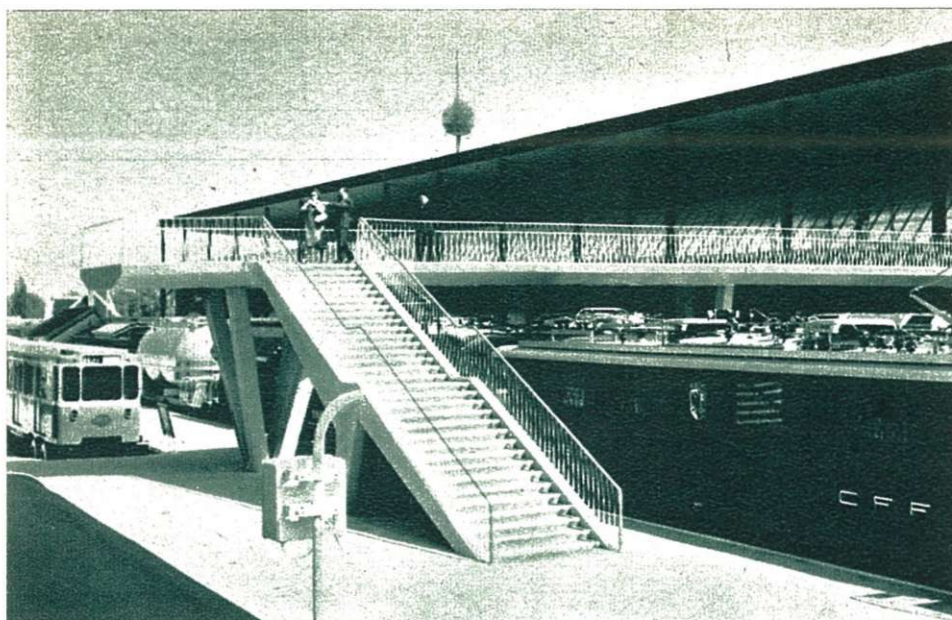


**LE BIEN-ETRE DU PERSONNEL, CONDITION DE PRODUCTIVITE  
HET WELZIJN VAN HET PERSONEEL, VOORWAARDE VAN DE PRODUCTIVITEIT**

- un personnel sélectionné (examens psychotechniques et médicaux)
- een keurpersoneel (psychotechnisch en geneeskundig onderzoek)
- un personnel en bonne santé







Il est certain que pour les visiteurs de l'Expo 58 et pour les cheminots en particulier, la gare internationale, qui s'étend derrière le pavillon des Transports, est une des attractions qui laisseront le meilleur souvenir. Rien ne pouvait mieux impressionner la foule que de présenter, en grandeur nature, du matériel le plus moderne : locomotives puissantes, voitures confortables et wagons pratiques.

Sur huit voies, les chemins de fer allemands, autrichiens, belges, espagnols, français, italiens et suisses, le Métro de Paris, l'Office de Recherches et d'Essais des Chemins de fer européens (O.R.E.), ainsi que la Compagnie internationale des Wagons-Lits exposent leurs véhicules les plus récents et les plus confortables.

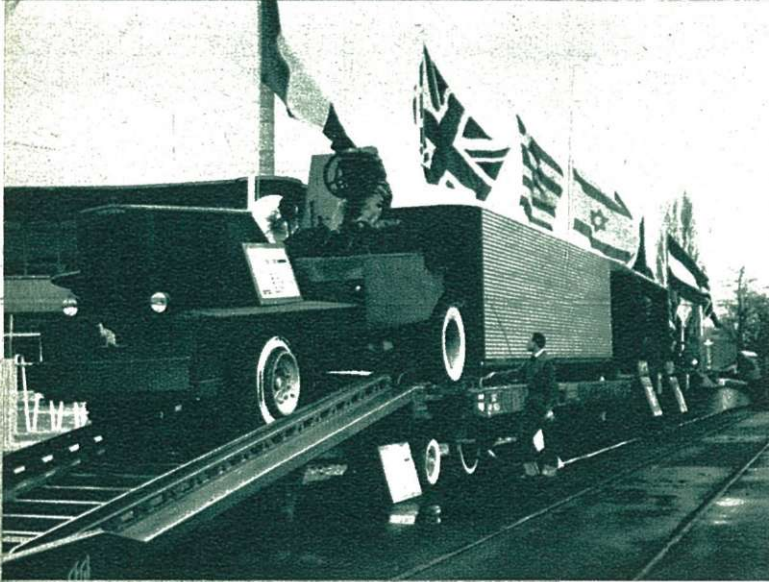
Le chemin de fer affirme là, d'une façon remarquable, qu'il entend rester le mode de transport à grand débit le plus pratique, le moins fatigant et de beaucoup le moins encombrant.





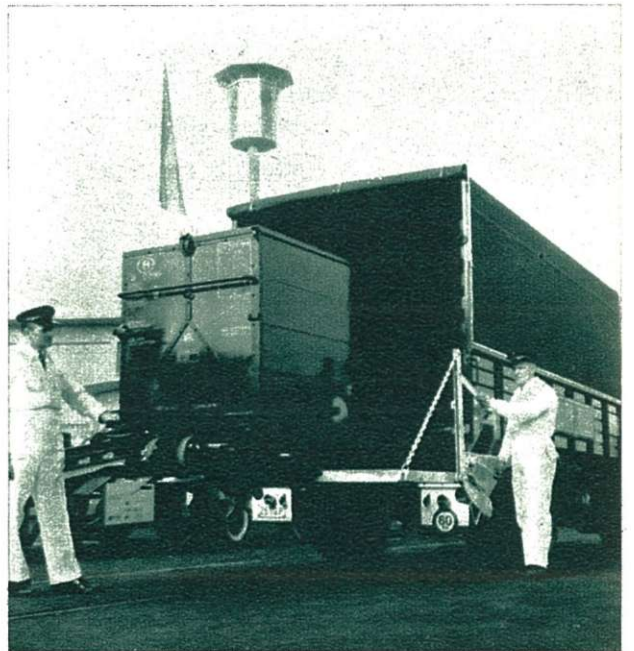
# GARE INTERNATIONALE

## LE CHEMIN DE FER A VOTRE PORTE



Transporter la marchandise de bout en bout, de la porte de l'expéditeur à la porte du destinataire, c'est faire du « porte à porte ».

De tout temps, le chemin de fer a pratiqué ce genre de transport par des raccordements qui prolongent la voie ferrée jusqu'aux établissements industriels et amènent la gare chez le client.



Mais ce « porte à porte » était réservé aux seuls riverains des voies ferrées. Aujourd'hui, par des techniques appropriées, les cheminots passent sur la route et mettent de puissants moyens au service de tous, en tous lieux. Ces techniques éliminent, aux points de passage de la route au rail et vice versa, toute manipulation préjudiciable à la marchandise. Pour arriver à ce résultat, les cheminots ont étudié, pour chaque espèce de transport, des engins appropriés, d'une utilisation simple, rapide et peu coûteuse, qu'ils mettent à la disposition des clients.

La diversité des marchandises et des besoins commerciaux explique la grande variété du matériel de « porte à porte » rassemblé dans le parc des chemins de fer. Des démonstrations commentées expliquent comment on utilise ces moyens nouveaux (containers, palettes, remorques...).



