

LA CLASSE "CHEMINS DE FER" AU PAVILLON DES TRANSPORTS



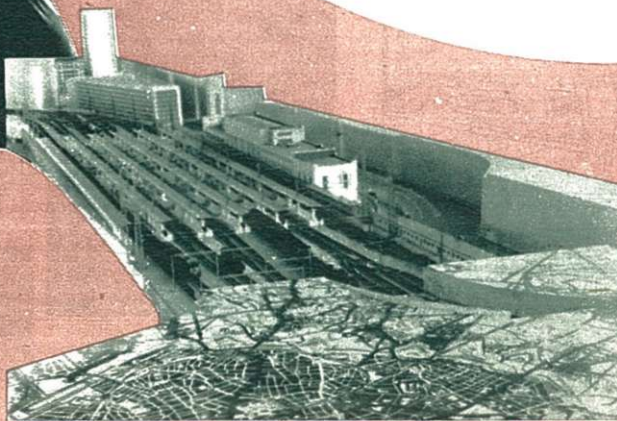
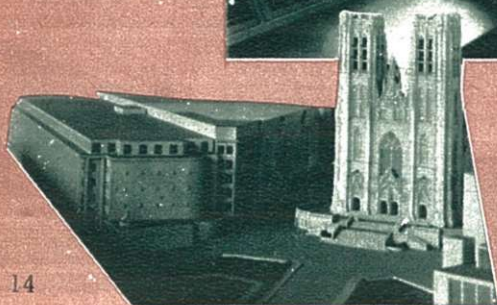
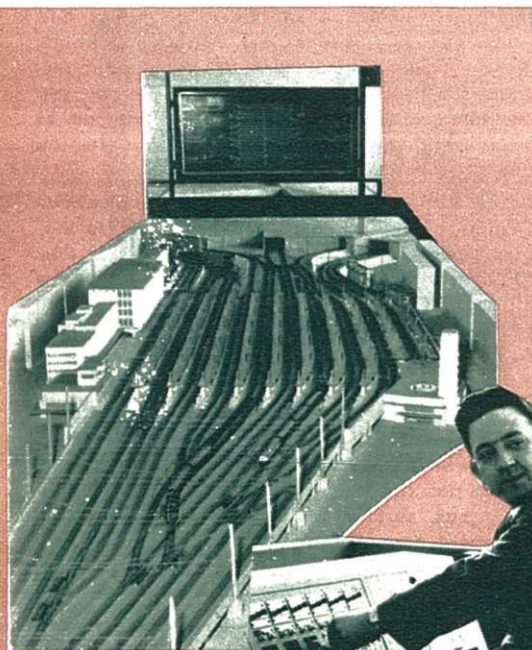
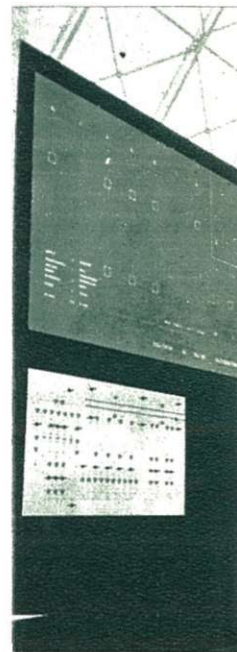
La classe « Chemins de fer » est constituée par l'Office national de la Jonction Nord-Midi, la Société nationale des Chemins de fer belges et la Compagnie internationale des Wagons-Lits. Ces trois organismes se sont associés pour ériger un stand de 1.100 m², situé à l'étage du pavillon des Transports.

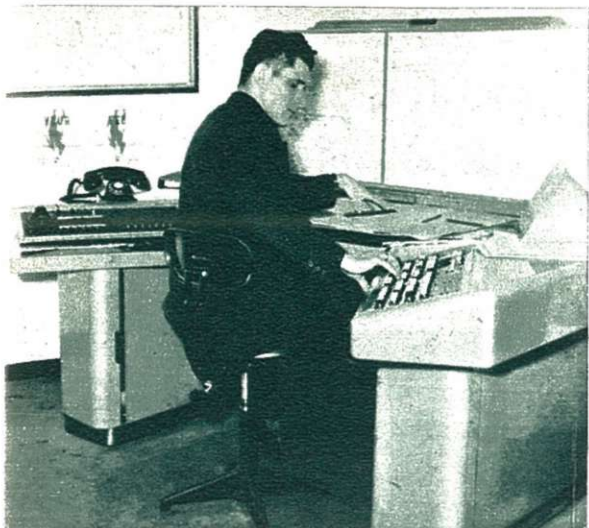
JONCTION NORD-MIDI

Une maquette de 42 m. de long reproduit, à l'échelle de 1/100, la Jonction, avec les facilités que l'emplacement de ses gares procure aux voyageurs, et aussi les nouvelles artères qui ont été créées pour modifier complètement le centre de la ville, au bénéfice de la circulation urbaine.

Pour augmenter l'impression de réalité et pour mettre en relief les valeurs artistiques de la zone traversée, les monuments historiques et ceux de construction récente ont été reproduits à la même échelle de 1/100.

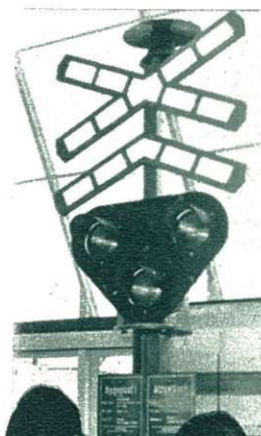
La maquette est animée par des trains en miniature, composés de matériel belge et de rames étrangères, dont les mouvements sont commandés par un appareil central de cabine, du type le plus moderne. Un tableau optique permet de suivre la circulation des trains dans la gare du Midi.





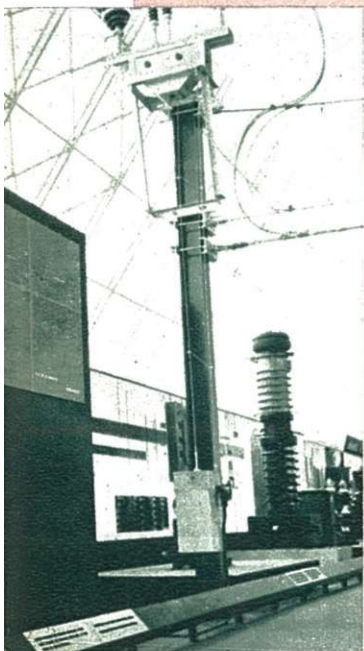
L'EXPLOITATION DES CHEMINS DE FER

L'exploitation des chemins de fer est évoquée par un bureau de dispatching, dont le preposé suit et coordonne effectivement le mouvement d'une ligne, en l'occurrence celle de Bruxelles à Liège.



MODERNISATION

DE LA S.N.C.B.



Les visiteurs ont une idée du gros effort de modernisation de la S.N.C.B. en voyant notamment un schéma explicatif de sous-station de traction électrique, un caténaire d'alimentation de portée réduite, une aiguille

à manœuvre électrique et un signal routier de passage à niveau automatique, dont les indications varient d'après la position d'un train miniature par rapport à un petit passage que comporte son circuit.

VOITURES-LITS

On peut admirer la maquette (à demi-grandeur) d'un compartiment de voiture-lit; un appareillage électrique permet de le montrer dans ses différents équipements de nuit possibles : simple, double, touriste, et dans son équipement de jour.

