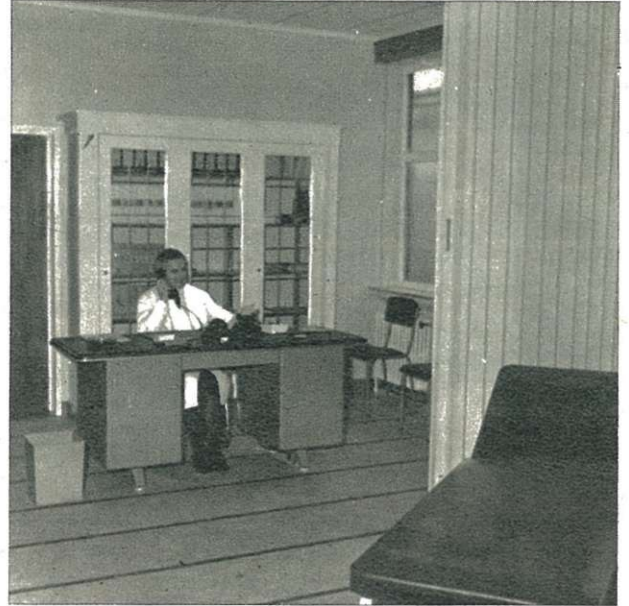




# LE NOUVEAU CENTRE RÉGIONAL DU GROUPE DE HASSELT



*Le cabinet du Dr Vander Eecken, médecin principal.*

## L'inauguration

Le 5 décembre 1960 a été un grand jour pour nos Œuvres sociales. Ce jour-là, en effet, a été inauguré, à Hasselt, le nouveau bâtiment du centre régional.

M. Blommaert, chef de groupe, accueillit, sourire aux lèvres, un grand nombre de personnalités qui avaient répondu à son aimable invitation et qui, c'était visible, étaient enchantées de ce qu'elles voyaient : les délégués du Comité national des Œuvres sociales, les membres du Comité régional des Œuvres de Sécurité sociale, les membres de la Commission paritaire régionale et des fonctionnaires supérieurs de la direction et du groupe.

M. Blommaert décrivit ensuite le plan du nouvel immeuble, en soulignant sa situation idéale et son caractère fonctionnel. Au nom des cheminots du groupe, il remercia tous ceux qui avaient collaboré à cette belle réalisation sociale.

Après que M. Blommaert eut ainsi mis en valeur la signification de l'inauguration au point de vue local, il revint à M. Huys, inspecteur en chef, d'exposer ce que l'événement représentait pour tous les bénéficiaires de notre caisse des Œuvres sociales. Ce nouveau bâtiment est le premier, en effet, qui a été complètement érigé et équipé avec les deniers de notre caisse. Il est et restera le témoignage de notre volonté commune de soulager les douleurs et les peines de nos frères. Cette construction, qui a été décidée à une époque où la situation de notre caisse le permettait, ne peut pas rester la seule en son genre. Il faudra que l'on trouve le moyen de renouveler cette réalisation sociale à Liège, à Anvers, à Namur et ailleurs.

Après cet acte de foi, M. Huys remercia la Direction V. pour sa fraternelle collaboration et félicita le Dr Bouc-

kaert, qui, en cette affaire, avait été en quelque sorte le chef d'orchestre synchronisant les différentes parties de l'exécution.

## Le nouveau bâtiment

Il est situé à l'extrémité de l'avenue Astrid, à quelques minutes de la gare.

Les promoteurs et l'architecte ont eu pour but :

- de mettre à la disposition des bénéficiaires de nos Œuvres sociales un service de santé moderne, accueillant, dans lequel ils se sentiront d'emblée à l'aise ;
- de loger les services dans des locaux adéquats à leur mission, pourvus d'un aérage, d'un éclairage et d'un chauffage parfaits.

Le bâtiment, sans être d'un luxe inutile, dégage une harmonie souriante, grâce à sa conception générale et à sa décoration empreinte de bon goût. Il comprend un rez-de-chaussée prolongé en annexe et deux étages. Tous trois suivent le même plan : les locaux d'un côté ; l'escalier et les toilettes de l'autre ; au milieu, un large couloir.

Chaque service est groupé, et cette disposition fonctionnelle réduit les déplacements. Le service médical occupe le rez-de-chaussée ; le service administratif, les deux étages.