

LES POINTS LES PLUS du réseau de la S.N.C.B.



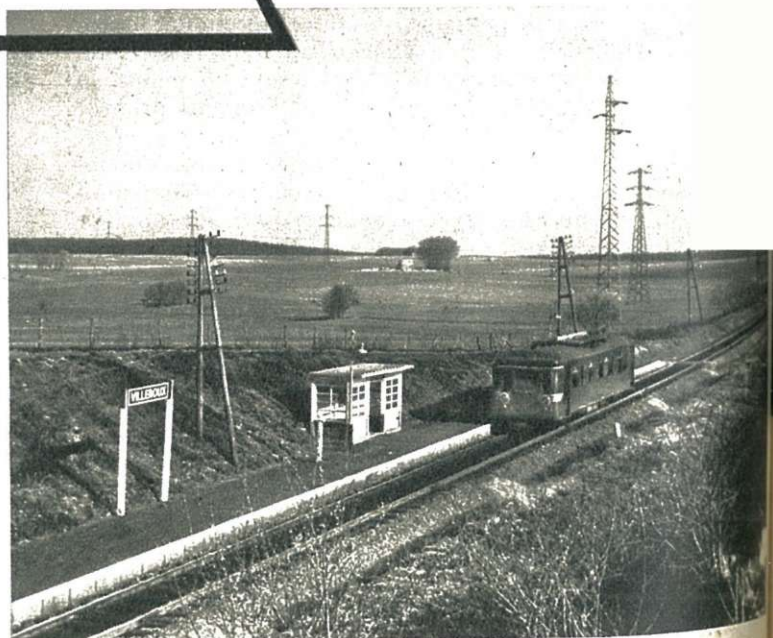
Point culminant du réseau ferré : ligne 45,
km. 22. Cote rail : 619,34 m.



Gare de voyageurs la plus élevée : Hockai,
sur la ligne 44 a. Cote rail : 538,575 m.



Gare de marchandises la plus élevée : Losheimer-
graben, sur la ligne 45. Cote rail : 613 m.



Hockai n'est desservi que par des autobus et par des trains
saisonniers. Villeroux, sur la ligne 163, est la gare de voya-
geurs **OUVERTE EN TOUTES SAISONS** qui est la plus haute
du réseau. Cote rail : 533,99 m.

HAUTS ET LES PLUS BAS



Gare de voyageurs la moins élevée :
Adinkerke-La Panne, sur la ligne 73.
Cote rail : 3,41 m.



Point culminant du réseau routier :
Signal de Botrange (694 m.).



Gare de marchandises la moins élevée :
Oostkerke, sur la ligne 74. Cote rail : 2,49 m.

Point le moins élevé du réseau ferré : ligne 54, km. 13,629 (Willebroek).
Cote rail : 1,470 m.

