

Fig. 1 à 4. Attaches du Système Boyenval et Ponsard.

Fig. 1. Elevation et plan d'ensemble d'une traverse.

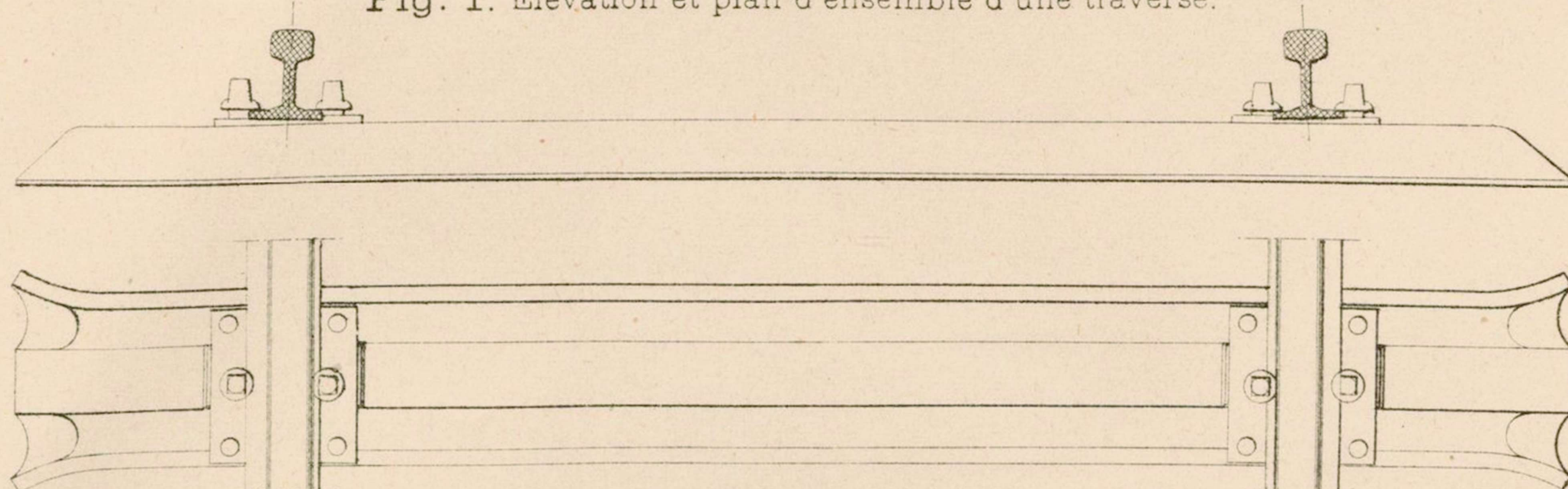


Fig. 2 et 3. Coupes longitudinale et transversale

avec attache par tirefonds sur bois.

Fig. 2. Coupe longitudinale.

Fig. 3. Coupe transversale.

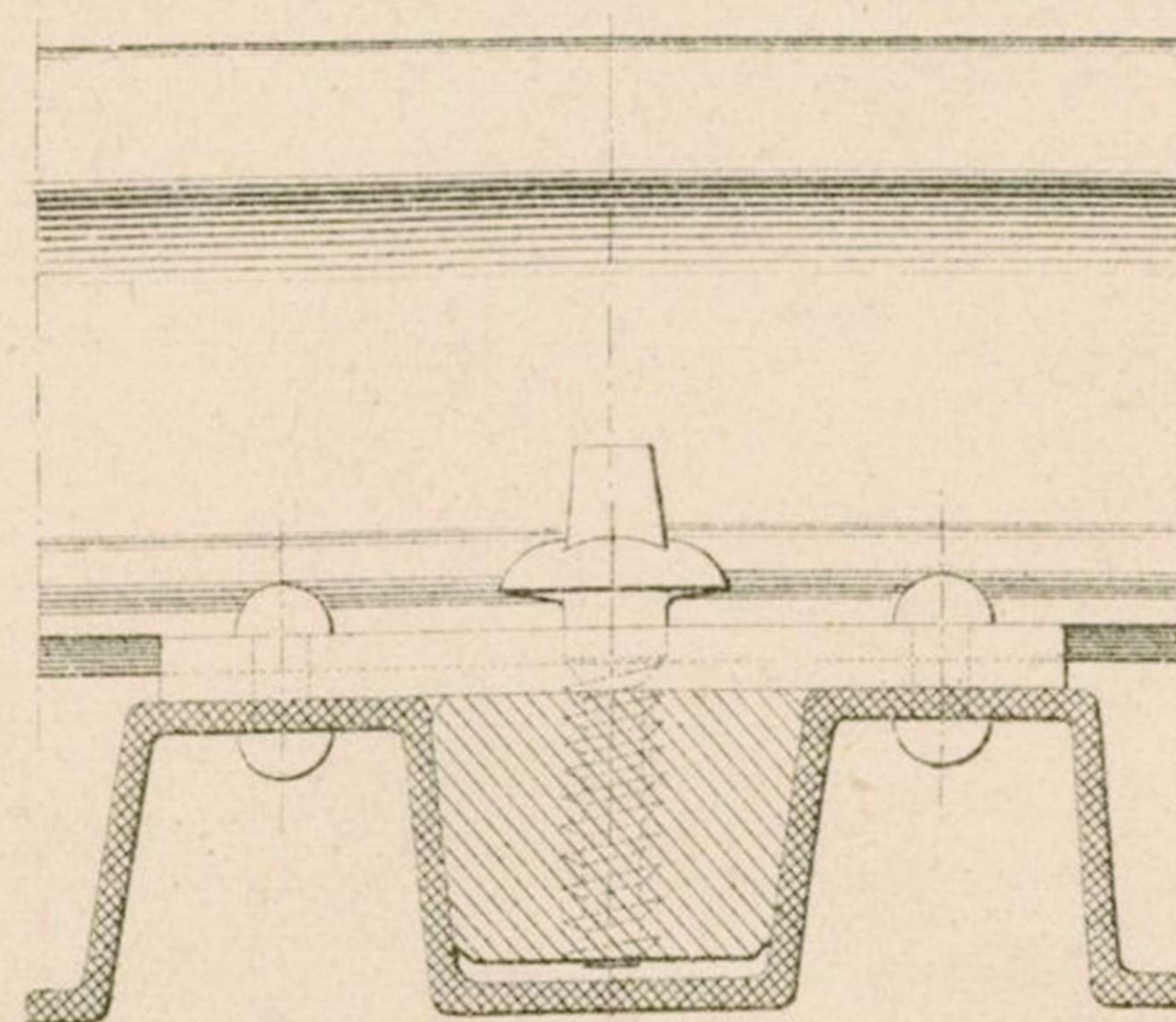
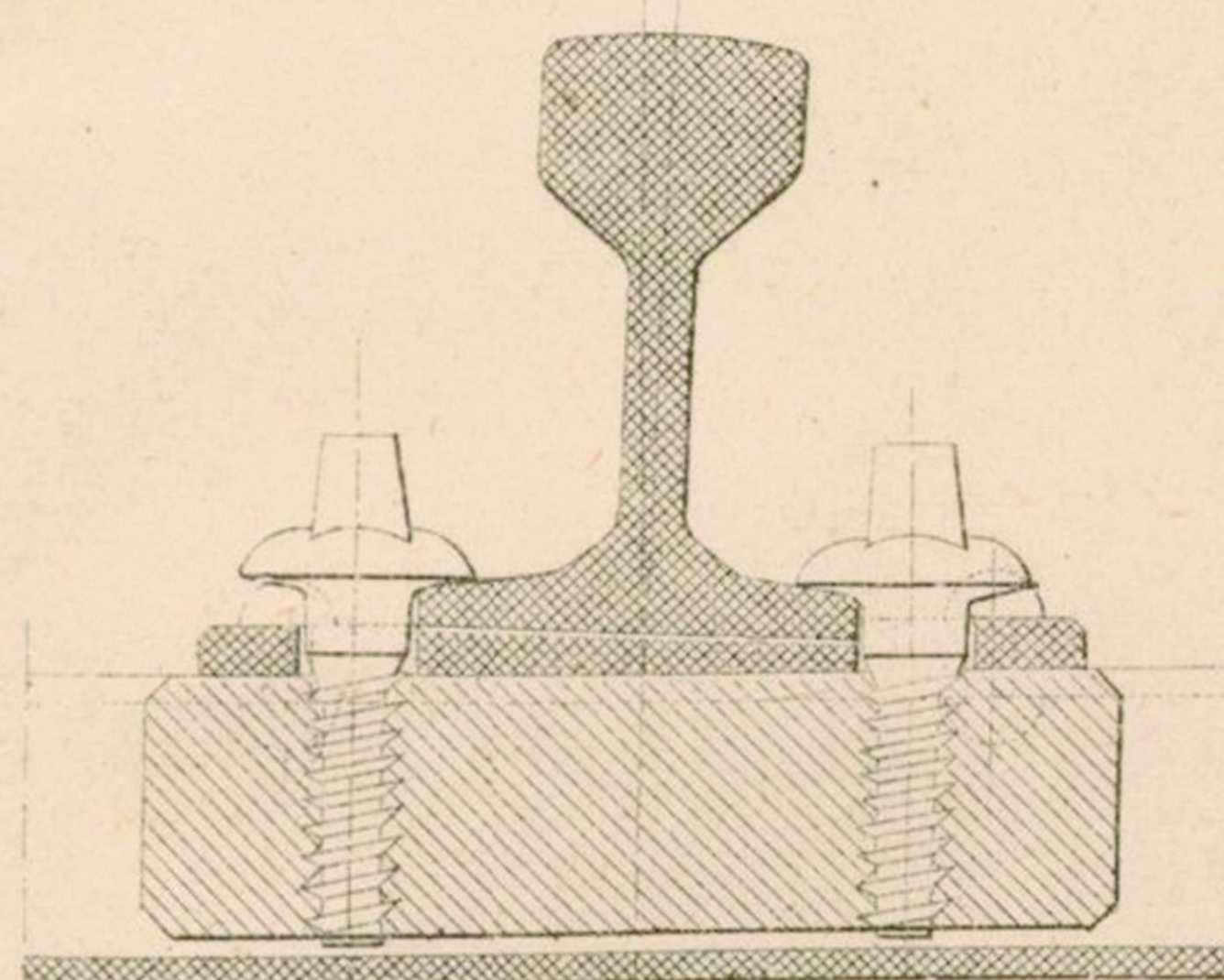


Fig. 4. Coupe longitudinale avec attache métallique.

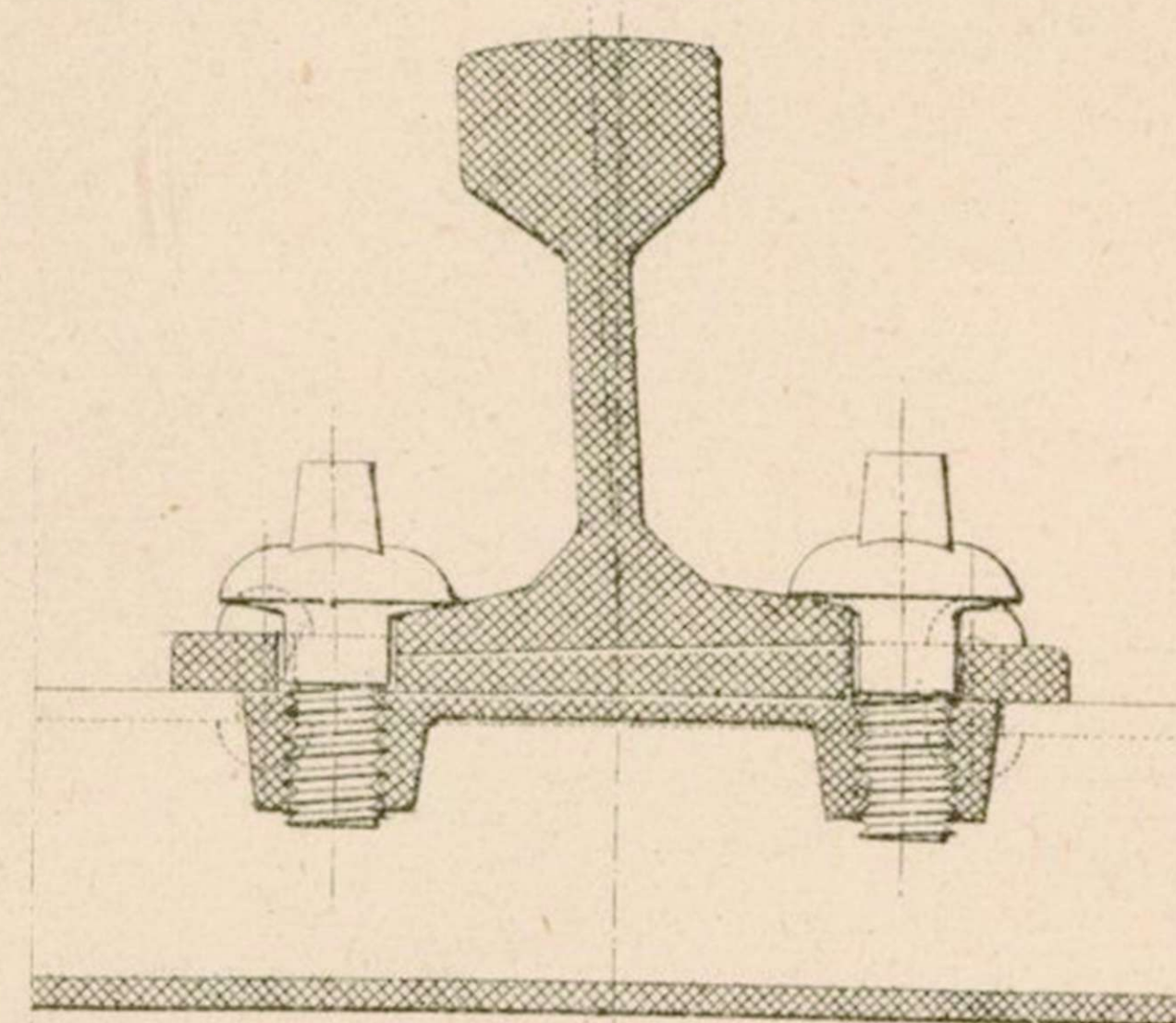


Fig. 5 à 7. Attache du système de la C<sup>ie</sup> de Bône à Guelma.

Fig. 5. Coupe longitudinale.

Fig. 6. Coupe transversale.

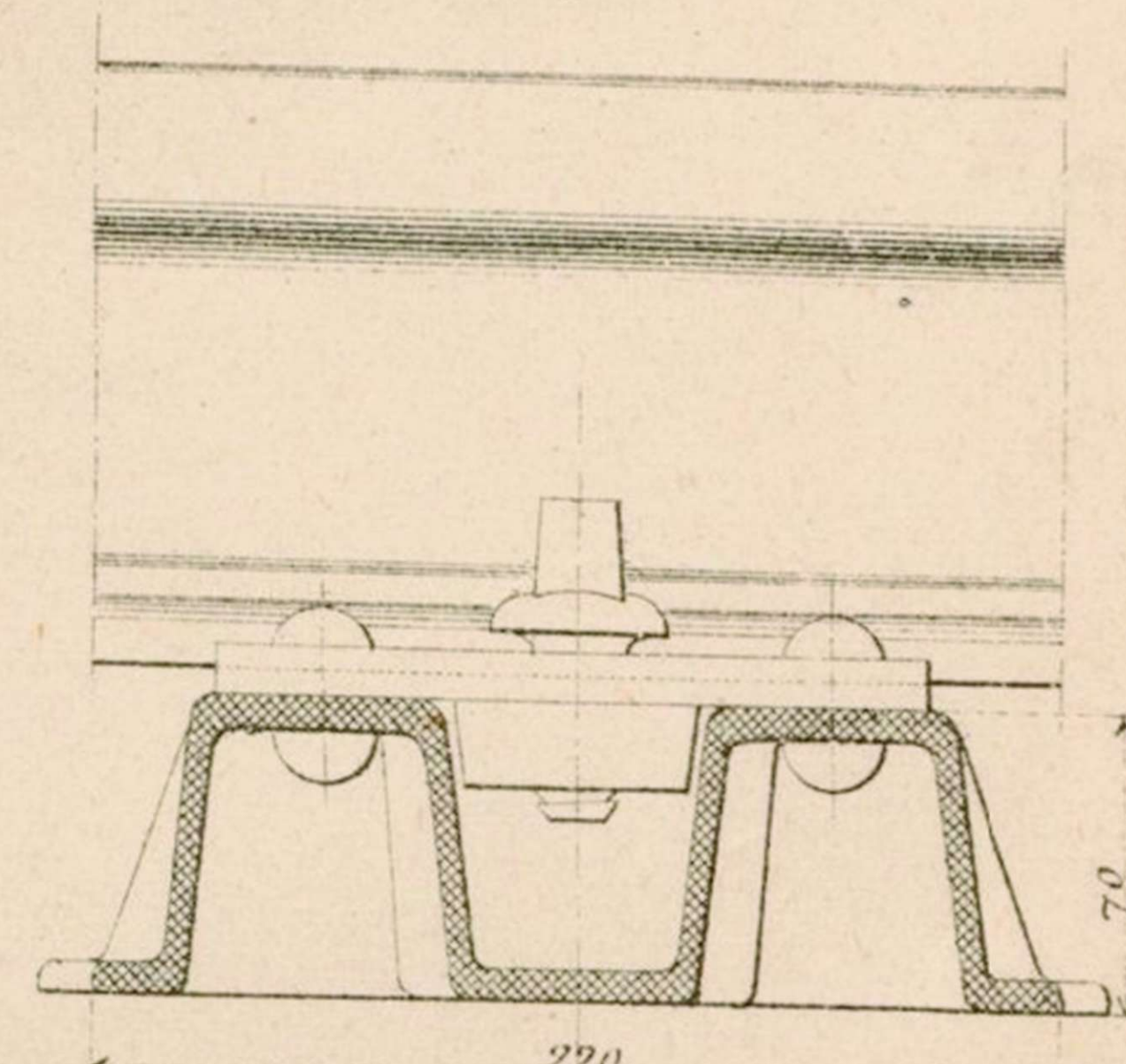
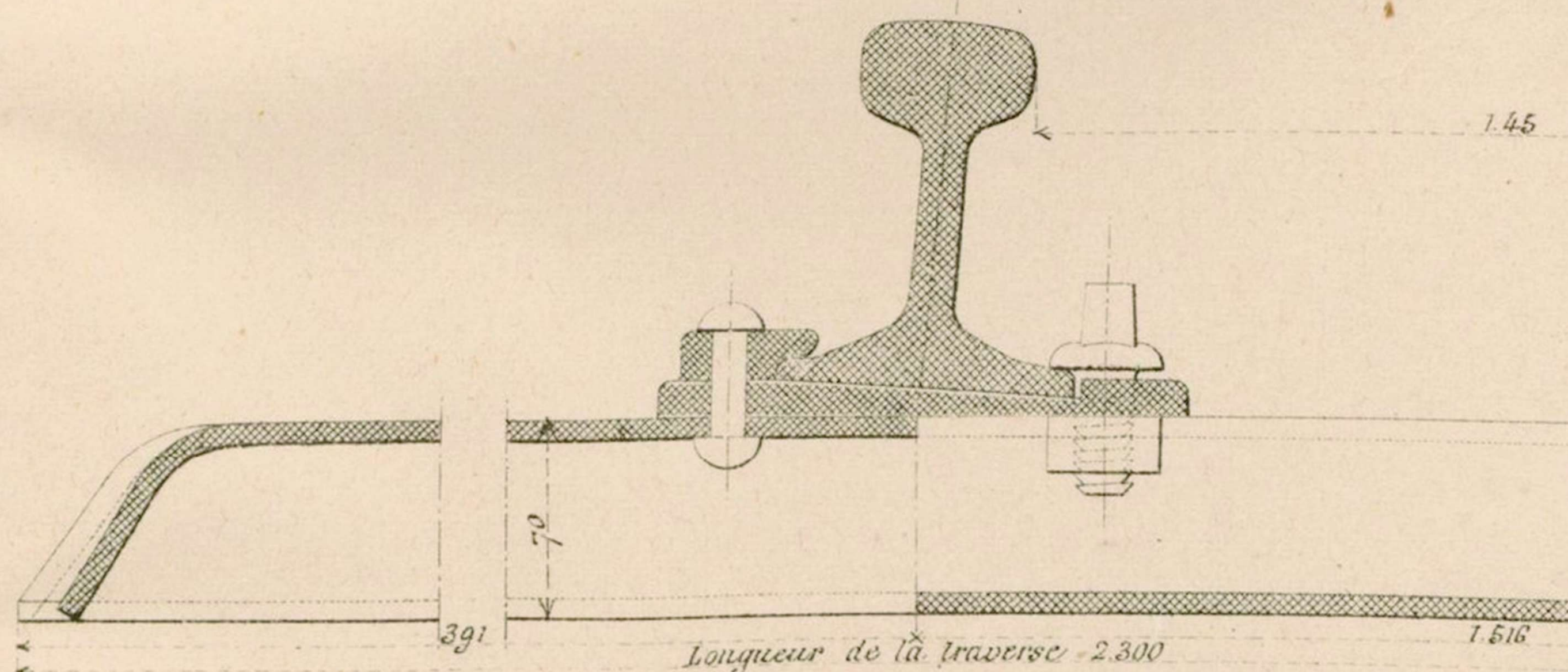


Fig. 7. Plan.

Longueur totale 2.300

