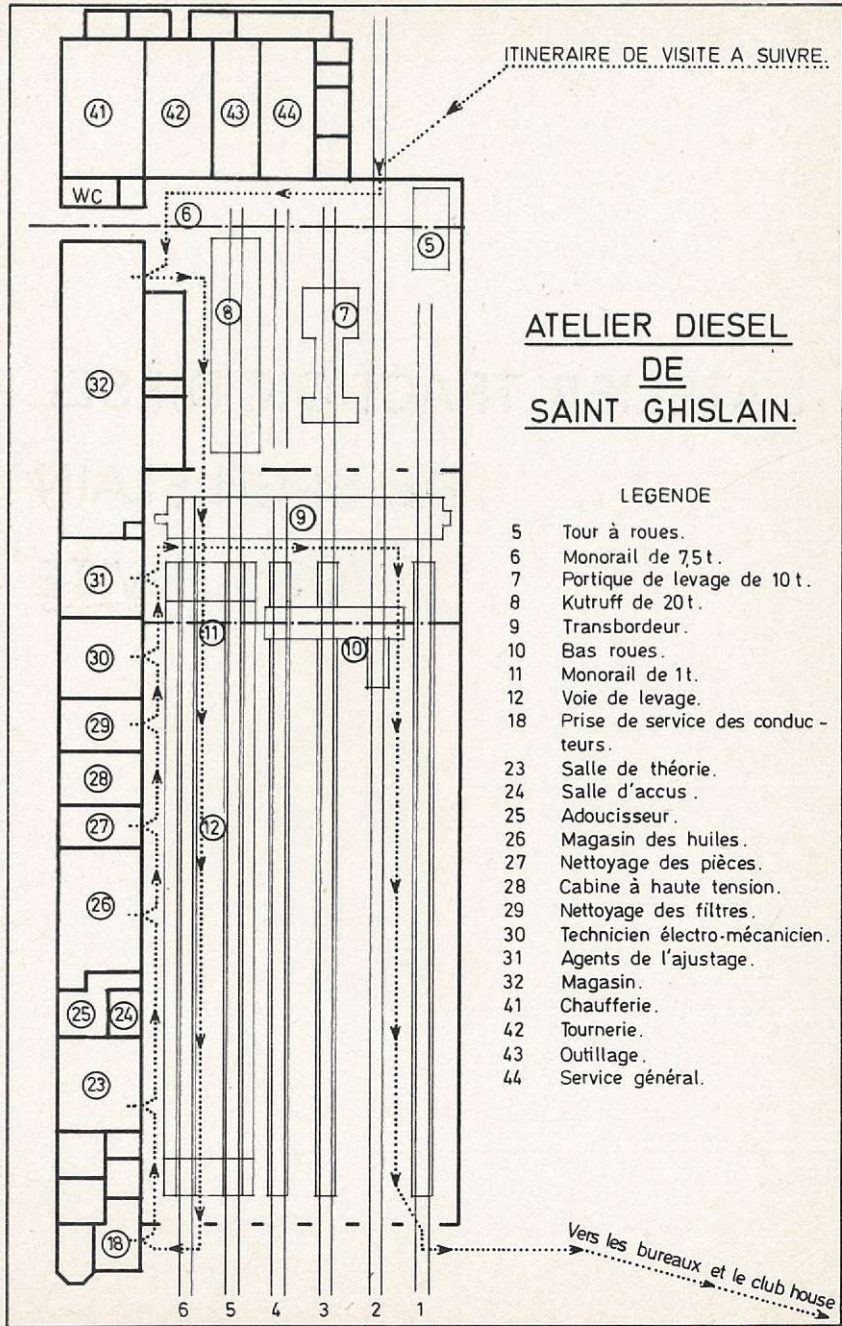


L'ATELIER TRACTION DIESEL
DE St-GHISLAIN
VOUS INVITE



L'ATELIER TRACTION DIESEL
DE St-GHISLAIN
VOUS INVITE



ATELIER DIESEL
DE
SAINT GHISLAIN.

LEGENDE

- 5 Tour à roues.
- 6 Monorail de 7,5 t.
- 7 Portique de levage de 10 t.
- 8 Kutruff de 20 t.
- 9 Transbordeur.
- 10 Bas roues.
- 11 Monorail de 1 t.
- 12 Voie de levage.
- 18 Prise de service des conduc-
teurs.
- 23 Salle de théorie.
- 24 Salle d'accus.
- 25 Adoucisseur.
- 26 Magasin des huiles.
- 27 Nettoyage des pièces.
- 28 Cabine à haute tension.
- 29 Nettoyage des filtres.
- 30 Technicien électro-mécanicien.
- 31 Agents de l'ajustage.
- 32 Magasin.
- 41 Chaufferie.
- 42 Tournerie.
- 43 Outillage.
- 44 Service général.

SITUATION.

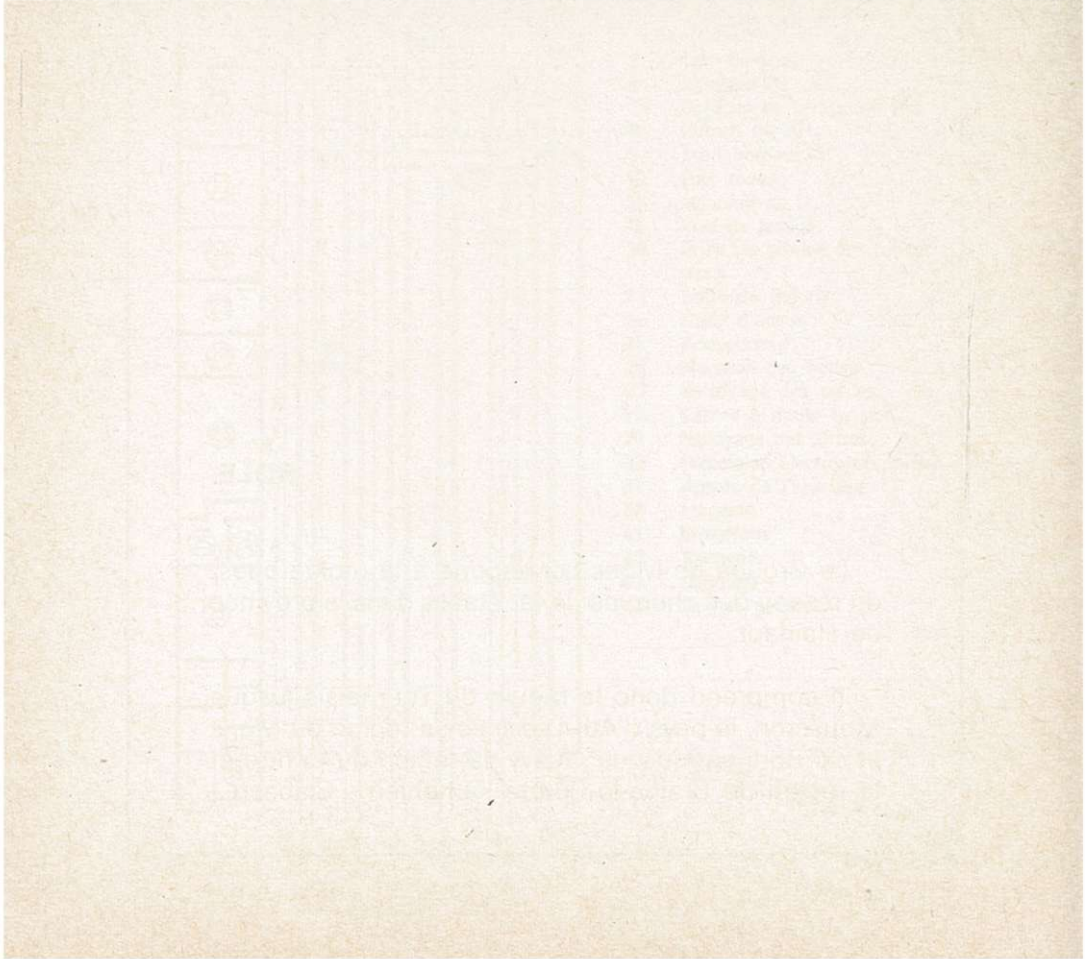
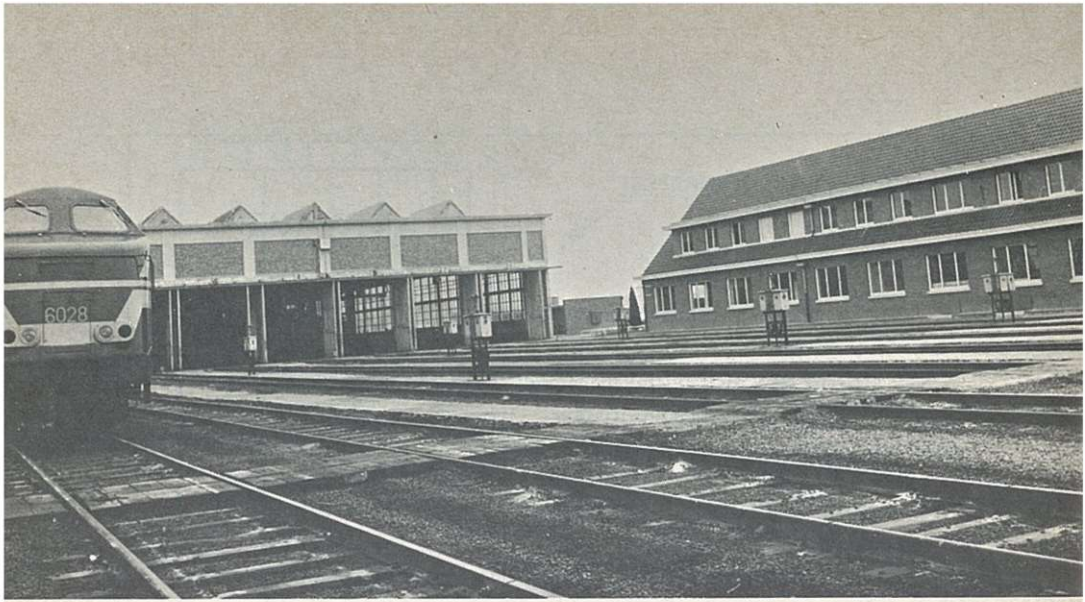
Mis en service en 1963, l'atelier de traction diesel est situé sur une partie des territoires de Wasmuël, Hornu et Saint-Ghislain. Il est relié à la gare de formation de Saint-Ghislain.

Il occupe une superficie de sept hectares comprenant 6200 m² de bâtiments.

ROLE.

Le Groupe de Mons correspond à la moitié ouest du réseau des chemins de fer établis dans la province de Hainaut.

Il comprend donc la région du Tournaisis jusque Mouscron, le pays d'Ath-Lessines, la région de Mons et du Borinage jusque Quévy, la région du Centre et la région de Braine-le-Comte - Enghien - Clabecq.

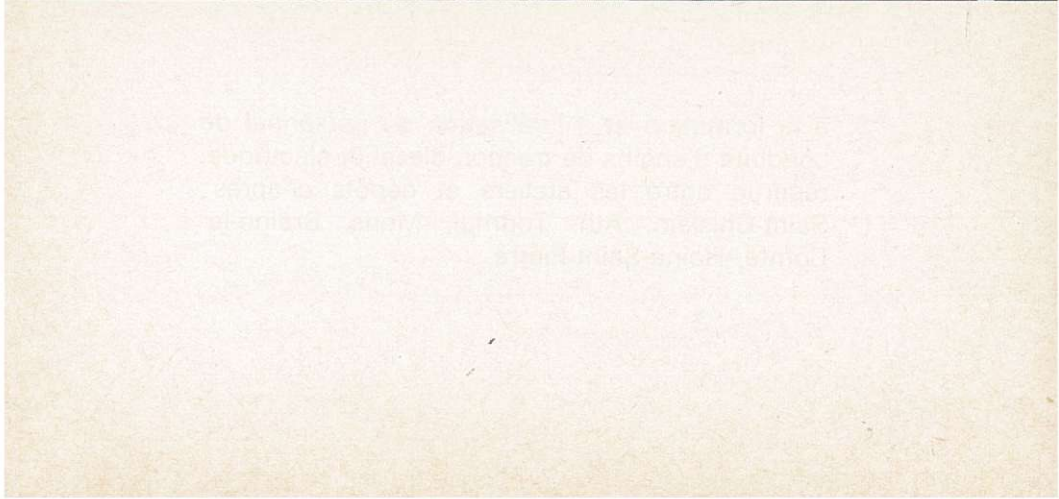
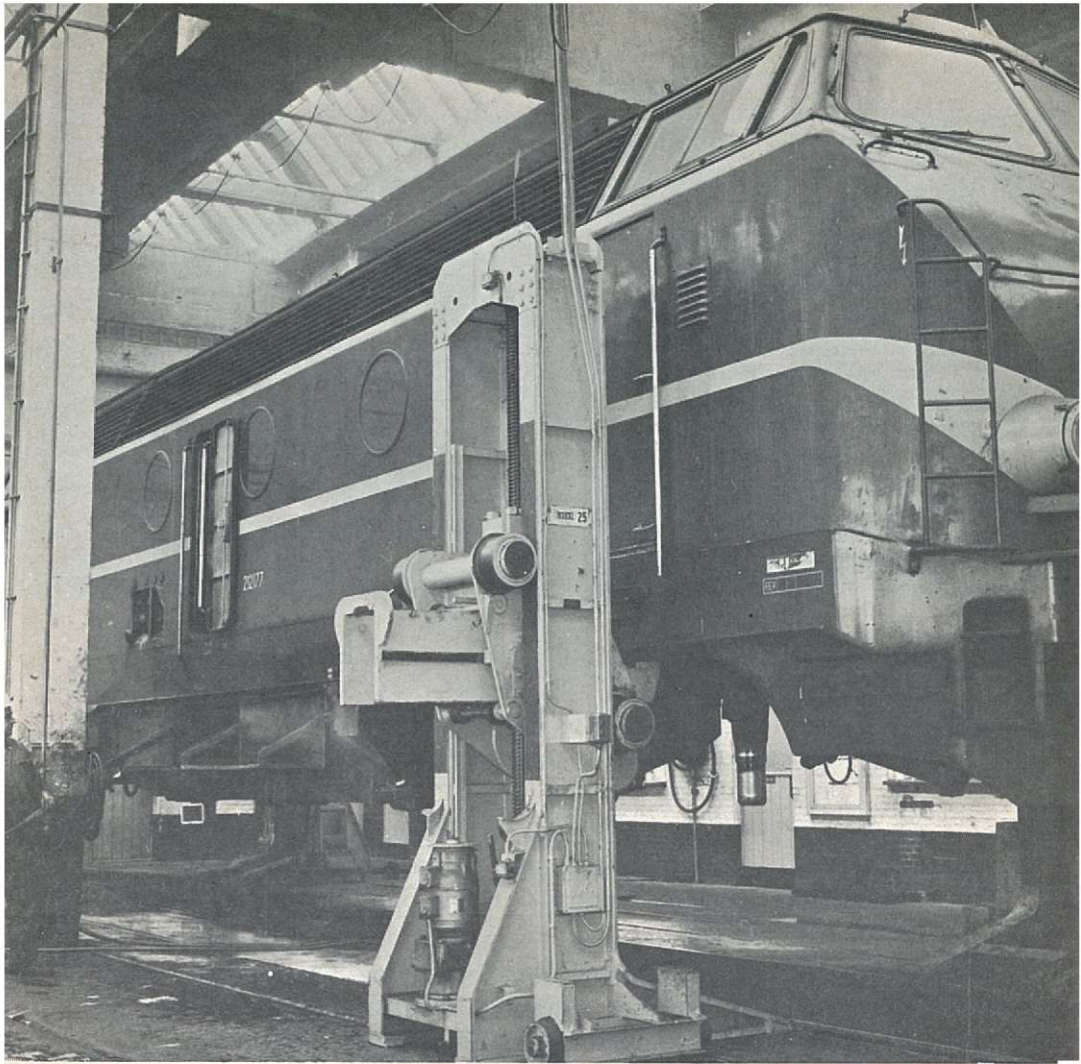


L'atelier de traction diesel de Saint-Ghislain est l'atelier centre du service du Matériel du Groupe de Mons. Il gère les activités relatives :

1. à l'entretien du matériel de traction diesel : locomotives de lignes, locomotives de manœuvres et locotracteurs;
2. à l'entretien du matériel tracté : voitures à voyageurs et wagons.

Toutes ces activités s'exercent dans différents ateliers du Matériel du Groupe :

- soit l'atelier de traction diesel de Saint-Ghislain, l'atelier de traction subordonné diesel d'Ath, l'abri de matériel de traction de Tournai, l'atelier de traction subordonné diesel de Haine-Saint-Pierre pour le matériel de traction;
 - soit le centre d'entretien et de réparation de voitures de Mons, les postes d'entretien de Mons, Saint-Ghislain, Tournai et Haine-Saint-Pierre pour les voitures;
 - soit le centre d'entretien courant de wagons de Saint-Ghislain, les chantiers de réparation rapide de wagons de Saint-Ghislain, Tournai, Lessines, Braine-le-Comte et Haine-Saint-Pierre pour les wagons.
3. à la formation et à l'utilisation du personnel de conduite d'engins de traction diesel et électrique, répartie entre les ateliers et dépôts ci-après : Saint-Ghislain, Ath, Tournai, Mons, Braine-le-Comte, Haine-Saint-Pierre.



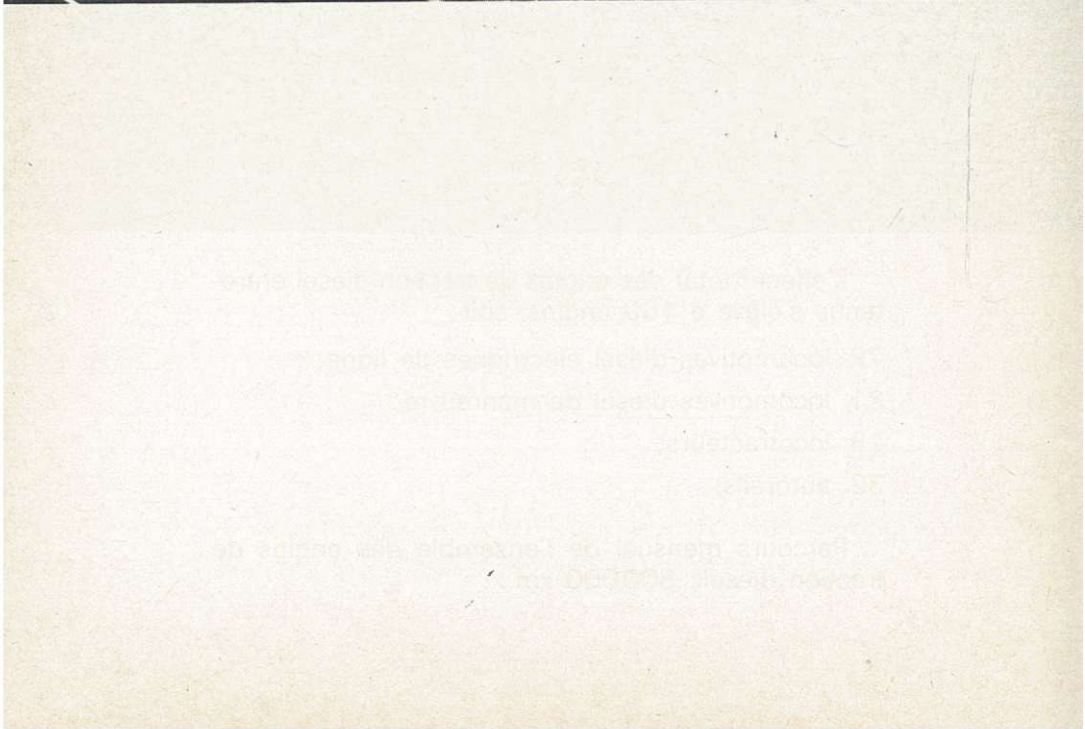
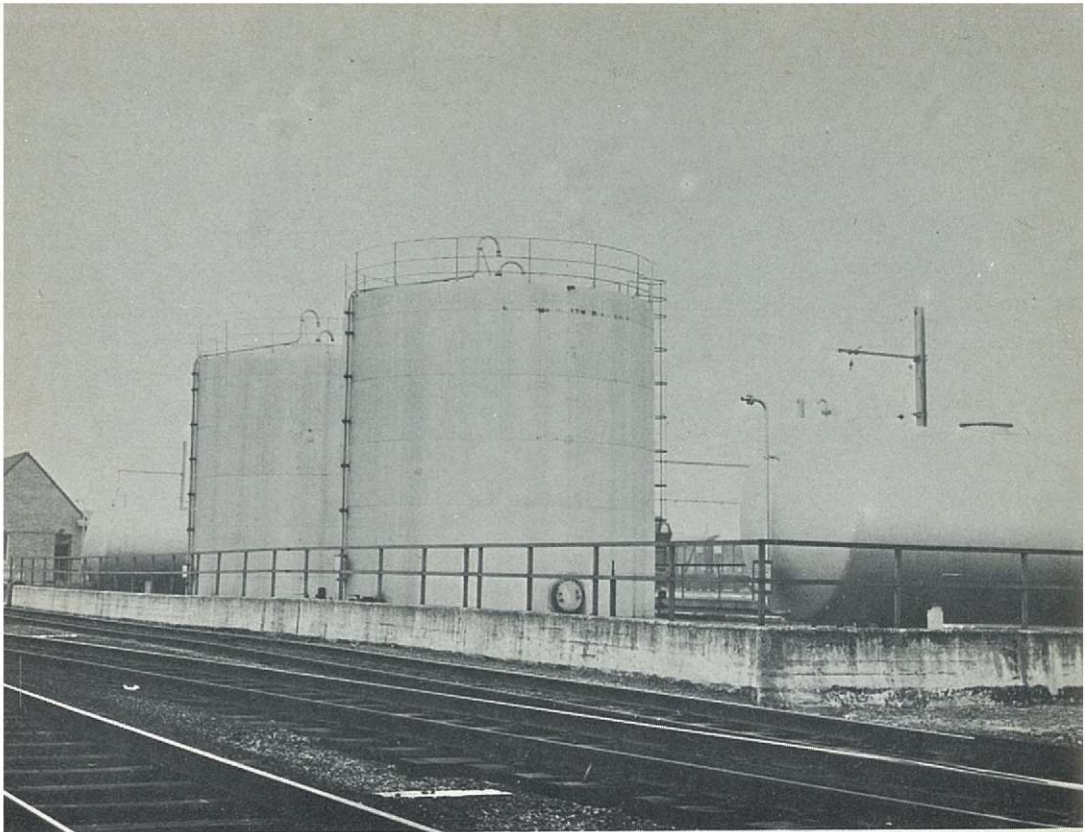
EFFECTIF.

L'effectif total de l'atelier de traction diesel de Saint-Ghislain est d'environ 400 agents.

L'effectif total des engins de traction diesel entretenus s'élève à 150 engins, soit :

- 79 locomotives diesel électriques de ligne;
- 21 locomotives diesel de manœuvre;
- 18 locotracteurs;
- 32 autorails.

Parcours mensuel de l'ensemble des engins de traction diesel : 800000 km.



**ACTIVITES PROPRES
A L'ATELIER DE SAINT-GHISLAIN
ET EQUIPEMENTS CORRESPONDANTS.**

BUREAUX.

Ce bâtiment groupe, en dehors des bureaux du dirigeant et son service administratif, les installations sanitaires comme les vestiaires, douches, lavabos et réfectoires.

SERVICE DE COUR.

Dans ce bâtiment, des locaux sont prévus pour les contremaîtres de cour, les téléphonistes, les agents de triage et les conducteurs de traction.

Ici, les agents du personnel de conduite d'engins de traction sont informés de leur service et de toutes les instructions nécessaires.

Les locaux voisins sont occupés par les instructeurs et la salle de théorie, dans laquelle la formation et l'écolage des conducteurs de locomotives a lieu.

Les tableaux de service de ces conducteurs sont élaborés dans un autre bâtiment à usages divers.

Entre deux services les locomotives rentrent à l'atelier.

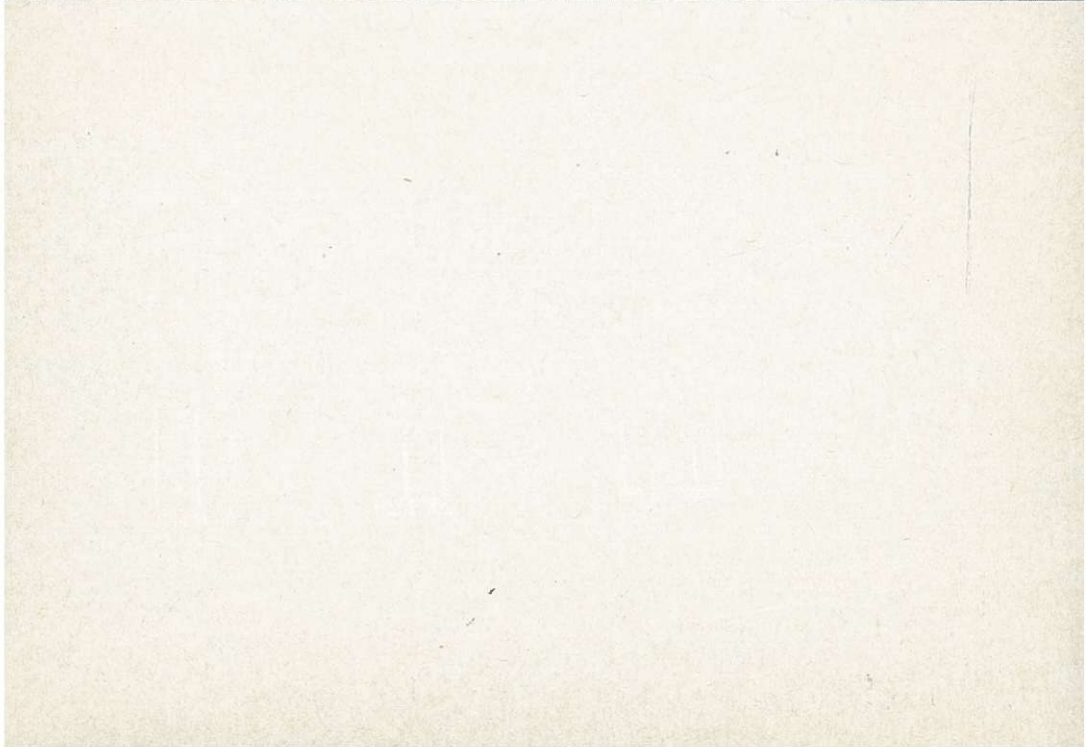
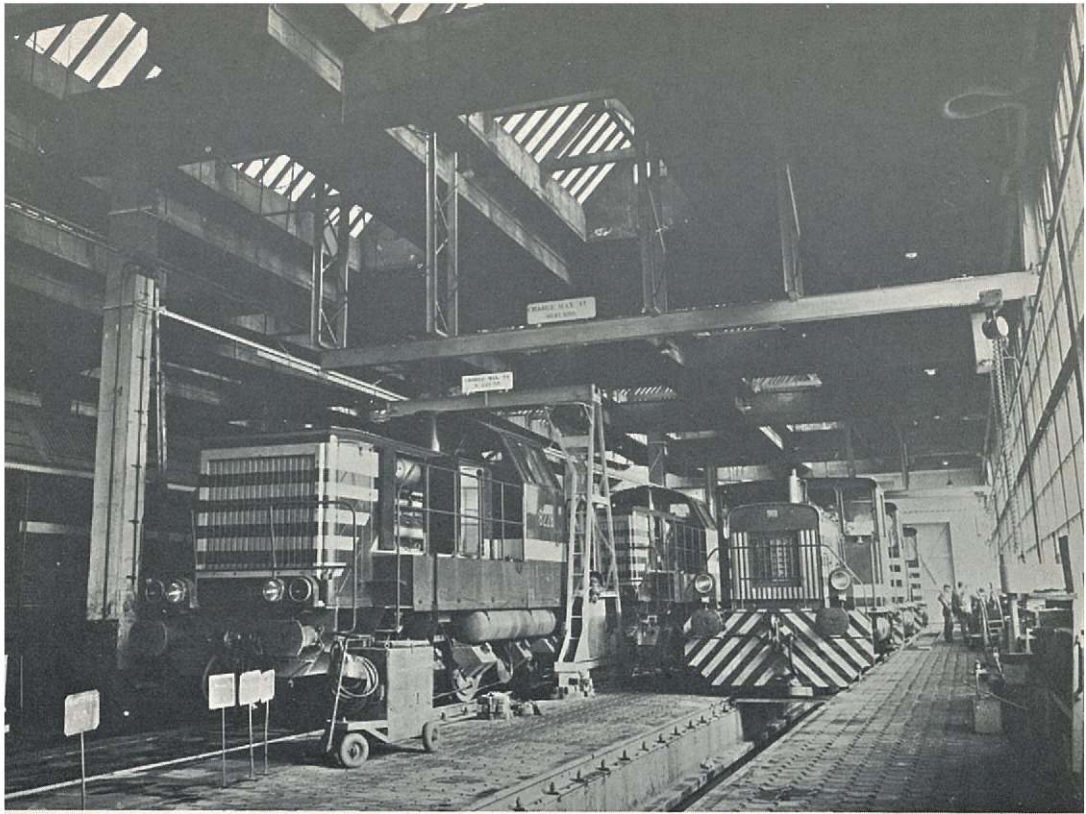
Elles s'arrêtent au quai d'approvisionnement où le plein des soutes à gasoil, des soutes à eau et des sablières est réalisé.

Les bras de ravitaillement en gasoil sont alimentés par une pomperie qui prélève le gasoil dans des réservoirs fixes d'une capacité totale de 2 x 300000 litres.

Le sable est séché dans un four rotatif et mis à la disposition des conducteurs dans des sacs en plastic.

Les locomotives sont classées sur les voies extérieures ou intérieures de l'atelier sous les ordres des chefs de triage de façon à être prêtes pour le service suivant ou pour subir les opérations d'entretien nécessaires.





SERVICE D'ENTRETIEN.

L'atelier d'entretien comprend deux grandes sections.

- Un hall de 6 voies de 80 m de longueur dont deux avec fosses élargies et passerelles.

Il est équipé d'un pont roulant de 1,5 t, de deux monorails de 500 kg, d'un portique de 5 t et d'un transbordeur de 30 t.

Divers locaux débouchent dans ce hall : entre autres, nettoyage des filtres, nettoyage des pièces, magasin des huiles.

- Un hall de levage équipé d'un appareil à lever de 100 t, de deux portiques de 12 t et d'un monorail de 7,5 t.

Divers locaux entourent ce hall : entre autres compresseur, tournerie, outillage, soudure.

Dans les locaux énumérés ci-dessus s'effectue l'entretien de 82 locomotives diesel de Saint-Ghislain, soit :

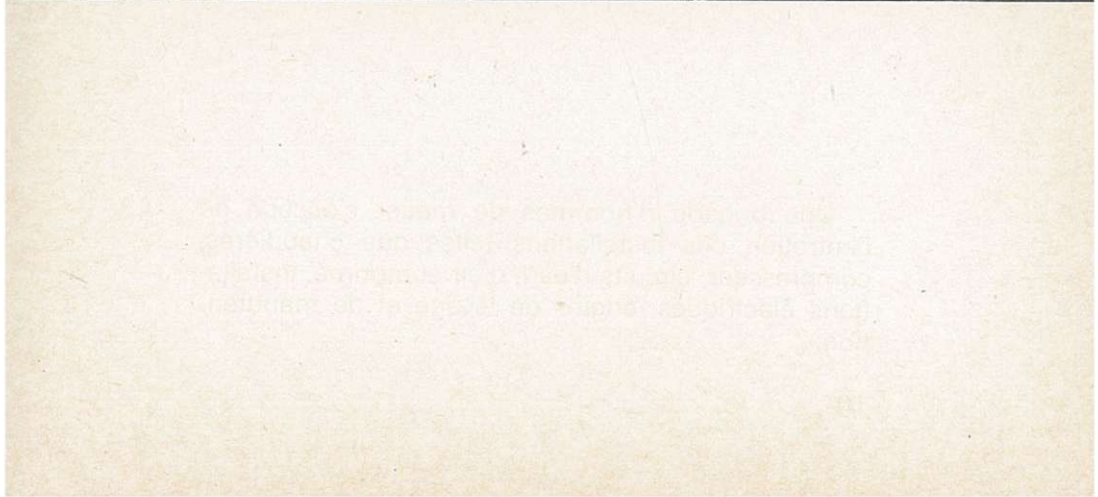
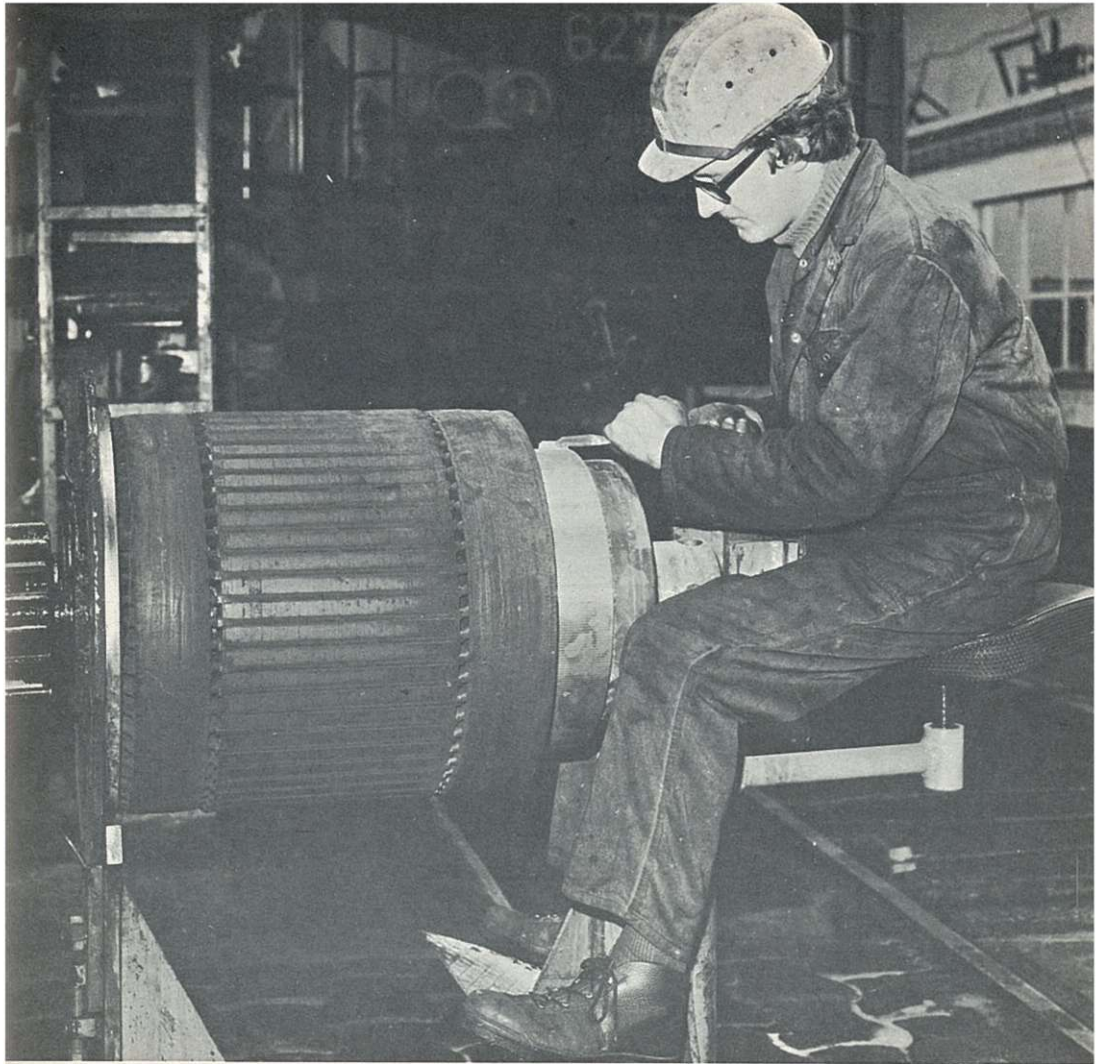
- 28 locomotives de ligne;
- 11 locomotives de manœuvre;
- 18 locotracteurs;
- 15 locomotives de ligne de Ath;
- 10 locomotives de ligne de Tournai.

Les locomotives subissent systématiquement des visites et des revisions dont la fréquence et l'importance sont déterminées par des parcours en milliers de km.

Les travaux portent sur tous les organes de la locomotive : roues, bogies, moteurs de traction, moteurs diesel, circuits de gasoil, d'eau, d'air, compresseur, frein, installations électriques. Des nettoyages sont prévus également.

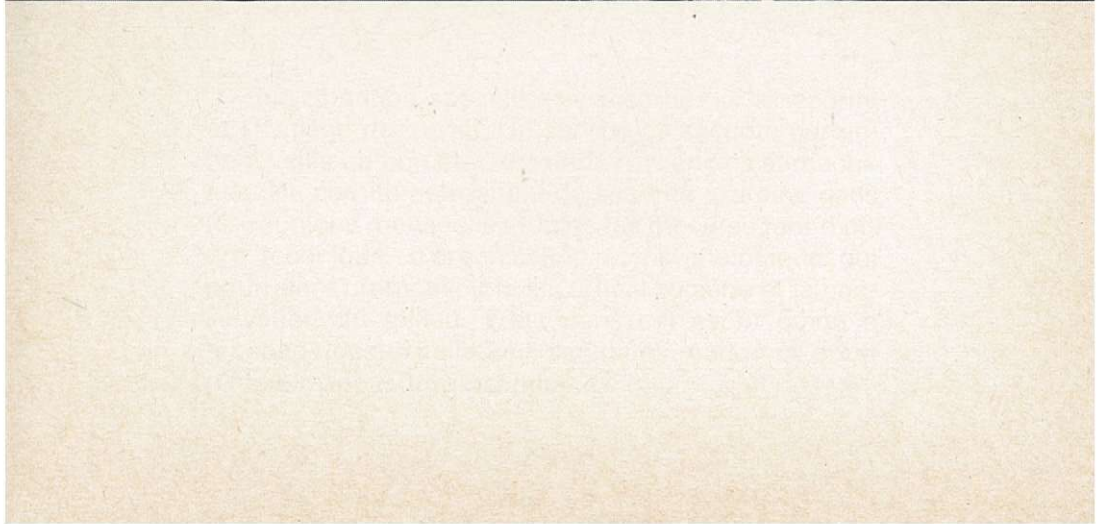
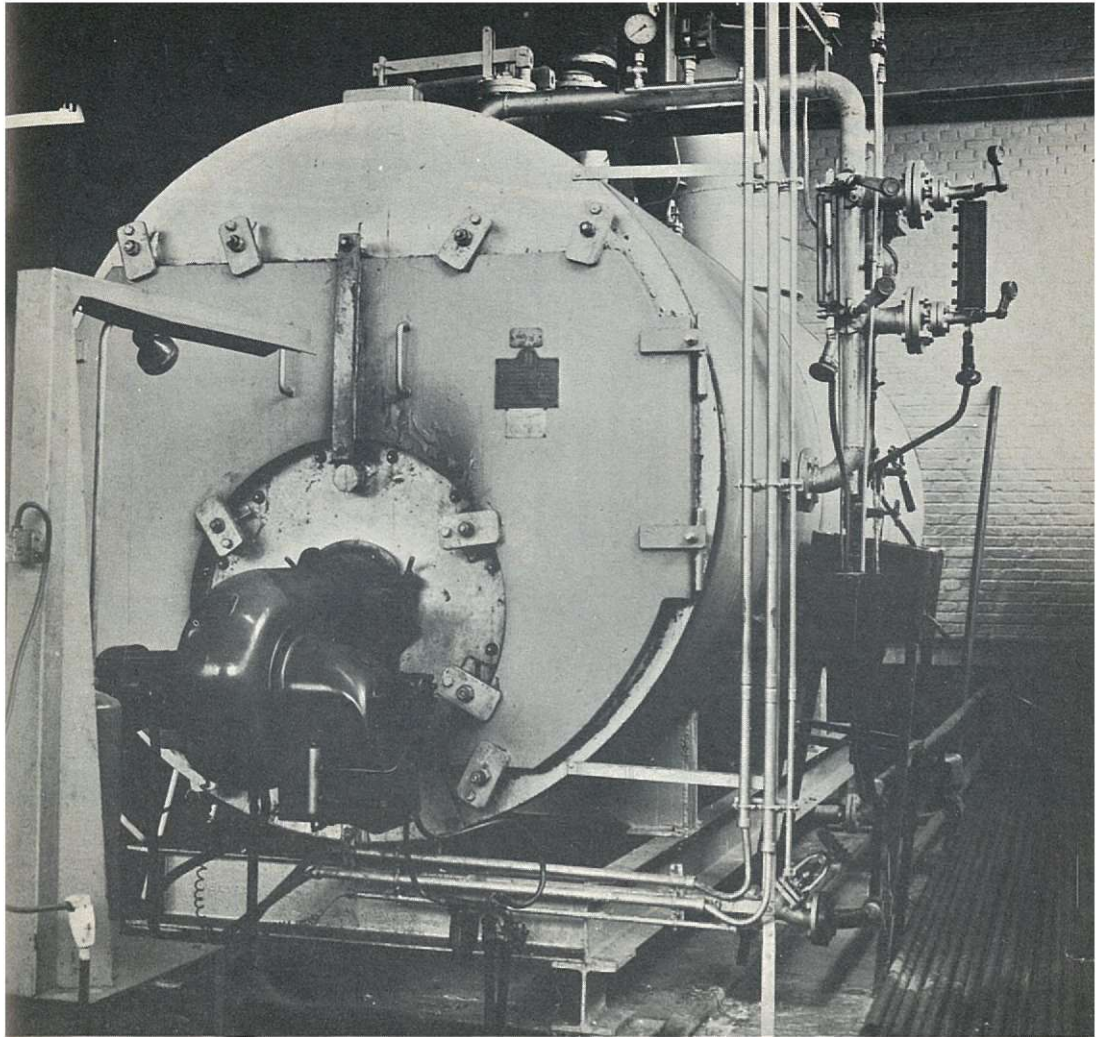
En plus de ces travaux prévus, les locomotives avariées pour toutes sortes de raisons sont prises en mains pour réparation.

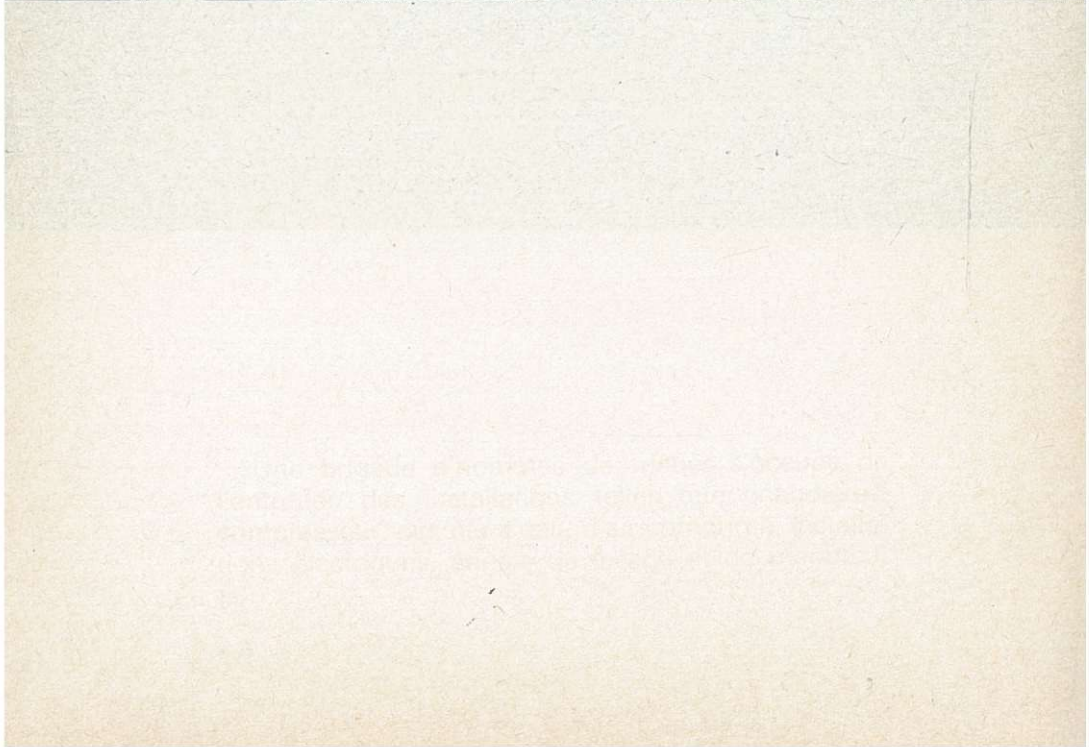
L'entretien des locomotives est réalisé suivant planning, méthode de travail, allocations en temps, outillage spécialisé par des agents qualifiés.



ENTRETIEN DES INSTALLATIONS.

Une brigade d'hommes de métier s'occupe de l'entretien des installations telles que chaudières, compresseur, circuits d'eau, d'air comprimé, installations électriques, engins de levage et de manutention.





SECURITE ET HYGIENE DU TRAVAIL.

Une attention spéciale est accordée à la sécurité et l'hygiène du travail. Un service de sécurité permanent veille au bon état des différents engins et machines. Un comité permanent de sécurité examine dans les réunions mensuelles toutes les mesures tant d'ordre technique, d'organisation et psychologique qui pourraient promouvoir la sécurité, l'hygiène et la conservation du milieu. C'est dans cet esprit qu'on a aménagé des installations sanitaires modernes et un réfectoire pour le personnel.