

Nieuwe polyvalente NMBS-werkplaats Melle





Bouw van nieuwe polyvalente werkplaats

De NMBS start in juni 2014 met de bouw van een nieuwe polyvalente werkplaats op de terreinen van het vroegere rangeerstation Melle. De werkplaats dient voor het onderhoud, de herstelling en de schoonmaak van treinen. Tegen het najaar van 2016 moet de PW Melle klaar zijn.

De nieuwe polyvalente werkplaats vervangt de tractiewerkplaats Merelbeke en de centrale werkplaats Gentbrugge. Beide sites zijn sterk verouderd en beschikken niet over de juiste voorzieningen om de nieuwste treintypes zoals de Desiro en de nieuwe M7-rijtuigen te onderhouden. De PW Melle wordt uitgerust met de modernste technologieën en zal veel milieuvriendelijker zijn dan zijn voorgangers.

De nieuwe werkplaats past ook in het nieuwe vervoersplan van de NMBS voor het regelmatig onderhoud van het treinmaterieel en het verzekeren van een veilig en stipt treinverkeer. Bovendien zorgt de werkplaats voor werkgelegenheid en bevordert het de lokale economie. De PW Melle wordt de nieuwe werkplek voor 490 NMBS-medewerkers die momenteel nog gehuisvest zijn in de werkplaatsen van Merelbeke en Gentbrugge. Zij krijgen met de PW Melle een moderne, ergonomische werkplaats.

De polyvalente werkplaats krijgt rolbruggen en werkplatformen om de nieuwe types treinstellen te onderhouden. Er komt een werkplaats voor tractiematerieel met 17 sporen, een werkplaats voor gesleept materieel met 9 sporen, 2 ontvangstbundels met perrons en een tankinstallatie. Aan beide zijden van de nieuwe werkplaats komt een spoorconfiguratie waardoor treinstellen langs de ene kant kunnen binnenrijden en na het onderhoud langs de andere kant buitenrijden.

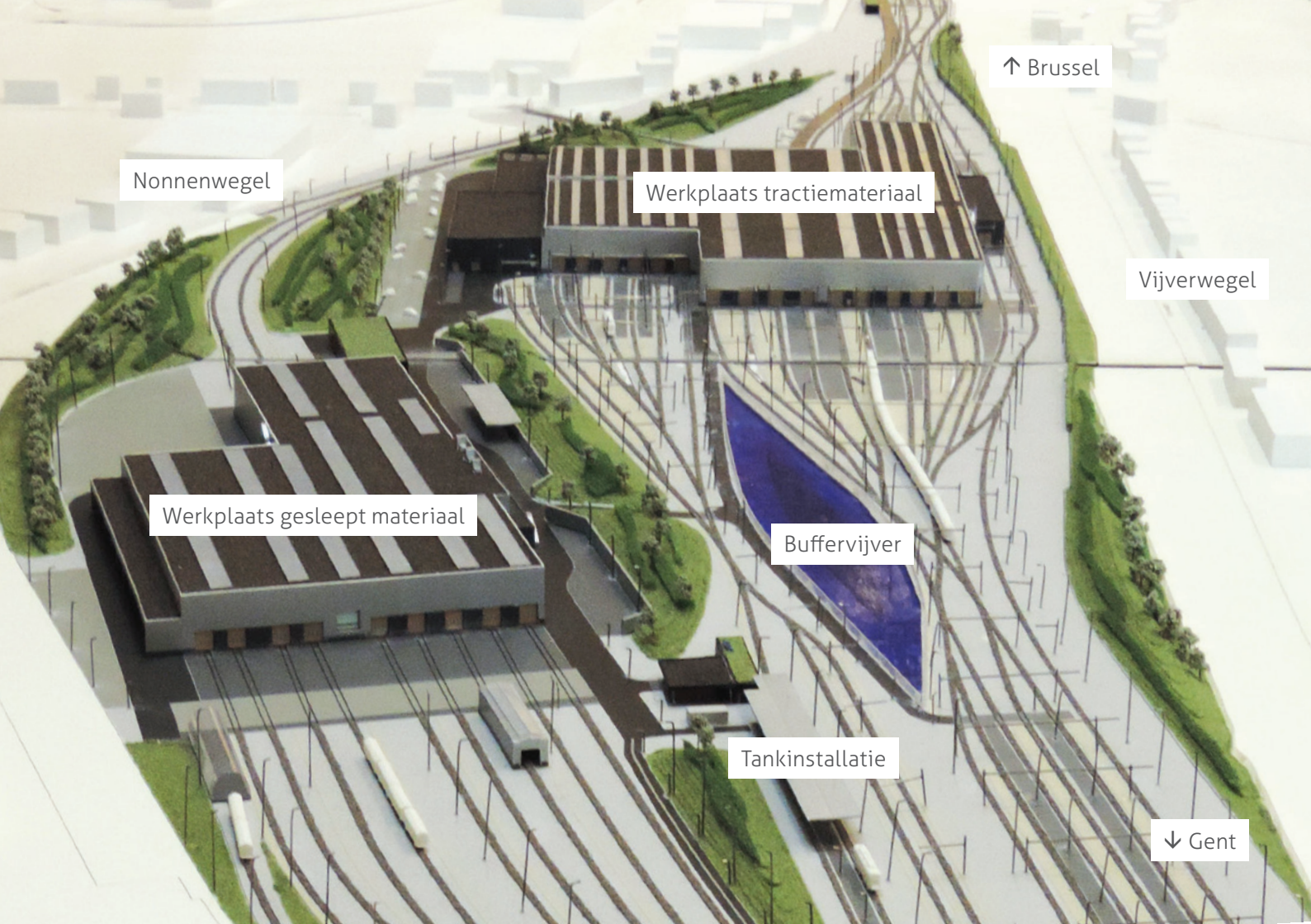
Het vroegere rangeerstation Melle

De nieuwe polyvalente werkplaats wordt gebouwd op een 32 hectare groot spoordomein tussen de Vijver- en de Nonnenwegel in Melle. Op deze terreinen bevond zich vroeger het rangeerstation Melle. De laatste jaren werd de site gebruikt door infrastructuurbeheerder Infrabel als aan- en afvoerbasis voor spoomateriaal met werktreinen en vrachtwagens.

De site bevindt zich op de as van verschillende belangrijke spoorlijnen (Brussel – kust – Antwerpen). Aan de kant van de Vijverwegel wordt het terrein van de nieuwe polyvalente werkplaats afgebakend door de spoorlijn Gent-Brussel (L50). Hier ligt ook een uitwijkspoor naar de TW Merelbeke. Via dit spoor zal een groot deel van het spoomateriaal voor de nieuwe PW worden aangevoerd. Aan de andere kant ligt de Nonnenwegel en kant Brussel wordt het terrein begrensd door de R4, de ring rond Gent.







↑ Brussel

Nonnenwegel

Werkplaats tractiemateriaal

Vijverwegel

Werkplaats geslept materiaal

Buffervijver

Tankinstallatie

↓ Gent

De inrichting van de PW Melle

Op het terrein van de polyvalente werkplaats komen twee werkplaatsen: een werkplaats voor tractiematerieel en een werkplaats voor geslept materieel. Kant Brussel en naast de R4 komt een portiersgebouw, dit zal als onthaal dienen. Verder komen er ook kantoren, een refter en kleedruimten voor de NMBS-medewerkers.

Naast de bestaande spoorlijn 50 komen twee ontvangstbundels met perrons en een tankinstallatie voor de dieseltreinen met een capaciteit van 150.000 liter.

In het midden van de site wordt een buffervijver aangelegd om eventuele wateroverlast tegen te gaan. Rond het terrein komen er groenbuffers om geluidsoverlast tegen te gaan en om het geheel visueel aantrekkelijk te maken. Het verouderde rangeerstation wordt met de komst van de polyvalente werkplaats een aantrekkelijke site met een landschappelijke waarde.

Een veilige werkplaats

Een NMBS-werkplaats is ook een veilige werkplaats. De NMBS hanteert zeer strenge normen op het vlak van veiligheid en milieu en dit zowel voor de NMBS-medewerkers als voor de omwonenden. In het ontwerp van de nieuwe polyvalente werkplaats zijn verschillende maatregelen genomen om de geluidsoverlast en de lichtvervuiling naar de buurt toe te milderen. Zo krijgen de nieuwe werkplaatsen allemaal geluidsisolerende poorten en ook bij de constructie worden geluidsisolerende materialen gebruikt.









Treinen en onderhoud

De nieuwe polyvalente werkplaats kan best worden vergeleken met een enorme garage, maar dan voor treinen. Treinen vragen immers een regelmatig onderhoud. Elke trein moet om de 20.000 km worden geschouwd en om de 60.000 km verplicht op groot onderhoud van remmen, kabels, olie...

Dit onderhoud is heel belangrijk, zowel voor de veiligheid van de reizigers als voor de stiptheid van het treinverkeer. De NMBS-werkplaatsen dienen het algemeen maatschappelijk belang en zijn onmisbaar voor een vlot treinverkeer.

Het kloppend hart van de spoorwegen

De NMBS heeft 13 werkplaatsen. Ze zijn het kloppend hart van de spoorwegen en stellen alle samen ongeveer 6.200 medewerkers te werk. Technici, ingenieurs en schoonmaakkploegen werken dagelijks aan het onderhoud, herstel en de modernisering van het rollend treinmaterieel.

De NMBS vervult een belangrijke functie in de mobiliteit in België, zowel op het vlak van reizigers- als goederenvervoer. Om die functie te blijven uitoefenen, dient het treinmaterieel goed en regelmatig te worden onderhouden. Zoniet ontstaan er defecten, vallen treinen stil en komt het treinverkeer vast te zitten. Dit heeft dan weer rechtstreekse gevolgen op de stiptheid en veiligheid van het treinverkeer, met als gevolg dat reizigers vertraging hebben en te laat op hun bestemming geraken.





BEKE

B

2160

2





Duurzame mobiliteit

De spoorwegen zijn een onmisbare schakel in een duurzaam transport-systeem. Zo draagt de trein bij tot duurzame mobiliteit. Naarmate de vraag naar transport blijft toenemen en dus eveneens de negatieve impact op het milieu en het energieverbruik toeneemt, biedt het spoor een alsmear aantrekkelijker alternatief om deze groei op te vangen

De NMBS is ook een duurzaam bedrijf omdat we openbaar en collectief vervoer aanbieden, maar ook in de algemene bedrijfsvoering is spaarzaam omspringen met energie een vast uitgangspunt.

De trein is ook beter voor het milieu dan andere vervoersmiddelen zoals de auto of het vliegtuig. Dankzij de trein zijn er minder auto's en vrachtwagens op de weg, wat zorgt voor minder fileleed, en treinen zijn ook zuinig met ruimte en spaarzaam met energie.

Meer info?



17nw.PWMelle.be@nmbs.be



09 241 23 07



PW Melle



#NMBS



www.nmbs.be

