

LA LIGNE

BRUXELLES MONS - QUÉVY

tome 1 : Bruxelles - Braine-le-Comte



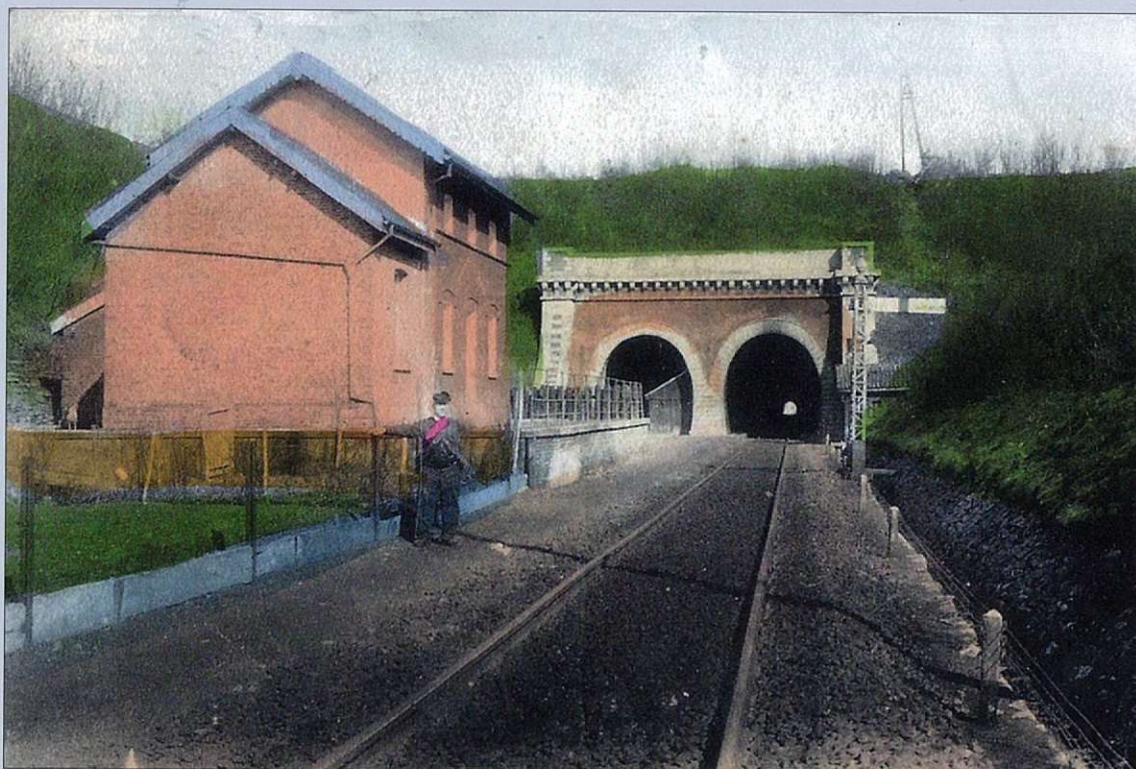
SOMMAIRE

Tome 1

Histoire de la ligne :	10
La ligne 96 et son exploitation.....	17
Bruxelles-Bogards :	28
Bruxelles-Midi :	30
Forest-Midi:	64
Ruisbroek :	78
Lot :	94
Buizingen :	110
Halle :	120
Lembeek :	156
Tubize :	164
Stéhoux :	180
Hennuyères :	182
Hennuyères-Village :	192
Tunnel de Braine-le-Comte :	194

Sommaire du Tome 2

Braine-le-Comte	
Soignies	
Neufvilles	
Masnuy-Saint-Pierre	
Jurbise	
Erbisoeul	
Ghlin	
Nimy-Maisières	
Mons	
Ancien tracé Mons - Frameries	
Cuesmes-Nord	
Frameries	
Nouveau tracé Mons - Frameries	
Cuesmes-Etat	
Frameries (nouvelle gare)	
Genly	
Blaregnies	
Quévy	
Feignies	
Hautmont	
Aulnoye	



Depuis plus de 150 ans, la ligne 96 Bruxelles - Mons - Quévy est un axe très important, reliant Bruxelles à Paris, qui a vu passer les trains les plus prestigieux. Jusqu'au début du XXIe siècle, la gare frontière de Quévy était le passage principal pour le trafic marchandises Belgique - France.

Aujourd'hui, la ligne 96, de par la mise en service des trains à grande vitesse qui empruntent la ligne 1, a perdu son trafic voyageurs international mais est devenue, dans sa partie comprise entre Bruxelles et Mons, un axe important pour les trains du service intérieur, drainant un important trafic de navetteurs vers la capitale. Plusieurs lignes viennent s'y greffer et gonfler ainsi le trafic sur le tronç commun.

Quelques trains de marchandises transitent encore par le point-frontière de Quévy, mais sans y effectuer de relais de traction, les engins modernes, tous polytensions, ne nécessitant plus d'arrêt obligatoire. Ce livre vous emmène pour une balade commentée à la découverte de la ligne d'hier à aujourd'hui.

