



# NMBS Vervoersplan 12/2017-2020 & Projecten stations & werkplaatsen

Provincie Limburg

28 / 03 / 2017



# Agenda



1. Introductie

2. Vervoersplan 12/2017-2020

3. Ander openbaar vervoer

4. Stations, diensten, multimodaliteit

5. Werkplaatsen



# 1

## Introductie

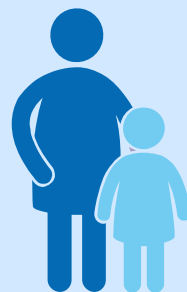
# NMBS, een hoofdrolspeler in de Belgische mobiliteit



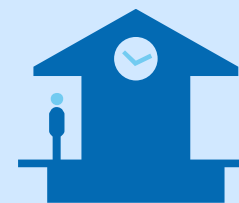
Reizigers  
binnenland  
**226,7 mln.**



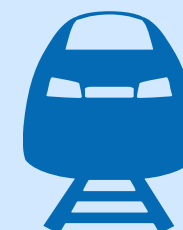
Reizigers  
internationaal  
**4,9 mln.**



Reizigers/dag  
tijdens de week  
**873.000**



Stations en  
stopplaatsen  
**552**

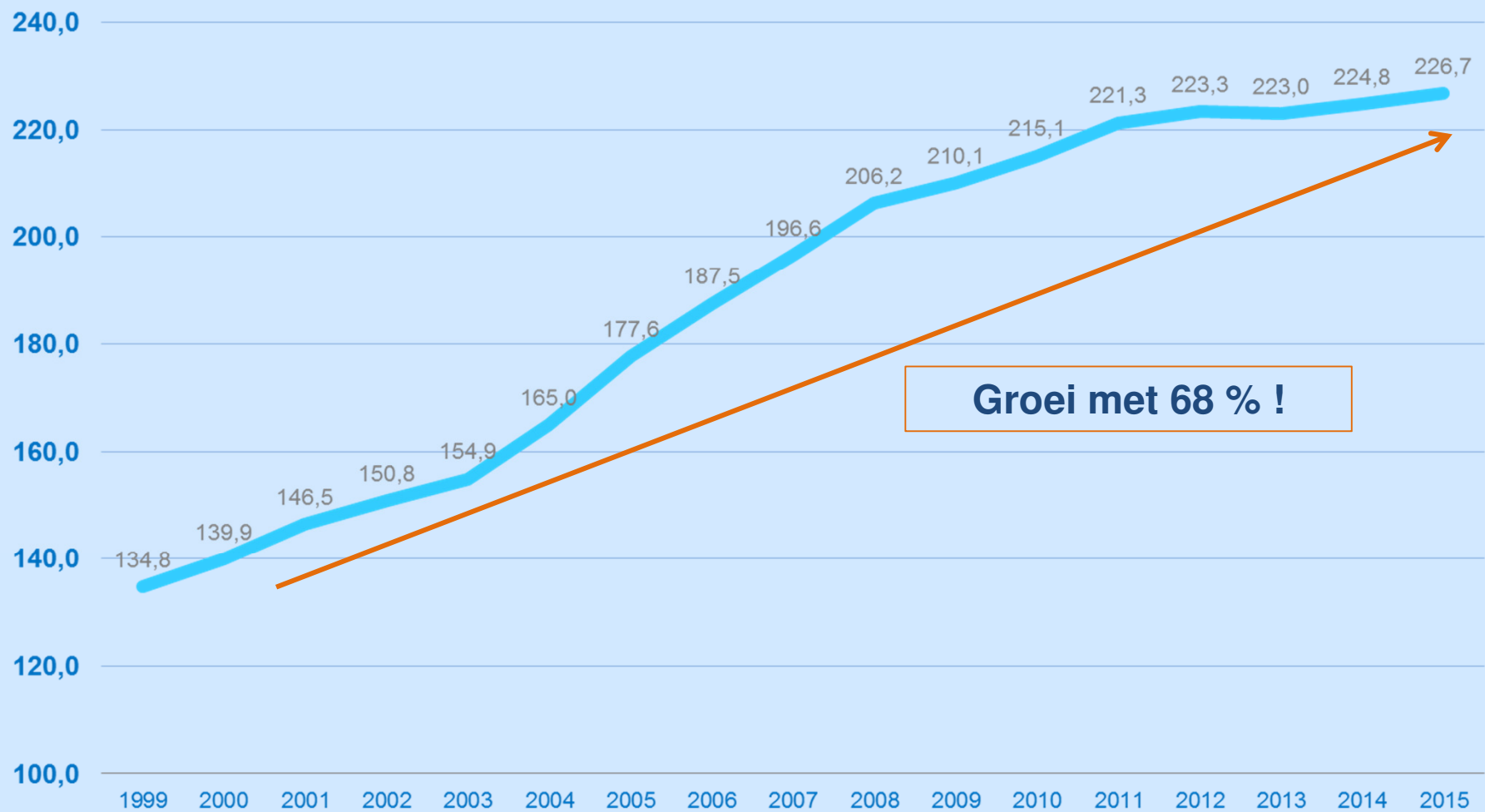


Treinen/dag  
tijdens de  
week  
**3.500**

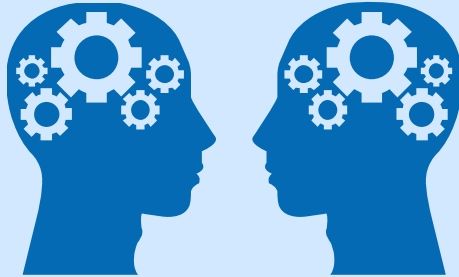
Cijfers 2015

# Evolutie van het aantal reizigers van NMBS

Aantal binnenlandse reizigers (mln.)



# Context vervoersplan 12/2017-2020: dialoog



## Vervoersplan 12/2014 - 2017

- **03 en 06/2014:** NMBS lanceert voor het eerst grote informatierondes in de provincies om te informeren rond **vervoersplan 2014**
- + belofte **ruime dialoog** met stakeholders voort te zetten

## Vervoersplan 12/2017 - 2020

- **09/2015 > 03/2017: infosessies met stakeholders** (balans vervoersplan 2014 en consultatie vervoersplan 12/2017-2020)
- **06/2016 en 03/2017: roadshows** in de provincies
- **Nieuw is:**
  - **voorafgaande consultatie** regio's en stakeholders
  - **intensiever overleg met de regionale vervoersmaatschappijen** voor een betere complementariteit (aanpassingen zowel door OV-maatschappijen als door NMBS)

# Economische en juridische context

## Voorwaarden voor de implementering van de bestudeerde maatregelen



Beschikbaar budget – goedgekeurde dotaties (KB van 25/12/2016)



Niveau infrastructuurvergoeding (KB van 25/12/2016)



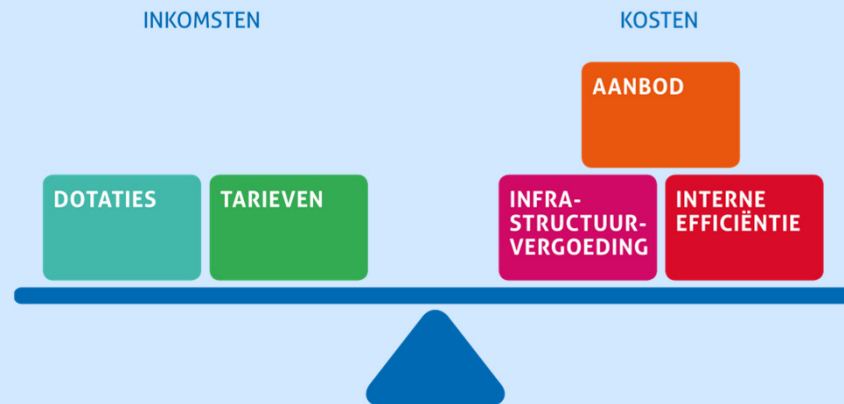
Beschikbaarheid van materieel en personeel



Capaciteit en kwaliteit van de spoorinfrastructuur



Beheerscontract -> definieert de algemene uitvoeringsregels van de opdrachten van openbare dienst inzake veiligheid, aanbod, gereguleerde tarieven, stiptheid en de dotaties





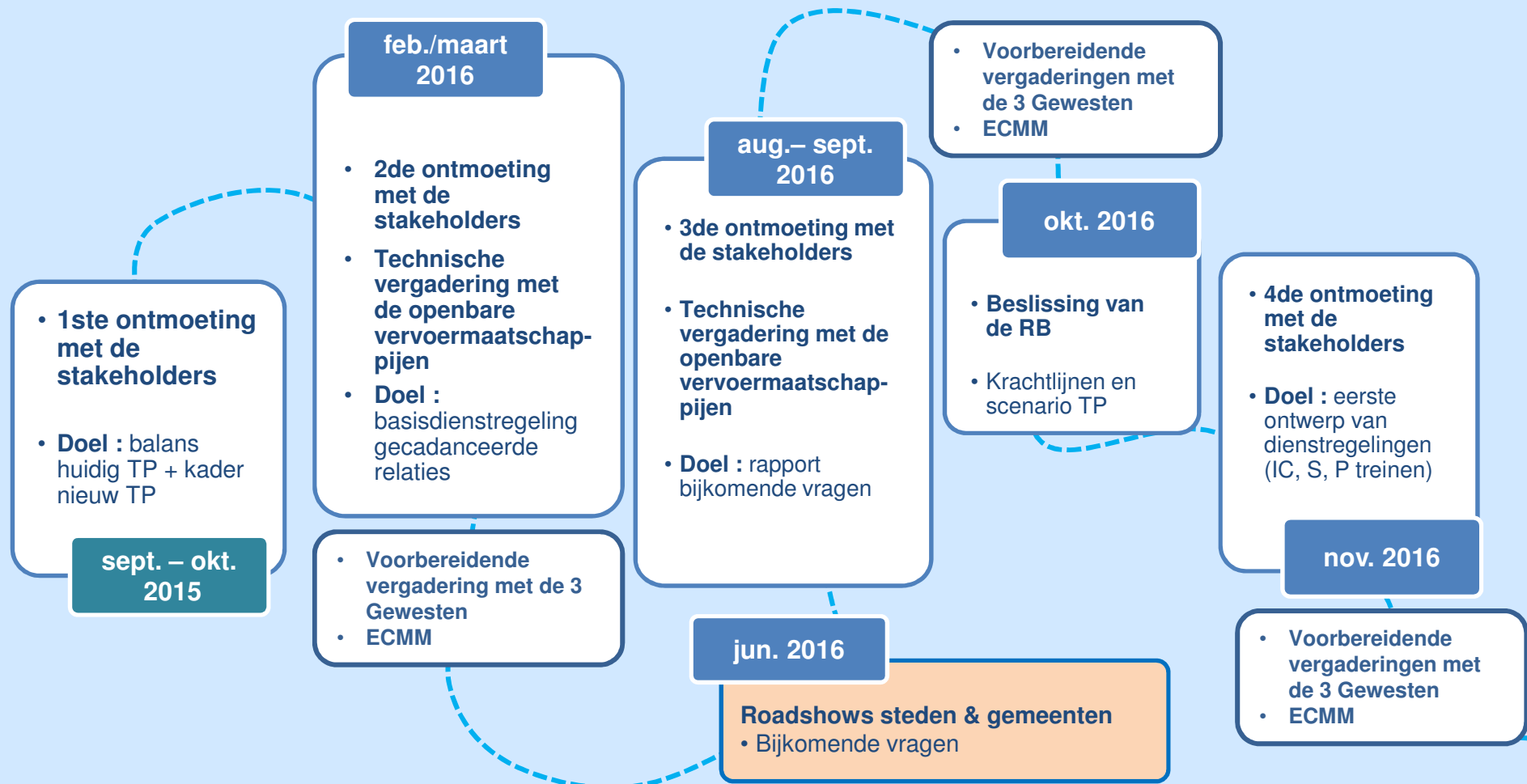
# 2

## Vervoersplan 12/2017-2020

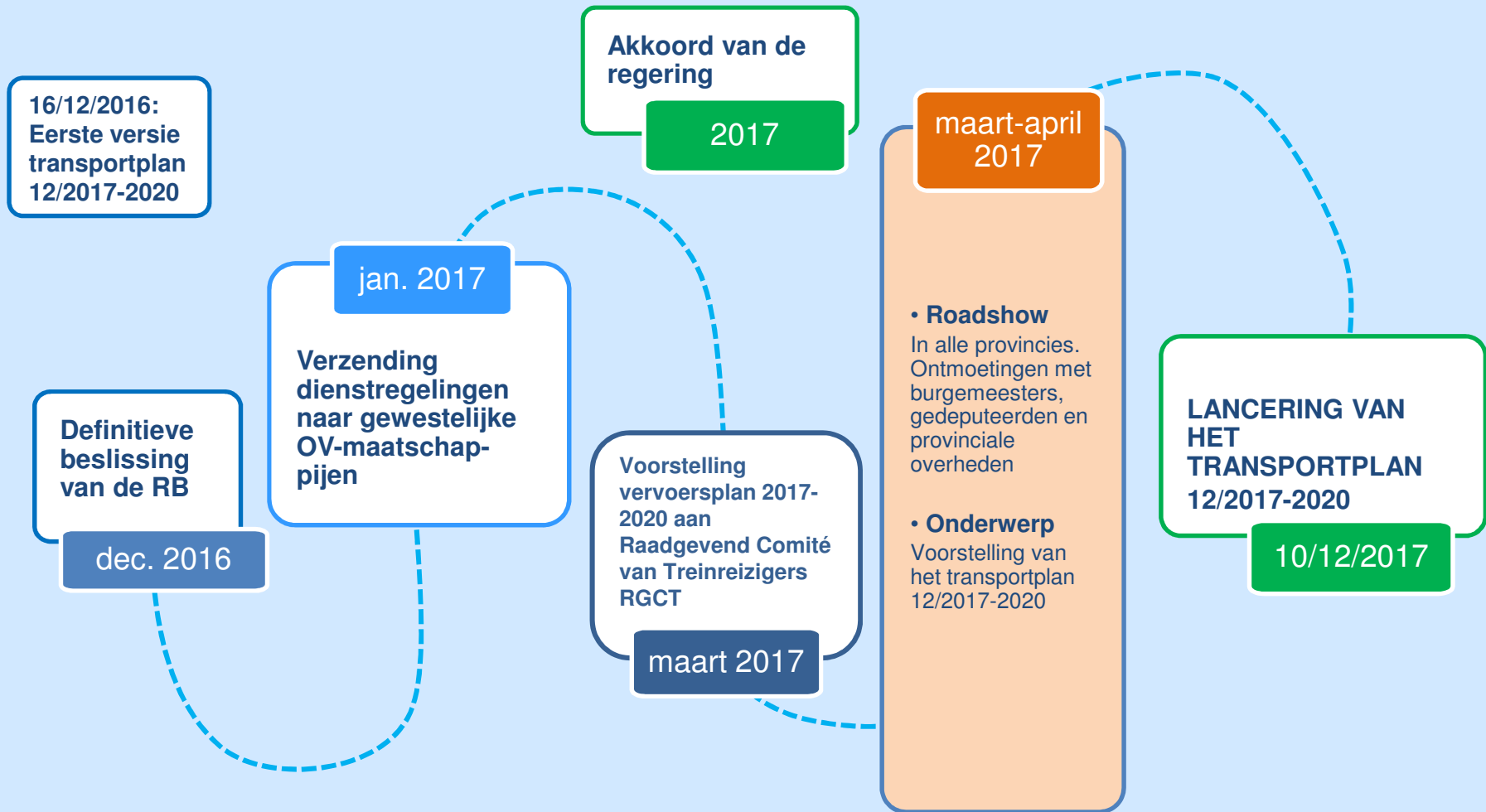
- Planning, principes, doelstellingen
- Selectie projecten
- Overzicht voorziene projecten in de provincie
- Verhoging commerciële snelheid
- Aansluitingen



# Planning (1/2)



# Planning (2/2)



# De principes van het vervoersplan

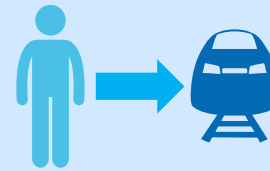
**Ambitieuus vervoersplan 12/2017-2020 =  
vervoersplan 2014-2017 + *significante verhoging aanbod***



Klantgericht



Kwaliteitsgevoelig



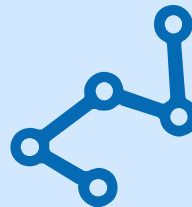
Vraaggestuurd



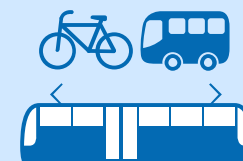
Kostenefficiënt  
denken en handelen



Integratie S-aanbod



Knooppuntensysteem



Ketenmobiliteit:

de reiziger verplaatst zich zonder zorgen met meerdere openbaarvervoeroperatoren van deur-tot-deur.

# Doelstellingen vervoersplan 12/2017-2020

## Om

- nieuwe reizigers aan te trekken
- en de tevredenheid van de huidige reizigers te verhogen



**2 essentiële pijlers**

### Verhogen en optimaliseren van het reizigersaanbod

- Aanbod **+5,1%** → ≈ 4 mln. trein-km
- **20%** van de haltes:
  - Verhoging van de frequentie van de bediening
  - Uitbreiding aanbod
- Uitbreiding **aanbod tijdens het weekend**
  - Shopping (zaterdag)
  - Studenten (zondag)
- **+ 20%** aansluitingen/u
  - 1.564/u → 1.851/u
- **10.000** bijkomende zitplaatsen

### Verminderen rittijden

- **+3%** commerciële snelheid op de 100 belangrijkste verbindingen
- **Vermindering van het aantal ontkoppelingen**
- **Multimodaliteit ↗**

**Stiptheid**      **Veiligheid**      **Algemene tevredenheid reizigers**  
**Communicatie reizigers**



# 2

## Vervoersplan 12/2017-2020

- Planning, principes, doelstellingen
- **Selectie projecten**
- Overzicht voorziene projecten in de provincie
- Niet-geselecteerde projecten in de provincie
- Verhoging commerciële snelheid
- Aansluitingen

# Vragen “vervoersplan” voor de periode 2017 – 2020



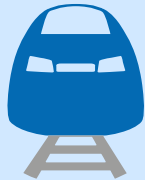
Totaal 129 vragen, waarvan 46 m.b.t. voorstadsnetten

# Selectiecriteria

Afweging tussen middelen en vraag



selectiecriteria



## OPERATIONEEL & TECHNISCH

### Wat is technisch mogelijk

- Capaciteit van de infrastructuur
- Beschikbaarheid materieel
- Beschikbaarheid bestuurders
- Beschikbaarheid treinbegeleiders

## ALGEMEEN

### Strategische visie regering

### Visie op lange termijn

- Aansluitingspunten
- Coördinatie openbaar- vervoersmiddelen

### Principes planning

- Robuustheid (cadans, verdeling,...)
- Transparant / eenvoudig

## VRAAG

### Studie over verplaatsing

### Studie naar elementen die de vraag determineren

### Huidige vraag

(reizigers die nu betrokken zijn)

### Potentiële vraag

(nieuwe reizigers)

### Behoeften op het vlak van verplaatsing

## FINANCIEEL

### Wat is financieel mogelijk

- Infrastructuurvergoeding
- Energie
- Bijkomende onderhoudskost
- Bijkomende personeelskost

# Selectie van de projecten: aftoetsen aan selectiecriteria





# Vervoersplan 12/2017-2020: de grote lijnen

Onder voorbehoud van goedkeuring door Ministerraad en goedkeuring van het investeringsplan Infrabel

## Krachtlijnen

- Verhoging van het **voorstedelijk aanbod** rond de grote steden
- Uitbreiding **weekendaanbod** (treinverbindingen naar de grotere winkelsteden (op zaterdag) en extra studententreinen (op zondag)
- Optimaliseren **aansluitingen**
- **Verlagen** reistijd waar mogelijk



Verhoging  
van het aanbod  
**+ 5,1 %**  
trein-km



**86 haltes**  
bieden **nieuwe verbindingen** aan  
tijdens de week

**114 haltes**  
krijgen een **betera bediening**  
tijdens de piek en/of 's morgens  
vroeg of 's avonds laat

**120 haltes**  
betera bediening in het weekend



**70 treinaansluitings-  
knooppunten:**

- Vandaag: **1.564 aansluitingen/uur** (op gecadanceerde verbindingen)
- Vanaf 12/2017: **1.851 aansluitingen/uur (+ 287 of +18 %)**



Reistijden gemiddeld  
**3 % korter**  
voor de **100 belangrijkste**  
**oorsprong-  
bestemmingkoppels**

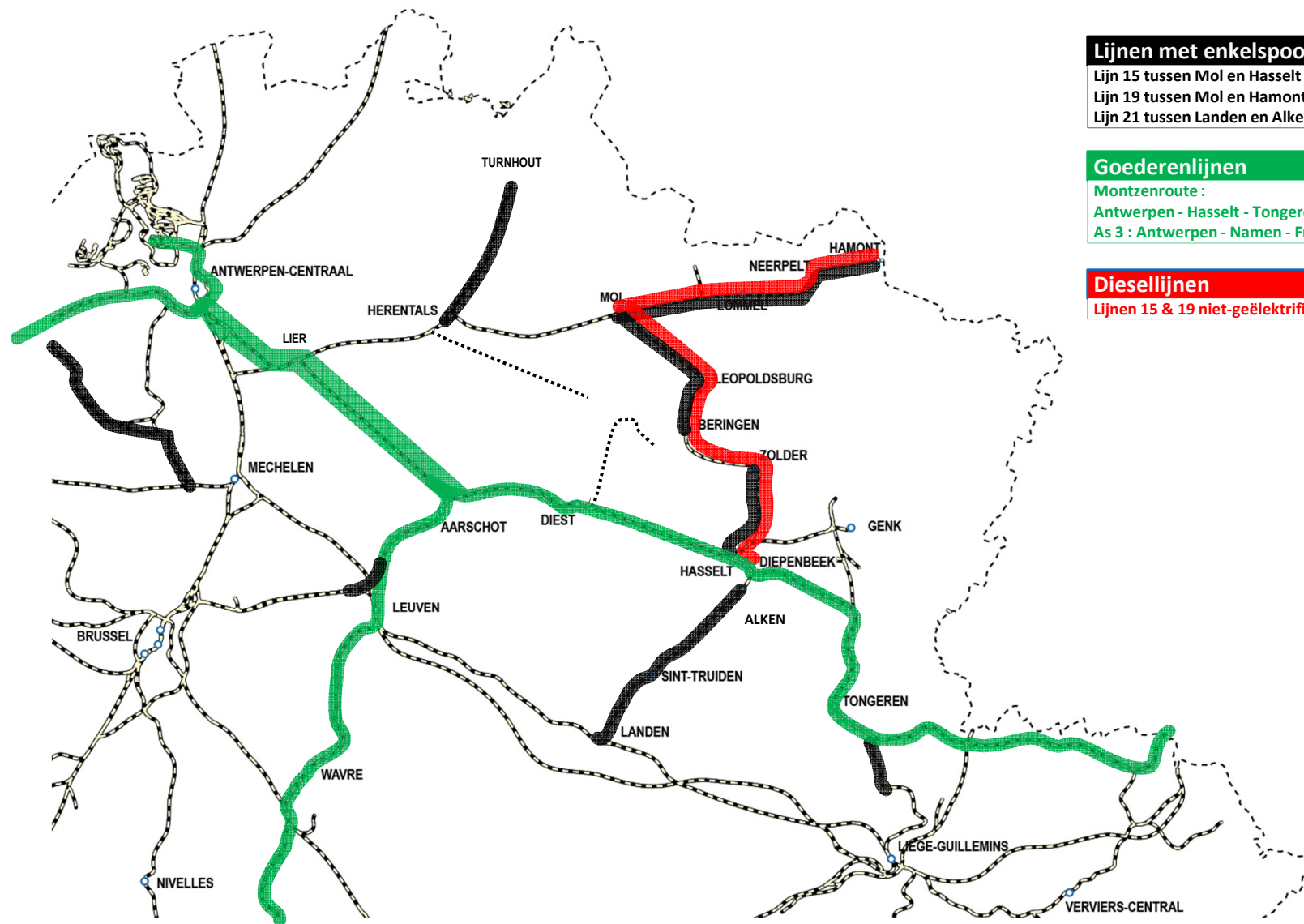


# 2

## Vervoersplan 12/2017-2020

- Planning, principes, doelstellingen
- Selectie projecten
- Overzicht voorziene projecten in de provincie
- Verhoging commerciële snelheid
- Aansluitingen

# Spoorinfrastructuur in Limburg



## Lijnen met enkelspoor

Lijn 15 tussen Mol en Hasselt  
Lijn 19 tussen Mol en Hamont  
Lijn 21 tussen Landen en Alken

## Goederenlijnen

Montzenroute :  
Antwerpen - Hasselt - Tongeren - Duitsland  
As 3 : Antwerpen - Namen - Frankrijk

## Diesellijnen

Lijnen 15 & 19 niet-geëlektrificeerd

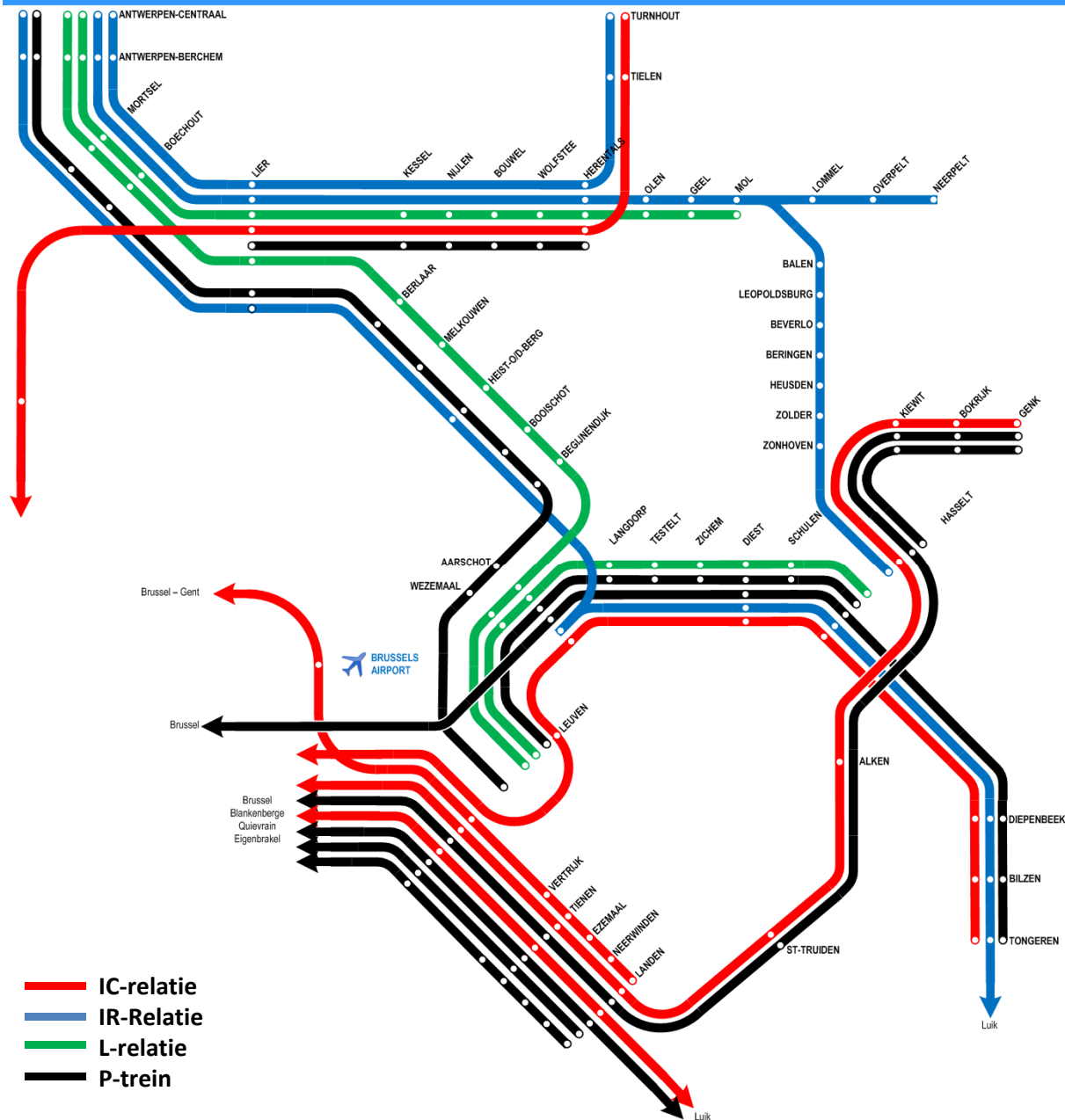


# NMBS-aanbod in Limburg

## Aanbod 1998 - 2014

### Aanbod 98 - 2014

- IC Tongeren – Leuven – Bru – Blank/Knokke
- IC Genk – Landen – Brussel – Aalst - Gent
- IR Antwerpen – Mol – Hasselt / Neerpelt
- IR Antwerpen – Aarschot – Hasselt – Luik
- L Leuven – Aarschot – Hasselt

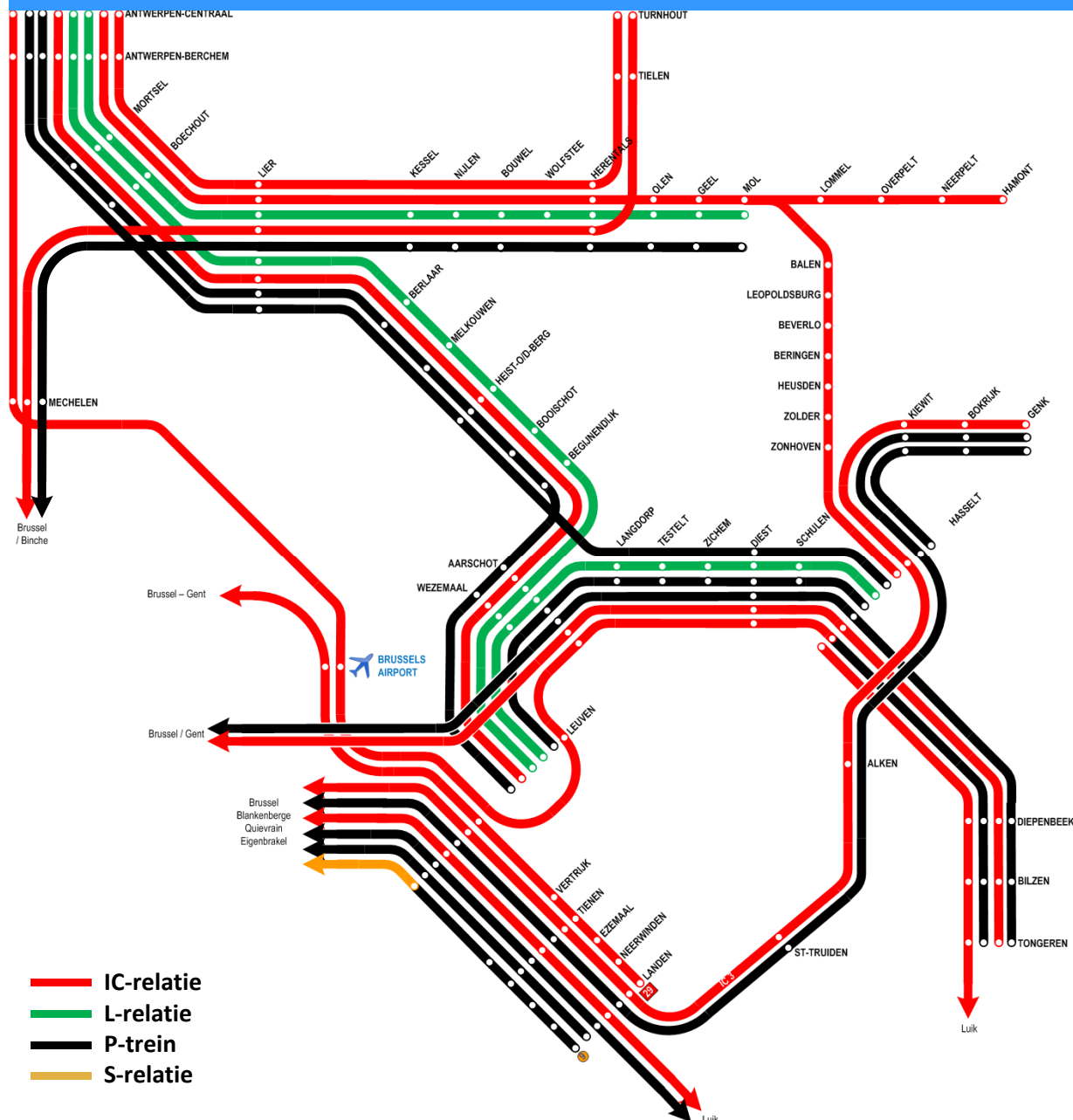


- IC-relatie
- IR-Relatie
- L-relatie
- P-trein



# NMBS-aanbod in provincie Limburg

## Aanbod 12/2014 - 2017



### Aanbod 98 - 2014

IC Tongeren – Leuven – Bru – Blank/Knokke  
 IC Genk – Landen – Brussel – Aalst - Gent  
 IR Antwerpen – Mol – Hasselt / Neerpelt  
 IR Antwerpen – Aarschot – Hasselt – Luik  
 L Leuven – Aarschot – Hasselt

### Nieuwe halte

Opening van halte HAMONT

### Nieuwe snelle IC-relatie naar Brussel

Nieuwe rechtstreekse verbinding tussen Hasselt en Brussel via de bocht van Leuven  
 Rittijd naar Brussel – 15 minuten ! (0u54 in plaats van 1u09)

### Nieuwe verbinding naar de luchthaven

Nieuwe IC verbinding tussen Hasselt en de luchthaven van Brussel (1u01 in plaats van 1u12)  
 + rechtstreekse verbinding naar Mechelen & Antwerpen

### Nieuwe snelle P-treinen naar Antwerpen

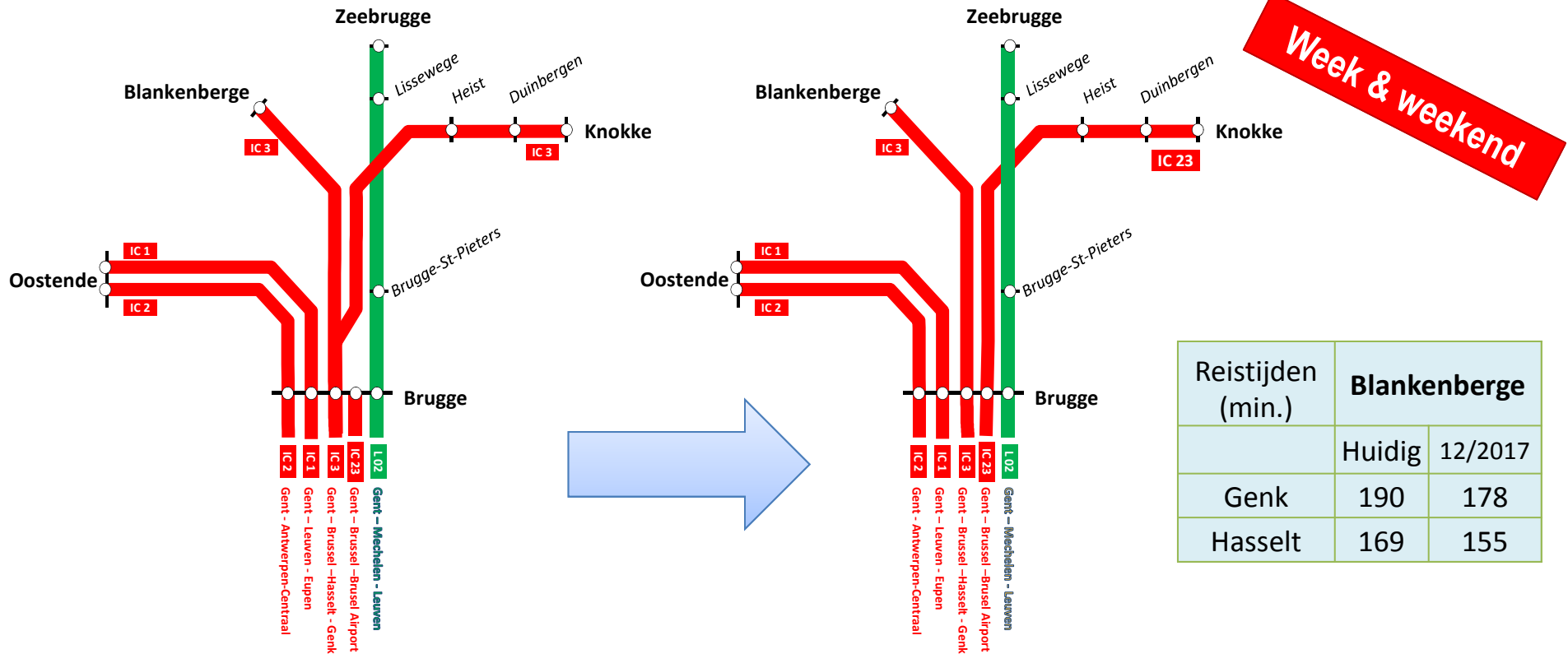
2 x 2 nieuwe (snelle) P treinen tussen Hasselt & Antwerpen zonder kering in Aarschot  
 Rittijd = 1u01 ipv 1u09

### Elektrificatie tot Mol + P treinen

Elektrificatie tussen Herentals & Mol  
 Nieuwe rechtstreekse P treinen naar Brussel

# Vermindering reistijd naar Blankenberge

Onder voorbehoud van goedkeuring door Ministerraad en goedkeuring van het investeringsplan Infrabel



Reistijden (min.)	Blankenberge	
	Huidig	12/2017
Genk	190	178
Hasselt	169	155

## Huidig bedieningsschema

- De treinen tussen Genk en Knokke & Blankenberge (ont)koppelen in Brugge (IC-03)

## Transportplan 12/2017 - 2020

- De verbinding IC-03 rijdt van Genk naar Blankenberge



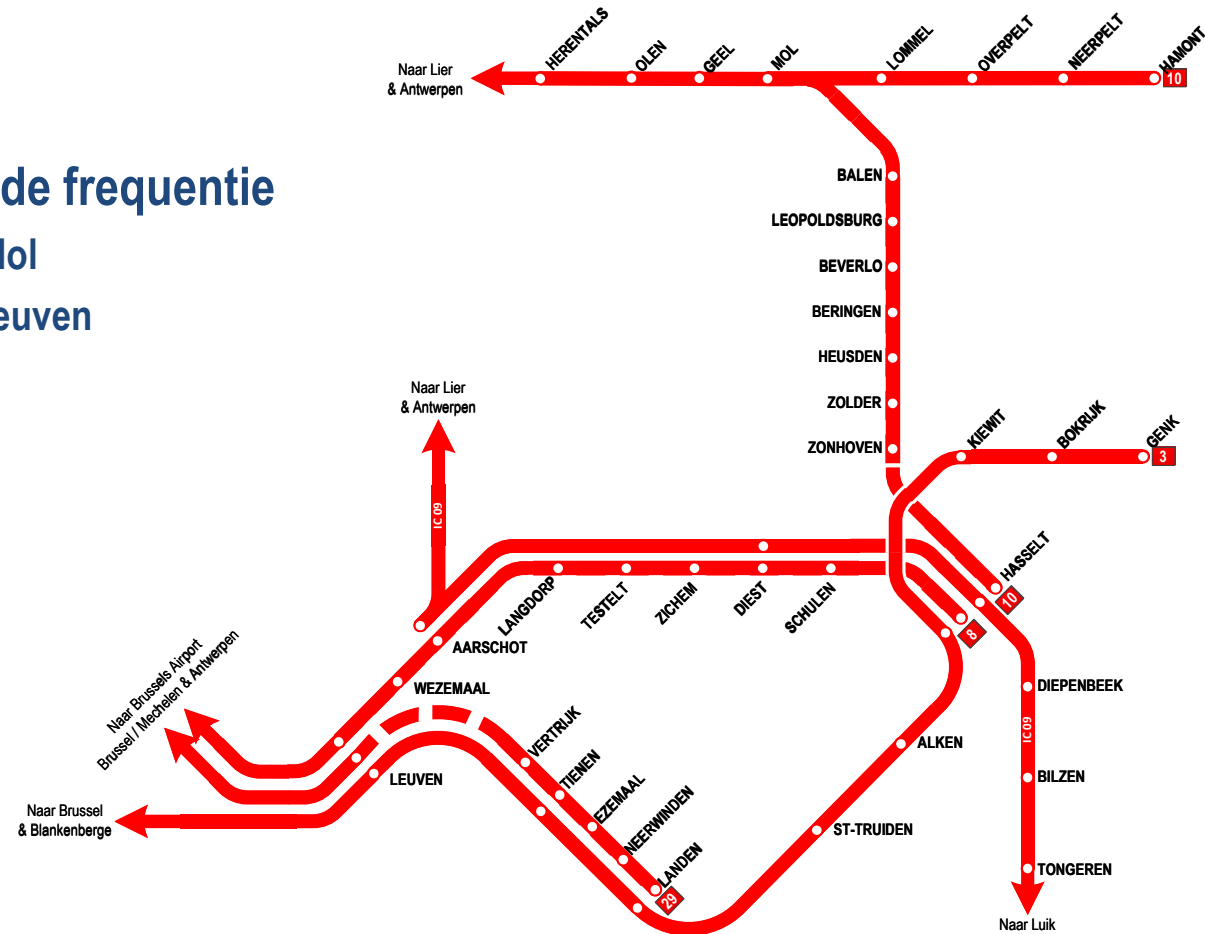
# Frequentieverhogingen op zaterdag

Zaterdag

## Meer treinen op zaterdag, afgestemd op de behoeften

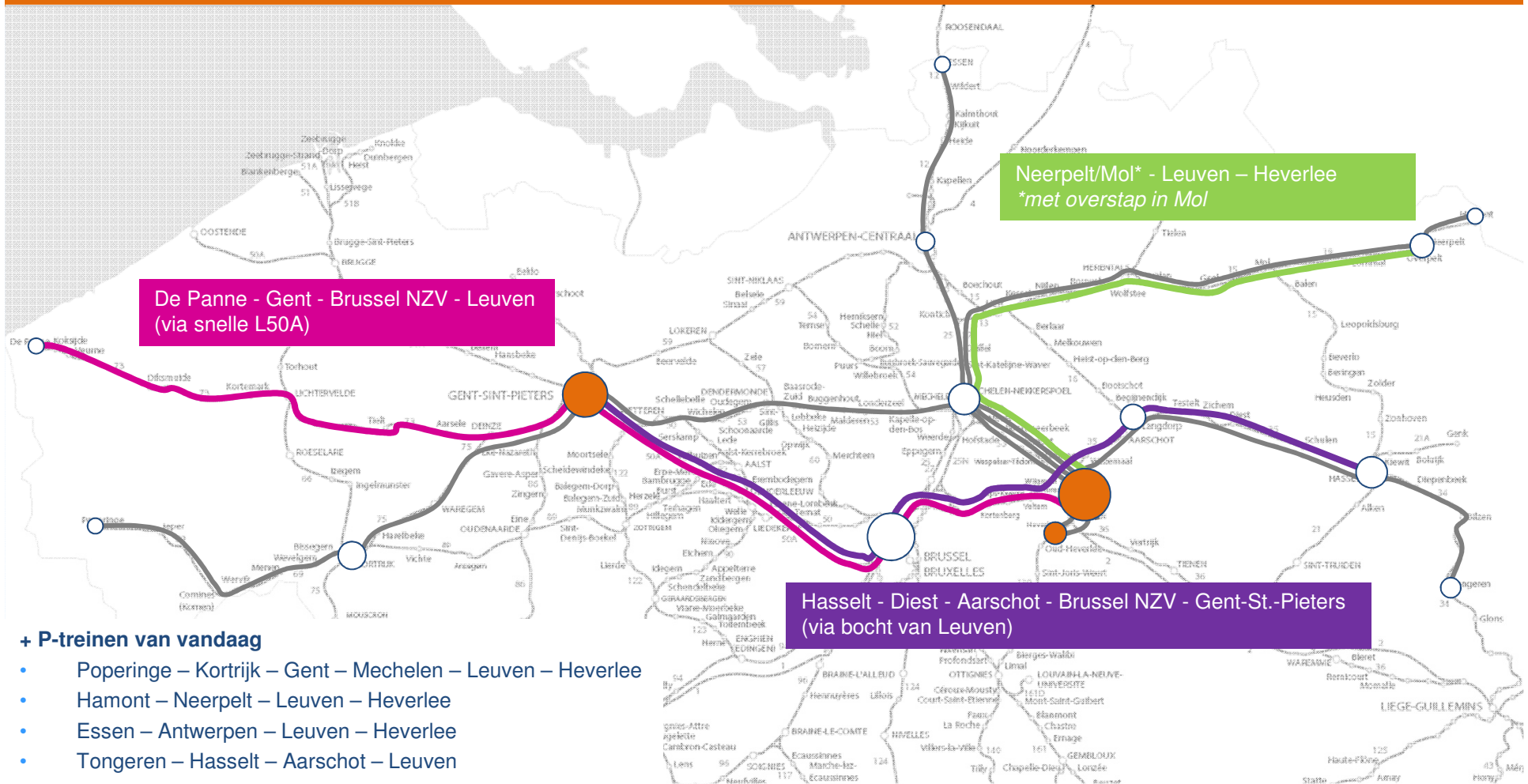
Onder voorbehoud van goedkeuring door Ministerraad en goedkeuring van het investeringsplan Infrabel

- Verdubbeling van de frequentie
  - IC-10: Hasselt – Mol
  - IC-08: Hasselt - Leuven



## Drie extra P-treinen naar de universiteitssteden

Onder voorbehoud van goedkeuring door Ministerraad en goedkeuring van het investeringsplan Infrabel



### + P-treinen van vandaag

- Poperinge – Kortrijk – Gent – Mechelen – Leuven – Heverlee
- Hamont – Neerpelt – Leuven – Heverlee
- Essen – Antwerpen – Leuven – Heverlee
- Tongeren – Hasselt – Aarschot – Leuven





Onder voorbehoud van goedkeuring door Ministerraad en goedkeuring van het investeringsplan Infrabel

- **Studententreinen naar de universiteitssteden**

## Bestaande studententreinen

P-trein		P-trein	
Tongeren	19:14	Hamont	18:51
Bilzen	19:22	Neerpelt	19:00
Diepenbeek	19:29	Overpelt	19:03
Hasselt	19:38	Lommel	19:10
Schulen	19:48	Mol	19:31
Diest	19:56	Geel	19:38
Zichem	20:00	Olen	19:44
Testelt	20:04	Herentals	19:53
Langdorp	20:09	Bouwel	20:00
Aarschot	20:16	Nijlen	20:06
Leuven	20:27	Kessel	20:10
Heverlee	21:23	Lier	20:17
		Leuven	20:46
		Heverlee	20:53

## Extra studententreinen

P-treinen	NEW	P-treinen	NEW
<i>Neerpelt</i>	18:00	Hasselt	19:11
<i>Overpelt</i>	18:03	Diest	19:27
<i>Lommel</i>	18:10	Aarschot	19:42
Mol	18:31	Brussel-Noord	20:10
Geel	18:38	Brussel-Ctl	20:15
Olen	18:44	Brussel-Zuid	20:20
Herentals	18:53	Gent-St-Pieters	20:53
Bouwel	19:00		
Nijlen	19:06		
Kessel	19:10		
Lier	19:17		
Leuven	19:49		
Heverlee	19:56		





# 2

## Vervoersplan 12/2017-2020

- Planning, principes, doelstellingen
- Selectie projecten
- Overzicht voorziene projecten in de provincie
- **Verhoging commerciële snelheid**
- Aansluitingen

# Verbetering commerciële snelheid

Doel: verbetering van de commerciële snelheid met 3% op de eerste 100 koppels oorsprong-bestemming

**12/2014**

**Gemiddelde  
rittijd**

**29,5 min**



**12/2017**

**28,6 min**

**- 2,9%**

**Gemiddelde  
commerciële snelheid**

**75,0 km/h**

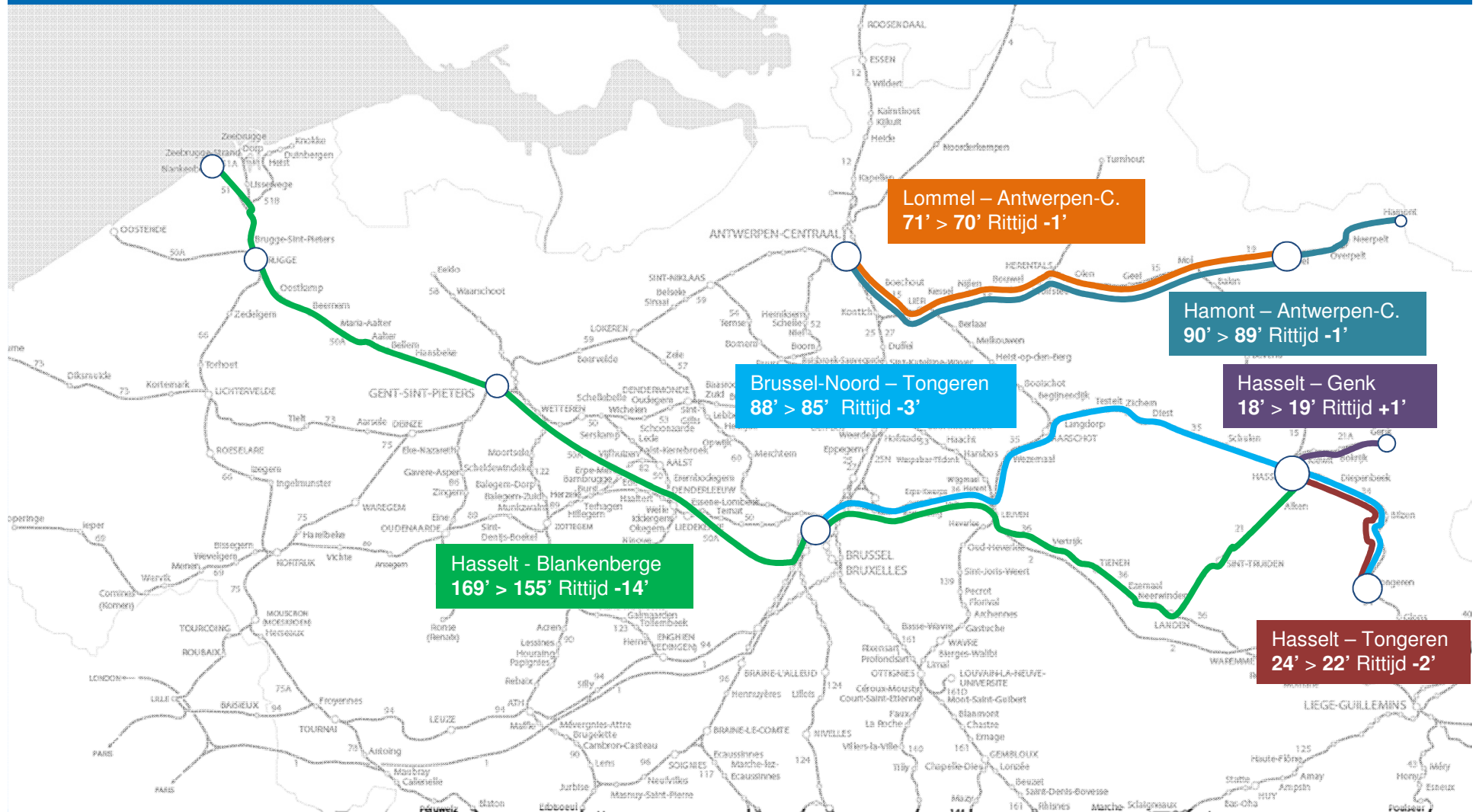


**77,2 km/h**

**+ 3,0%**

# Verbetering/wijziging van de commerciële snelheden

## Zoom op de rittijden





# 2

## Vervoersplan 12/2017-2020

- Planning, principes, doelstellingen
- Selectie projecten
- Overzicht voorziene projecten in de provincie
- Verhoging commerciële snelheid
- Aansluitingen

# Aansluitingen: algemeen

## Belangrijkste overstapstations

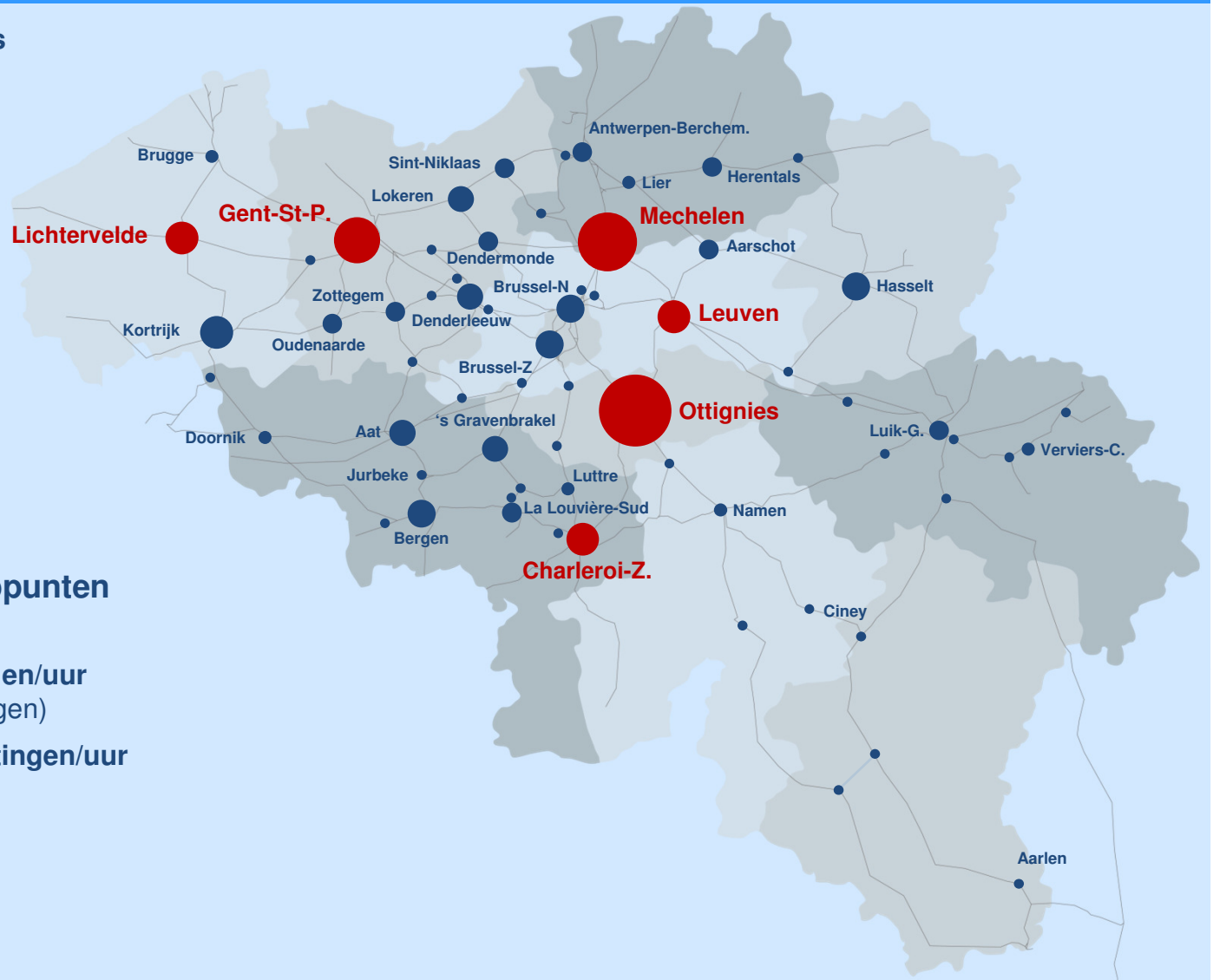
- Meer dan 100 overstappers
- Meer dan 1.000 overstappers

**12% à 15%**  
(+/- 45.000 reizigers) neemt elke dag een aansluiting

Aansluiting nemen wordt overwogen bij **overstaptijd tussen 4' en 20'**

**70 treinaansluitingsknooppunten** op het net:

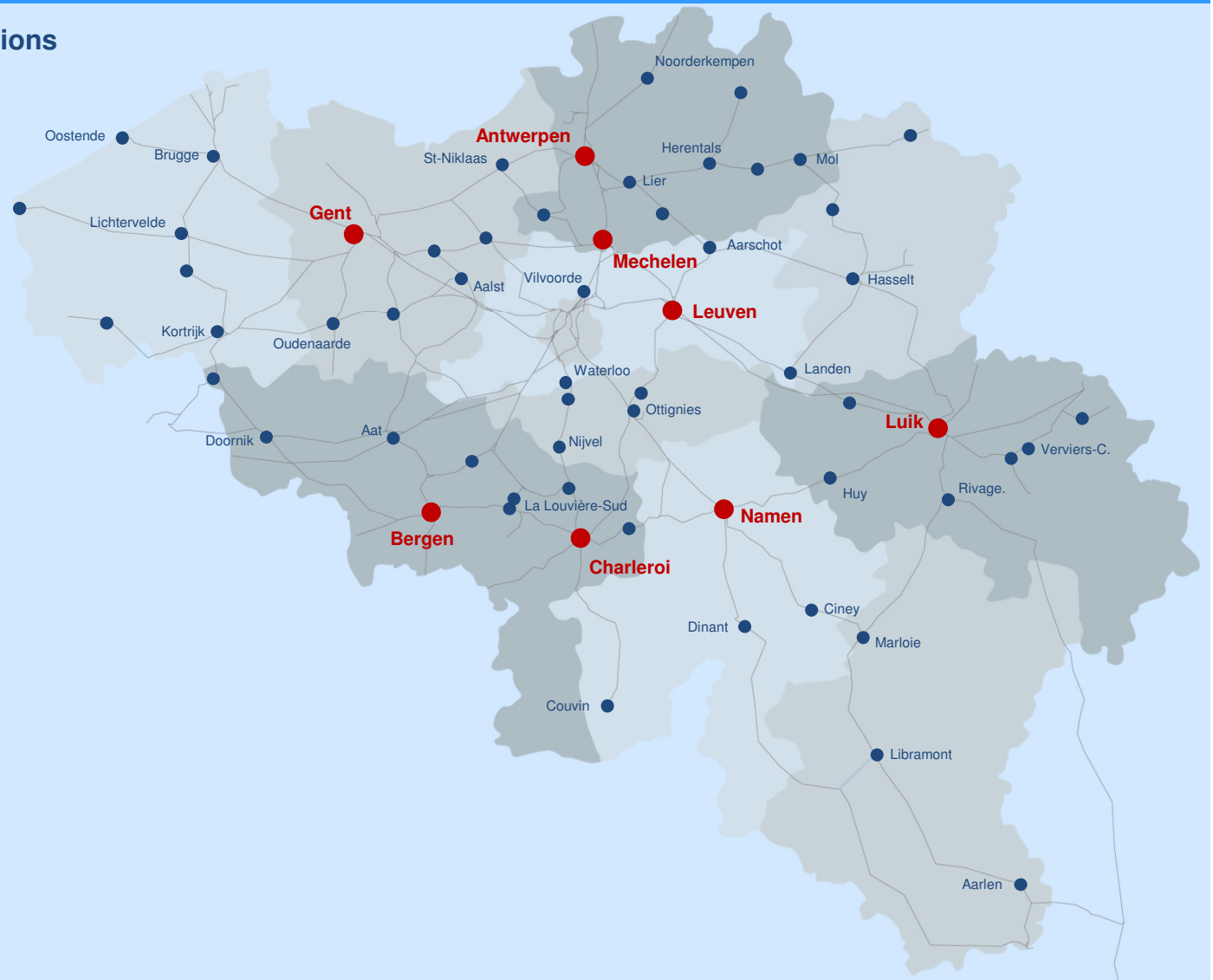
- Momenteel **1.564 aansluitingen/uur** (op gecadanceerde verbindingen)
- Vanaf 12/2017 **1.851 aansluitingen/uur** (+ 287 of +18%)



# Aansluitingen: intermodaliteit

## Belangrijkste intermodale stations

- intermodaal knooppunt
- hub





# 3

Ander openbaar vervoer





# 4

## Stations, diensten, multimodaliteit

- Context: investeringsplan
- Stations/stopplaatsen
- Investeringsparkings en PBM
- Zoom op de realisaties en projecten

# Context: investeringsplan

Het investeringsplan is nog niet definitief.

## Voorstel NMBS: prioriteiten



### 1. Rollend materieel

- bestelling 445 nieuwe M7 dubbeldeksrijtuigen
- vernieuwing
- installatie ETCS



### 2. Onthaal reizigers

- voltooiing van aan de gang zijnde projecten en projecten waarvoor een engagement is aangegaan



### 3. Projecten met een directe invloed op de **beleving van de klant** inzake:

- veiligheid
- kwaliteit dienstverlening
- comfort



Totaal budget: 3,072 miljard euro → **614 miljoen** euro/jaar



Waarvan ongeveer 1/6e voor stations. Een groot deel van dit budget is vastgelegd (projecten die lopen of waar een engagement voor bestaat).



# 4

## Stations, diensten, multimodaliteit

- Context: investeringsplan
- Stations/stopplaatsen
- Investeringsparkings en PBM
- Zoom op de realisaties en projecten

# NMBS in Limburg



**15.423**

Instappende reizigers

7.275	Hasselt
1.459	Sint-Truiden
1.033	Genk



**25**

Automaten



**101**

Bewakingscamera's  
**5** samenwerkings-  
overeenkomsten met  
gemeenten



Blue-bike

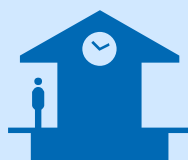
**4**

Blue-bike  
stations



**4**

Fietspunten



**20**

5 stations  
15 stopplaatsen



**3.241**

NMBS-parkings



**4.115**

Fietsenstallingen



**2**

stations



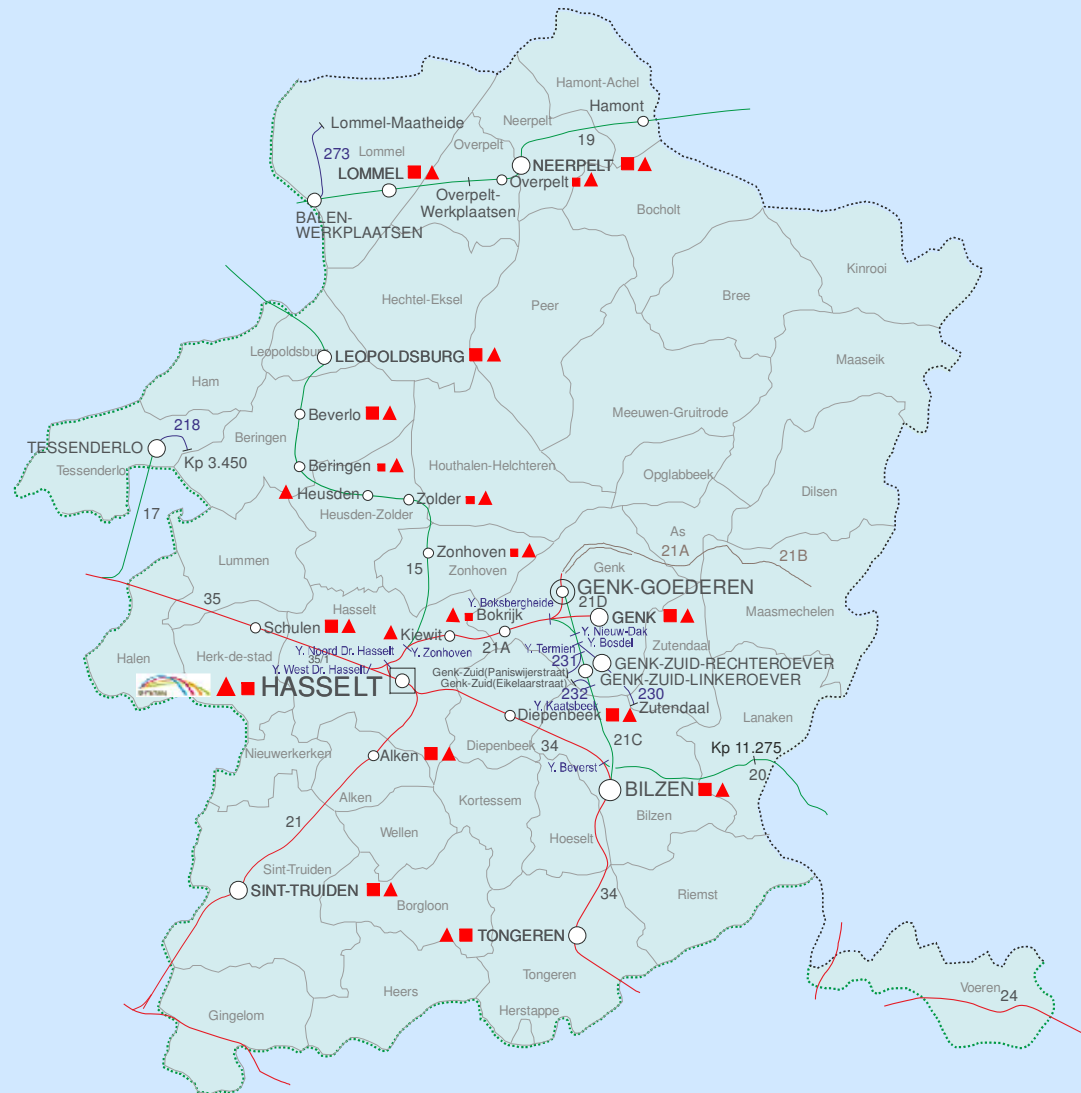
# 4

## Stations, diensten, multimodaliteit

- Context: investeringsplan
- Stations/stopplaatsen
- **Investeringsparkings en PBM**
- Zoom op de realisaties en projecten

# Parkings auto's en fietsen

- P auto's < 50
- P auto's van 50 tot 750
- P auto's > 750
- ▲ P fietsen < 50
- ▲ P fietsen van 50 tot 750
- ▲ P fietsen > 750



# Evolutie van parkings 2008 - 2016 (Limburg)

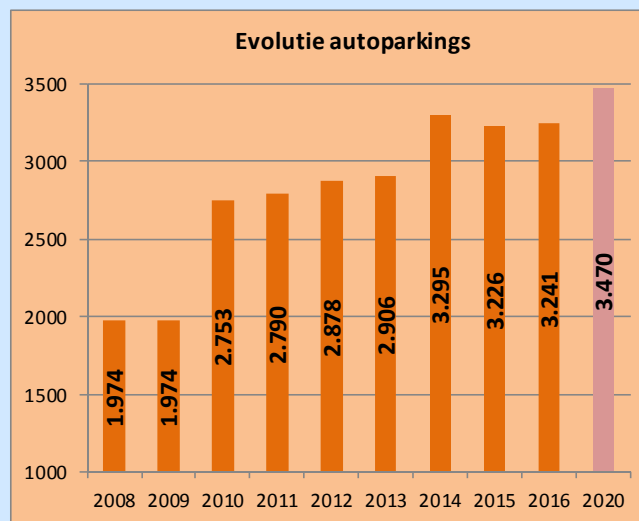


## 🚗 autoparkings

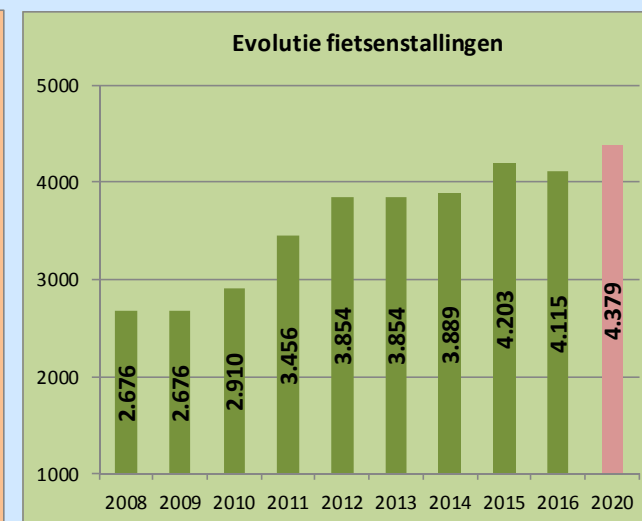
## 🚲 - 2-wielers

	Capaciteit eind 2008	Uitbreiding	Capaciteit eind 2016
<b>Limburg</b>	1.974	1.267	<b>3.241</b>
<b>TOTAAL (Nationaal)</b>	<b>48.694</b>	<b>15.237</b>	<b>63.931</b>

	Capaciteit eind 2008	Uitbreiding	Capaciteit eind 2016
	2.676	1.439	<b>4.115</b>
	<b>62.430</b>	<b>32.267</b>	<b>94.697</b>



2020: raming



2020: raming

# Diensten PBM in de stations



Assistentie PBM met aanvraag tot **3u** voor vertrek



Assistentie PBM met aanvraag tot **24u** voor vertrek



Stations met taxidienst







# 4

## Stations, diensten, multimodaliteit

- Context: investeringsplan
- Stations/stopplaatsen
- Investeringsparkings en PBM
- Zoom op de realisaties en projecten

# Hasselt



## Vernieuwing van de stationsinfrastructuur (2018 – 2023)

### Voorontwerp

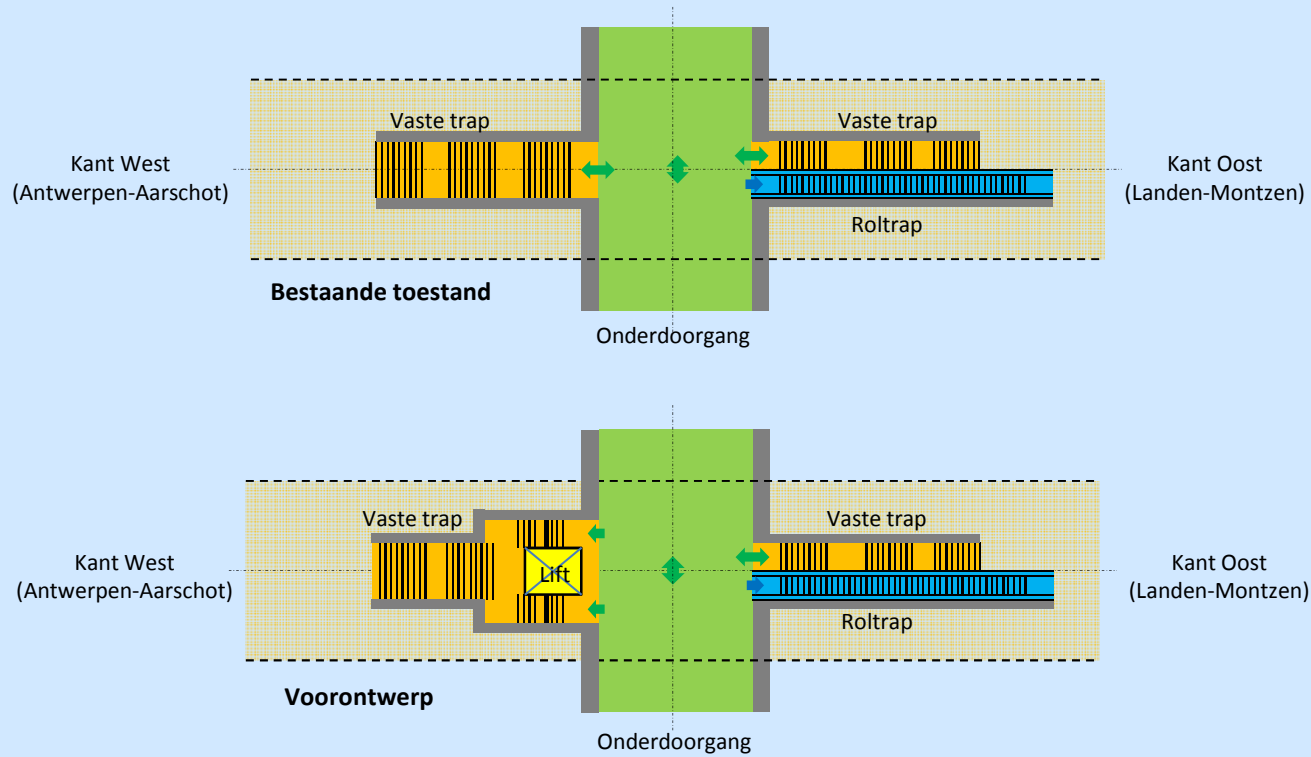
#### Vernieuwing van de perrons

- Verhoging van alle perrons + geleidetegels en noppenzone
- Herschilderen luifelstructuur
- Nieuwe perronverlichting en technische uitrusting
- Nieuwe schuilhuisjes
- Nieuw perronmeubilair (zoals in Genk)
- Infoschermen op de perrons

#### Aanpassing van de bestaande onderdoorgang

- Vernieuwing roltrappen naar de perrons
- Vernieuwing roltrap naar stationsplein
- Nieuwe liften en vaste trappen naar de perrons kant west
- Aanpassen trappen naar de perrons kant oost
- Lift kant Runkst
- Oprissing van de onderdoorgang (wanden, vloer, plafond, verlichting)

## Toegang tot alle perrons via vaste trappen, stijgende roltrap en lift



## Visualisatie nieuwe toestand



Toegang onderdoorgang richting Mgr. Broekxplein



Onderdoorgang: liften en trappen

# Hasselt



Perron 6/7

# Hasselt



# Hasselt



Nieuwe schuilhuisjes en nieuw meubilair

# Hasselt



Comfortabele toegang tot alle perrons via trap, roltrap en lift

# Hasselt

## In uitvoering (voltooid eind maart 2017)

- bouw overdekte fietsenstalling met 240 plaatsen en overdekte stalling voor 33 moto's (>klasse A) en/of bakfietsen-  
kleine elektrische auto's





# Bokrijk

## Gerealiseerd (2016-2017)

- vernieuwen van de parking met uitbreiding van 12 naar 41 autoparkeerplaatsen
- bouw overdekte (brom)fietsenstalling waardoor de totale capaciteit aan (brom)fietsstallingen rond het station toeneemt van 66 naar 90 plaatsen



# Neerpelt

## Gerealiseerd (2016)

- bouw van een overdekte (brom)fietsenstalling aan de achterzijde (140 plaatsen)
  - capaciteitstoename van 170 naar 310 plaatsen
- uitbreiding van de NMBS-parking aan de achterzijde met 138 plaatsen
  - capaciteitstoename van 124 naar 262 plaatsen





# 5

## Werkplaatsen

- Projecten

# Tractiewerkplaats Hasselt

**Bouw van een bijkomende werkplaats voor het onderhouden van bloktreinen (5 rijtuigen + locomotief), met ernaast een nieuwe ontvangstbundel (8 sporen), nieuwe schouwput (110 meter) en nieuwe WC-ledigingsinstallatie, voor een betere beschikbaarheid van het materieel:**

- 2 sporen van 200 meter
- 432 m<sup>2</sup> kantoren
- 2 regenwaterbekkens, in totaal 450 m<sup>3</sup> (o.m. voor de train-wash)



# Tractiewerkplaats Hasselt

- **Aanpassingen aan de bestaande werkplaats** – verbetering van de toegankelijkheid om gemakkelijker, met een betere ergonomie en sneller het onderhoud te kunnen uitvoeren (indienststelling in 2018):
  - Verhogen dak, kant dienstgebouw
  - Verlengen en verdiepen werkputten
  - Vernieuwen van de verlichting
  - Inrichten reinigingsspoor
- **Aankoop Rail-route** (spoor/weg-voertuig voor plaatselijke rangeringen)
- **Aankoop nieuwe vijzels**
- **Vernieuwen verouderde sporen vóór de werkplaats** (indienststelling in 2019)
- **Nieuwe industriële seinpost** (indienststelling in 2019)



# VERVOERSPLAN 12/2017 2020

- Vervoersplan 12/2017-2020 is in diverse opzichten een **belangrijke verbetering voor de meerderheid van onze reizigers** (reistijden, amplitude, frequentie)
- **Groter aanbod** ondanks strikt financieel kader en beperkingen inzake infrastructuur
- Deze **presentatie** is als pdf beschikbaar op [www.nmbs.be/corporate](http://www.nmbs.be/corporate)
- Een **online routeplanner** met de tijdelijke dienstregeling 12/2017 zal beschikbaar zijn vanaf eind mei 2017