



**Opening vernieuwde station
Antwerpen-Centraal**

September 2009



Hedendaagse rol voor historisch patrimonium



2



Prachtig beschermd monument: perronoverkapping



» Feiten:

- Bouwjaar: 1898
- Ontwerp: rijksingenieur Clement Van Bogaert
- 66 meter breed, 186 meter lang en 43 meter hoog



3



Prachtig beschermd monument: stationshal



» Feiten:

- Bouwjaar: 1905
- Opdrachtgever: Koning Leopold II
- Oorspronkelijke architect: Louis de la Censerie



4

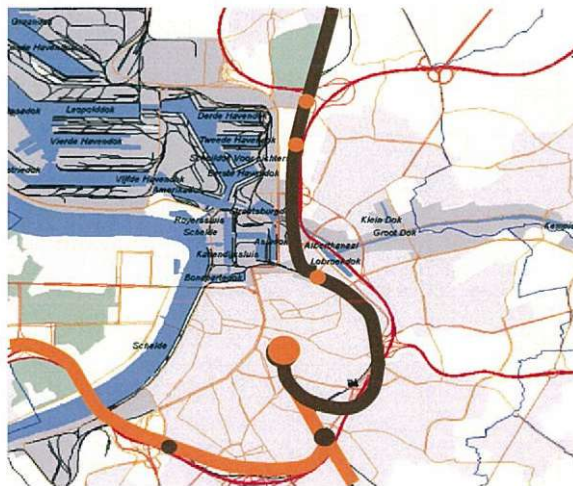


Van kopstation naar doorgaand station

5



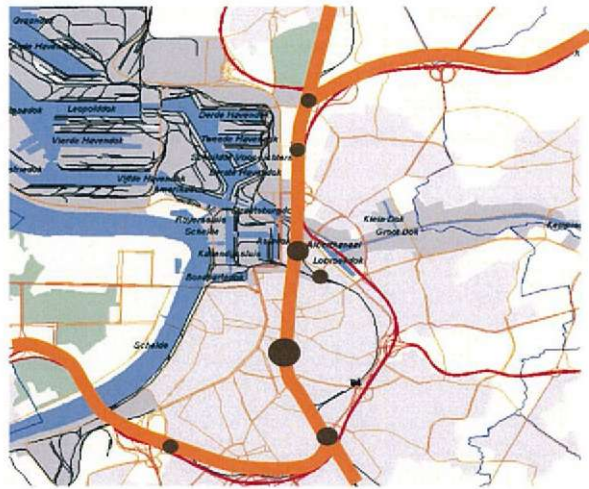
Probleem: Moeilijke verbinding met het noorden



6



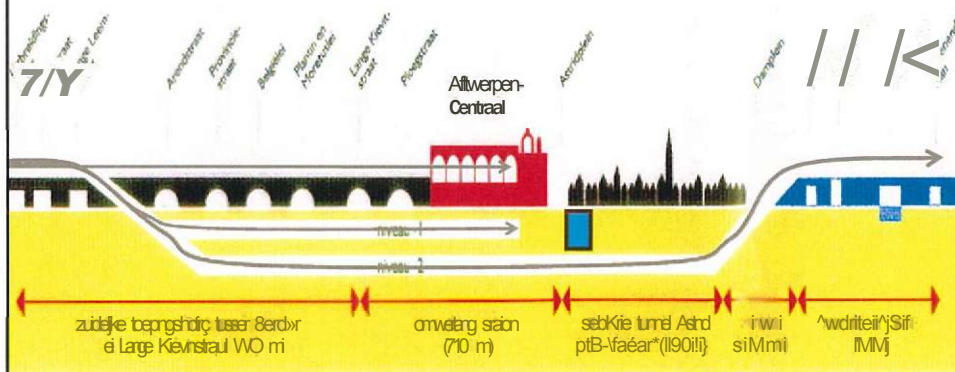
Oplossing: Kopstation > doorgaand station



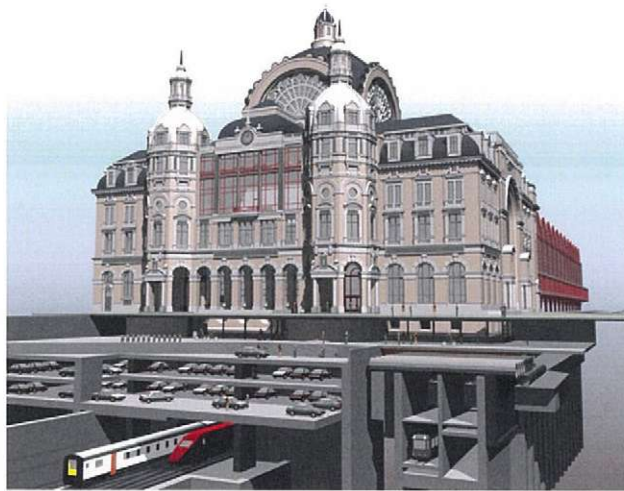
7



Oplossing: Kopstation > doorgaand station



Technische oplossing: tunnel onder station/stad



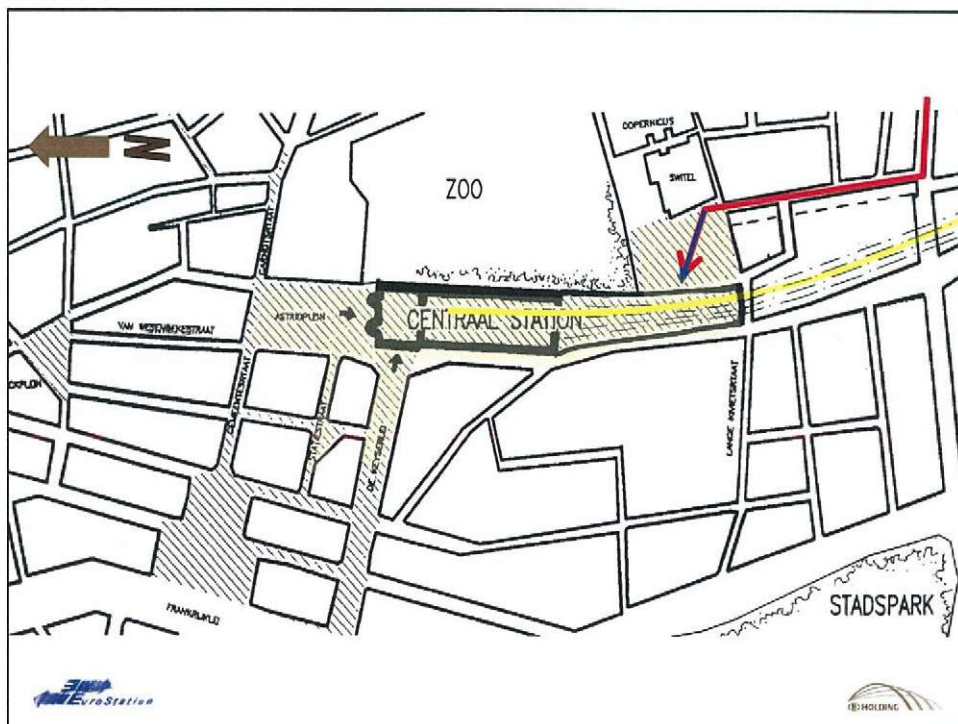
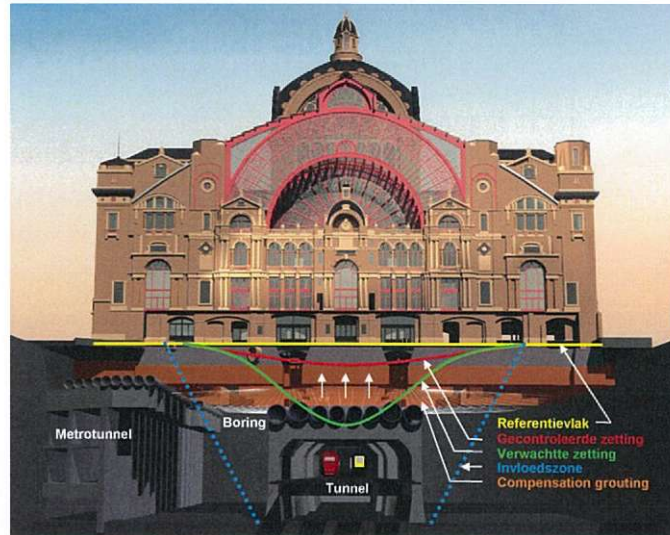
9

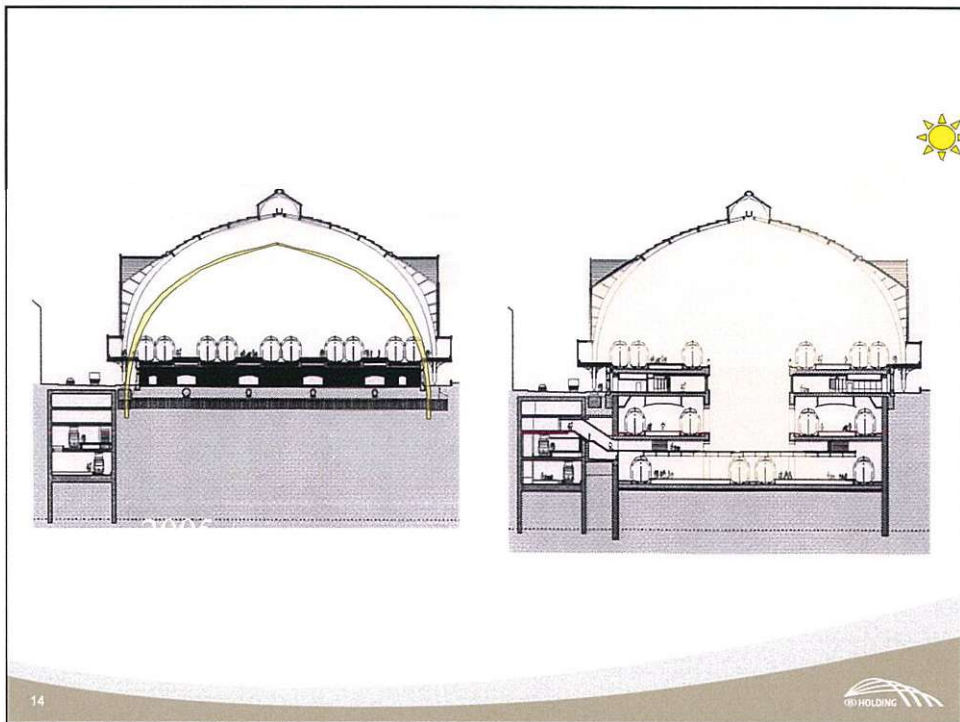
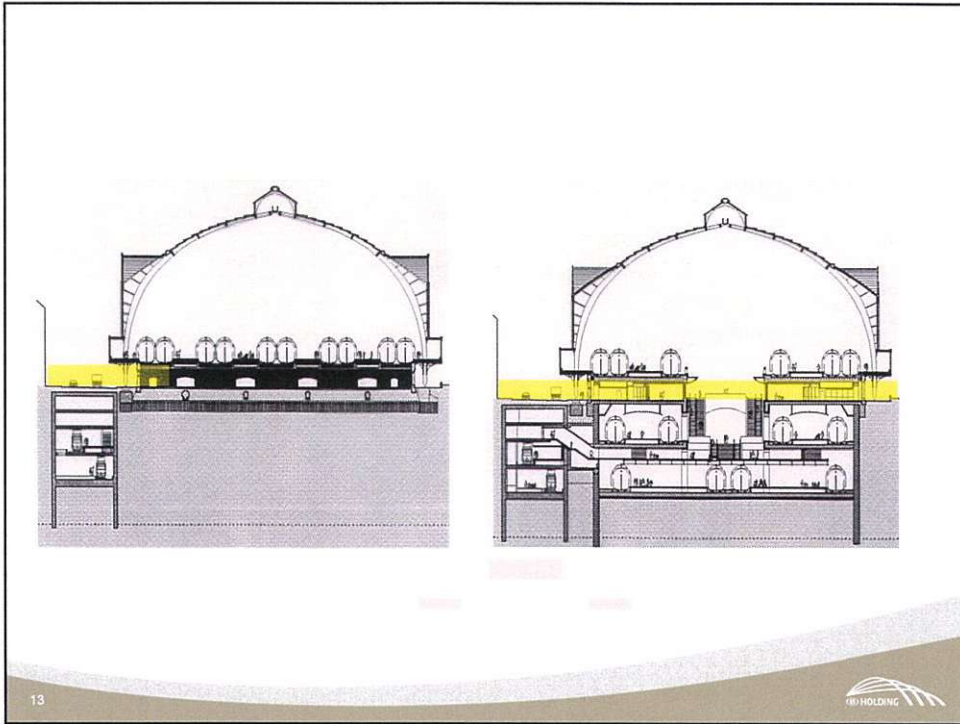


Technische oplossing: tunnel onder station/stad



Technische oplossing: tunnel onder station/stad





Resultaat: open en leesbaar station



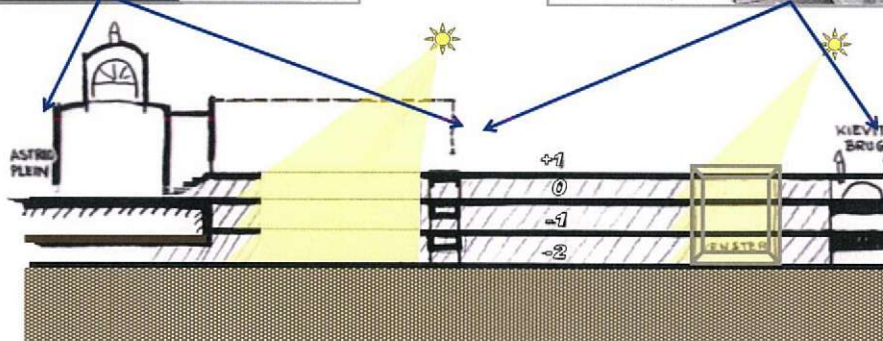
Feiten:

- Kopstation wordt doorgaand station
- 3 niveaus, 14 sporen
- Atrium tot -20 meter

15



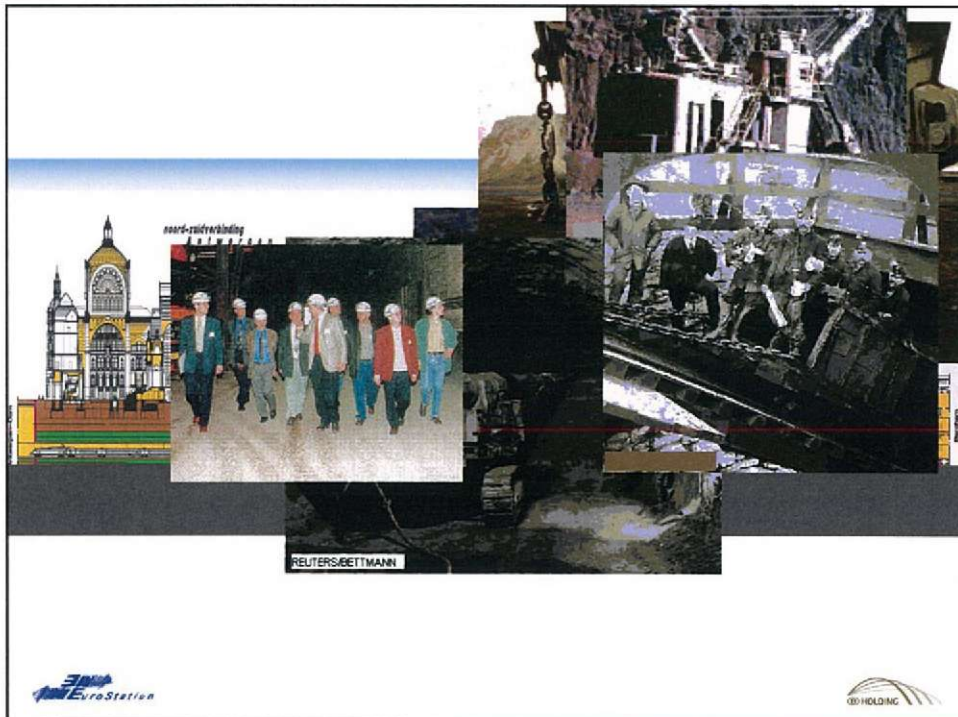
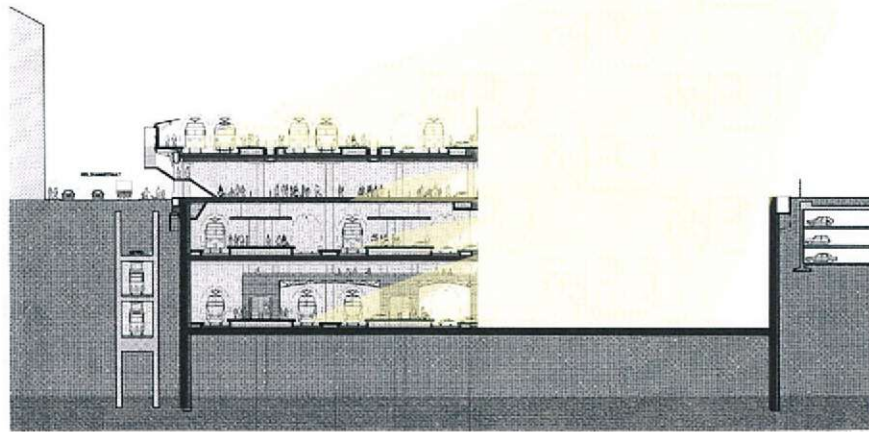
Resultaat: daglicht tot -20 meter



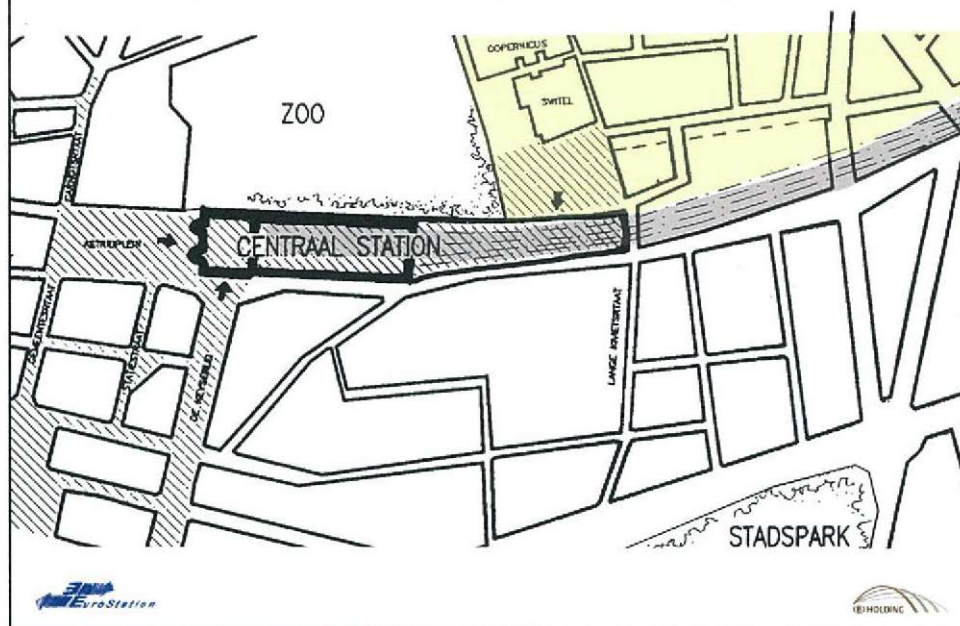
EuroStation



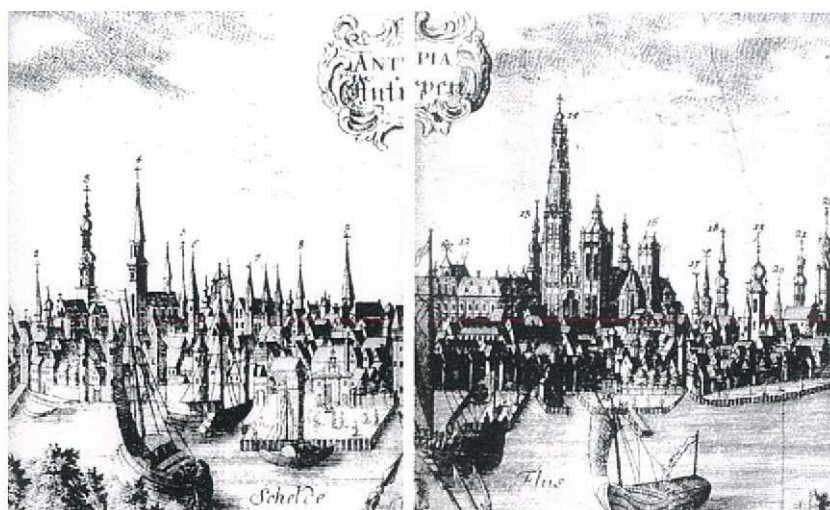
Resultaat: daglicht tot -20 meter



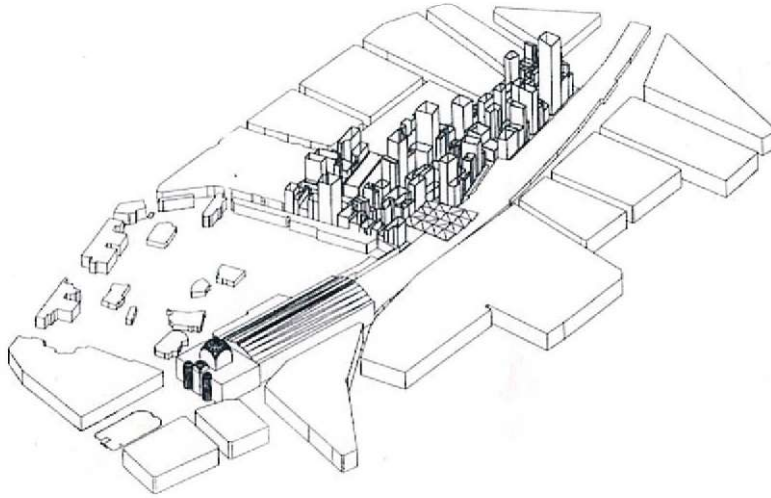
Stedelijke ontwikkeling Moretuswijk



Stedelijke ontwikkeling Moretuswijk



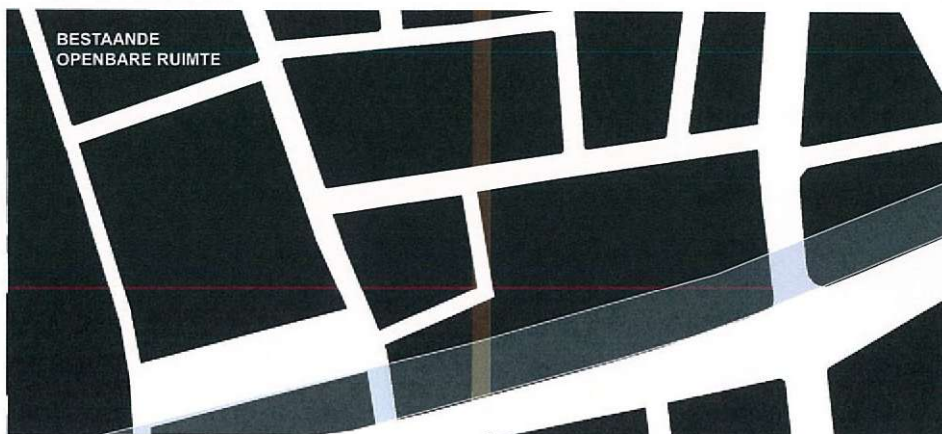
Stedelijke ontwikkeling Moretuswijk - MVRDV



ENSA
'NweiroS
vroSfmita*



Stedelijke ontwikkeling Moretuswijk - MVRDV



ENSA
EuroStation



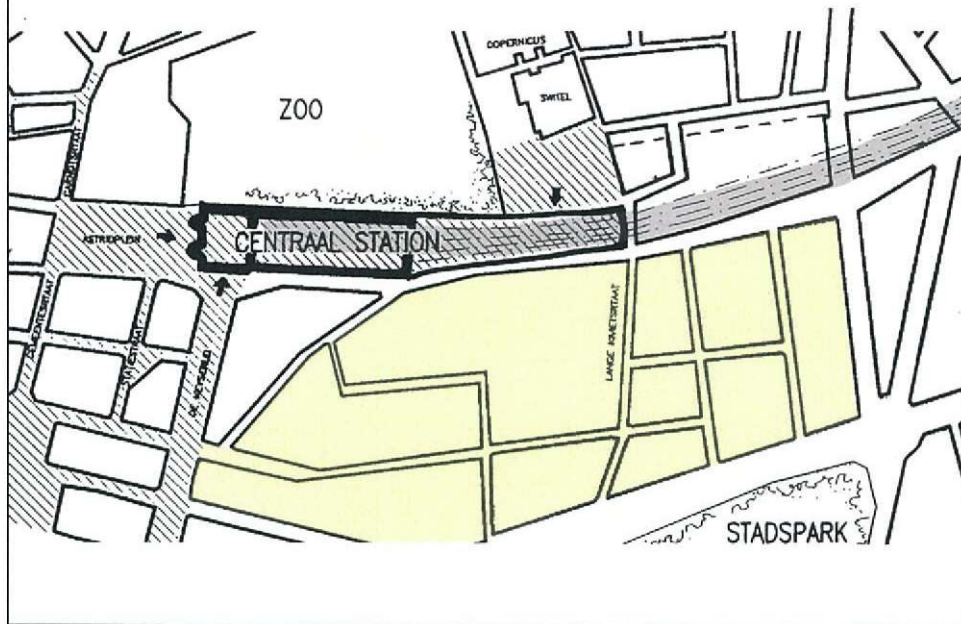
Stedelijke ontwikkeling Moretuswijk - MVRDV



Stedelijke ontwikkeling Moretuswijk - MVRDV



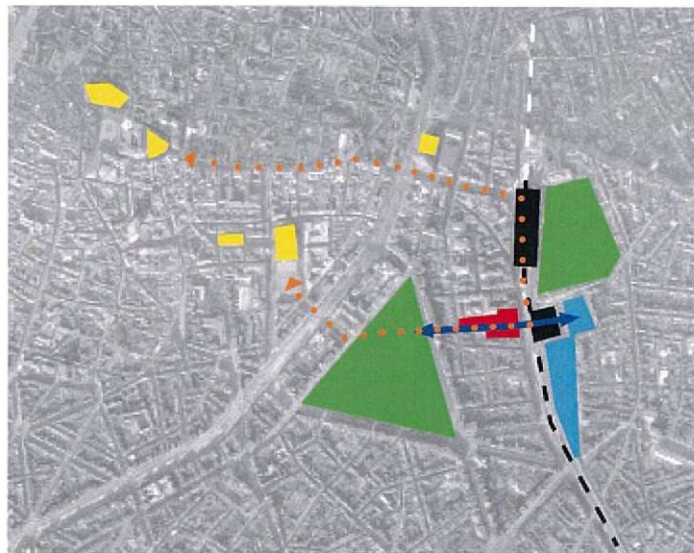
Stedelijke ontwikkeling Diamantwijk



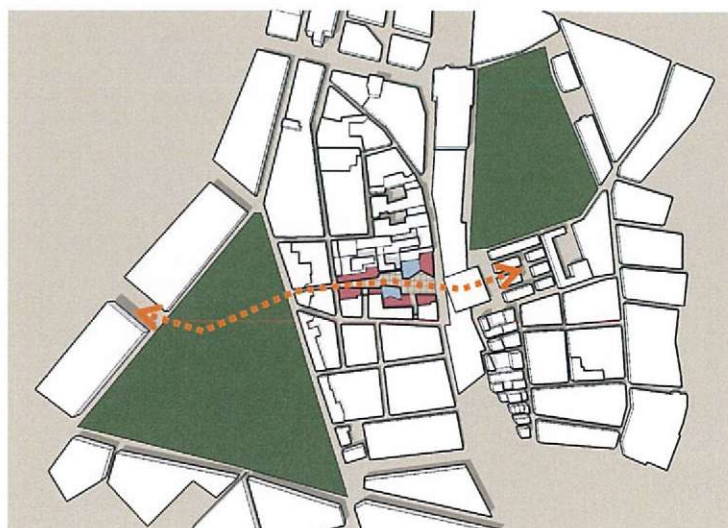
Stedelijke ontwikkeling Diamantwijk



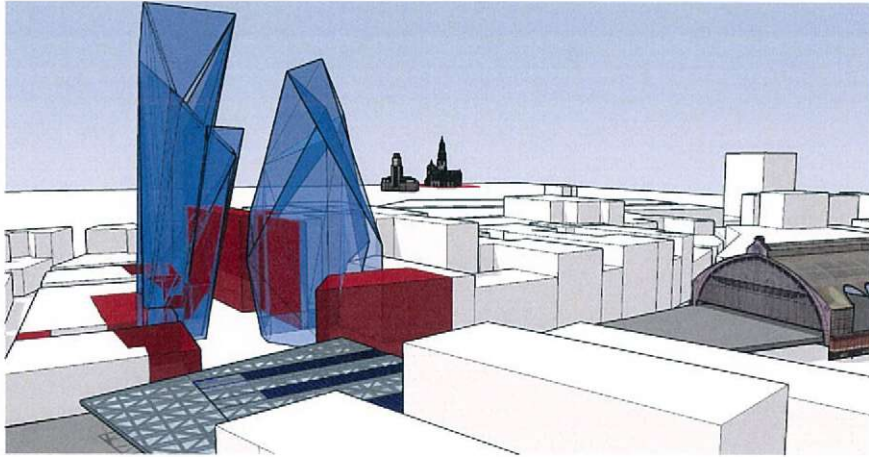
Stedelijke ontwikkeling Diamantwijk



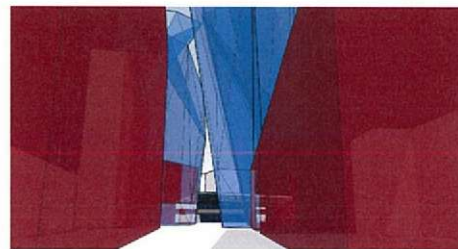
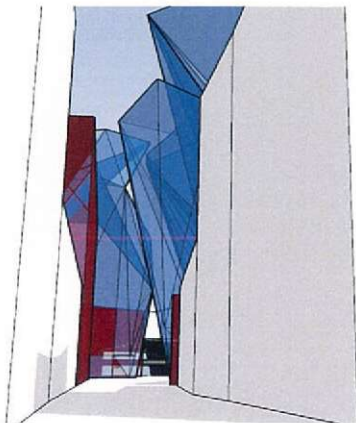
Stedelijke ontwikkeling Diamantwijk



Stedelijke ontwikkeling Diamantwijk



Stedelijke ontwikkeling Diamantwijk



Stedelijke ontwikkeling stationsomgeving

