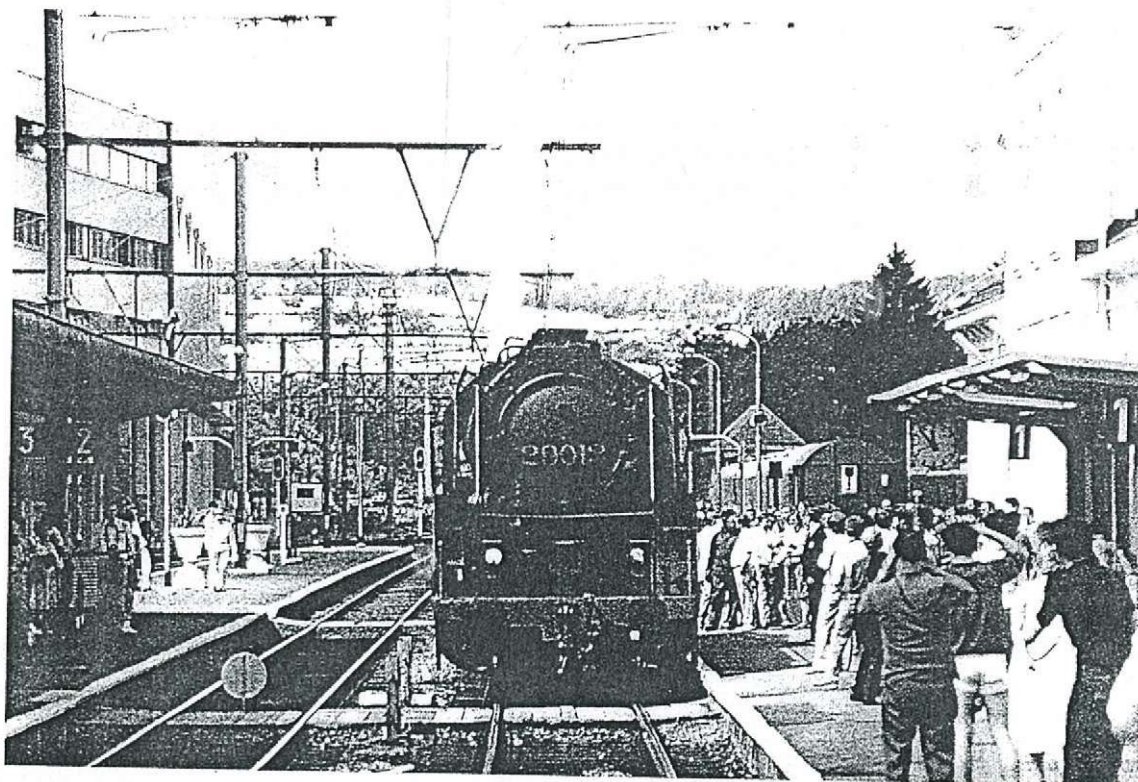


PEPINSTER - SPA



De la vapeur à l'électricité

1852

1991

GEORGES HENRARD

TABLE DES MATIERES

Un voyage de 12,5 kilomètres en un siècle	4
Au temps de la vapeur	5
Pepinster - La première gare	6 - 8
- La deuxième gare	9 - 19
- La troisième gare	20
- Les raccordements	21
- La verrière	22 - 24
- Pepinster - Cité	25 - 27
- Chinheid et Forges-Thiry	28 - 34
Jusienville	35 - 37
Theux - La gare	38 - 44
- Marché - Theux	45
- Franchimont	46
- Garde-barrière, un métier d'autrefois	47 - 51
- Spixhe - Theux	51
La Reid	52 - 56
Marteau	57 - 58
Spa - Cabine block 4	59 - 60
- La première gare	61 - 62
- La seconde gare	63 - 67
- La grande verrière	68 - 69
- Les installations	70 - 71
- Le château d'eau	72 - 73
- Cabine block 5	74
- Spa - Géronstère	75
Liste des passages à niveau et des cabines	76
L'électrification	77 - 82
Au fil des années	83 - 85
La ligne ferrée 44 en 1991	86 - 87