

Cherchons 60 techniciens passionnés par les trains à grande vitesse

Atelier TGV de Bruxelles-Midi (Forest)





L'atelier d'entretien TGV de Bruxelles-Midi recherche 60 techniciens

Travailler pour le Groupe SNCB, c'est se donner la chance de faire un métier passionnant, vous offrant de multiples avantages et de nouvelles possibilités pour l'avenir.

L'atelier de maintenance TGV de Bruxelles-Midi (Forest) recrute 60 techniciens. En tant que responsable de la maintenance de nos trains à grande vitesse, vous effectuez la surveillance, l'entretien et la réparation des Thalys, des Eurostar et des TGV Bruxelles-France. Vous jouez ainsi un rôle important dans la sécurité et le confort des personnes transportées.

Au sein de l'atelier TGV de Bruxelles-Midi (Forest), vous travaillez en équipe selon des procédures bien définies. Vous intervenez, en fonction de votre spécialité, sur les organes électriques, mécaniques, électromécaniques, pneumatiques ou sur les dispositifs informatiques de nos trains à grande vitesse.

La maintenance des TGV est un métier passionnant dans lequel vous serez directement en contact avec la technologie (moteurs, circuits pneumatiques, bogies...). Vous utiliserez de nombreux outils (instruments de mesure et de réglage, clés, boulonneuses...) ainsi que des systèmes informatiques de gestion organisationnelle ou technique. Vous détecterez les pannes et y remédieriez. Vous deviendrez ainsi un maillon important dans la fiabilité de nos trains à grande vitesse.

Dans ce dossier, nous vous présentons notre entreprise et les intéressantes perspectives professionnelles que vous pouvez y trouver. Ensuite, dans les fiches jointes à ce dossier, vous découvrirez les différentes fonctions que nous recherchons pour notre atelier TGV de Bruxelles-Midi (Forest).

Vous cherchez un vrai job ? Un job solide et utile ? Un job dans lequel vous vous épanouirez ? Alors rejoignez-nous. Nous avons besoin de vous.

Le Groupe SNCB





Le Groupe SNCB:

une entreprise à visage humain ...

Prendre le train, c'est bénéficier du savoir-faire des milliers d'hommes et de femmes qui, au sein du Groupe SNCB, unissent leurs efforts et leurs compétences pour répondre aux attentes des clients. Développer le réseau, offrir un service plus performant, améliorer le confort des trains et les conditions d'accueil en gare: les objectifs sont multiples et ambitieux.

Plaçant la satisfaction de ses clients au premier plan de ses priorités, le Groupe SNCB s'appuie sur l'expérience et les compétences de 38 000 collaborateurs, actifs aux quatre coins du pays.



... à la pointe du progrès

Cabines de signalisation électroniques, matériel roulant sophistiqué, lignes ferroviaires et simulateurs de conduite « high tech », trains à grande vitesse, ateliers dotés de technologie de pointe, télécommunications, fibre optique ... : le Groupe SNCB a recours aux technologies les plus modernes pour offrir le service le plus performant et assurer une sécurité sans faille. Le train n'est pas pour rien le moyen de transport le plus sûr.

Le Groupe SNCB s'est doté d'un système informatique qui permet de suivre l'évolution du trafic ferroviaire en temps réel. La signalisation est informatisée, afin d'améliorer la fluidité du trafic ferroviaire et de rationaliser son contrôle.





Le nouveau visage de la SNCB

La SNCB d'aujourd'hui n'est plus celle d'hier. Pour être à même d'atteindre tous ses objectifs, la « vieille dame » s'est transformée en un Groupe dynamique et plus performant. Depuis le 1^{er} janvier 2005, une société-holding - appelée "**SNCB-Holding**" - a été créée. Elle repose sur deux filiales :

- L'exploitant ferroviaire - qui garde le nom de "**SNCB**" - est responsable de tout ce qui concerne l'exploitation des services des trains de voyageurs et de marchandises. La SNCB détermine aussi l'offre ferroviaire proposée à la clientèle.
- Le gestionnaire de l'infrastructure, appelé **Infrabel**, gère tout ce qui est relatif à l'infrastructure des voies et à la gestion du trafic des trains.



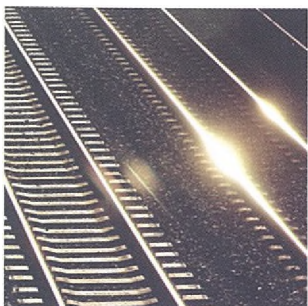
SNCB-Holding

La **SNCB-Holding**, la société mère du Groupe SNCB, a pour but de promouvoir le transport ferroviaire sur le réseau belge, l'un des plus denses au monde. Elle s'acquitte de cette mission en coordonnant et en soutenant les activités de ses deux filiales - la SNCB (l'exploitant ferroviaire) et Infrabel (le gestionnaire de l'infrastructure) - tout en s'assurant de la convergence de leurs stratégies. Propriétaire des gares et de leurs infrastructures, la SNCB-Holding est aussi l'unique employeur des 38 000 collaborateurs du Groupe SNCB.



SNCB

La **SNCB** est la société qui assure l'exploitation et la commercialisation des services de transports ferroviaires national et international de voyageurs et de marchandises. Elle est aussi responsable de la gestion du matériel roulant. La SNCB emploie 18 600 collaborateurs et réalise un chiffre d'affaires de 1,83 milliard d'euros (2005). La SNCB joue un rôle de premier plan dans le développement d'une mobilité durable en offrant un service de qualité, fiable et en phase avec le marché.



Infrabel

Infrabel est responsable de la gestion, de l'entretien, du renouvellement et du développement du réseau ferroviaire belge. L'entreprise est également responsable de l'octroi des licences et des droits de passage sur son réseau des opérateurs ferroviaires belges et étrangers. La structure particulière de l'actionnariat d'Infrabel garantit sa totale indépendance. L'entreprise emploie actuellement quelque 14 500 personnes et réalise un chiffre d'affaires d'environ 1 milliard d'euros (2005).





Parlons de votre avenir

Au sein du Groupe SNCB, nous vous proposons des jobs solides et d'excellentes perspectives d'avenir. Nous vous offrons aussi un environnement de travail où règne l'égalité des chances. La plupart de nos offres d'emploi sont ouvertes à tous les citoyens membres de l'Union européenne.

Avantages

Outre la chance de vous épanouir dans une fonction utile pour la société, un job au sein du Groupe SNCB implique un salaire attractif et évolutif. Nous vous proposons également des avantages extralégaux* qui sont parmi les meilleurs que l'on trouve sur le marché, avec l'assurance de la sécurité de l'emploi.

** Indemnités et allocations diverses, caisse de soins de santé spécifique et caisse de solidarité sociale avantageuse, chèques-repas, primes de productivité, allocation de bilinguisme (pour les accompagnateurs de train et certains emplois à Bruxelles).*

Nous offrons aussi pour vous et votre famille la gratuité des transports en train sur le réseau Benelux ainsi que sur la plupart des réseaux européens. D'importantes réductions sont par ailleurs accordées à bord des Thalys, Eurostar et TGV Bruxelles-France.



Evolution

Grâce à l'expérience et aux connaissances acquises dans votre travail, il vous sera toujours possible d'évoluer au sein de l'entreprise. Le parcours professionnel au sein du Groupe SNCB n'est pas un parcours figé. Des examens de promotion sont régulièrement proposés et vous donneront cette possibilité de changement.

Votre recrutement sous la responsabilité de la SNCB-Holding

Unique employeur de l'ensemble du personnel du Groupe, la SNCB-Holding est aussi responsable du recrutement de tous les nouveaux collaborateurs qui nous rejoignent. Une fois la procédure de recrutement terminée, nous vous proposerons de rejoindre l'atelier TGV de Bruxelles-Midi (Forest) qui dépend de la Direction Matériel de la SNCB.





L'atelier TGV de Bruxelles-Midi (Forest)

Occupant 280 personnes hautement qualifiées, l'atelier de maintenance TGV de Bruxelles-Midi est l'unique centre d'entretien des trains à grande vitesse de Belgique. Afin d'assurer dans les prochains mois la maintenance d'un plus grand nombre de TGV, 60 nouveaux collaborateurs viendront renforcer nos équipes.

Situé à 4 km du terminal TGV de Bruxelles-Midi, l'atelier de Forest – inauguré en 1990 – dispose d'installations à la pointe du progrès technique. Il a été ouvert conjointement avec les ateliers du Landy à Paris et de North Pole à Londres dans le cadre d'un programme d'entretien commun des rames Thalys, Eurostar et TGV Bruxelles-France.

L'atelier de Bruxelles-Midi (Forest) comprend un bâtiment de service et trois halls d'entretien de dimensions différentes. Le plus grand hall a une longueur de 420 mètres. C'est dans ce hall que l'on procède à la maintenance des organes électriques, mécaniques, électromécaniques, pneumatiques et des dispositifs informatiques de nos trains à grande vitesse.

Les deux autres halls sont respectivement longs de 220 et 60 mètres. C'est là que s'effectuent les changements de trains de roues et le reprofilage des roues grâce à des équipements spécialisés.

Sept jours sur sept et 24 heures sur 24, l'atelier de Forest assure la maintenance des trains à grande vitesse qui partent de Belgique.

Plus de 70 trains à grande vitesse sont entretenus dans cet atelier:

- 31 Eurostar
- 41 Thalys

Un car-wash, situé entre l'atelier et la gare de Bruxelles-Midi, vient compléter ce complexe d'entretien.



Comment postuler à un emploi ?

Candidatures via internet

Pour vous inscrire en quelques minutes, le moyen le plus simple et le plus facile est de surfer sur www.sncb.be (rubrique « A propos du Groupe SNCB - Emploi »).

Candidatures par courrier

Vous pouvez également nous écrire en mentionnant clairement le poste pour lequel vous sollicitez.

SNCB-Holding
Direction Human Resources
Commission centrale d'examens
H-HR.141 - Section 61
Rue de France 85
1060 Bruxelles

Ligne d'infos

Pour des renseignements complémentaires vous pouvez contacter la Commission centrale d'examens au 02 525 35 42 ou au 02 525 25 77