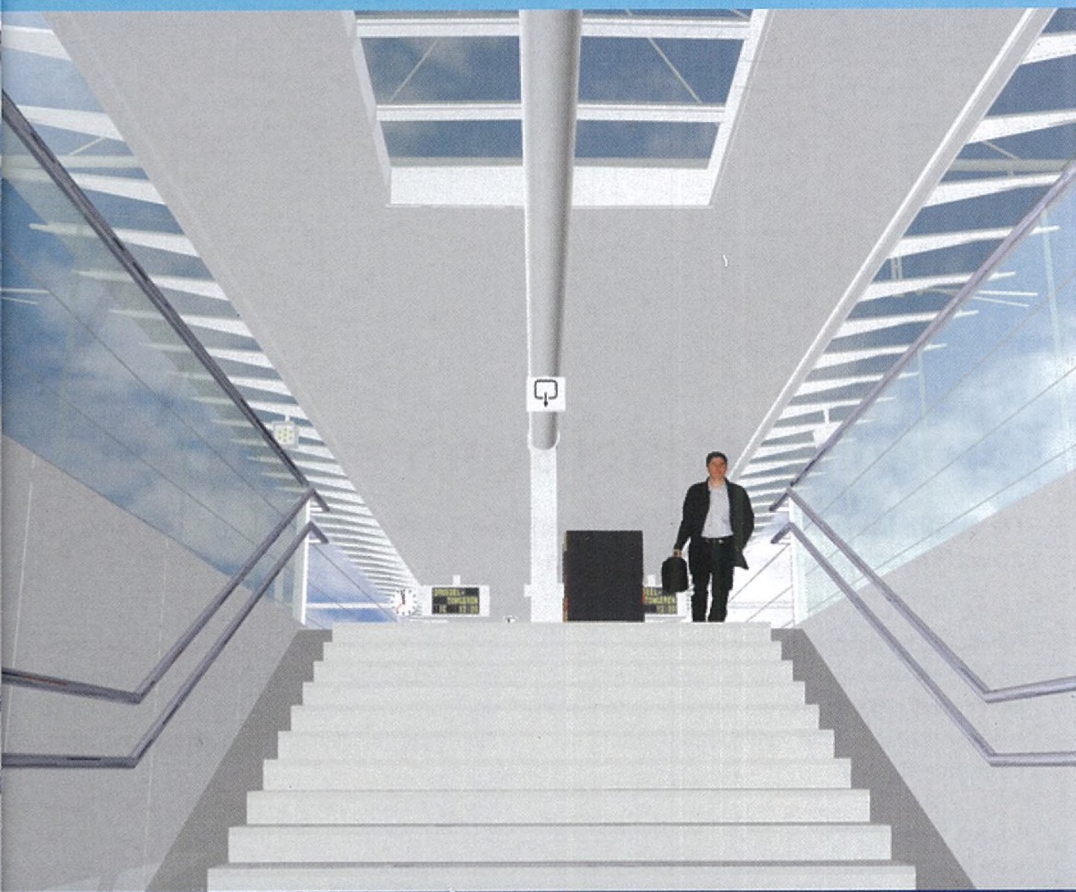


Modernisering van het station Brugge



informatiebrochure over de werken



www.nmbs.be



Grondige stationsvernieuwing

De NMBS investeert volop in het comfort en het onthaal van de reizigers, zowel in de stations als in de treinen.

Het station en zijn omgeving vormen de toegang tot de trein. De reiziger verwacht een comfortabel onthaal. Daarom gaan de spoorwegen intensief verder met het vernieuwen van de bestaande stations.

Tussen 1998 en 2003 werden er al meer dan 300 stations en stopplaatsen vernieuwd. De komende vier jaar zal de NMBS 409 miljoen euro investeren om die werken verder te zetten.

In september 2004 starten de werken voor de vernieuwing van het station van Brugge. De onderdoorgang, de perrons en de ingang langs de kant Sint-Michiels zullen grondig worden aangepakt.

In een tweede fase is er aan de kant Sint-Michiels een tweede stationshal met kantorencomplex en een ondergrondse parking gepland. In 2008 moeten de werken klaar zijn.

Plattegrond van het station Brugge

Legende

1. tweede stationshal met kantorencomplex (project)
2. nieuwe ondergrondse parkeergarage en fietsenstalling (project)
3. bestaande onderdoorgang wordt verbreed
4. vernieuwing van de perrons
5. nieuw seinhuis





Bestaande onderdoorgang wordt verbreed

Om een vlotte doorgang onder de sporen te realiseren wordt de bestaande onderdoorgang maar liefst 12 meter breder. Op die manier komt er meer ruimte vrij voor de reizigers en is er ook meer plaats voor winkeltjes.

De helling aan de ingang Sint-Michiels verdwijnt. De werken starten in september 2004 en duren tot 2008.





Vernieuwing van de perrons

Ook de perrons worden volledig vernieuwd. Ze zullen worden voorzien van nieuwe luifels, liften en roltrappen. De toegang tot de perrons wordt heel comfortabel. Elk perron krijgt, naast een vaste trap, een lift en twee roltrappen.

Op die manier raken personen met een beperkte mobiliteit of met kinderwagens en zware bagage gemakkelijker van en naar de perrons. Verder krijgt het station er nieuw meubilair, schuilhuisjes, een gloednieuwe omroepinstallatie en trein-aankondigers bij.

Nieuw seinhuis

Het nieuwe seinhuis van Brugge dat momenteel wordt gebouwd, wordt uitgerust met een gloednieuwe Elektronisch Bediende Seinpost (EBP).

Deze zal model staan voor alle verdere vernieuwingen van seinhuizen. Rond het gebouw komt een groenzone.



Geplande projecten

In een tweede fase is er aan de kant van Sint-Michiels een tweede stationshal met kantorencomplex en ondergrondse parking gepland.

Tweede stationshal met kantorencomplex

De tweede stationshal zal toegang geven tot de perrons en het stationsplein van Brugge.

Deze glazen hal zal ervoor zorgen dat de reizigers volop van daglicht kunnen genieten. Dit creëert een aangenaam en veilig gevoel. In de nieuwe stationshal zullen er kantoren komen voor NMBS-diensten.

Naast de tweede stationshal is er ook een groot kantorencomplex gepland. Het vier verdiepingen hoge gebouw zal heel de huidige stationsparking in beslag nemen.

Nieuwe ondergrondse parkeergarage en fietsenstalling

Op het -1 niveau onder de tweede stationshal komt er een grote fietsenstalling voor 1000 fietsen met een bewaakte en een onbewaakte zone.

Op de niveaus -1 en -2 komt er een parkeergarage voor 800 wagens, waarvan 500 plaatsen voorbehouden voor treingebruikers. Dit is een verdubbeling van de huidige parkeercapaciteit.



Tijdens de werken

Toegankelijkheid

Het station zal tijdens de werken steeds langs beide zijden bereikbaar blijven.
De NMBS doet er alles aan om de hinder voor de reizigers zoveel mogelijk te beperken.

Parking

De parking langs de kant Sint-Michiels zal tijdens de werken niet meer kunnen worden gebruikt.

Fietsenstalling

De fietsenstalling blijft steeds beschikbaar, maar zal in functie van de werken wel af en toe van plaats veranderen.

Meer info?

Heeft u nog vragen over de modernisering van het station van Brugge, of bent u geïnteresseerd in andere projecten van de NMBS, dan kunt u terecht op de project-infolijn van de NMBS op **02 526 37 69**.

Bijkomende informatie over de grote projecten van de NMBS vindt u ook terug op de NMBS-website (www.nmbs.be).

E-mailen kan naar info.projecten@nmbs.be

Brieven kunnen verstuurd worden naar NMBS Communicatie, Frankrijkstraat 85, 1060 Brussel.

Gratis infobrochure van de Belgische spoorwegen

v.u.: France Nivelles, NMBS Communicatie, Frankrijkstraat 85, 1060 Brussel

Redactie en lay-out: Stafdienst Communicatie NMBS

september 2004

Foto's: Leo Goossenaarts

Druk: Centrale Drukkerij NMBS

