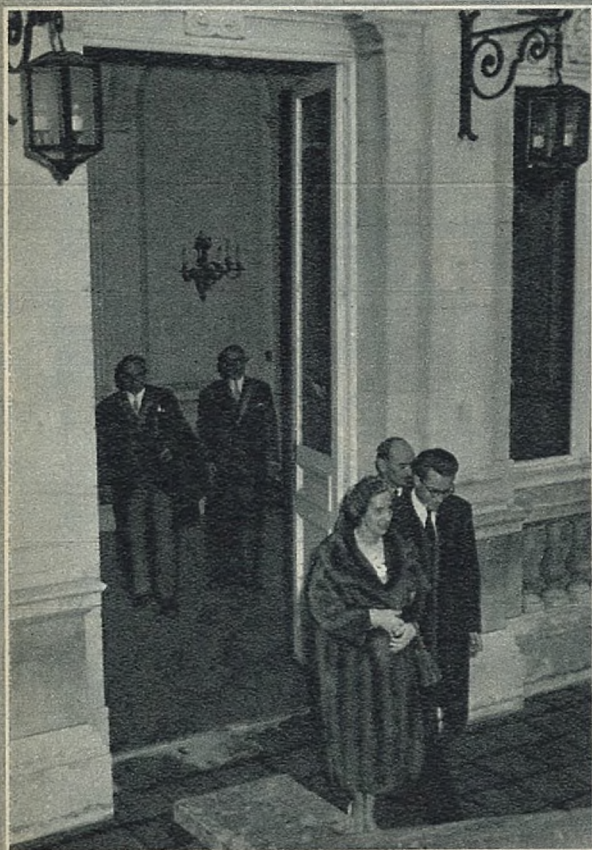


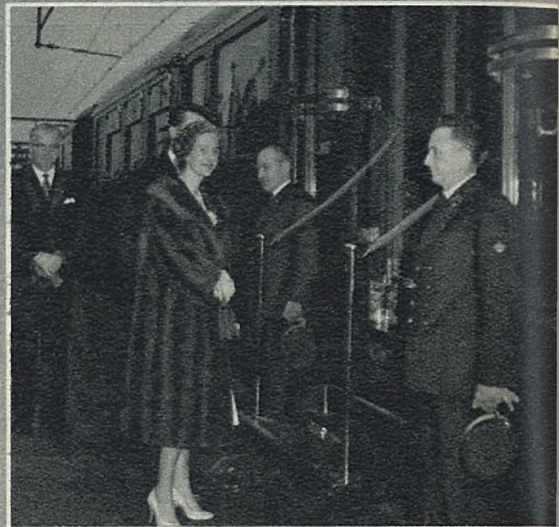
# IN DE KONINKLIJKE HALTE



2.



1.



3.



4.

**S**amen met de ganse natie, verheugt de Nationale Maatschappij der Belgische Spoorwegen zich om het huwelijk van de Koning met Dona Fabiola de Mora y Aragon en biedt zij aan Hunne Majesteiten haar innigste wensen aan voor geluk en voorspoed.




5.

1. Een gezicht op de koninklijke halte van uit het domein van Laken.

2. De koninklijke reizigers komen buiten.

3. Het instappen in de koninklijke trein met bestemming Luik.

4 en 5. Bij de terugkeer te Laken worden de hoofdinspecteurs Hardy en Neiryck gefeliciteerd.

  
B

# DE KONINKLIJKE TREIN



**D**E eigenlijke koninklijke trein bestaat uit drie rijtuigen : het salonrijtuig, het restauratierijtuig en het slaaprijtuig.

*Het salonrijtuig* wordt normaal door de Vorst of de vervoerde personaliteit bezet. Ruime deuren met dubbele vleugels, voorafgegaan van een intrek-bare trap, geven toegang tot de erehal. Langs de ene kant leidt deze hal naar het particulier salon van de Koning, waar een werktafel en een rustbed zijn opgesteld ; achter dit salon ligt een toiletkamer met stortbad en een aanrechtkeuken. Langs de andere kant biedt de hal toegang tot het grote salon, voorzien van beweegbare zetels, dat gans de ruimte van het rijtuig in beslag neemt en omgeven is door zeer brede vensternissen. Achter dit salon leidt een zijgang naar drie afdelingen bestemd voor de dignita-rissen die tot het gevolg van de Koning behoren ; in elke afdeling vinden wij een zitbank met drie plaatsen, die in een bed kan omgevormd worden, een linnenkast en een toilet met warm en koud water. Dit rijtuig draagt op elke zijwand het pur-

