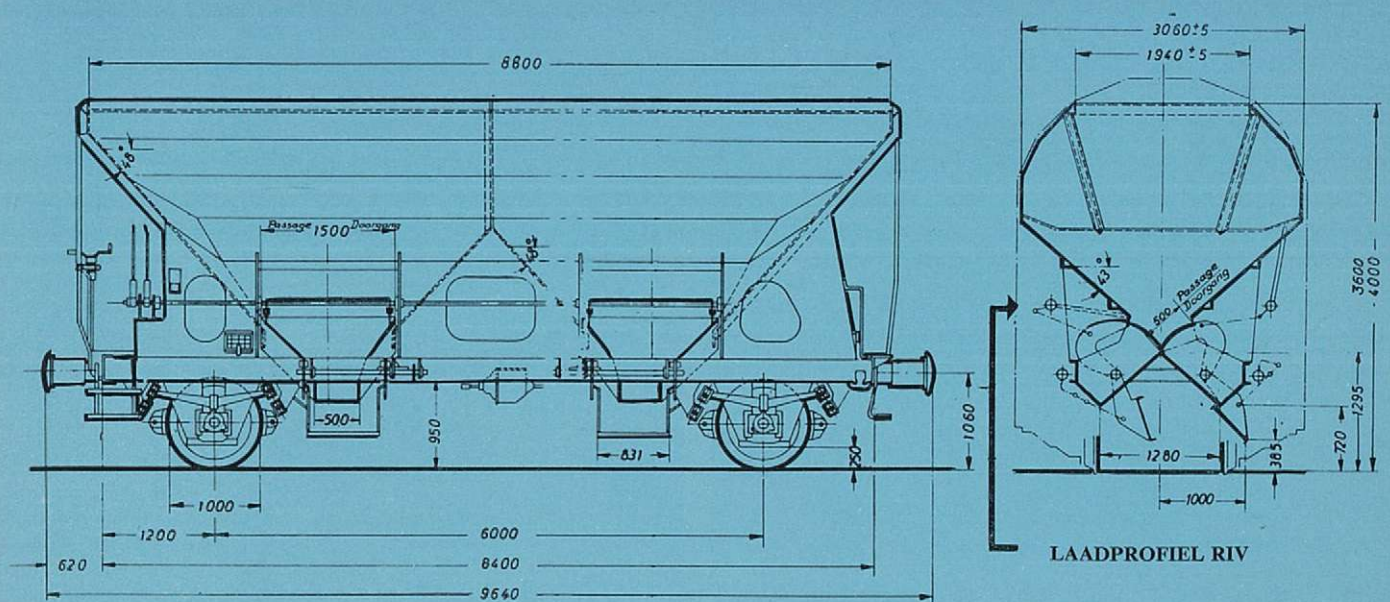


## modernisering van het goederen- materieel

In het raam van de modernisering van haar voermaterieel heeft de N.M.B.S. een nieuwe soort open goederenwagens in dienst gesteld, de zgn. tremelwagens-zelflossers met regelbaar lossingsdebiet (type O.t.m.m.).

Deze wagens hebben een hoogte van 3,60 m of 4 m en zijn voorzien van 2 tremels met een totaal volume van 32,55 m<sup>3</sup> en 40,6 m<sup>3</sup> volgens het geval. Zij kunnen 28 ton stortgoederen laden, terwijl hun tarra ongeveer 12 t bedraagt.





Zoals bij gelijk welke andere open wagen kan het laden door middel van een kraan of transportband geschieden; de laadopening beslaat practisch het gehele wagenoppervlak, hetzij 2,48 m  $\times$  8,84 m.

Het grote voordeel van deze wagens ligt echter vooral in hun zeer rationeel opgevat lossings-systeem. De helling van de langs- en dwarsvlakken der tremels bedraagt respectievelijk 43° en 48°. De stortgaten van elke tremel laten toe de wagen volledig te ledigen langs de ene of de andere zijde van het spoor, of langs beide zijden tegelijkertijd, naar keuze van de geadresseerde. Deze kan daarenboven zelf het debiet aanpassen aan de capaciteit van zijn lossings-installatie. De 4 vaste uitloopschuiten (2 per tremel), 50 cm breed, en met uitloop op 72 cm boven het loopvlak der rails, kunnen verlengd worden door middel van wegklapbare uitloopgoten, 83 cm breed, en met uitloop op 38 cm boven het loopvlak der rails. Deze aangepaste stortgoten laten toe naar believen te lossen:

- in een silo gelegen naast en beneden het niveau van het spoor, of,
- op een camion of in een verhoogde silo, door middel van een transportband.

Eén man volstaat om het lossingsmechanisme te bedienen: de wagen lost zichzelf door zwaarte-

kracht. Vijf minuten volstaan om een camion te laden.

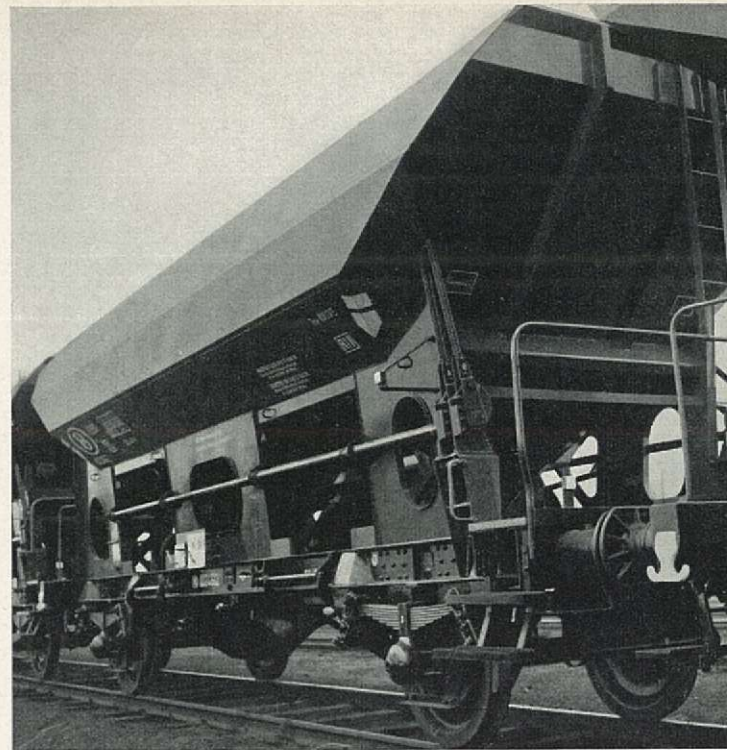
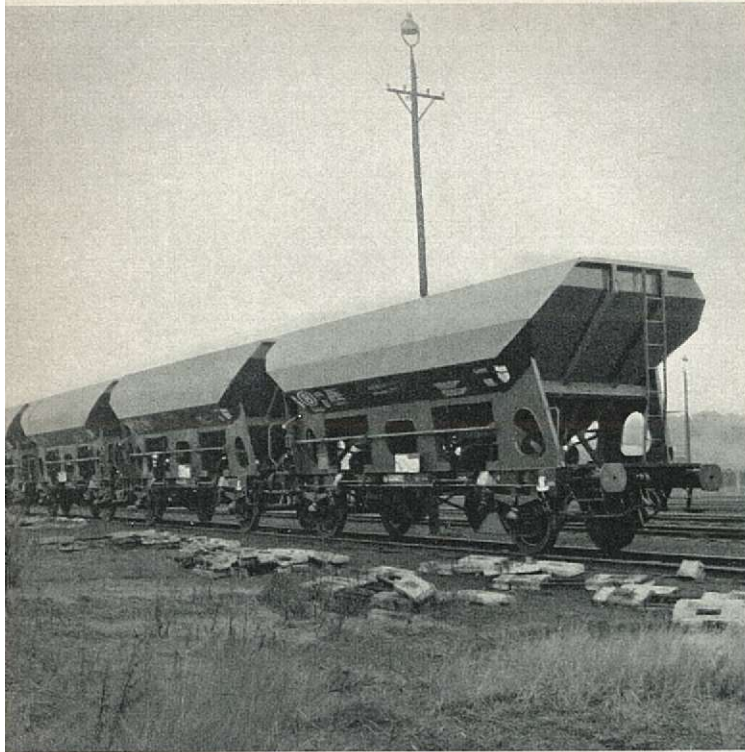
Deze wagens zijn uitstekend geschikt voor vervoer van stortgoederen, voor zover deze geen afdekking vereisen en niet kleverig zijn of onderhevig aan brugvorming: kolen (behalve stofkolen en schlamm), eierkolen en agglomeraten, cokes (tot diameter van 240 mm), steenslag, grind, kalksteen, cementclinker, ruw zand, glasgruis, gebroken en gekorrelde slakken, vloeispaath (castines), ruw dolomiet, enz.

De wagens van 40,6 m<sup>3</sup> passen het best voor lichte goederen, zoals b.v. cokes, terwijl deze van 32,55 m<sup>3</sup> meer voor zwaardere goederen bestemd zijn, of ook kunnen ingezet worden bij vertrek uit firma's die geen wagens van 4 m hoogte kunnen laden.

Alle verdere technische inlichtingen kunnen bekomen worden bij de dienst „Goederenbehandeling” afdeling E 11-3, Leuvenseweg 21, te Brussel (tel. (02) 13.18.70 - toestel 3113). De spoorweg is bereid een proeftransport te organiseren.

Reeds meer dan 200 dezer nieuwe wagens zijn in dienst en hun aantal stijgt voortdurend naar rato van 2 per dag. Een tweede bestelling is voorzien. De wagens worden door de N.M.B.S. zowel voor binnen- als voor internationaal ver-





Tremelwagens-zelflossers met regelbaar lossingsdebiet (type O.t.m.m.)

keer in de mate der beschikbaarheden ten dienste van de cliëntele gesteld, en dit tegen de normale vervoer voorwaarden en zonder extra-vergoeding. Belanghebbenden die zich het exclusief gebruik van één of meerdere wagens willen verzekeren voor een bepaalde periode en trafiek, kunnen deze in huur nemen tegen 100 F per wagen en per kalenderdag. Alle verdere inlichtingen kunnen bekomen worden bij het regionaal handels-

agentschap der N.M.B.S. Dit nieuw type van materieel zal in veel gevallen een rationele oplossing geven aan het soms moeilijk probleem van de behandeling van de vervoerde stortgoederen. De N.M.B.S. is er dan ook van overtuigd dat de inspanningen die zij zich getroost om haar vervoermaterieel geleidelijk aan te passen aan de behoeften der moderne economie, door haar cliëntele zullen op prijs gesteld worden.