

**een model
van integrale
palletisering :**

Van Elderen's Metaalwarenfabriek

n. v.

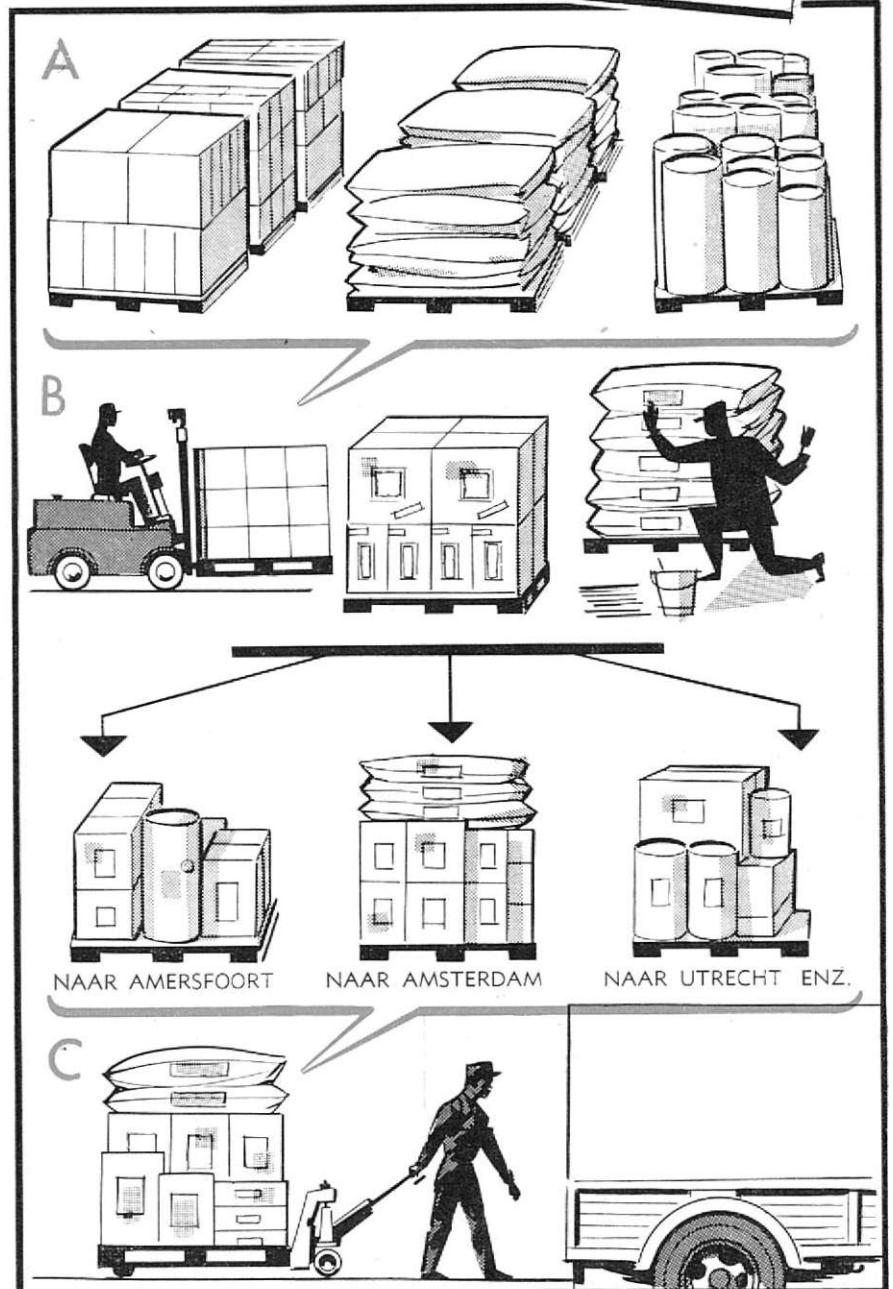
„BRABANTIA”

te AALST bij EINDHOVEN

Wij werden te Aalst bij Eindhoven uitgenodigd om ons te komen overtuigen en om onze lezers in te lichten over de sensationele rationalisatie welke de palletisering in een moderne onderneming in alle productiestadia oplevert: ontvangst van de grondstoffen, opslag, allerhande behandelingen tijdens de fabricage, verzending.

De N.V. BRABANTIA vervaardigt huishoudartikelen in plaatijzer en buizen (trapladdertjes, keukentafels, krukjes, stoelen, strijktafels, pedaalemers en allerhande recipienten, papiermandjes, kruiddozen, broodtrommels enz.), kortom een indrukwekkende verscheidenheid van artikelen die, van het standpunt van de vervoerder, nochtans één factor gemeen hebben: zij zijn volumineus.

Dit kenmerk heeft de onderneming er natuurlijk toe aangezet voor haar interne inrichting een pallet met grote afmetingen aan te nemen. Van bij de ontvangst worden de grondstoffen (platen, karton, buizen enz.) op pallets geplaatst alvorens ze in de magazijnen worden opgeslagen. In sommige gevallen heeft de N.V. haar leveranciers er kunnen toe brengen producten te leveren die van bij het vertrek gepalletiseerd zijn.



NAAR AMERSFOORT

NAAR AMSTERDAM

NAAR UTRECHT ENZ.

- A. Het magazijn van de producent.
- B. Etiketteren der colli en verdeling per bestemming.
- C. Verzending.

Van dit ogenblik af geschiedt alle vervoer tijdens de diverse stadia van de fabricage op stutten, die op pallets gelijken en die met vorkheftrucks worden behandeld.

Het pallet is in de werkplaatsen een zo courant gebruiksmiddel geworden dat sommige werklieden van

fotograferen, bieden een indrukwekkend toonbeeld van reinheid en orde.

Wij komen ten slotte aan het stadium dat ons, vervoerders, het meest interesseert, namelijk de verzending. Onmiddellijk dient gezegd dat er tussen opslag en verzending wordt overgeladen: de zendingen naar de



Binnenzicht van een gepalletiseerde opslagplaats.



Etiketteren van gepalletiseerde goederen.

de installatie voor het pistoolschilderen en die nogal klein zijn, op een pallet staan om te werken.

Zoals de heer VAN WEERDT, een der leiders van de N.V. het humoristisch zei, is zelfs het personeel gepalletiseerd!

De afgewerkte artikelen worden, in kartonnen dozen met aangepaste afmetingen verpakt, op pallets in voorraad opgeslagen.

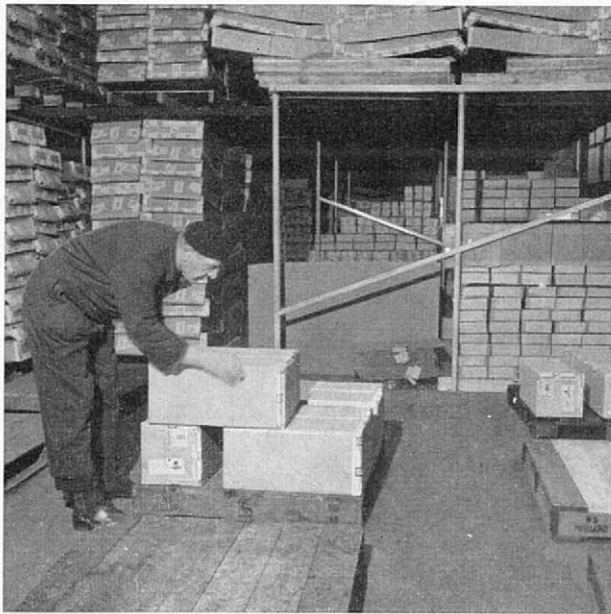
De gepalletiseerde opslagplaatsen die wij mochten

klanten worden opnieuw gepalletiseerd.

De N.V. „Brabantia” heeft inderdaad een uiterst verspreide cliënteel van voortverkopers. Het voorraadpallet is over het algemeen veel te omvangrijk voor één klant.

Bij vertrek moet elke zending dus opnieuw worden samengesteld. Dit geschiedt op standaardpallets, groot model (1,00 m x 1,20 m), der Nederlandse spoorwegen. Die omstandigheden verantwoorden de keuze door de

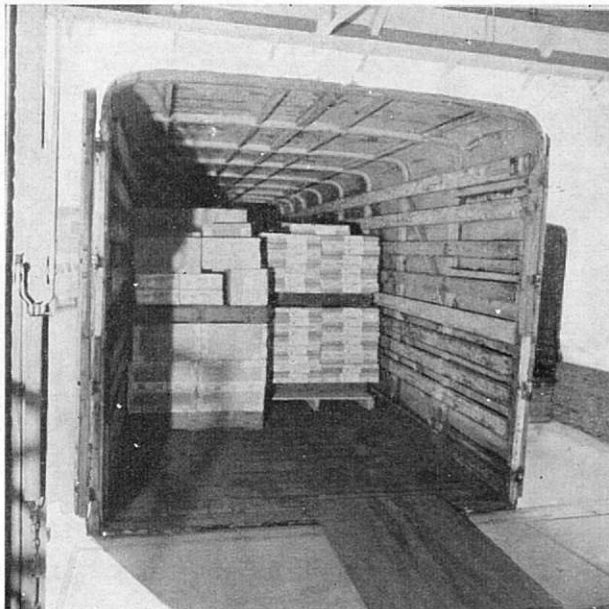




De geëtiketteerde colli worden op de pallets der N.S. geplaatst voor verzending.



De beladen pallets worden in de camion gereden door middel van een handhefwagen.



Gepalletiseerde goederen geladen op camion van Van Gend en Loos.



Werkplaats voor pistoolschilderen der N.V. Brabantia.

fabriek bij de fabricagestadia van een weliswaar niet gestandaardiseerd pallet gebruik te maken, dat grotere afmetingen heeft en beter aan de behoeften is aangepast.

De geldende regel bij het samenstellen van de pallets bij vertrek is de groepering van de bestellingen per wegcentrum van bestemming, waar de producten van de pallets worden afgenomen en zoals gewone colli thuis worden besteld.

Elke dag moeten voor de uit te voeren bestellingen in de opslagplaatsen een bepaald aantal pallets genomen worden (of een gedeelte van pallet voor een artikel met kleine afname). Alles wordt naar een laadvloer gebracht waar de ledige NS-pallets in voldoende aantal en per centrum van bestemming geklasseerd, voorhanden zijn. De artikelen worden eerst geëtiketteerd en dan op de NS-pallets geladen. Dit werk geschiedt zeer snel bij grote reeksen van dezelfde artikelen.