

**un modèle
de palettisation
intégrale :**

La Firme

„BRABANTIA”

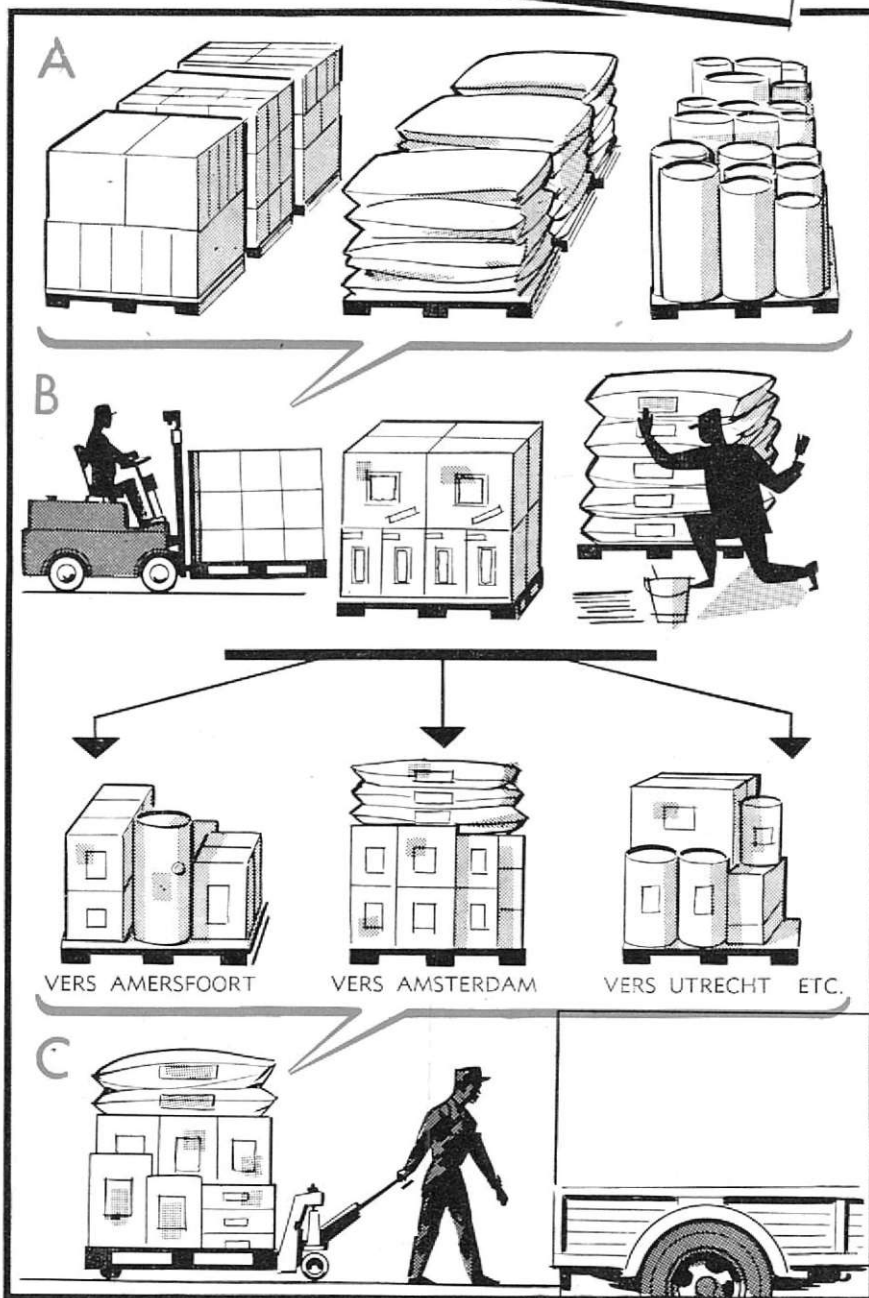
(VAN ELDEREN'S GROOTHANDEL)

à AALST-lez-EINDHOVEN

Nous avons été invités à Eindhoven, afin de nous rendre compte et d'attester à nos lecteurs la rationalisation sensationnelle qu'apporte à une entreprise moderne, la palettisation à tous les stades du processus de production : réception des matières premières, stockage, manutentions diverses en cours de fabrication, expédition.

La firme BRABANTIA fabrique des articles de ménage en tôle et tubes (escabelles, tables de cuisine, tabourets, chaises, planches à repasser, seaux et récipients divers, paniers à papier, boîtes à épices, boîtes à pain, etc.), bref une diversité d'articles impressionnante, ayant cependant du point de vue du transporteur un dénominateur commun : leur caractère encombrant.

Cette caractéristique a tout naturellement incité l'entreprise à adopter une palette de grandes dimensions pour son organisation interne. Les matières premières (tôles, cartons, tubes etc.) dès leur réception sont placées sur palettes avant d'entrer dans les magasins. Dans certains cas, la firme a même pu inciter ses fournisseurs à lui livrer des produits palettisés au départ. A partir de ce moment, les mar-



A. Le magasin du producteur.

B. Etiquetage des colis et répartition par destination (sur palettes du chemin de fer).

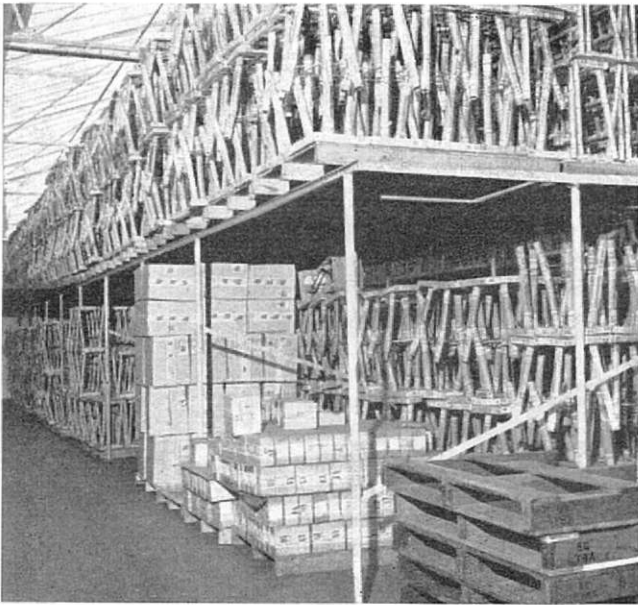
C. Expédition.

chandises, aux divers stades de la fabrication, effectueront tous leurs déplacements au moyen de supports apparentés à la palette et manipulés par chariots élévateurs.

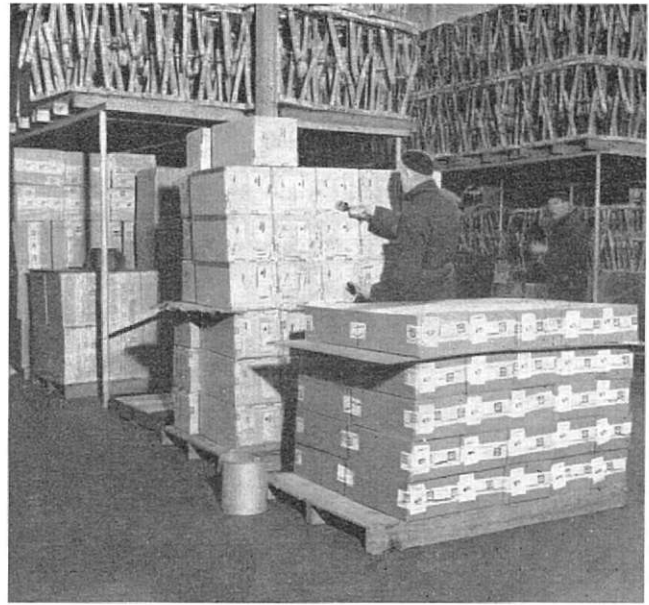
La palette est devenue objet tellement courant dans les ateliers, que certains ouvriers des installations de pein-

Nous en arrivons enfin au stade qui nous intéressait plus particulièrement, à nous transporteurs, celui de l'expédition.

Disons tout de suite qu'il y a rupture de charge entre le stockage et l'expédition : les envois aux clients sont repalettisés à neuf.



Intérieur d'un magasin palettisé.



Etiquetage de marchandises palettisées.

ture au pistolet, de taille légèrement trop petite, s'étaient perchés sur une palette pour travailler.

Bref, comme nous le disait Monsieur VAN WEERDT, un des dirigeants de l'entreprise, même le personnel est palettisé !

Au sortir de fabrication, tous les articles emballés dans des boîtes de carton de dimensions appropriées, sont mis au stock, sur palettes.

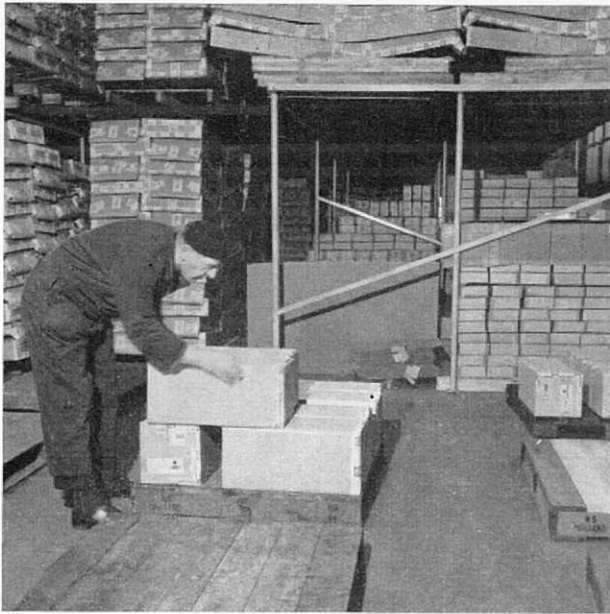
Les magasins palettisés, que nous avons pu photographier, offrent un aspect saisissant de propreté et d'ordre.

La firme Brabantia en effet, a une clientèle de revendeurs, extrêmement dispersée. La palette de stock est généralement beaucoup trop importante pour un seul client.

Un réassortiment au départ est donc nécessaire. Celui-ci est effectué sur palettes standard, grand modèle, des chemins de fer néerlandais (1,00 m x 1,20 m).

Ces circonstances justifient le choix par l'usine au stade fabrication, d'une palette non standard certes, mais de grandes dimensions et mieux adaptée à ses besoins.

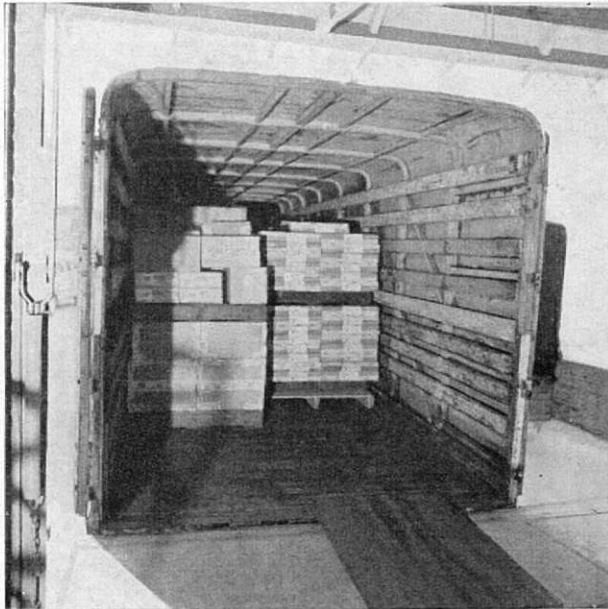




Les colis étiquetés sont placés sur les palettes des N.S. pour expédition.



Les palettes chargées sont amenées dans le camion au moyen d'un transpalette.



Marchandises palettisées chargées dans le camion de Van Gend en Loos.



Atelier de peinture au pistolet de la N.V. Brabantia.

La règle qui préside à la constitution des palettes au départ est le groupage des commandes par centre routier de destination, où les produits sont dépalettisés et remis à domicile comme des colis ordinaires.

Chaque jour, les commandes à exécuter donnent lieu à prélèvement dans les magasins, d'un certain nombre de palettes (ou d'une fraction de palette pour un article de petit débit). Le tout est acheminé vers une aire où sont étalées les palettes NS vides, classées par centre de destination, en nombre convenable. Les articles sont

d'abord étiquetés, puis placés sur les palettes NS. Ce travail s'opère par grandes séries d'articles identiques, avec rapidité.

La partie supérieure des chargements est consolidée par une corde pour éviter la dislocation au cours du camionnage.

L'étiquetage est inévitable puisque les envois sont dépalettisés au centre routier de destination. Les étiquettes sont préparées par les bureaux à la réception des commandes. Ce travail est simplifié à l'extrême.