

1

## De nieuwe elektrische

**TEE**  
treinen

Van 9 tot 14 juli werden in het station Brussel-Zuid twee rytuigen met bekleding van roestvast staal ten toon gesteld die in de nieuwe elektrische T.E.E.-treinen zullen rijden. Ook de nieuwe veelstroomlocomotief voor de tractie van die treinen stond er te kijk.

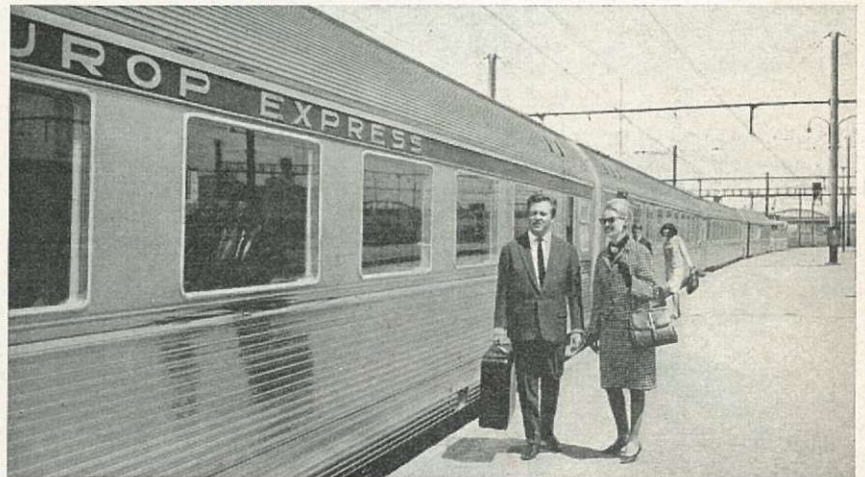
Hoewel die tentoonstelling een grote bijval heeft gekend en meest al onze lezers met reportages langs de pers en over radio of televisie werden ingelicht, menen wij er goed aan te doen nog een reeks foto's af te drukken die het modern uitzicht en het comfort van dat nieuwe materieel illustreren.

1. Een nieuwe Trans Europ Express, gesleept door de Belgische veelstroomlocomotief type 150, rijdt het station Brussel-Zuid binnen. Al de TEE's van de lijn Amsterdam-Brussel-Paris („Oiseau bleu", „Ile de France", „Etoile du Nord", „Brabant") worden met dergelijke stellen gereden.

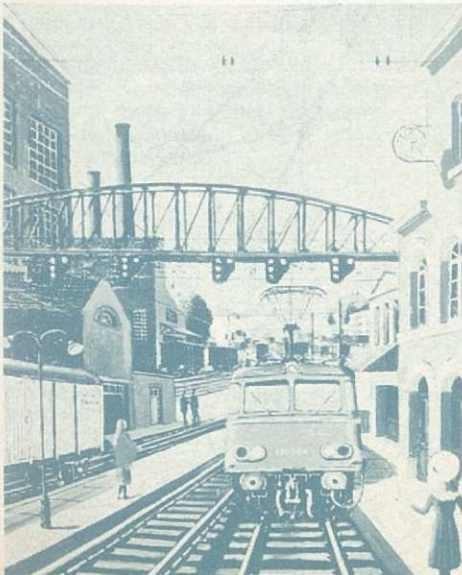
2. Interieur van een nieuw TEE-rijtuig met middengang. De tafel kan dichtgeklapt worden en in de zijwand verdwijnen. Boven het raam bevindt zich een luidspreker waarlangs mededelingen voor de reizigers omgeroepen worden. De zetels zijn verstelbaar door middel van de metalen knop onderaan de armleuning. Zowel de zitting als de rugleuning kunnen verschillende standen innemen.



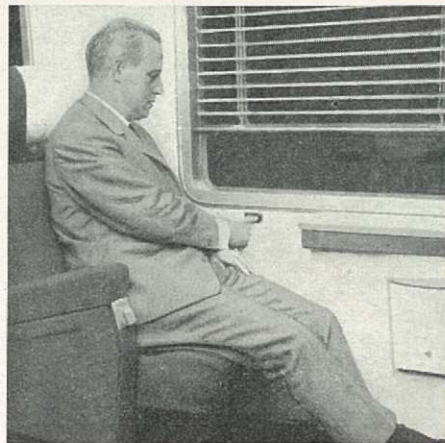
2



3



5



4

3. Het adjectief fonkelnieuw past zeer goed bij dit roestvrij stalen koetswerk. De kenmerkende rode TEE-kleur vindt men terug op de strook boven de ramen waarop in gouden letters de naam Trans-Europ-Express prijkt.

4. De tussen twee ruiten ingebouwde zonneblinden worden elektrisch bediend door middel van twee knoppen, de ene voor het neerlaten en de andere voor het ophalen. Alternatief gebruik van de knoppen brengt de latjes in de gewenste schuine stand.

5. De TEE-rijtuigen van de N.M. B.S. werden door de nationale nijverheid gebouwd en zijn versierd met werken van Belgische kunstenaars.

Hiernaast een werk van Delvaux.

9