



1

Na vloeibaar gietijzer in thermoswagens, reuzenketels op bogies gemonteerd, vervoert de spoorweg nu ook die kolossale sprinkhaanachtige landbouwmachines, waarvan wij zelfs niet altijd kunnen vermoeden hoe en waarvoor men ze gebruikt. Doet die eindeloze rij spetterend rood of geel geschilderde machtige landbouwtuigen U niet denken aan gemechaniseerde reuzen oogsten op de met zon overgoten vlakten van de Middle West of de Oekraïne? Welnu die machines komen van bij ons, uit de Werkhuizen Leon Claeys N.V. te Zedelgem op een tiental kilometer van Brugge.

Die fabriek heeft een belangrijke productie: 8.000 machines per jaar, waarvan 80% door de spoorweg worden vervoerd. De fabriek beschikt trouwens over een verbindingsspoor van 700 m lengte.

De leveringen voor het Europees vasteland geschieden integraal per spoor, terwijl de zendingen naar overzee slechts ten dele per spoor worden vervoerd. Via Antwerpen en Zeebrugge worden die machines ingescheept naar de Verenigde Staten, Canada, Zuid-Amerika, sommige landen van Afrika, Australië, het Midden en zelfs het Verre Oosten.

1 *Maaidorsmachines der Werkhuizen Leon Claeys te Zedelgem.*

2 *De maaidorsmachines vertrekensklaar.*

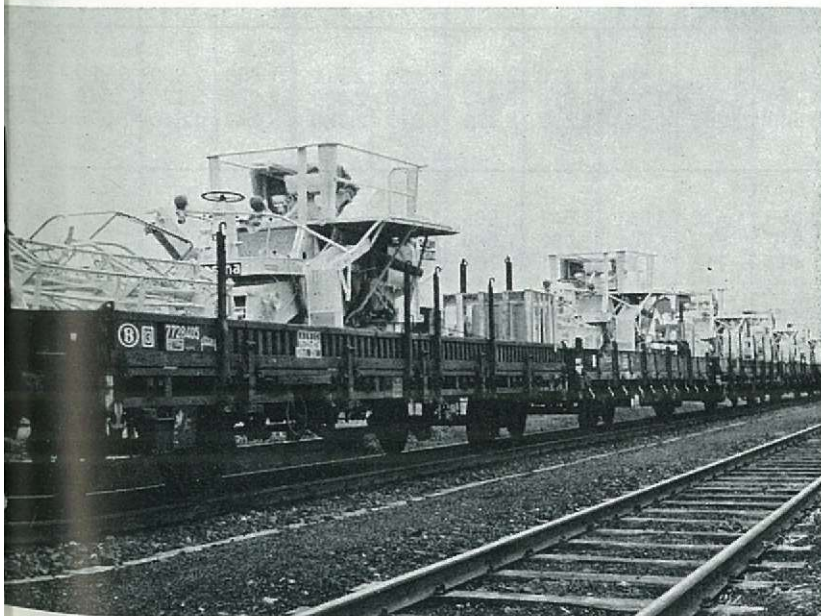
3 *Het verbindingsspoor der Werkhuizen Leon Claeys te Zedelgem.*

dit  
vervoeren  
wij  
ook!



2

3



9