



1

Après la fonte liquide en wagon thermos, les réservoirs géants montés sur bogies, voici le train qui véhicule ces espèces de gigantesques et mystérieuses sauterelles. Il nous arrive tous d'avoir l'âme vagabonde. La vision d'interminables monomes de puissantes machines agricoles, rutilantes de peinture rouge ou jaune dont on ne devine pas toujours l'usage, mais très impressionnantes quand même, ne vous suggère-t-elle pas les moissons mécanisées des grandes plaines inondées de soleil du Middle West ou de l'Ukraine ? C'est de chez nous que sortent ces engins, des établissements Léon Claeys à Zedel-

gem à une dizaine de kilomètres de Bruges.

Sa production est importante: 8.000 machines par an, dont 80 % sont confiées au chemin de fer. L'usine possède d'ailleurs un raccordement de 700 m de long. Les livraisons pour le continent européen se font intégralement par fer, tandis que les expéditions à destination de l'outremer ne le sont que partiellement. Via Anvers et Zeebrugge ces machines sont embarquées vers les Etats-Unis, le Canada, l'Amérique du Sud, certains pays d'Afrique, l'Australie, le Moyen-Orient et même l'Extrême-Orient.

1 Moissonneuses-batteuses des Etab'lissements Léon Claeys à Zedeigem.

2 Moissonneuses-batteuses prêtes au départ.

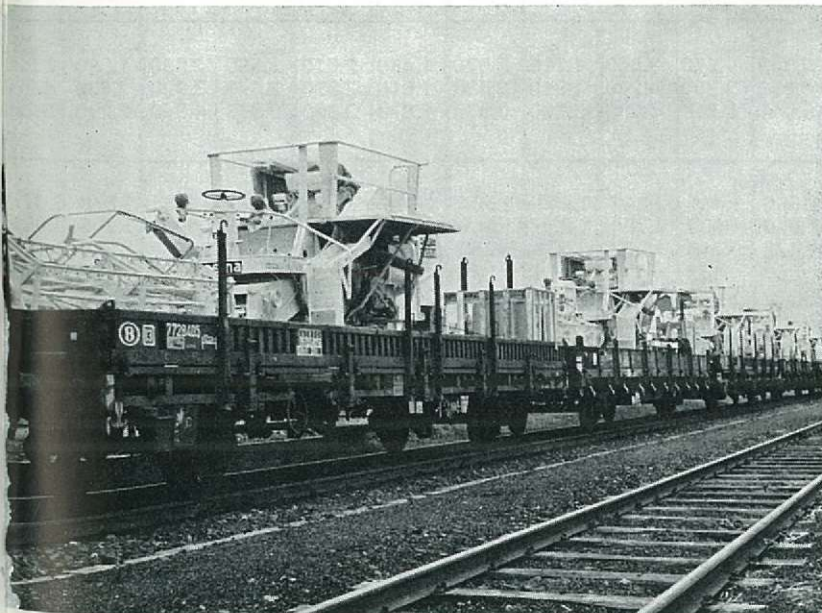
3 Le raccordement des Etablissements Léon Claeys.

ceci
aussi
prend le
train!



2

3



9