


 Région à forte production, où les betteraves sucrières constituent l'essentiel de l'économie agricole.


 Région à forte production, mais où les betteraves ne forment pas la base de l'économie agricole.


 Région à production faible.


 Région à très faible production.

- Sucrerie.
- * Raffinerie.
- * Raffinerie et fabrique de sucre candi.

FEXHE = Fexhe-le-Haut-Clocher
 FRASNES = Frasnes-lez-Buissenal
 HOLLIGNE = Holligne-sur-Geer

LES

CHEMINS DE FER

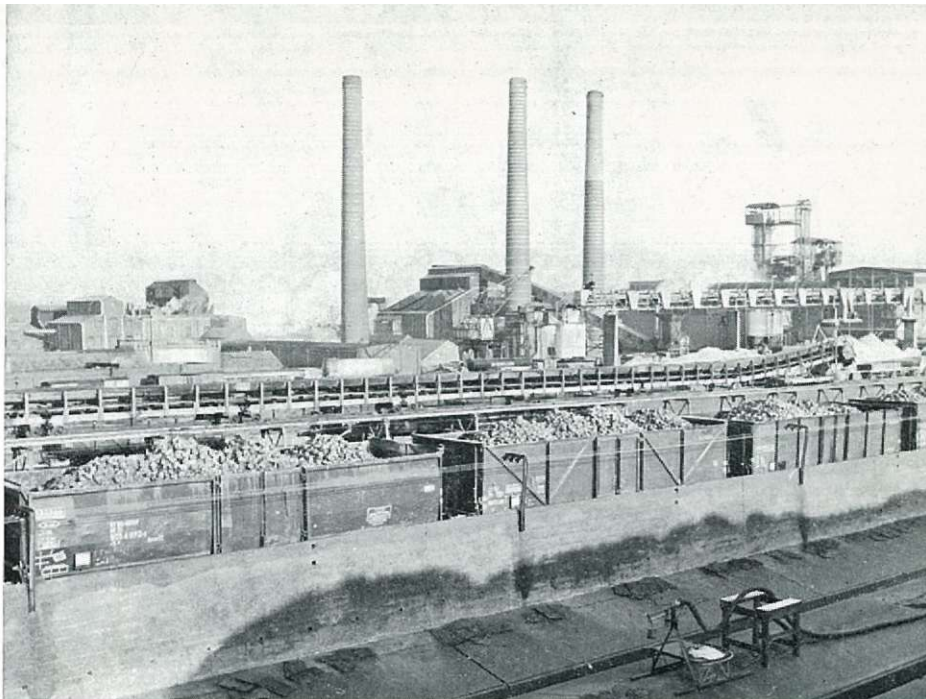
et la production

du sucre

On sait l'importance de la production du sucre dans notre économie nationale. Le transport y joue un rôle important, aussi bien pour acheminer les betteraves, les pulpes et le sucre brut que pour apporter à pied d'œuvre les matières premières nécessaires au traitement des betteraves sucrières, tel le charbon dont il faut 65 kg par tonne de betteraves traitées.

La récolte des betteraves sucrières connaît dans notre pays sa pleine activité d'octobre à décembre. Il en résulte un accroissement saisonnier du trafic qui pose des exigences auxquelles le chemin de fer doit faire face dans l'intérêt de l'économie nationale.

1



1. Chaque année, pendant près d'un trimestre, les betteraves sucrières circulent à flots continus vers les sucreries. Les chemins de fer jouent un rôle appréciable dans ce transport massif. Les wagons font ici la queue dans les installations de Grimde en attendant d'être déchargés.

2

2. Tous les wagons de betteraves qui arrivent à Grimde sont culbutés. Le déchargement de chaque véhicule ne dure que quelques secondes. Les betteraves ainsi déversées dans des silos passent automatiquement, par l'intermédiaire d'une bande transporteuse, au parc de stockage où elles sont amoncelées.

3. Le sucre brut aussi est acheminé par la voie ferrée jusqu'à la raffinerie de Grimde. Ce transport se fait en wagon à déchargement automatique par gravité, ce qui simplifie beaucoup les opérations terminales.

3

