

# TEZ

## Les avantages de ce nouveau service

- Vos containers remis au départ le soir arrivent à destination le lendemain matin.
- Les trains circulent directement de terminal à terminal sans transiter par des gares de triage.
- La formule de tarification est réduite à sa plus simple expression.

## Un seul et même tarif par wagon

Le tableau ci-après présente, pour les différentes relations possibles, les prix valables quelle que soit la combinaison prévue.

Ce tarif vaut pour le transport sur wagon plat à deux essieux, que les containers soient vides ou chargés.

Un tel wagon permet, dans les limites de la charge maximum, les combinaisons de chargement suivantes :

- 1 container de 20 pieds
- 1 container de 30 pieds
- 1 container de 40 pieds
- 2 containers de 20 pieds.

## Le tarif couvre

- le transport de terminal à terminal ;
- sur le parcours belge, l'acheminement

sous le régime de douane, de même que le transfert des wagons chargés dans l'enceinte de la gare d'Anvers Bassins et Entrepôts ;

— sur le parcours néerlandais les formalités de franchissement de la frontière, les formalités de douane à l'exportation et les frais de gare.

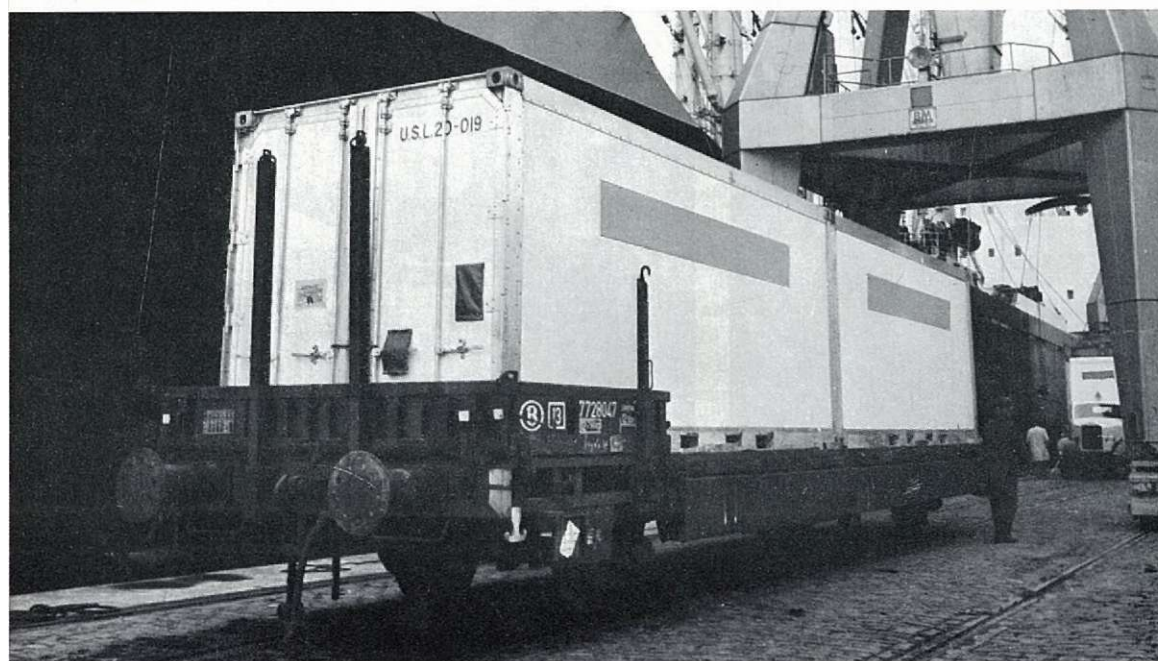
En d'autres mots vous ne payez qu'un seul prix global et vos opérations de tarification se trouvent simplifiées, ce qui représente pour vous un précieux gain de temps.

## A qui vous adresser ?

Selon le point de départ de votre expédition vous pouvez téléphoner

- à Zeebrugge aux numéros (050) 547.91 / 92 / 93 ;
- à Anvers au numéro (03) 33.86.35. Le numéro de télex est le suivant 326.56 Railbel HV Anvers ;
- à Rotterdam ECT au numéro 010 - 274592 ;
- à Amsterdam ATC au numéro 020 - 232060.

De —→	Zeebrugge CT	Anvers CT	Rotterdam ECT	Amsterdam ATC
à Zeebrugge CT		1.516 FB ou 110 fl	2.472 FB ou 179,30 fl	3.343 FB ou 242,45 fl
Anvers CT	1.516 FB ou 110 fl		1.204 FB ou 87,35 fl	2.075 FB ou 150,50 fl
Rotterdam ECT	2.472 FB ou 179,30 fl	1.204 FB ou 87,35 fl		1.097 FB ou 79,60 fl
Amsterdam ATC	3.343 FB ou 242,45 fl	2.075 FB ou 150,50 fl	1.097 FB ou 79,60 fl	





POUR VOS TRANSCONTAINERS

UN TRAIN EXPRESS, LE TEZ,

TOUS LES JOURS DE

ZEEBRUGGE ET ANVERS VERS ROTTERDAM ET AMSTERDAM

#### Les formalités douanières

Pour les expéditions hors frontières, les formalités douanières doivent être accomplies avant le départ.

#### Organisation du service

Les TEZ, qui circulent dans les deux sens, partent dans la soirée des ports de Zeebrugge et d'Amsterdam et permettent, en passant de terminal à terminal, une mise en place dans les autres ports, dans les premières heures de la journée suivante. Un départ est prévu tous les soirs du lundi au vendredi.

#### Un service impeccable

Les chemins de fer sont conscients de la valeur élevée des containers. C'est pourquoi ils tiennent à assurer le transport de façon rapide et impeccable.

#### Les TEZ

- ont été spécialement conçu pour vos containers ;
- ils sont exclusivement réservés au transport de vos containers ;
- ils constituent le moyen de transport totalement approprié à vos containers.

#### Renseignements

Si des problèmes particuliers se posent à vous à ce sujet, n'hésitez pas à téléphoner au 02 - 13.18.70 extension 36.48 à

Bruxelles ou au 030 - 15871 extension 754 à Utrecht, les renseignements complémentaires que vous souhaiteriez vous seront bien volontiers communiqués.

