



BUITENGEWOON VERVOER

De nieuwsgierige voorbijganger kan zich afvragen waarom, voor wie of om welke duistere reden er in het station Gosselies een spoor doodloopt op een kleine helling. Er is geen stootblok, er is niets dat aan een zijspoor doet denken.

Dat verhoogde spoor, en dat plotse eindpunt getuigen van een sympathieke samenwerking, het spoor en de weg vullen elkaar te Gosselies aan om het omvangrijk bedrijf Caterpillar te bedienen.

Het vervoer over de weg van zwaar materieel, bulldozers, heftrucks en rijdbare laders naar verafgelegen bestemmingen, zoals het Midden-Oosten, deed zware problemen rijzen. De spoorweg kon voor die moeilijkheden echter een degelijke oplossing brengen. De directie van CATERPILLAR BELGIUM verkoos dus een vrij groot gedeelte van die volumieuze transporten aan de N.M.B.S. toe te vertrouwen. Goed. Maar hoe zou men de lading op de wagen plaatsen en bevestigen?

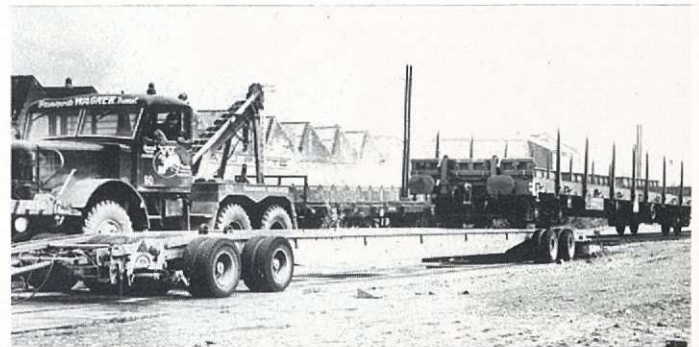
Aangezien de fabriek van Gosselies niet op het net is aangesloten, diende er een derde partner mee te werken. Een wegvervoerder bij voorbeeld, die, telkens als het nuttig zou blijken, voor de verbinding spoor-klant zou kunnen zorgen door de wagens tot in de fabriek te vervoeren.

De vennootschap WAGNER, een wegvervoerder, kocht dus een speciale aanhangwagen voor het vervoer van wagens. Die aanhangwagen is uniek en tevens de langste in Europa; alle wagentypes, tot de grootste, die van 18,5 meter, kunnen er immers op geladen worden.

In werkelijkheid is het een aanhangwagen met lage laadvloer van twee zware spoorstaven die op 32 wielen rusten. Die spoorstaven worden bij elk vervoer in één lijn gebracht met het hellend verlengspoor dat in het station Gosselies een « aanlegkade » vormt.

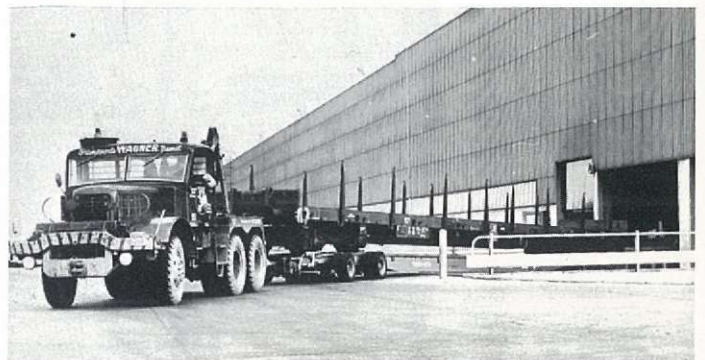


1. De aanhangwagen wordt in het verlengde van het verhoogde spoor gebracht. De spoorwagen wordt op de aanhangwagen getrokken tot hij aan beide uiteinden geblokkeerd is en dus niet meer kan bewegen. De aanhangwagen alleen weegt 33 ton. Hij kan 57 ton nuttige maximumlast dragen. Indien men bedenkt dat de spoorwagen ledig ongeveer 22 ton weegt, mag men, om binnen de wettelijke perken te blijven, een dertigtal ton materieel vervoeren.



2. De tractor, met nagenoeg hetzelfde gewicht als de aanhangwagen, met een trekvermogen van 100 ton, en vier drijfwielen, zal het geheel naar de laadhall leiden.

De 32 banden die met stikstof opgeblazen zijn (en dus bijna onmogelijk kunnen leeglopen), zijn rond 8 gekoppelde halve assen gegroepeerd. Op elk ogenblik volgt elke halve as de beweging van de richtas, zodat men bij het nemen van de bochten en bij het achteruitrijden niet meer moeilijkheden heeft dan met een voertuig van 20 ton.





3. Wanneer hij zijn eindpunt in de installaties van CATERPIL-LAR heeft bereikt, leent hij zich gemakkelijk voor de laadver-richting. Een rolbrug met een groot hefvermogen plaatst ver-schillende soorten van werktuigen op de « vloer » : wegwalsen, bulldozers, laders die tot 15 ton per stuk mogen wegen. De wer-kuigen worden aan de zijrongen van de spoorwag en « vastgeke-tend ». Aldus kan de lading niet uit haar evenwicht en in gevaar worden gebracht door schokken die zich tijdens de rit, op het spoor of aan boord van een ferry-boat, zouden voordoen.



4. De tweede rit, in tegenovergestelde richting, naar het station Gosselies. Het traject is eens voor altijd vastgelegd, opdat dat zwaar vervoer veilig zou kunnen verlopen. De « chaussée de Bruxelles » wordt overgestoken bij een kruispunt dat van lichtsignalen is voorzien. Vervolgens beschrijft de weg enkele bochten waarin de koppeling van de assen aan de diesel haar deugdelijkheid bewijst : er zijn geen langdurige manoeuvres nodig, de lading gaat in één enkele keer door de bocht.



5. Wanneer de spoorwag en in het station aankomt, wordt hij opnieuw op het spoor geplaatst en in een goederentreinstel ingeschakeld. Hier doet zich een andere bijzondere eigenschap van de aanhangwag en gelden : de diesel kan aan beide uiteinden worden vastgehaakt.

De tractor rijdt dus het station voorwaarts binnen. Hij wordt afgekoppeld en aan het andere uiteinde van de aanhangwag en vastgemaakt; de achteruitbeweging wordt aldus tot het strikte minimum beperkt, daar de aanhangwag en zich reeds in de as van het spoor bevindt.



De koppeling duurt dus maar een paar minuten. De werktuigen vertrekken bv. naar... Teheran.

De markt van CATERPILLAR BELGIUM strekt zich immers uit tot aan de uiteinden van Europa, Afrika en van het Midden-Oosten, streken waarheen voornoemde fabriek zwaar materieel zendt waarmee men niet enkel op grotere schaal maar ook sneller zal kunnen werken



Spoor en weg.

Zoals we hierover hebben gezien, bevordert voornoemde weg-vervoerder, die over een park van nagenoeg 400 zware voer-tuigen beschikt, de verzending van grote tonnages per spoor, met behulp van een nieuw voertuig.

Elk van die vervoerwijzen heeft haar voordelen. Ter gelegenheid van ons bezoek zei de heer Gauquier, commercieel verant-woordelijke van de firma WAGNER ons evenwel dat « het doel van het gecombineerd vervoer zich hoe langer hoe scherper aftekent en stellig voordelen biedt waarvan de vervoerder, wie hij ook is, steeds moet gebruik maken in het belang van zijn cliënteel ».

De aankoop van een dergelijke aanhangwag en betekent uiteraard een aanzienlijke investering. Dank zij die samenwerking tussen het spoor en de weg, mag de in volle ontwikkeling zijnde ven-nootschap Caterpillar Belgium de toekomst voor het vervoer van haar produkten met groot vertrouwen tegemoet zien.

Zoveel is zeker dat er te Gosselies en binnen een kring daarrond die een vrij groot gedeelte van de streek omvat, een uniek middel bestaat om in rechtstreekse verbinding te treden met het spoor. Een verbindingsspoor kan te duur zijn in verhouding tot het belang van de vervoeropdrachten die aan de N.M.B.S. worden toevertrouwd. Het komt er niet op aan. Elke gebruiker kan zich wenden tot de firma WAGNER en aldus zijn specifiek probleem oplossen.

Inlichtingen kunnen worden bekomen bij :

Handelsagentschap NMBS Société WAGNER Frères
Quai de la Gare, 1 Rue J. Wauters 76
Charleroi. Tel. 43.01.73 Jumet. Tel. 35.00.80

Voor de nieuwsgierigsten...

De aanhangwag en is gemonteerd in de vorm van twee brede spoorstaven die aan hun uiteinden voorzien zijn van blokkeer-systemen.

lengte	19,32 m
breedte	2,89 m
eigengewicht	13.720 kg
nuttige last	57 ton
aantal banden	32
aantal assen	8 bestuurbare schommelassen

De tractor ziet eruit als een gewone depanneerwag en. Zijn ver-mogen ligt evenwel merklijk hoger.

lengte	7 m
breedte	2,49 m
eigengewicht	15 ton
trekvermogen	100 ton

Een laadverrichting te Gosselies valt moeilijk te beschrijven. Alle types van machines worden uitgevoerd. Wij hebben de ken-merken opgetekend van een nauwkeurige laadverrichting waaraan wij een fotoreportage hebben gewijd.

lader type Caterpillar 950	
hoogte	204 cm
breedte	265 cm
lengte	645 cm
enheidsgewicht	9850 kg

De werktuigen worden met kettingen vastgemaakt op de platte wag en, op een 18,5 m lange vloer; bepaalde onderdelen werden gedemonteerd en eveneens vastgemaakt, om ongevallen of ver-liezen te voorkomen. Dekkleden zijn er niet nodig, daar het materieel zo gebouwd is, dat het tegen slecht weer bestand is.