



# TRANSPORT EXCEPTIONNEL !

Le passant curieux peut se demander pourquoi, pour qui, par quelle raison saugrenue, en gare de Gosselies, une voie se termine en cul de sac par une petite butte. Pas de heurtoir, rien qui fasse songer à une voie de garage.

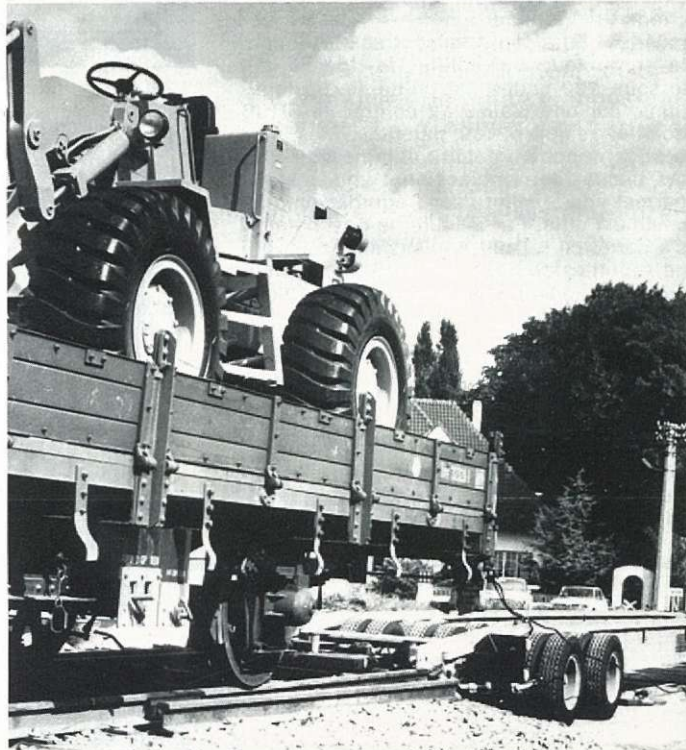
Cette surélévation de la voie, cet arrêt brusque sont le témoin d'une sympathique collaboration; rail et route se complètent à Gosselies pour desservir la grande usine Caterpillar.

Le transport de matériel lourd, bulldozers, élévateurs, chargeurs sur roues vers des destinations très lointaines comme le Moyen-Orient posait de gros problèmes par la route. Par contre, le chemin de fer pouvait apporter une solution valable à ces difficultés. La direction de CATERPILLAR BELGIUM choisit donc de confier à la SNCB une bonne partie de ces transports encombrants. Bien. Mais encore fallait-il déposer le chargement et le fixer sur le wagon.

L'usine de Gosselies n'étant pas raccordée au réseau, un troisième partenaire devait intervenir. Par exemple, un transporteur routier qui puisse, chaque fois que cela serait utile, faire la liaison avec le client en amenant les wagons dans l'usine.

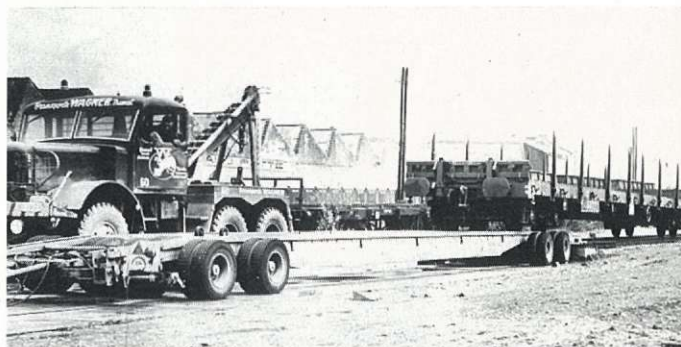
La société WAGNER, transporteur routier, acheta donc une remorque spéciale pour le transport de wagons. Remorque unique en Europe, où elle est la plus longue, puisqu'elle peut prendre en charge tous les types de wagons jusqu'aux plus grands, ceux de 18,5 mètres.

Il s'agit en fait d'un châssis de remorque surbaissé en forme de deux gros rails posés sur 32 roues. Rails qu'à chaque transport, on aligne dans le prolongement de la voie en butte qui constitue un quai d'accostage en gare de Gosselies.



1. La remorque s'est alignée dans l'axe de la voie surélevée. Le wagon y est tiré jusqu'à ce que, bloqué aux deux extrémités, il ne puisse plus bouger.

La remorque seule pèse 33 tonnes. Elle peut admettre 57 tonnes de charge utile maximale. Si l'on songe que vide, le wagon pèse environ 22 tonnes, on peut, pour rester dans les limites légales, transporter une trentaine de tonnes de matériel.

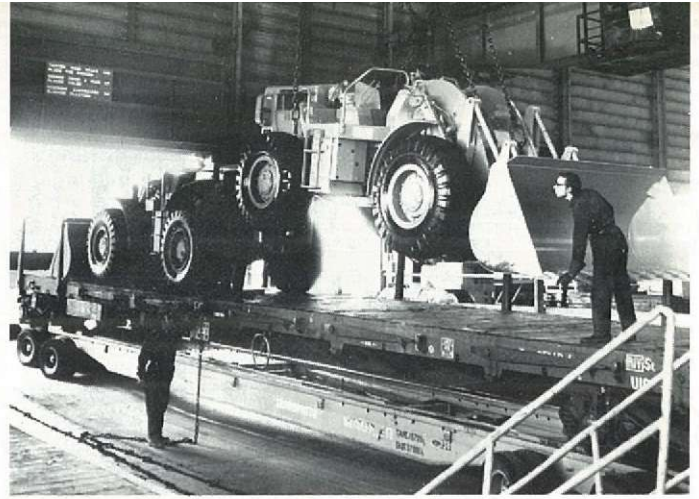


2. Le tracteur, d'un poids sensiblement égal à celui de la remorque, avec une force de traction de 100 tonnes, ses quatre roues étant motrices, va diriger l'ensemble vers le hall de chargement. Les 32 pneus de la remorque, gonflés à l'azote (et donc pratiquement indégonflables) sont groupés autour de 8 demi-essieux couplés. A tout instant, chaque demi-essieu suit le mouvement de l'axe directif, de telle sorte que les manœuvres, en virage, en marche arrière, ne présentent pas plus de difficulté que pour un véhicule de 20 tonnes.





3. Ayant atteint son point d'arrêt dans les installations de CATERPILLAR, il se prête au chargement. Un pont-roulant de grande force de levage dépose sur le « plancher » des engins de différentes sortes : compacteurs, bulldozers, chargeurs dont le poids peut monter jusqu'à 15 tonnes par pièce. Les engins sont « enchaînés » aux ranchers latéraux du wagon. Ainsi, les chocs du parcours, sur rail ou à bord d'un ferry-boat, ne peuvent pas déséquilibrer le chargement et le mettre en péril.



4. Deuxième transfert, en sens inverse, vers la gare de Gosselies. Le trajet est fixé une fois pour toutes, afin que ce transport lourd puisse évoluer sans danger. La traversée de la chaussée de Bruxelles a lieu au niveau d'un carrefour équipé de signalisation lumineuse. Ensuite, la route décrit quelques courbes où le couplage des essieux au timon prend toute son utilité : nul besoin de longues manœuvres, le chargement passe en une seule fois.



5. Entré en gare, le wagon est remis sur rails pour être inclus dans une rame « marchandises ». Ici, une autre particularité de la remorque joue : le timon s'accroche indifféremment à chaque extrémité.

Ainsi, le camion pénètre dans la gare en marche AV. On le dételle, on l'accroche à l'autre extrémité; sa marche AR est ainsi réduite au minimum nécessaire, la remorque étant déjà dans l'axe de la voie. La jonction ne prend donc que quelques minutes.

Les engins partiront vers... Téhéran, par exemple. C'est que le marché de CATERPILLAR BELGIUM s'étend jusqu'aux confins de l'Europe, de l'Afrique et du Moyen-Orient, régions vers lesquelles elle envoie le matériel lourd qui permettra de travailler non seulement en plus grande dimension, mais encore plus vite.



#### RAIL ET ROUTE.

Comme on vient de le voir, ce transporteur routier disposant d'un parc de près de 400 véhicules lourds favorise à l'aide d'un engin nouveau, l'expédition de gros tonnages par fer.

C'est que par la route, le voyage d'un poids lourd à très longue distance comme le Moyen-Orient poserait quelques problèmes d'envergure.

Il s'agit donc à Gosselies d'une heureuse complémentarité entre le rail et la route.

Chacun de ces modes de transport possède ses avantages. Cependant, Monsieur Gauquier, responsable commercial de la firme WAGNER, nous disait, lors de notre visite, que « la finalité du transport combiné se précise de plus en plus et offre des avantages certains que le transporteur, quel qu'il soit, doit toujours être soucieux d'utiliser dans l'intérêt de sa clientèle ».

L'achat d'une telle remorque représente bien entendu un investissement considérable. Grâce à cette collaboration rail-route, la société CATERPILLAR BELGIUM, en pleine expansion, peut envisager l'avenir du transport de ses produits en toute confiance. Toujours est-il qu'il existe à Gosselies, et pour un rayon d'action couvrant une bonne partie de la région, un moyen unique d'entrer en contact direct avec le fer. Un raccordement peut coûter trop cher, proportionnellement à l'importance des missions de transport confiées à la SNCB. Qu'à cela ne tienne. Tout utilisateur peut faire appel à la firme WAGNER et résoudre de la sorte son problème particulier.

Les renseignements peuvent être obtenus auprès de :  
 Agence commerciale SNCB Société WAGNER frères  
 Quai de la gare, 1 Rue J. Wauters, 76  
 Charleroi, tél 43.01.73 Jumet, tél 35.00.80

#### POUR LES PLUS CURIEUX...

La remorque est montée sous la forme de deux rails larges avec systèmes de blocage aux extrémités :

longueur	19,32 m
largeur	2,89 m
poids à vide	13.720 kg
charge utile	57.000 kg
nombre de pneus	32
nombre d'essieux	8 oscillants et dirigeables.

Le camion tracteur se présente comme une dépanneuse ordinaire. Sa puissance, cependant, est nettement supérieure.

longueur	7 m
largeur	2,49 m
poids à vide	15.000 kg
puissance de traction	100 tonnes.

Un chargement à Gosselies... c'est difficile à décrire. Tous les types de machines sont affectés à l'exportation. Nous avons pris les caractéristiques d'un chargement précis, qui fait l'objet de notre reportage photographique.

chargeur type Caterpillar 950	
hauteur	204 cm
largeur	265 cm
longueur	645 cm
poids unitaire	9850 kg

Les engins sont fixés au wagon plat, sur un plancher de 18,5 m de longueur, au moyen de chaînes; certains éléments ont été démontés et fixés également, évitant ainsi tout danger de perte ou d'accident. Nul besoin de bâcher, le matériel étant conçu pour résister aux intempéries (c'est du matériel de chantier, rappelons-le).