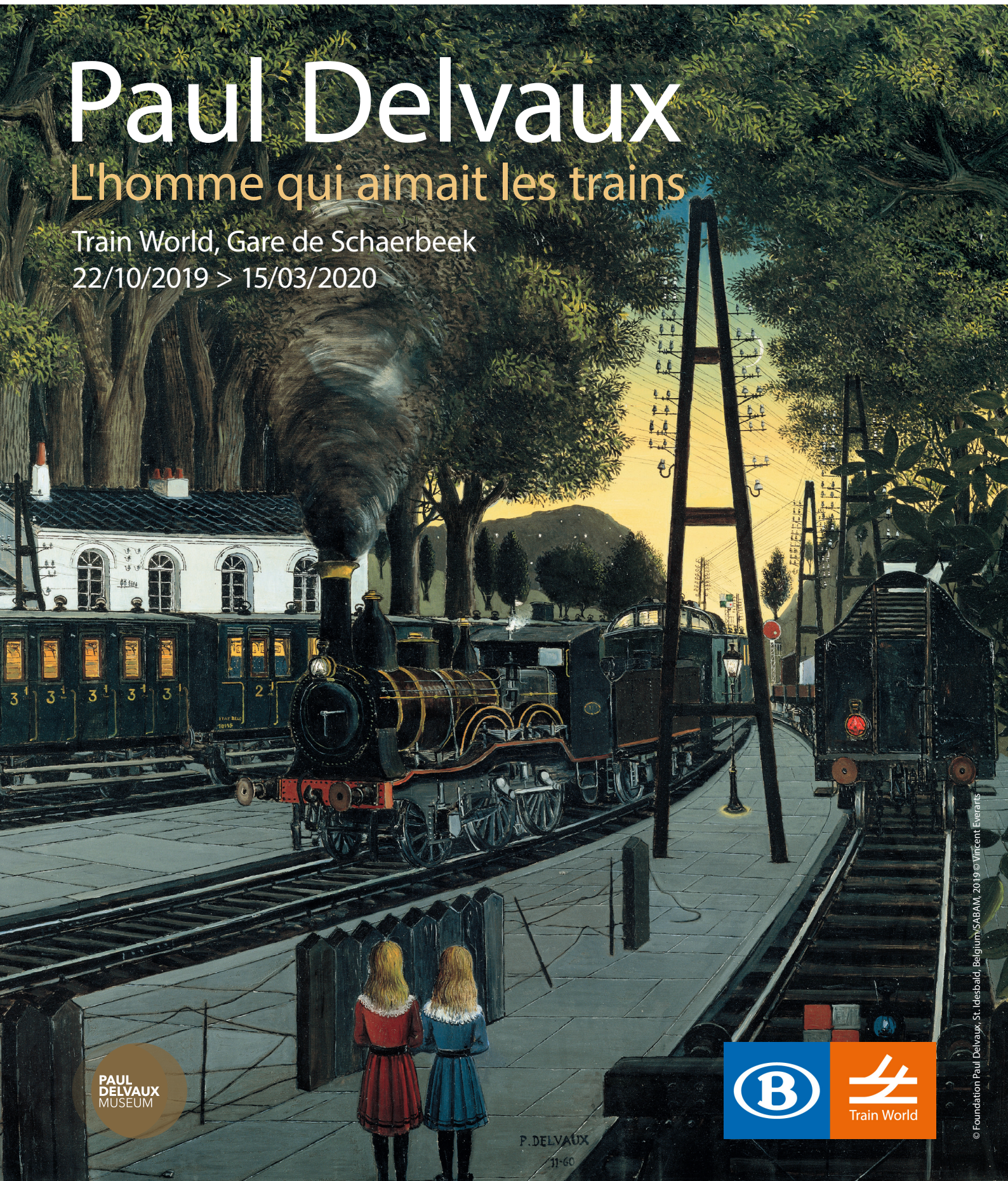


DOSSIER DE PRESSE

Paul Delvaux

L'homme qui aimait les trains

Train World, Gare de Schaerbeek
22/10/2019 > 15/03/2020



PAUL
DELVAUX
MUSEUM

P. DELVAUX
11-60



EXPO

Paul Delvaux. L'homme qui aimait les trains.

22/10/19 > 15/03/2020

Train World

1| RELATIONS PRESSE

FR: Laure Spiritus

laure.spiritus@sncb.be

+32 2 224 73 48

Service de presse SNCB - Elisa Roux

elisa.roux@sncb.be

+32 2 528 84 83

NL: Marijke Keersebilck

marijke.keersebilck@nmbs.be

+ 32 2 224 75 86

Persdienst NMBS – Dimitri Temmerman

dimitri.temmerman@nmbs.be

+32 2 528 23 14

TABLE DES MATIERES

1 Relations presse	2
2 Communiqué de presse	4
3 L'exposition	7
4 Train World	9
5 La Fondation Paul Delvaux	10
6 Le Musée Paul Delvaux	11
7 Promenade littéraire	12
8 Activité famille "En route avec Paul Delvaux"	13
9 L'ouvrage de référence	14
10 Visuels disponibles pour la presse	15
11 Informations pratiques	22

2| Communiqué de presse

Paul Delvaux (1897-1994) a développé une œuvre magistrale qui s'inspire du monde ferroviaire. A l'occasion des 25 ans de son décès, Train World vous propose de plonger dans son univers à la fois poétique et mystérieux.

Magnifiquement intégrés dans la scénographie de Train World, le musée de la SNCB, les tableaux du maître surréaliste entrent en écho avec l'atmosphère singulière du musée. Le temps d'une exposition, nous vous invitons à vivre cette résonance magique et à découvrir l'œuvre de ce passionné de trains et de gares.

Le parcours présente l'évolution du peintre: il débute par les premiers dessins des années 1920, se poursuit avec les aquarelles des années 1930 et continue par la découverte des pièces monumentales des années 1950-1970. Au travers d'objets personnels de l'artiste, on découvre sa passion pour l'univers ferroviaire.

Une exposition magistrale et unique

Une cinquantaine d'œuvres sont exposées. Les pièces présentées proviennent du Musée Paul Delvaux de Saint-Idesbald et de collections privées. Elles n'en sortent que très rarement ! On peut ainsi admirer une vingtaine de grands tableaux dont *La Gare forestière* (1960) - une de ses œuvres phares - ainsi des toiles mettant en scène des femmes dans un paysage ferroviaire: *L'Age de fer* (1952), *Le Voyage légendaire* (1974) ou encore *Le Tunnel* (1978).

A côté des toiles, aquarelles et dessins, vous pouvez également découvrir des maquettes de trains faites sur mesure à la demande de l'artiste et visionner un film inédit.

Si la fascination du peintre pour le rail reste un mystère, cette exposition vous promet un voyage empreint de rêverie et d'une certaine nostalgie...

Au programme:

- Visite libre de l'exposition temporaire;
- Des visites guidées adaptées, données par nos guides expérimentés;
- Des promenades littéraires proposées un week-end par mois durant l'expo;
- Une activité familiale pour les enfants de 6 à 12 ans et leur famille;
- Des dossiers pédagogiques adaptés, de la 1^{re} primaire à la 6^e secondaire;
- Un livre de référence sur l'œuvre de Paul Delvaux en relation avec le train;
- La possibilité d'organiser des événements d'entreprise en nocturne durant l'expo.

L'ensemble de 4 peintures de Paul Delvaux appartenant à la SNCB

Depuis le 3 septembre 2019, quatre peintures de Paul Delvaux: *Gare la Nuit I & II* et *Gare de Jour I & II*, ont rejoint Train World définitivement. C'est la CEO de la SNCB, Madame Sophie Dutordoir, découvrant à son arrivée au sein de l'entreprise ferroviaire ces quatre tableaux dans son bureau, qui a tenu à les mettre de façon permanente à disposition du grand public.

En 1963, à l'occasion de l'électrification complète de la ligne Paris - Bruxelles - Amsterdam, la SNCB et la SNCF ont mis en service une nouvelle génération de voitures internationales circulant sous le label Trans Europ Express (TEE). Afin de décorer les voitures TEE de première classe et de mettre à l'honneur des talents artistiques belges, la SNCB avait à l'époque commandé un ensemble de quatre tableaux auprès de plusieurs peintres belges, dont Paul Delvaux.

Le peintre emblématique des gares et des trains a dès lors conçu quatre œuvres originales, envisagées comme deux ensembles se répondant: *Gare la Nuit I & II* et *Gare de Jour I & II*.

En collaboration avec la Fondation Paul Delvaux, la SNCB a fait restaurer ces quatre tableaux par l'Institut royal du Patrimoine artistique (IRPA). L'ensemble de cette restauration a duré près d'un an.

Un partenariat inédit entre Train World et le Musée Delvaux

Dans le cadre de cette collaboration exceptionnelle, une réduction de 2 € est offerte aux visiteurs des deux institutions pour les inviter à visiter le musée partenaire.

Sur remise du bon reçu à Train World, les visiteurs auront donc droit à un tarif réduit à l'entrée du Musée Paul Delvaux, jusqu'au 3 janvier 2021.

Tarifs réduits Musée Paul Delvaux:

8 € au lieu de 10 €, 5 € au lieu de 7 € et 6 € au lieu de 8 €.

Sur remise du bon reçu à l'entrée du Musée Paul Delvaux, les visiteurs auront également droit à un tarif réduit à l'entrée de Train World, jusqu'au 15 mars 2020 (fin de l'exposition temporaire).

Tarifs réduits Train World:

10 € au lieu de 12 € et 7 € au lieu de 9 €.

COMMISSAIRE	Camille Brasseur
COORDINATION GENERALE	Thierry Denuit Pieter Jonckers Martine Gautot Stéphane Disière Julie Van Deun
CONSEIL SCIENTIFIQUE FERROVIAIRE	Greta Verbeurgt Train World Heritage SNCB
TRADUCTION	Service de traduction de la SNCB
SCENOGRAPHIE	François Schuiten & ExpoDuo
GRAPHISME	Samuel Durt Laure Spiritus Isabelle André
PHOTOGRAPHIES	Marie-Françoise Plissart Flashbackx Vincent Everarts Peter Blanckaert
EDITEUR	SNOECK Publishers
EQUIPE DE MONTAGE	Aorta +, Gent
SUPPORT TECHNIQUE	INYTIUM

3| L'exposition

Peintre surréaliste majeur du XXe siècle, inspiré par l'univers féminin et la poésie de la mort, Delvaux ajouta de l'éclat à sa renommée en devenant également le peintre des trains et des gares.

Le parcours de l'exposition s'élabore selon un principe de haltes. La petite fille à la robe rouge en est le guide principal. L'itinéraire débute dans la salle connexe à la Salle des pas perdus, un véritable écrin dans l'écrin. Dans cet espace feutré, quelques tableaux, dessins et objets (maquettes, képi, palette et pinceaux...) de l'artiste sont réunis. Des années 1920 aux années 1970, l'œuvre sur papier révèle l'importance que Delvaux accorda à l'univers ferroviaire en croquant trains, wagons et fourgons. Parmi ceux-ci, le fourgon à marchandises *Flamme* retint notamment son attention. En guise de clin d'œil, un wagon original se trouve sur la place Princesse Élisabeth, devant le musée.

Au cœur de Train World, l'œuvre de Delvaux s'est glissée parmi l'impressionnante scénographie.

Dans le Hall 1, face aux imposantes locomotives à vapeur, deux tableaux des années 1920 ont trouvé une place de choix. Entre 1920 et 1922, Delvaux se rend régulièrement à la gare du Luxembourg pour dessiner les voies ferrées où s'activent les cheminots. Il réalise des œuvres que l'on associe au postimpressionnisme tant il cherche à rendre compte de l'exaltation qu'il éprouve au contact de ces *paysages ferroviaires*.

En contrepoint, sur une cimaise isolée, se trouve *Les Trois Lampes* (1964). Cette toile bien plus tardive montre comment Delvaux parvient à s'approprier ce monde pour l'intégrer pleinement au sien.

En entrant dans le grenier, le temps est suspendu. S'y entasse une série d'objets porteurs de la mémoire collective du chemin de fer. Deux œuvres de l'artiste s'y sont glissées, révélant la place essentielle qu'il a accordée à la femme. Seule ou démultipliée, elle incarne l'idéal féminin fantasmé et préservé à jamais des outrages du temps.

A la lisière du Hall 2, deux toiles importantes sont associées : *Les Ombres* et *Chrysis*. Bien qu'il les ait exécutées dans les années 1960, Delvaux choisit d'y peindre un matériel roulant qui n'est plus en usage (un wagon avec une guérite dans *Les Ombres* et un fourgon ballon dans *Chrysis*). Il combine des éléments chers à ses souvenirs passés.

Un autre point d'arrêt se trouve à l'extrémité du Hall 2. Trois œuvres réunies font la part belle aux petites gares d'antan que Delvaux aimait tant. Usant de personnages vus de dos, le peintre nous convie à entrer dans son monde, notamment au cœur d'une mystérieuse *Gare Forestière*.

En pénétrant dans le Hall 3, le visage de Delvaux se métamorphosant nous accueille sur la maison du garde-barrière. L'œuvre *L'Age de fer* (1952) prend place ici, dévoilant une élégante Vénus alanguie sur le quai d'une gare plongée dans la nuit noire. Non loin d'elle, on découvre la commande que Delvaux exécuta pour la SNCB en 1963: 4 panneaux portant sur la thématique ferroviaire, traitée dans une dualité jour-nuit.

En franchissant les quelques marches à main droite, on découvre *Le Voyage légendaire* (1974), l'avant-projet d'une grande peinture destinée au Casino de Chaudfontaine inspiré par la gare de la station thermale. Il fait face à une voiture GCI que Delvaux a peinte à maintes reprises, et dont il possédait une maquette, exposée dans la première salle de l'exposition.

En descendant, deux dessins préparatoires au tableau *Le Tunnel* se découvrent en même temps que le tableau. Ils dévoilent l'importance du travail réalisé en amont d'une œuvre peinte.

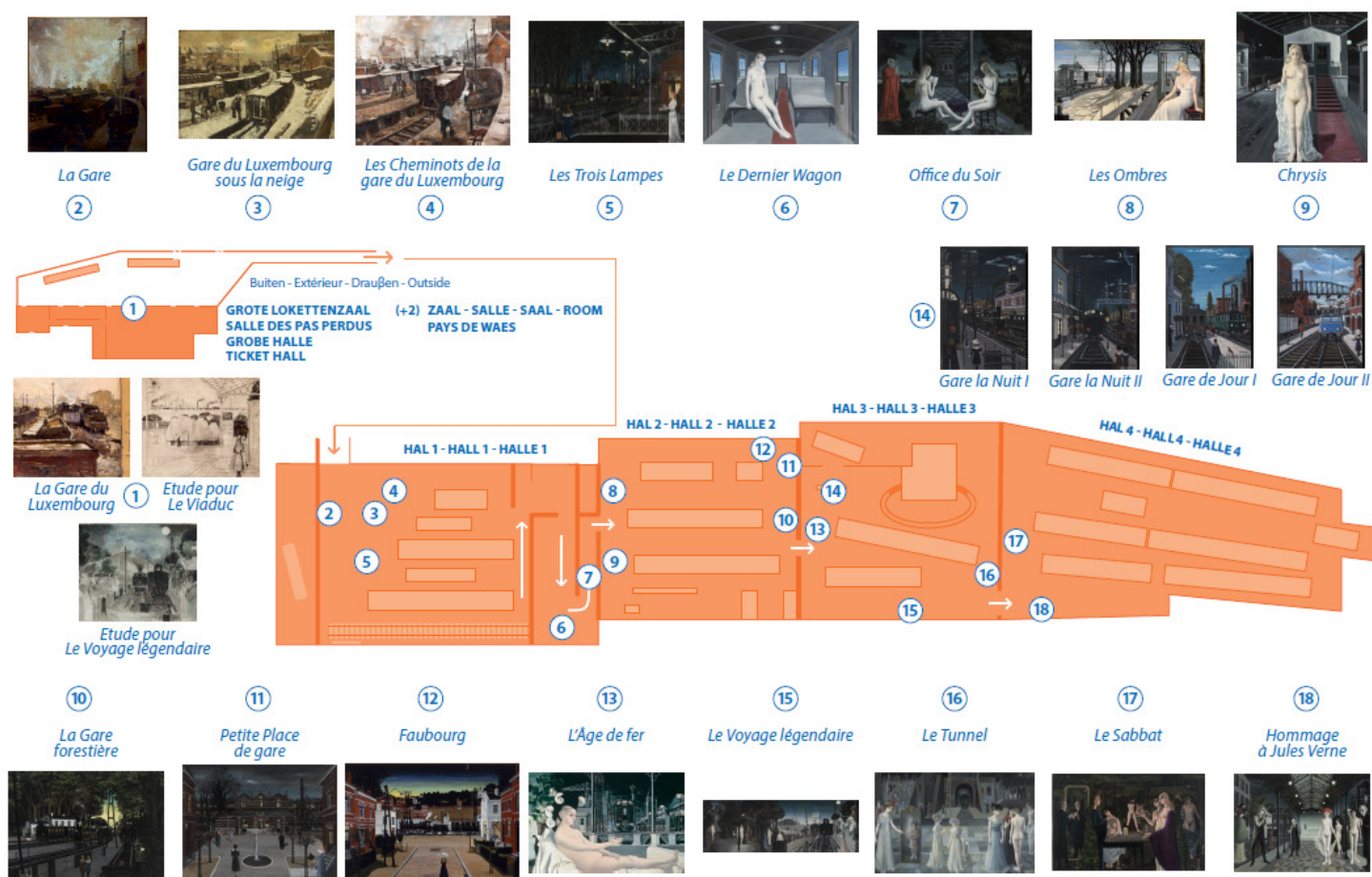
L'exposition se poursuit dans le Hall 4 avec deux peintures de grandes dimensions. Elles révèlent la combinaison d'éléments chers à Delvaux : la femme, la nature, les trains, les personnages issus de Jules Verne ainsi que des structures architecturales dépeintes avec un grand réalisme. Pourtant, ces étonnantes associations créent un climat mystérieux aux accents poétiques, enjeu majeur du travail de Delvaux.

Sur la mezzanine, un ensemble de clichés photographiques témoignent de l'intérêt que Delvaux porta au monde ferroviaire. Un diaporama rend compte de la minutie avec laquelle il dépeint du matériel existant et de la fiabilité de ses sources d'inspiration.

L'exposition se clôture par un film inédit, réalisé spécialement pour cette exposition. Ce portrait de l'artiste est un témoignage émouvant d'une personnalité qui a marqué bien plus que l'histoire de l'art belge et qui jouit aujourd'hui d'une reconnaissance internationale.

Camille Brasseur, commissaire.

Plan de l'exposition



4 | Train World

Train World est le musée de la SNCB, la Société Nationale des Chemins de fer Belges. L'initiative d'ouvrir Train World date de 2008 et les travaux ont démarré en 2012. Le musée a été inauguré le 25 septembre 2015.

La vitrine des chemins de fer d'hier, d'aujourd'hui et de demain.

Train World rassemble, dans un lieu chargé d'histoire, non seulement les plus précieuses locomotives et voitures du patrimoine ferroviaire belge, mais également quantité d'objets ferroviaires, de pièces d'archives uniques, de photographies et de films, le tout agencé selon une spectaculaire scénographie élaborée par le célèbre dessinateur François Schuiten en collaboration avec Expoduo.

Depuis son ouverture en septembre 2015, le musée de la SNCB a permis à plus de 575.000 personnes de revivre l'histoire des chemins de fer en Belgique, grâce à la combinaison entre les pièces les plus prestigieuses des collections de la SNCB et une extraordinaire scénographie interactive.

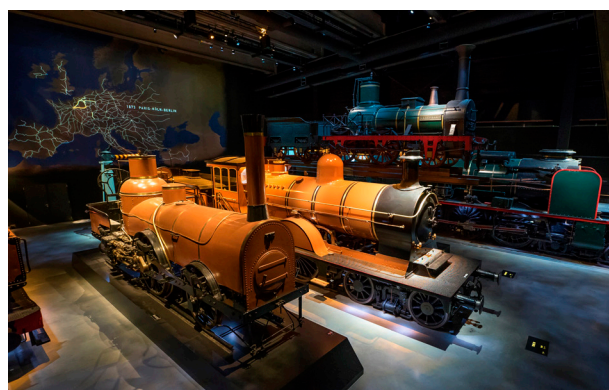
A ce jour, Train World occupe la 5^e position dans le classement des attractions recommandées par TripAdvisor à Bruxelles, et occupe même la 2^e place sur les 121 musées bruxellois recommandés par ce même site.

Par ailleurs, pour la 4^e année consécutive, Train World s'est vu décerner 3 étoiles par le renommé Guide Vert Michelin. Ce score maximum, qui signifie "Vaut le voyage", constitue une belle récompense pour les concepteurs et pour l'équipe de Train World, qui en ont fait un musée de référence à Bruxelles et à l'international.

www.trainworld.be



© SNCB



© Flashbackx



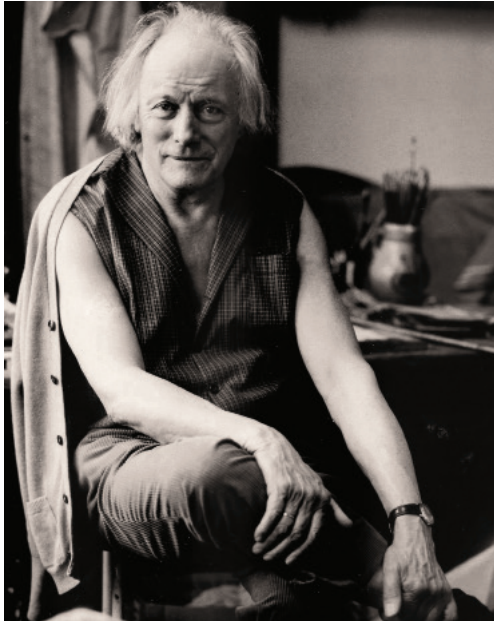
© Flashbackx



© Rudi Maes

5| La Fondation Paul Delvaux

Créée en 1979, la Fondation Paul Delvaux fête ses 40 ans cette année. Depuis lors, elle veille aux intérêts de l'artiste selon les désirs formulés par le peintre lui-même, qui lui légua ses collections, ses archives et la gestion de ses droits d'auteur. Elle mène un travail de recherche et initie (ou participe) à des projets, tant en Belgique qu'à l'étranger.



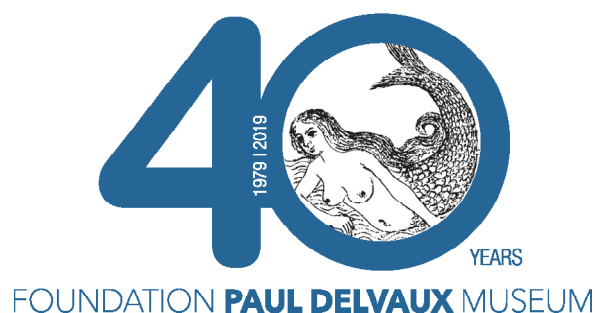
La Fondation d'utilité publique Paul Delvaux a été reconnue par arrêté royal le 31 octobre 1979. Elle a pour but la protection, la diffusion et le rayonnement de l'œuvre de Paul Delvaux (1897- 1994). A ce titre, la Fondation est la seule autorité compétente pour délivrer toute autorisation liée à l'exploitation, sous quelque forme que ce soit, de l'œuvre de Paul Delvaux.

La Fondation Paul Delvaux a été créée du vivant de l'artiste, bénéficiant de sa générosité. En effet, Paul Delvaux et son épouse Anne-Marie De Martelaere n'ayant pas eu d'enfant, ont désiré léguer une grande partie de leurs biens à la Fondation.

La Fondation Paul Delvaux possède la plus grande collection au monde de Delvaux, soit plus de 3.000 œuvres couvrant toutes les époques, associant les différentes techniques et révélant la diversité des sujets exploités par l'artiste. La collection est enrichie régulièrement par l'apport de nouvelles acquisitions. Des expositions temporaires sont également réalisées au départ de la collection. De plus, la Fondation consent aux prêts et aux dépôts sollicités par de nombreuses institutions culturelles, en Belgique et à l'étranger.

La Fondation est également propriétaire d'un riche fonds d'archives qui éclaire les créations du peintre ; correspondance, notes manuscrites, photographies, documents vidéo et audio... La documentation complémentaire se compose de la bibliothèque de Delvaux (revues, livres, catalogues d'exposition et de ventes publiques, journaux et magazines etc.) qui ne cesse d'être complétée.

Depuis 1982, la Fondation dispose d'un espace d'exposition au sein du Musée Paul Delvaux de Saint-Idesbald (Coxyde) en Belgique répondant à la volonté de rendre sa collection accessible au public.



6| Le Musée Paul Delvaux

Le Musée Paul Delvaux et la Fondation Paul Delvaux sont, par nature, intimement liés et partagent les mêmes objectifs : la préservation et la promotion de l'œuvre de Paul Delvaux. Légalement, la Fondation joue un rôle de gestionnaire tandis que le musée est le fruit et le lieu des missions de la Fondation.

Depuis sa création, le musée a fait l'objet de trois phases d'agrandissement. Aujourd'hui, il abrite sur plus de 1.000 m², la plus grande collection au monde de l'artiste : 68 huiles sur toile, plus de 3.000 dessins et aquarelles, 38 carnets de croquis, la collection complète de gravures et leurs cuivres, ainsi que des objets personnels figurant dans certaines œuvres sont ainsi exposés au public. La Fondation est également en possession de toutes les archives directement léguées par le peintre : lettres, photographies, textes, documents officiels, cassettes audio de différentes interviews.

La Fondation et son musée ne bénéficient d'aucun subside. Leur création est le fait de la générosité de l'artiste. Aujourd'hui, le fonctionnement est assuré grâce à la perception des droits d'auteurs mais aussi grâce à la contribution de tous les visiteurs du musée.

www.delvauxmuseum.com



© Peter Blanckaert

7 | Promenade littéraire à Train World

Dans le cadre de cette exposition temporaire, Train World propose une activité inédite développée en collaboration avec Amusea: des promenades littéraires. Ces promenades sont un voyage littéraire au cœur de la remarquable scénographie du musée.



En compagnie d'un acteur professionnel, vous partez avec Victor Hugo, Antoine de Saint-Exupéry, Emile Verhaeren et d'autres grands noms de la littérature, pour un voyage à travers le temps, la littérature et l'imaginaire des poètes.

Une promenade littéraire dure environ 1h30 et peut accueillir un maximum de 25 personnes. Elle sera jouée en français par les acteurs Bruno Georis et Manu De Wit et en néerlandais par les acteurs Koen Van Impe et Michael Pas.

INFOS PRATIQUES

Pour qui?

Pour les individuels, les groupes, les écoles (à partir de 14 ans) et pour des événements b2b.

La promenade littéraire n'a pas été élaborée pour les enfants. Pour les plus jeunes, nous proposons une activité familiale spécifique.

Quand?

Chaque deuxième weekend du mois, de novembre 2019 à mars 2020, c'est-à-dire : les 9 et 10 novembre 2019, 14 et 15 décembre 2019, 11 et 12 janvier 2020, 8 et 9 février 2020 et les 7 et 8 mars 2020. A 11h et 14h pour la promenade littéraire en néerlandais et à 11h30 et 14h30 pour la promenade littéraire en français.

Prix

- Individuels (jeunes, adultes, seniors): 17 € (pour l'entrée au musée + la promenade).
- Groupes: forfait de 270 € pour un groupe de 20 personnes + 17€ par personne supplémentaire, uniquement sur réservation).
- Ecoles: 5 € par élève + 110 € (uniquement sur réservation). Titulaire Carte prof + 1 accompagnateur sont gratuits. Les accompagnateurs supplémentaires paient 5 €. Prévoir 2 accompagnateurs par classe.

Informations et réservations: Téléphone: 02 224 75 88 | E-mail: reservations@trainworld.be



Amusea propose au public des spectacles qui puisent leur inspiration dans notre patrimoine littéraire, poétique et musical. Amusea est une initiative de l'historien de l'art Jan Bossier et du comédien Bruno Georis. www.amusea.be

Contact :

Bruno Georis : bruno@amusea.be +32 477 34 14 03 | François Géhot : gehotfrancois@gmail.com

8| Activité familiale: "En route avec Paul Delvaux"

Dans le cadre de l'exposition temporaire "Paul Delvaux. L'homme qui aimait les trains", Train World propose également une activité pour les familles avec enfants âgés de 6 à 12 ans.

Munie d'une carte au trésor, toute la famille part à la découverte de l'univers surprenant de Train World et de l'œuvre de Paul Delvaux.



INFOS PRATIQUES

Pour qui?

Les enfants de 6 à 12 ans et leur famille.

Activité disponible en FR, NL, DE et EN.

Activité également disponible pour les groupes de jeunes.

Quand?

Tous les jours, du 22/10/19 au 15/03/2020, excepté les lundis.

Prix

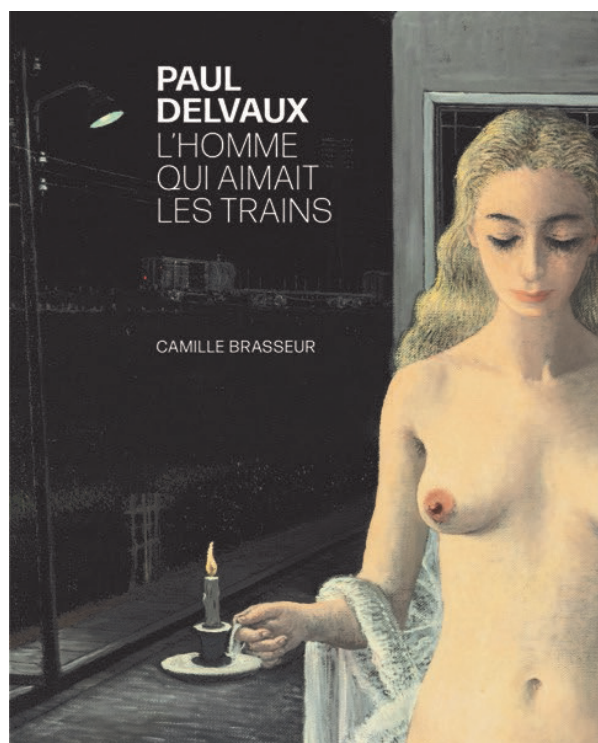
Activité gratuite à l'achat d'un ticket d'entrée au musée.

Informations et réservations (réservations nécessaires pour les groupes uniquement)

Téléphone: 02 224 75 88

E-mail: reservations@trainworld.be

9| L'ouvrage de référence



Paul Delvaux. L'homme qui aimait les trains

Reconnu comme le peintre des femmes et des squelettes, Delvaux ajouta une corde à celle de sa renommée en devenant également le peintre des trains et des gares. Fasciné par les grands monstres de métal de son enfance, crachant du feu et sifflant de la vapeur, Delvaux s'est attaché à reproduire dans les justes détails ces locomotives mystérieuses. Cet ouvrage en rend compte au travers d'étonnantes comparaisons illustrées. Photographies et dessins dévoilent également la passion de l'homme pour l'univers des cheminots. Ce livre propose une exploration inédite au cœur d'œuvres ferroviaires baignées de lune. La destination des trains de Delvaux n'appartient qu'à ceux qui les regardent. Chaque œuvre est une invitation à l'évasion vers des contrées oniriques où un train peut en cacher un autre.

L'auteur:

Camille Brasseur, directrice scientifique des collections de la Fondation Paul Delvaux, s'investit depuis 2018 à promouvoir l'œuvre de l'artiste. Historienne de l'art, elle mène parallèlement un travail consacré à l'art belge entamé au Centre de Recherche Cobra de l'ULB (2003-2007) poursuivi au BAM à Mons (2008-2013) et au sein du Maurice Verbaet Art Center à Anvers (2013-2017). Commissaire d'expositions, elle a publié plusieurs ouvrages dédiés à l'art belge d'après-guerre (Serge Vandercam, Antoine Mortier, L'Art belge 1945-1975, René Guiette).

INFOS PRATIQUES

Editeur: Snoeck, Gand

ISBN: 978-94-6161-573-2

Prix de vente à Train World: 34 €

10| Visuels disponibles pour la presse

COMMENT OBTENIR LES IMAGES?

En envoyant un email en mentionnant votre nom, vos coordonnées et le media pour lequel vous travaillez à : laure.spiritus@sncb.be. Le lien vous sera ensuite envoyé par mail.

MENTIONS LÉGALES

L'utilisation de tout ou partie des reproductions des œuvres de PAUL DELVAUX reprises dans ce dossier de presse est réservée aux seuls journalistes aux fins d'informations de l'exposition concernée et doit être accompagnée de la mention de copyright suivante :

© **Foundation Paul Delvaux, St. Idesbald, Belgium / SABAM 2019-2020.**

Tous les autres droits sont réservés. Il est notamment rappelé que toute exploitation commerciale est interdite et que toute cession à un tiers est également interdite.



00_Portrait_PaulDelvaux.tif

Paul Delvaux derrière une porte GCI, dans son atelier à Boitsfort, 1976



DELVAUX_1922_Gare du Luxembourg
Œuvre inachevée © Vincent Everarts

Paul Delvaux, *Gare du Luxembourg*
(œuvre inachevée), 1922
Crayon et huile sur bois, 68 x 79,5 cm
St Idesbald, collection Fondation Paul Delvaux
© Vincent Everarts



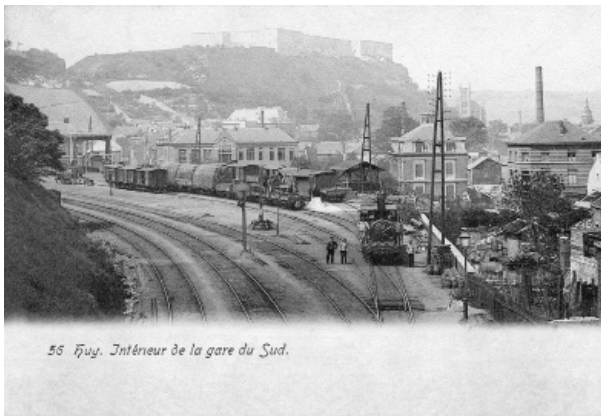
DELVAUX_1-1922_Gare-Lux sous la neige
© Vincent-Everarts

Paul Delvaux, *Gare du Luxembourg sous la neige*, 1-1922
Huile sur toile, 58 x 82 cm
Collection privée
© Vincent Everarts



DELVAUX_1930-4_La gare de huy sud

Paul Delvaux, *La Gare de Huy-Sud*, 4-1930
Encre de Chine et aquarelle sur papier
51,5 x 69,5 cm
Collection privée



DELVAUX_GARE DE HUY

Huy-Intérieur de la gare du Sud, carte postale d'époque,
Collection Paul Pastiels



DELVAUX_1948_Ancienne gare de Bruxelles

Paul Delvaux, *Ancienne Gare du midi à Bruxelles*, 1948
Encre de Chine et aquarelle sur papier
55,5 x 77,5 cm, St Idesbald, collection Fondation Paul
Delvaux
© Vincent Everarts



DELVAUX_BXL_GARE MIDI_Belfius

Bruxelles, *Gare du Midi*
Collection cartes postales de Belfius, Académie royale
de Belgique



DELVAUX_1960-5_Faubourg

Paul Delvaux, *Faubourg*, 5-1960
Huile sur toile, 122 x 183 cm
Collection privée



DELVAUX-Dessin Faubourg © Vincent Everarts

Paul Delvaux, *Etude pour Faubourg*, 1957
Encre de Chine et lavis sur papier, 36 x 45 cm, St Idesbald, collection Fondation Paul Delvaux
© Vincent Everarts



DELVAUX_1960-11_La gare forestière
©Vincent-Everarts_004

Paul Delvaux, *La Gare forestière*, 11-1960
Huile sur toile, 160 x 220 cm, St Idesbald, collection Fondation Paul Delvaux
© Vincent Everarts



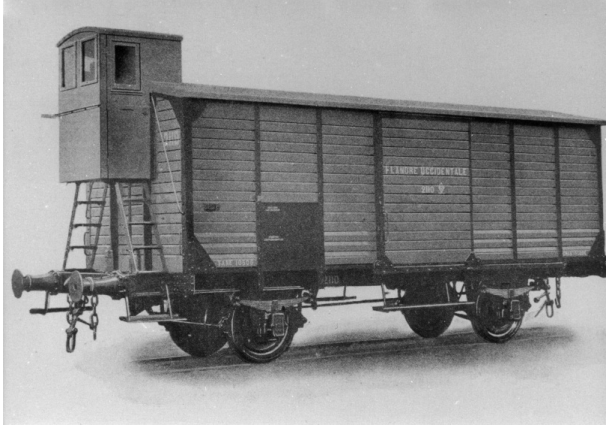
DELVAUX_LOCOMOTIVE de Type 1EB

Locomotive de type 1 EB à Bruxelles-Nord à la belle époque, Collection SNCB - Train World Heritage



DELVAUX_1965-1_Le Ombres_©Vincent-Everarts

Paul Delvaux, *Les Ombres*, 1-1965
Huile sur toile, 125 x 231 cm
Collection privée



DELVAUX_Wagon à guérite

Wagon avec guérite de serre-frein dans les années
1920, Collection SNCB - Train World Heritage



DELVAUX_1978_Le Tunnel © Vincent Everarts

Paul Delvaux, *Le Tunnel*, 4 -1978
Huile sur toile, 150 x 240 cm
St Idesbald, collection Fondation Paul Delvaux
© Vincent Everarts



DELVAUX_1977_le pont II aqua.1977 (étude pour le
tunnel de 1978)

Paul Delvaux, *Le Pont II*, étude pour *Le Tunnel*, 28-6-
1977
Encre de Chine et aquarelle sur papier, 68 x 102 cm
St Idesbald, collection Fondation Paul Delvaux

ENSEMBLE SNCB



Paul Delvaux, *Gare de jour I*, 9-1963 et *Gare de jour II*, 10-1963



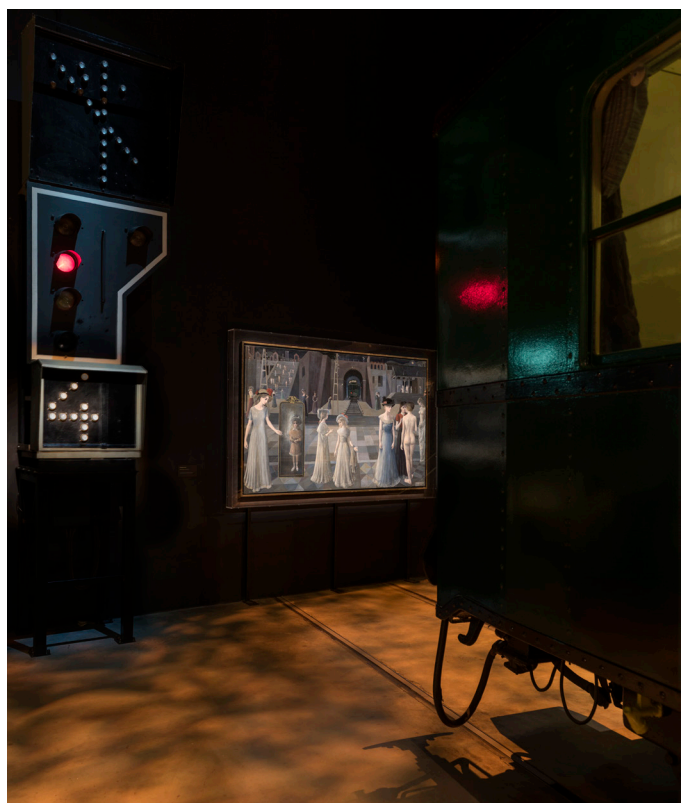
Paul Delvaux, *Gare la nuit I*, 9-1963 et *Gare la nuit II*, 9-1963

Huiles sur unalut, 77 x 53 cm
Bruxelles, Collection SNCB – Train World Heritage

PHOTOS DE L'EXPOSITION

D'autres photos exclusives de l'exposition réalisées par Marie-Françoise Plissart sont également disponibles sur demande.





11 | Informations pratiques

TRAIN WORLD

Place Princesse Elisabeth , 5
B-1030 Schaerbeek

INFO

E-mail: info@trainworld.be

Tel: 02/224.74.98

Web: www.trainworld.be

TRANSPORT

- Train : Gare de Schaerbeek
- Tram : 7 et 92
- Bus : 58 et 59
- Villo : Arrêt 160
- Parking voiture : B-Parking de la gare de Schaerbeek

TARIFS

- Adulte (18 - 64 ans) : 12 €
- Jeune (6 - 17 ans) : 9 €
- Senior (65 ans et +) : 9 €
- Enfant de moins de 6 ans : gratuit
- Ticket Famille : 36 €
- Audioguide : 2 €
- Application Train World : gratuite
- Visite guidée (max. 20 personnes) : 110 €

Train World fait aussi partie de la Brussels Card et du Pass Musées.

HEURES D'OUVERTURE (MUSEE et MUSEUMSHOP)

10h00-17h00 (dernière entrée à 15h30).

Fermé les lundis, le 25 décembre et le 1^{er} janvier.

ACCESSIBILITE

Les deux bâtiments qui composent Train World sont accessibles aux personnes à mobilité réduite.

PHOTOGRAPHIE

Il est interdit de prendre des photos avec flash des œuvres de Paul Delvaux.

EXPOSITION ORGANISEE EN COLLABORATION AVEC LA FONDATION PAUL DELVAUX



MERCI A NOS PARTENAIRES ET SPONSORS

