

®



STAR

en devenir
PROJETS

des

Charleroi!



CHARLEROI

DE NOUVELLES INSTALLATIONS PLUS PERFORMANTES POUR UN MEILLEUR SERVICE À LA CLIENTÈLE

Les objectifs du plan STAR 21 de modernisation des chemins de fer visent à une amélioration constante des services offerts par la SNCB à sa clientèle. Cette politique se traduit chaque jour sur le terrain par de nombreux investissements dans tous les domaines. Parmi les projets en voie de réalisation, certains concernent directement la région carolorégienne.

Au programme, une amélioration sensible des conditions d'accueil des voyageurs en gare de Charleroi-Sud — grâce à l'aménagement d'un nouveau centre de voyages et d'un parking supplémentaire — mais aussi l'implantation de nouveaux halls de maintenance du matériel roulant à Monceau, Châtelet et Charleroi. Ces travaux représentent un investissement total de plus de 2 milliards de francs.

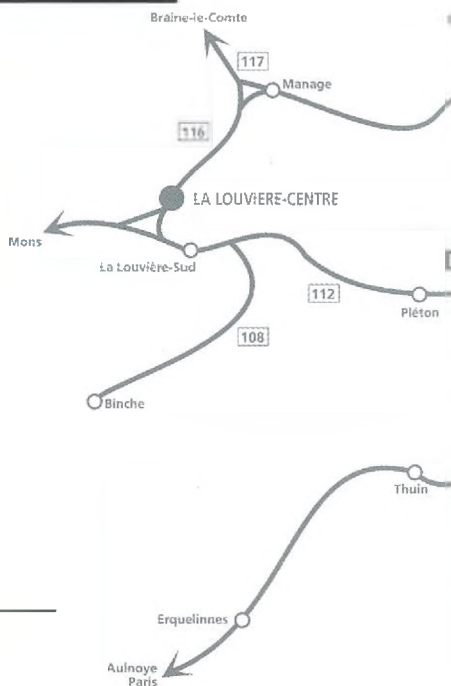
UN IMPORTANT NŒUD FERROVIAIRE

La gare de Charleroi, avec ses 14.500 voyageurs par jour, figure au troisième rang des gares les plus importantes de Wallonie.

La forte concentration industrielle caractérisant le bassin de Charleroi a justifié le développement d'un réseau aux nombreuses ramifications.

Très étoffées, celles-ci assurent des liaisons vers:

- Bruxelles via Luttre, Nivelles et Braine-l'Alleud (ligne 124);
- Namur via Châtelet, Tamines, Auvclais et Jemeppe sur Sambre (ligne 130);
- Mons via la Louvière (ligne 118);
- La Louvière via Luttre et Manage (ligne 117);
- Ottignies via Fleurus (ligne 140);
- Couvin via Walcourt, Philippeville et Mariembourg (ligne 132);
- Erquelinnes et Jeumont via Thuin (ligne 130a).



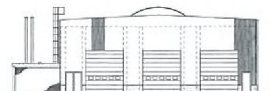


Charleroi

Des

PROJETS

en devenir



DE NOUVEAUX ATELIERS DE MAINTENANCE DU MATÉRIEL ROULANT

La SNCB a entamé dans la région de Charleroi un important programme d'investissements destinés à regrouper et à rationaliser ses activités de maintenance du matériel roulant. Ces travaux, dont le montant total s'élèvera à plus de 2 milliards de francs, sont inscrits au plan décennal d'investissements 1996 - 2005. Ils portent sur l'implantation de trois nouvelles unités techniques: un atelier de maintenance des engins de traction et des automotrices à Charleroi, un hall de maintenance des voitures à Châtelet, et un atelier de maintenance des wagons à Monceau. Une fois ces travaux terminés, la SNCB disposera d'outils extrêmement performants qui lui permettront d'assurer de manière plus efficace la maintenance de son parc de matériel roulant, et ce notamment grâce à une accélération des interventions.



STAR

21



LES TRAVAUX D'AMÉNAGEMENT EN GARE DE CHARLEROI-SUD

Les voyageurs qui fréquentent la gare de Charleroi-Sud pourront bientôt bénéficier de nouvelles améliorations destinées à leur offrir davantage de confort et de facilités.

UN NOUVEAU CENTRE DE VOYAGES

La SNCB étudie la création en gare de Charleroi d'un nouveau **Centre de Voyages**, en lieu et place des installations existantes. Celles-ci seront transformées de manière à pouvoir accueillir les voyageurs dans un cadre plus convivial, notamment grâce à l'installation de guichets ouverts.

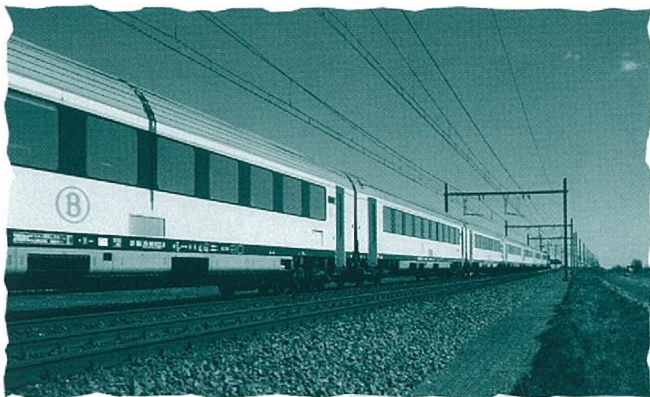
UN NOUVEAU PARKING

Aménagé au sud-est de la gare près du pont Saint-Roch, celui-ci offrira 200 places de parking supplémentaires, ce qui portera le nombre total d'emplacements disponibles à 512.

UN COULOIR SOUS VOIES PROLONGÉ

Le tunnel qui se présentait en cul-de-sac (côté Namur) sera prolongé afin d'offrir, depuis le bâtiment de la gare, un accès direct au futur parking ainsi qu'à la rue de la Villette, située de l'autre côté de la gare. L'aménagement de ce deuxième passage devrait permettre une meilleure répartition des flux de voyageurs, surtout pendant les heures de forte affluence.





VOITURE I 11
EN SERVICE SUR L'AXE
CHARLEROI - BRUXELLES - ANVERS

UN CADRE PLUS AGRÉABLE

Soucieuse de rendre à la gare de Charleroi son image classique, la SNCB projette également le ravalement de sa façade côté ville ainsi que l'enlèvement de deux annexes qui y sont accolées et dont l'aspect nuit à la qualité architecturale de l'ensemble.

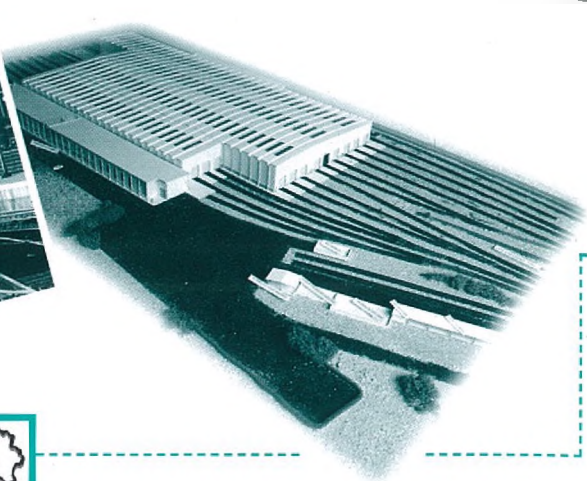
Ces travaux d'aménagement complèteront ceux que la Ville de Charleroi a entrepris dans le périmètre de la gare en vue de redonner à cet espace public la qualité urbanistique qui lui revient.

Outre ces réalisations, la SNCB projette également de réaménager les voies situées à l'entrée de la gare de Charleroi — côté Namur — afin de permettre une accélération du trafic.

DES TRAINS PLUS CONFORTABLES

L'AMÉLIORATION DES CONDITIONS DE VOYAGE PASSE AUSSI PAR LA MODERNISATION DU MATÉRIEL ROULANT.

POUR LA RÉGION DE CHARLEROI, CET EFFORT S'EST CONCRÉTISÉ SUR LA RELATION CHARLEROI - BRUXELLES - ANVERS PAR LA MISE EN CIRCULATION DE NOUVELLES VOITURES I 11, QUI BÉNÉFICENT D'UN CONFORT DIGNE DU TGV, AINSI QUE PAR LA MODERNISATION DES VOITURES M4, REMISES AU GOÛT DU JOUR.



CHARLEROI-SUD-QUAI

Un nouvel atelier intégré de maintenance des locomotives, automotrices et autorails à Charleroi

Le nouvel atelier de Charleroi-Sud-Quai est destiné à remplacer celui de Monceau, qui ne correspondait plus aux besoins actuels. Entièrement consacré à la maintenance des locomotives électriques et diesel, ainsi qu'à l'entretien des automotrices et autorails, cette installation sera équipée des derniers perfectionnements technologiques mis au point en la matière.

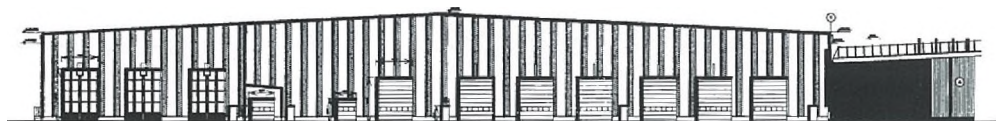
L'atelier sera édifié à Marcinelle, sur un terrain de 17 hectares appartenant à la SNCB et situé entre la Sambre et la ligne 130c (vers Couillet), sur un site occupé auparavant par un ancien faisceau de voies desservant des installations de Cockerill-Sambre.

D'une longueur de 180 m sur 110 m de large, le nouveau bâtiment occupera une superficie de près de 20.000 m².

Une fois opérationnel, l'atelier sera à même d'assurer la maintenance de 81 locomotives électriques, de 120 automotrices et de 125 locomotives diesel.

D'une conception moderne, les installations offriront tous les avantages d'un atelier "passant": les engins de traction devant faire l'objet d'un entretien pourront entrer d'un côté et sortir de l'autre sans avoir à rebrousser chemin, ce qui évitera bon nombre de manoeuvres parfois complexes et gênantes pour l'efficacité des interventions.

La mise en service des nouvelles installations, prévue pour 1999, nécessitera un effectif de l'ordre de 220 agents, contre 145 employés actuellement à l'atelier de Monceau. L'investissement s'élèvera à 1,393 milliards de francs.



CHÂTELET

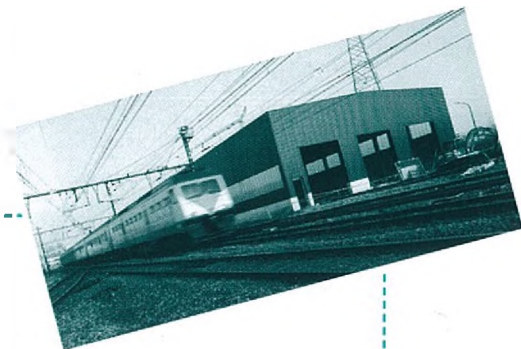
Construction d'un nouveau hall de maintenance de voitures

Le hall de maintenance de voitures de Châtelet, dont les travaux ont commencé en novembre 1995, est opérationnel depuis septembre 97. Il représente un investissement de 161 millions de francs. Sa conception est également de type "passant".

Situées sur la ligne 130 Charleroi - Namur, les installations existantes modernisées et agrandies permettent d'assurer la maintenance régulière ou occasionnelle de quelque 240 voitures. Quatre types d'interventions y sont effectuées:

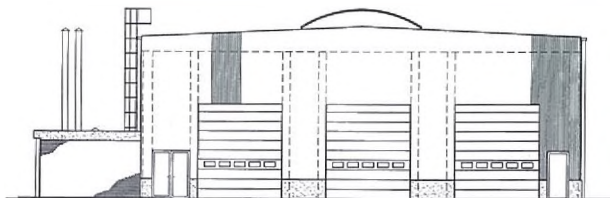
- des opérations journalières d'entretien: nettoyage et approvisionnement;
- des "visites complètes" — prévues tous les six mois et qui sont réalisées en une trentaine d'heures;
- des "grandes visites générales" — qui ont lieu tous les six ans et représentent une charge de travail d'une centaine d'heures pour une immobilisation ne dépassant pas 4 jours;
- et enfin des interventions nécessitant le retrait des voitures de leur rame, afin d'y procéder — en une trentaine d'heures de travail — à diverses réparations consécutives à certains incidents.

Parmi les travaux entrepris à Châtelet, il faut encore mentionner la construction d'une installation de vidange des WC fermés pour les nouvelles voitures voyageurs I 11 en service sur la relation Charleroi - Anvers. Cet investissement s'élève à 51 millions de francs.



LES INVESTISSEMENTS

- **Atelier de maintenance des locomotives, automotrices et autorails de Charleroi-Sud-Quai: 1,393 milliards**
- **Atelier de maintenance des wagons de Monceau-sur-Sambre: 455 millions**
- **Hall de maintenance des voitures de Châtelet: 161 millions**
- **Installations de vidange des WC fermés de Châtelet: 51 millions**
- **Travaux en gare de Charleroi-Sud: études en cours**



MONCEAU-SUR-SAMBRE

Un nouvel atelier de maintenance des wagons à la pointe du progrès

Dans le cadre de sa stratégie de regroupement des activités d'entretien du matériel roulant, la SNCB a aussi redistribué les unités chargées de la maintenance des wagons de marchandises. En fonction des interventions à effectuer, ceux-ci sont transférés tantôt vers les ateliers centraux pour y subir des entretiens approfondis, tantôt vers d'autres unités spécialisées dans les réparations rendues nécessaires à la suite de petits incidents ou accidents divers.

C'est pour effectuer ce dernier type d'interventions qu'un nouveau centre de maintenance des wagons de type "passant" sera construit à Monceau, en remplacement des installations existantes devenues inadaptees aux exigences actuelles.

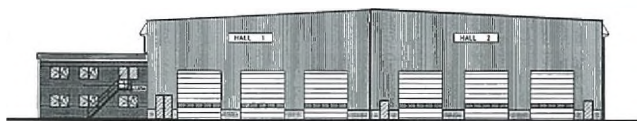
L'atelier, qui représente un investissement de quelque 455 millions, sera érigé non loin des actuelles installations d'entretien des locomotives dont les activités seront transférées à Charleroi-Sud-Quai. Les travaux, qui s'étaleront sur deux ans, ont débuté en août 1997 et devraient se terminer fin 1998.



Vous souhaitez recevoir plus d'informations ? Téléphonez
ou écrivez-nous

SNCB
Info TGV/Star 21
85, rue de France
1060 - Bruxelles

n° vert 078/15.48.05
(à tarification zonale)



STAR 21