

21

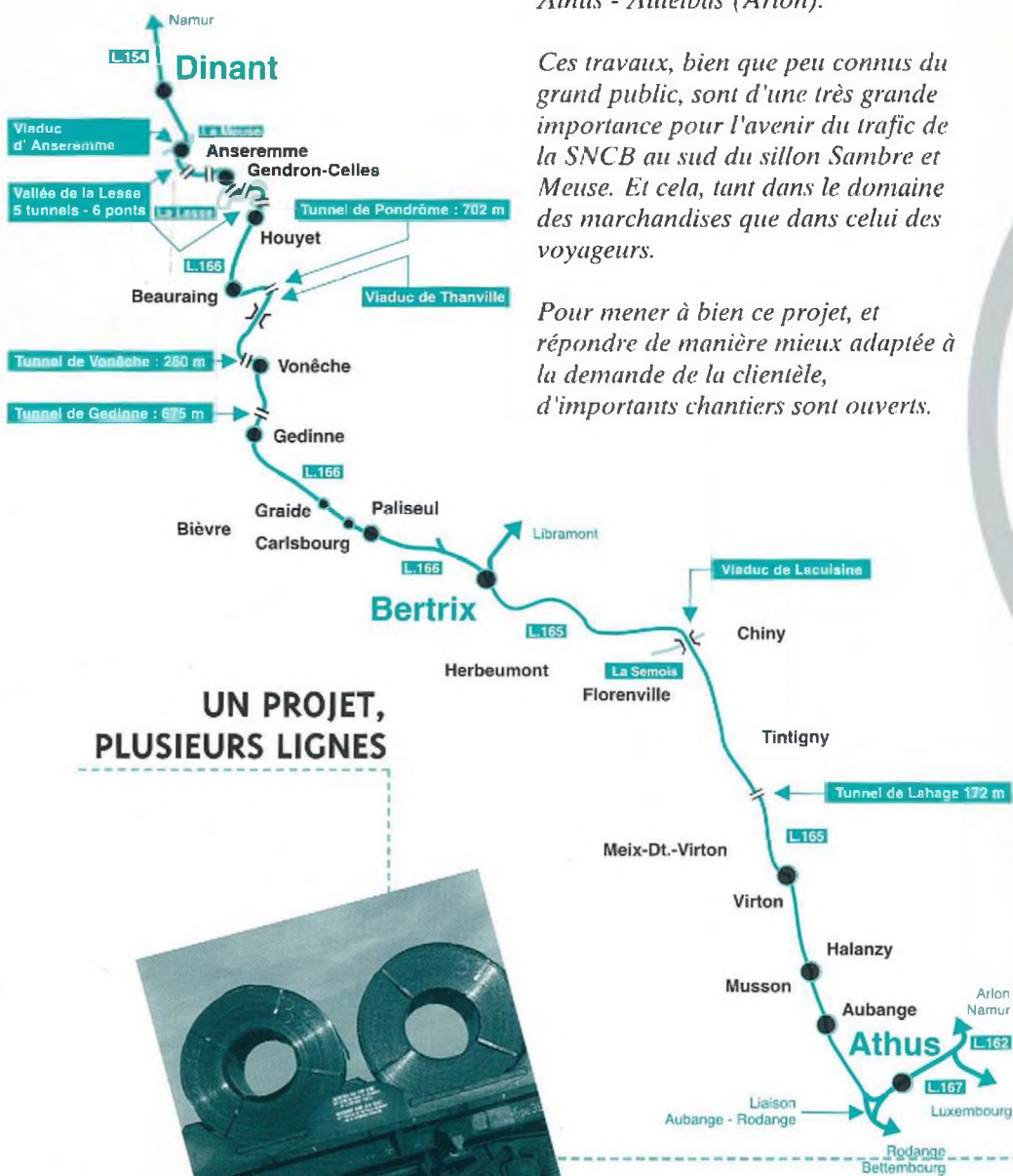
Athus-
Meuse

A L'HEURE DES
TRAVAUX

Le projet de modernisation et d'électrification de l'axe Athus-Meuse concerne principalement l'adaptation et la mise sous tension des lignes 166 (Dinant - Bertrix), 165 (Bertrix - Virton - Athus - Rodange) et de leurs antennes, Libramont - Bertrix et Athus - Autelbas (Arlon).

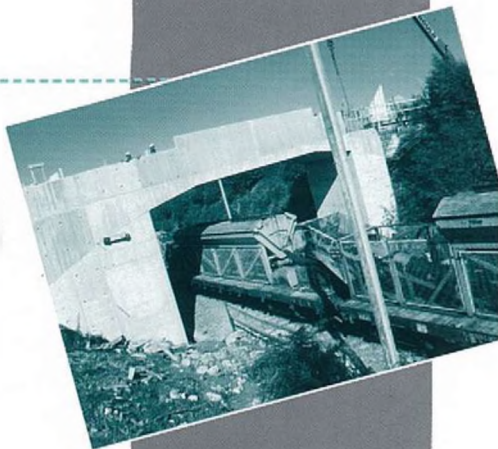
Ces travaux, bien que peu connus du grand public, sont d'une très grande importance pour l'avenir du trafic de la SNCB au sud du sillon Sambre et Meuse. Et cela, tant dans le domaine des marchandises que dans celui des voyageurs.

Pour mener à bien ce projet, et répondre de manière mieux adaptée à la demande de la clientèle, d'importants chantiers sont ouverts.





NOUVEAU PONT
ET POSE DE POTEAUX
CATÉNAIRES A BIEVRL



NOUVELLES TECHNOLOGIES: MODERNITÉ RIME AVEC SÉCURITÉ

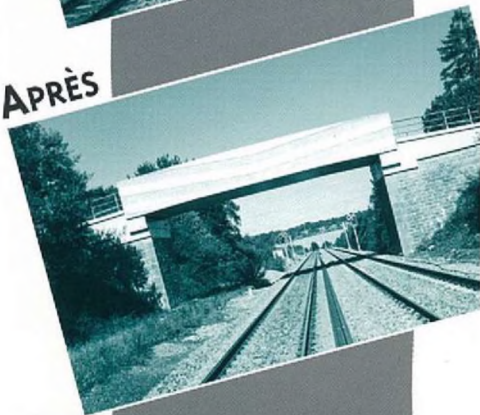
Une signalisation lumineuse moderne remplacera la signalisation à palettes. Le contrôle de toutes les circulations sur la section comprise entre Dinant et Athus se fera au départ d'un seul poste électronique à commande informatisée, situé en gare de Bertrix.

En outre, de Dinant à Athus, et de Bertrix à Libramont, la ligne sera équipée de câbles à fibres optiques qui permettront de véhiculer toutes les informations utiles à la bonne exploitation de la ligne (téléphonie, signalisation, télécommande des sous-stations et des postes auto-transformateurs).

AVANT



APRÈS



Dans le cadre du plan Star 21 de modernisation du réseau intérieur, la SNCB a entrepris d'importants travaux sur l'axe «marchandises» Athus-Meuse.

Ces travaux vont permettre aux trains de marchandises d'y circuler en traction électrique à des vitesses plus élevées (entre 90 et 120 km/h). Ils permettront également de dégager au maximum la ligne voyageurs Bruxelles - Luxembourg du trafic marchandises qui y circule actuellement. Cette ligne voyageurs pourra dès lors offrir une plus grande régularité de trafic.

L'AXE ATHUS-MEUSE:

UN AXE «MARCHANDISES» IMPORTANT POUR LES LIAISONS NORD-SUD

Le plan d'investissement de la SNCB pour la période 1996-2005, approuvé en juillet 1996 par le gouvernement fédéral, a, parmi ses objectifs, celui d'améliorer les grands axes du transport de marchandises et les installations nécessaires à leur fonctionnement.

Parmi ces grands axes du transport marchandises, l'axe Nord-Sud permet de relier les zones portuaires et le bassin de Charleroi au Grand-Duché de Luxembourg, à l'est de la France et au-delà, à la Suisse et à l'Italie.

Dans ce contexte, la SNCB favorise au maximum le développement du trafic combiné rail/route ou intermodal (remorques de camions et conteneurs placés sur des wagons). Ce mode de transport s'avère d'un intérêt primordial pour l'avenir, tant en termes de respect de l'environnement qu'en termes de sécurité de circulation et de décongestion du trafic routier.

Pour rendre ce type de trafic attrayant aux yeux de sa clientèle, la SNCB se doit de miser en priorité sur la qualité de son offre, la rapidité de son trafic, la fiabilité et la diversité de ses services.



PASSAGE INFÉRIEUR À LAIJOUR



STAR

UNE LIGNE MIXTE

Bien entendu, entre Dinant, Bertrix/Libramont et Virton, les trains voyageurs continueront de circuler.

Malgré l'électrification, la mise en circulation sur cet axe de nouvelles automotrices (alimentation électrique) à grande capacité ne s'avère pas avantageuse. Des autorails (diesel) continueront donc à y circuler. Mais à partir de 1999, de tout nouveaux véhicules offriront un confort complètement renouvelé aux voyageurs des relations Dinant-Bertrix et Libramont-Bertrix-Virton.



Vous souhaitez recevoir
plus d'informations ?
Téléphonez.

INFO TGV/STAR 21
N° vert : 078/15.48.05