

An aerial photograph of a landscape, possibly a park or industrial site, with a large, stylized letter 'B' drawn in dashed white lines. The 'B' is composed of multiple parallel dashed lines, giving it a 3D or shadowed appearance. The background shows a mix of greenery, paths, and some structures in the distance.

*De werken te  
Bierbeek*



*Sinds augustus '93 zijn de werken voor de aanleg van een tunnel onder de autosnelweg A3/E40 in Bierbeek aan de gang.*

*Deze werken kaderen in het project van de hogesnelheidstrein (HST). Op het baanvak Brussel-Luik zal de HST tot Leuven gebruik maken van de bestaande lijn, die evenwel wordt gemoderniseerd en wordt uitgebreid tot 4 sporen. Dit komt ook het binnenlands verkeer ten goede. Ter hoogte van de N25-Meerdaalboslaan (tussen de afrit Haasrode en de Tiensesteenweg) begint de nieuw aan te leggen hogesnelheidslijn, die tot even voor Luik zal gekoppeld worden aan de autosnelweg.*

*De werken zullen iets meer dan twee jaar duren en kosten ongeveer 600 miljoen Bf. Ze omvatten de realisatie van de nodige grond- en tunnelwerken, inclusief de aanleg van nieuwe verbindingswegen, maar niet de aanleg van het spoor en de bovenleidingen. Er wordt uitsluitend gewerkt in de zone tussen het Stenenkruis en de Dreefstraat.*

*De werken zijn in twee fasen verdeeld.*

## **DE WERKEN TE BIERBEEK**



## Eerste fase

In de eerste fase wordt de tunnel gegraven aan de zijde van Leuven, dus ten noorden van de autosnelweg A3/E40. De werf bevindt zich tussen de Merenstraat en de Herpendalstraat. Volgens het ontwerp zullen de twee sporen steeds onder het maaiveld liggen. Buiten het tunnelgedeelte zijn langs weerszijden van het tracé aarden wallen voorzien, die 4 meter boven de sporen zullen reiken. De wallen, die als afscherming dienen, zullen de spoorinfrastructuur in het landschap integreren. Ze hebben als bijkomend voordeel een belangrijke afname van de geluidshinder.

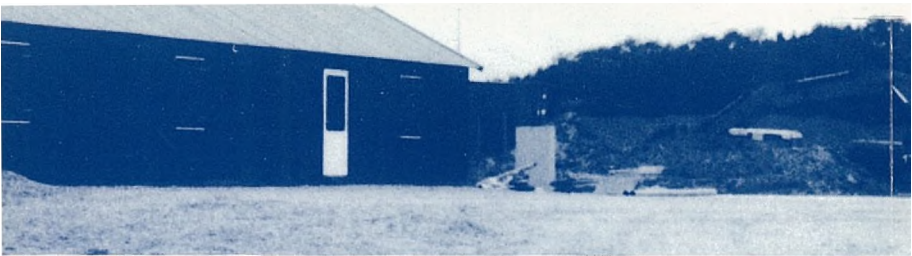
Een nieuwe verharde verbindingsweg tussen de Herpendalstraat en de Merenstraat wordt langs de Herpendalbeek aangelegd. Deze weg loopt dus over de tunnel, parallel met de noordelijke tunnelingang.

Voor de realisatie van het tunnelgedeelte ter hoogte van de A3/E40 is het de bedoeling het noordelijk baanvak (Luik-Brussel) om te leggen op het zuidelijk baanvak (Brussel-Luik). Dit gebeurt in volledige samenspraak en coördinatie met de betrokken besturen.

Voor deze fase zijn er geen gemeentelijke wegomleggingen voorzien.

## Tweede fase

In de tweede fase wordt aan de zuidkant van de autosnelweg gewerkt. De ondergrondse verbinding met de noordelijke zijde, het resterende deel van de tunnel en de spoordijk tussen de



autosnelweg en het tracé worden dan aangelegd.

De tunnel loopt verder onder de autosnelweg en de Korbeek-Losestraat door en komt vlak daarachter boven. In deze fase moet de Korbeek-Losestraat onderbroken worden omdat de tunnel er vlak onder komt te liggen en de bestaande nutsleidingen (riolering, waterleidingen,...) onder het wegdek moeten worden aangepast. De Mollendaalbeek wordt eveneens onder het tracé ingebuisd.

In deze fase van de werken moet het gemeenteverkeer worden omgelegd. Het plannetje geeft aan hoe dit zou gebeuren volgens het voorstel in de bouwaanvraag: de omlegging maakt gebruik van de Herpendalstraat, de nieuwe verbindingsweg tussen de Herpendalstraat en de Merenstraat, de brug van de Merenstraat over de autosnelweg en een opnieuw te verharderen straat tussen de Merenstraat en de Korbeek-Losestraat. (Er kunnen nog wijzigingen volgen van dit voorstel na besprekingen met de gemeentelijke overheden).

De grens van de HST-werken bevindt zich op 20 meter voor de Dreefstraat (westkant).

### **Andere wetenswaardigheden**

Tijdens de werken onder de autosnelweg verloopt het omgelegde verkeer eerst over het zuidelijke, dan over het noordelijke rijvak. De werkmethode voor de realisatie van de tunnel vereist immers het openleggen van het wegdek. Er zullen echter steeds voldoende rijstroken per richting beschikbaar blijven. Ter hoogte van de bocht van de Herpendalstraat aan de autosnelweg komt er een pompkelder met automatische

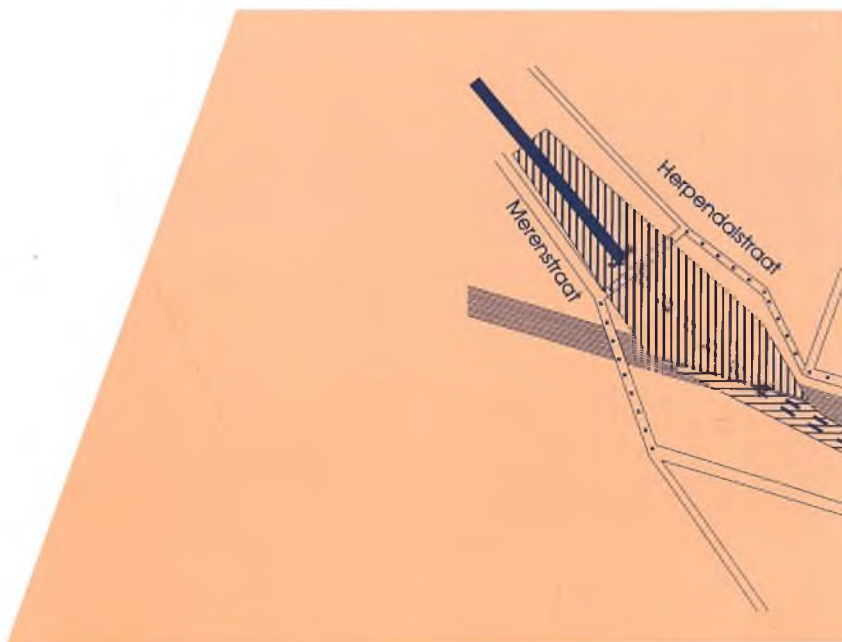




pompen om de tunnel te beveiligen tegen een gebeurlijke toevloed van water, bijvoorbeeld bij onweer. Bovendien is er een rookafzuigstelsel.

Aan de zuidkant en evenwijdig met de E40, in de zone ter hoogte van de Daalstraat worden in een latere fase geluidswerende berm en aangelegd. Ter hoogte van de brug boven de Korbeeklosestraat worden eveneens geluidsschermen geplaatst.

De uitgegraven gronden zullen tijdelijk opgeslagen worden ten noorden van de autosnelweg, tussen het tracé van de spoorlijn en de Merenstraat. Deze grond zal benut worden bij later geplande HST-werken.

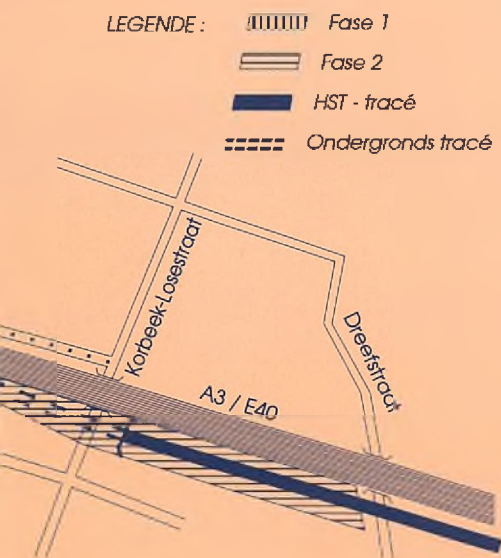


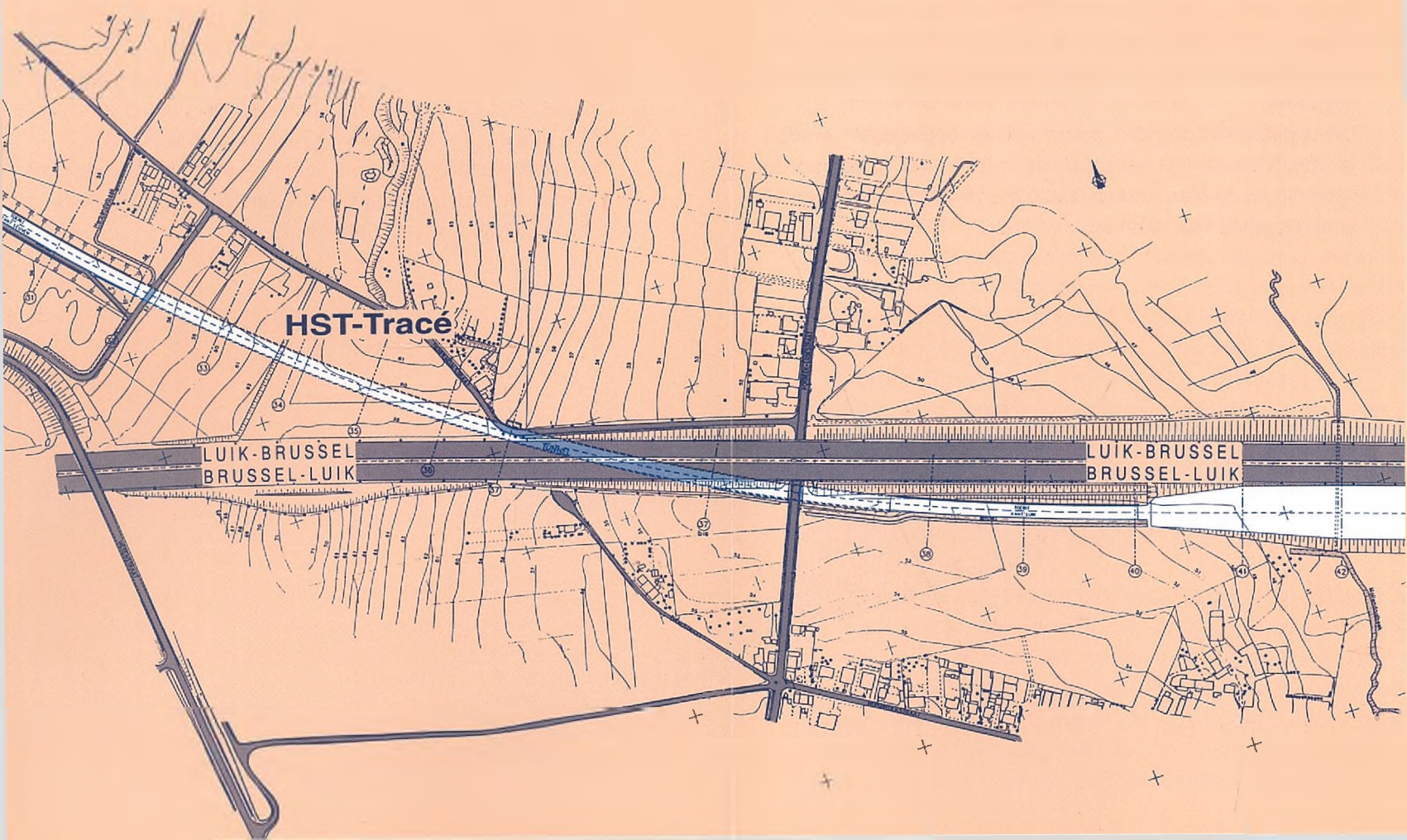
Tenslotte volgt de afwerking: de Herpendalstraat zal in zijn oorspronkelijke toestand worden hersteld, na dienst te hebben gedaan voor het werfverkeer en als omleidingsweg. De Korbeek-Losestraat krijgt zijn oorspronkelijk wegdek terug na te zijn opgebroken voor de uitgraving van de tunnel. De aarden wallen langs het tracé krijgen streekeigen aanplantingen. Het talud tussen de autosnelweg en het tracé aan de zuidzijde wordt beplant met laagbloevende heesters.

### Nog vragen?

Voor meer informatie betreffende de werken in Bierbeek kan u tijdens de kantooruren contact opnemen met Bert Van Impe, leidend ambtenaar bij TUC-Rail, het filiaal van de NMBS dat instaat voor de technische studie en de opvolging van de HST-werken. Tel.: (02)529.79.73. Fax: (02)529.78.10.

De werfverantwoordelijken voor de werf in Bierbeek zijn Hendrik Somers en Hugo Van Laer. Tel.: (016)46.08.34 of (016)46.08.69. Fax: (016)46.08.10.







# H.S.T.-werken te BIERBEEK

De N.M.B.S. bouwt hier  
een spoorwegtunnel  
van 770 m lengte  
onder de autosnelweg A3/E40

Aanvang der werken : augustus 1993  
Duur-der werken : 450 werkdagen



N M B S  
TUC RAIL  
BETONAC  
HASSE TOESTREVENING  
B-1911 GENT-TRIER  
TEL. 091 45 45 77  
FAX 091 45 45 55



Voor algemene informatie over het HST-project in België of het STAR 21-plan voor de modernisering van het binnenlandse net, bel of schrijf naar:

**NMBS**

**HST/STAR 21 - info**

**postbus 153**

**1060 Brussel 31**

**groen nummer: (078)15.48.04**

**(van 09u00 tot 12u30 en van 13u30 tot 16u00)**

Verantwoordelijke uitgever: Louis Gillieaux,

Frankrijkstraat 85, 1070 Brussel

Ontwerp: NMBS/TUC Rail

September 1993