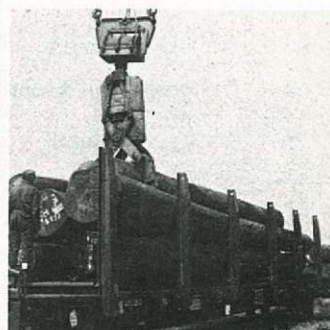
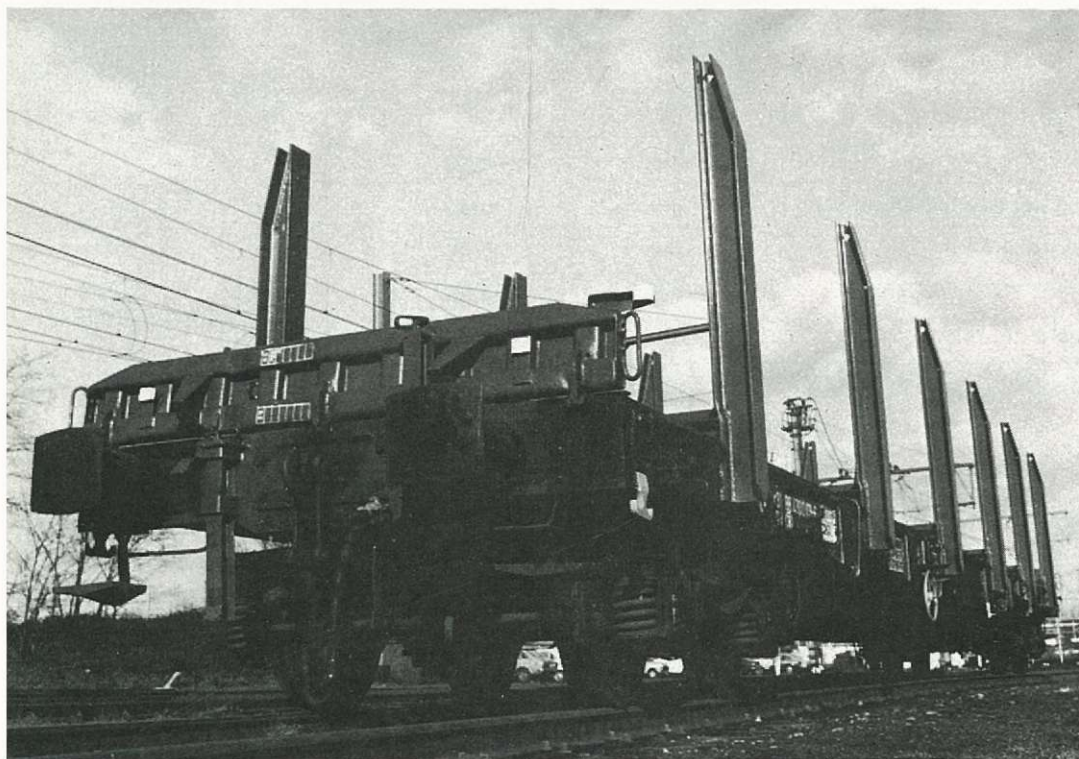


een speciaal type van platte wagen met draaistellen.

Ss



stammen. Ze zijn 18,50 m lang en kunnen ook gebruikt worden voor het vervoer van buizen, profielen en andere gelijkaardige goederen, waarvoor lange wagens met sterke en vrij hoge rongen nodig zijn, zodat het laadvermogen ten volle kan benut worden. Opklapbare kopschotten zorgen ervoor dat de lading tijdens het vervoer niet abnormaal kan verschuiven.

Over de gehele wagenlengte verdeeld zijn er 4 bindkabels met doeltreffende spanmechanismen. Die kabels beschermen de lading, zodat ze niet meer moet vastgelegd worden met staal-draad en het arbeidsloon niet zo hoog oploopt.

De lading rust op vaste leibalken tussen de rongen, zodat er tussen wagenvloer en lading een vrije ruimte blijft die het laden en lossen met hijstouwen vergemakkelijkt. Op die leibalken zijn houten dwarsbalken bevestigd, die de lading tijdens het vervoer tegen verschuiving beschermen.

De gegevens over de toegestane en geconcentreerde lasten zijn op de zijkanten van de wagens in de gewone tabellen vermeld. Elke afzender kan aan de hand ervan nagaan of zijn lading de voorgeschreven maxima niet overschrijdt.

Al gezien, een platte draaistelwagen Ss? We beperken ons in dit artikel tot die wagens met vaste rongen van bijna twee meter hoog.

Die wagens zijn speciaal ontworpen voor het vervoer van boom-



SPOORNIEUWS
N° 3 - 1980

Raadpleeg de specialisten:

Neem inlichtingen alvorens een Ss-wagen te kiezen.

Is het werkelijk de aangewezen wagen voor het vervoer van uw goederen?

Is het echt de geschiktste wagen?

Die vragen, en nog andere van technische of commerciële aard, kunt u aan onze specialisten voorleggen.

De Behandelingsdienst -
Vervoer - Afdeling 13.1
Frankrijkstraat 85,
1070 Brussel
Tel. 02/523 80 80,
toestel 2139 of 2135.

De Handelsdirectie
Afdeling 62.3
Frankrijkstraat 85,
1070 Brussel
Tel. 02/523 80 80,
toestel 2619 of 2661.

Ook bij de handelsagentschappen van de NMBS in België of in het buitenland kunt u te rade gaan.

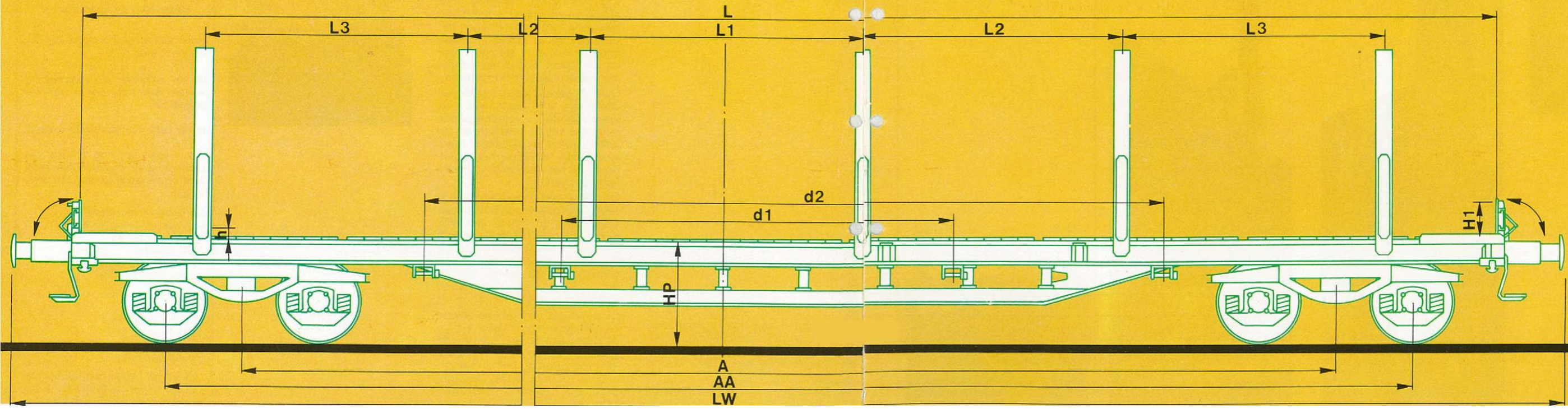
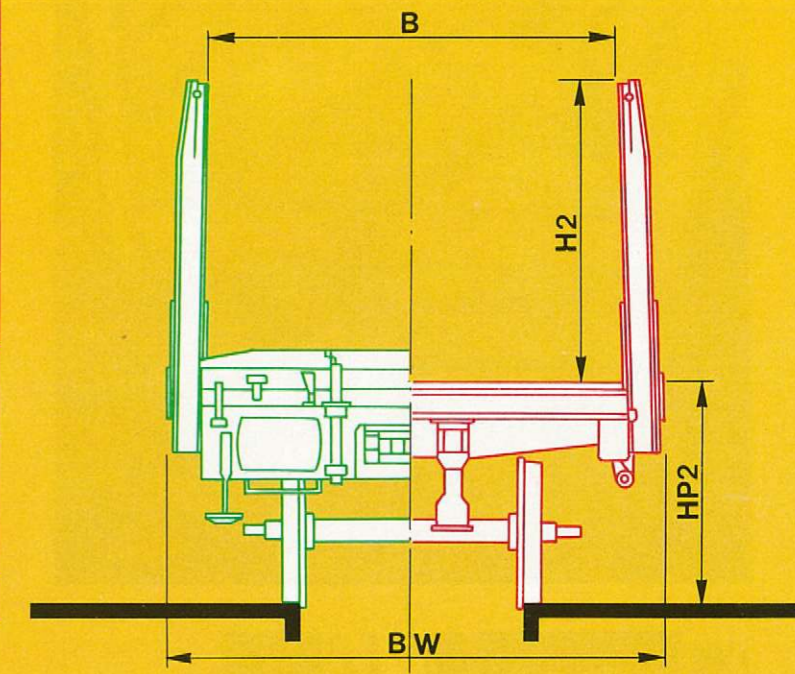
S speciaal type van platte wagen met draaistellen

S kan tot 100 km/h rijden

4 eerste cijfer van het reeksnummer van het type S.



1	U.I.C.-code	Ss	17	Vaste leibalken	aantal	6			
2	Type	3514 E1		hoogte boven de vloer = h1	mm	165			
3	Aantal	10	18	Bindinrichtingen aantal		4			
4	Wagennummer internationale code reeksnummer	3188		afstand d1	mm	4.550			
		430 0 100-5 109-6		afstand d2	mm	10.060			
5	Verbouwingsjaar	1979	19	Gemiddeld eigengewicht	t	25,5			
6	Totale lengte = LW	mm	20	Toegestane lasten	t	A	B	C	
						38,5	46,5	54,5	
7	Afstand tussen de spilen van de draaistellen = A	mm				S	38,5	46,5	54,5
8	Afstand tussen de eindassen = AA	mm	21	Maximale geconcentreerde lasten	m-t	m			
9	Totale breedte = BW	mm				a-a	2	32	33
10	Hoogte van de vloer = HP	mm				b-b	5	35	38
11	Hoogte van het laadvlak = HP2	mm				c-c	9	36	44
12	Nuttige lengte = L	mm				d-d	15	44	54,5
13	Nuttige breedte = B	mm				e-e	18	54,4	24
14	Hoogte van de opklapbare kopschotten boven de vloer	mm	22	Maximumlasten op de leibalken	t				
15	Vaste zijrongen aantal nuttige hoogte = H2	mm							
			2 x 6	1.995					
16	Afstand tussen de rongen L1 L2 L3	mm							
		3.200							
		3.100							
	L3	mm	23	Minimumstraal van de boog	m				
	L2	mm							
	L1	mm							



een speciaal type
van platte wagen
met draaistellen

