



# Le nouvel uniforme de la SNCB visible à partir d'aujourd'hui par les voyageurs

**Dans les prochains jours, les voyageurs pourront apercevoir une trentaine de collaborateurs de la SNCB travailler dans leur nouvel uniforme. Plus de 4000 collaborateurs de la SNCB directement en contact avec les clients disposeront de leur nouvel uniforme dès le 1er juin 2020.**

Jusqu'à la fin du mois de décembre, un panel d'accompagnateurs de train, de sous-chefs de gare et d'employés commerciaux de la SNCB vont tester leur nouvel uniforme dans les conditions réelles : ils réaliseront les gestes du quotidien de leurs métiers respectifs afin d'apporter les dernières adaptations aux différentes pièces de leur tenue avant la production finale : évaluation des coutures, de la résistance aux intempéries, au froid et au lavage, l'ajout de poches éventuelles, etc.

Le nouvel uniforme, décliné en de nombreuses pièces (dont une version « été » et « hiver », comme c'est déjà le cas actuellement) sera désormais bleu foncé, avec une chemise bleu clair pour les accompagnateurs de train. Le logo de la SNCB figurera sur le képi et sur la poitrine. Les

dames auront le choix entre un pantalon, une jupe et, nouveauté, une robe, bleu foncé également. La chemise du personnel de gare (sous-chefs de gare et agents commerciaux) sera quant à elle d'un bleu vif.

Cette nouvelle garde-robe adopte un style à la fois moderne et intemporel, fonctionnel et élégant, dans des couleurs résolument « SNCB » : la reconnaissance par les voyageurs des membres du personnel est en effet très importante, ceux-ci étant à leur disposition pour les renseigner et les informer au mieux.

## **Une société belge**

Le choix de l'uniforme a été fait par un jury composé de membres de différents départements de la SNCB, par des voyageurs et par l'ensemble des porteurs eux-mêmes. Chaque accompagnateur, personnel de gare et de vente a en effet pu évaluer et choisir l'uniforme idéal, parmi une sélection de plusieurs modèles, sur la base de photos. Un panel a pu, en plus de voir les photos, évaluer les prototypes des firmes sélectionnées pour la phase finale afin de tester la qualité des matières et tissus. Une consultation d'un panel de voyageurs de la SNCB a également été organisée afin de connaître leur préférence parmi les choix finaux. A la fin du processus, c'est la firme Xandres qui a été choisie, suite à un marché public, pour la qualité, le design, la portabilité, le confort et la fonctionnalité de sa proposition mais également pour son caractère durable. Cette société, belge, a été choisie pour une période de 4 ans, reconductible 8 fois pour une période d'un an.

Un webshop sera mis en ligne pour permettre aux collaborateurs de la SNCB de choisir directement les pièces souhaitées, notamment via leur smartphone, au moyen d'un système de points.

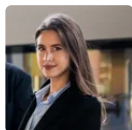
## **Durabilité**

Un aspect important pour la SNCB était celui relatif à la durabilité. La firme retenue propose un plan de durabilité dans lequel les matières premières, les aspects sociétaux, le processus de production et le recyclage sont pris en compte :

- Les conditions de travail sont strictement respectées.
- Les textiles sont, autant que possible, fabriqués en fibre naturelles.
- Les normes environnementales sont strictement respectées.
- Chaque pièce de la collection sera recyclée à de nouvelles fins. Par exemple, les tissus seront transformés en fils pour créer de nouveaux vêtements, en tissus d'ameublement, en matériaux isolants ou en matériaux acoustiques.

Les uniformes actuels, qui dataient d'il y a dix ans, seront quant à eux également recyclés.

Les prises de mesure de chaque accompagnateur, personnel de gare et personnel de vente de la SNCB ont lieu de début novembre à fin janvier 2020. La production des uniformes se déroulera de janvier à avril 2020. En juin prochain, les plus de 4000 collaborateurs de la SNCB concernés porteront leur nouvel uniforme.



## Elisa Roux

Porte-parole SNCB

 [elisa.roux@sncb.be](mailto:elisa.roux@sncb.be)

---

### A PROPOS DE LA SNCB

Avec plus de 900.000 voyageurs par jour, la SNCB veut être la solution pour une mobilité confortable et durable en Belgique. Son objectif : des clients satisfaits qui considèrent le train comme une solution évidente à leurs besoins en mobilité. La SNCB investit dès lors dans un mode de transport orienté client, dans des trains ponctuels et bien entretenus ainsi que dans des gares confortables, fonctionnelles et qui intègrent parfaitement les autres modes de transport intermodaux. La SNCB compte 18.400 collaborateurs qui, chaque jour, placent le client au centre de leurs préoccupations.

 [www.sncb.be](http://www.sncb.be)

Newsroom published with Prezly: PR Software