

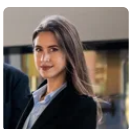
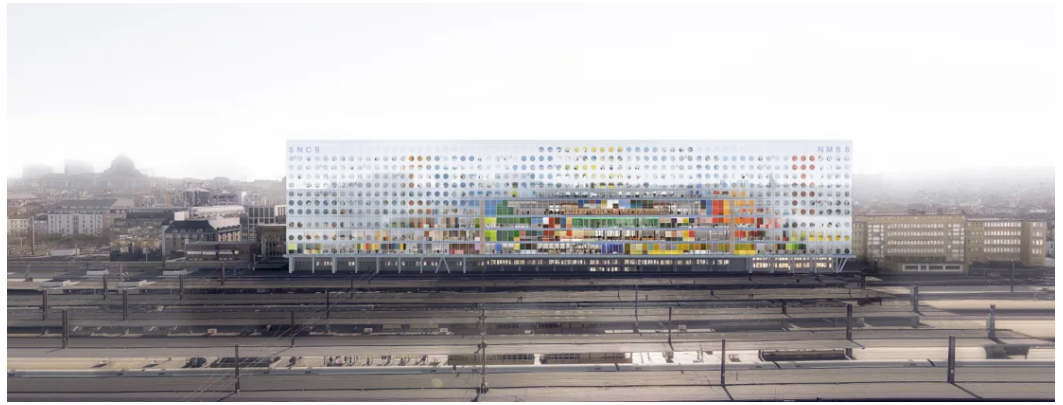


# Nouveau siège de la SNCB : le consortium BESIX-BPC/BPI et Immobel a été désigné

Vendredi 21 février 2020 — Le Conseil d'administration de la SNCB a approuvé aujourd'hui la désignation du consortium BESIX-BPC/BPI et Immobel, en tant que soumissionnaire préférentiel, dans le cadre de la procédure relative à la réalisation du nouveau siège de la SNCB. Celui-ci sera situé à la gare de Bruxelles-Midi, sur le site des bâtiments de la SNCB présents sur l'avenue Fonsny, dont fait partie l'ancien Tri Postal.

Ce projet trouve son origine dans la volonté de rassembler l'ensemble des directions de la SNCB, pour instaurer plus de transversalité et de collaboration entre les services. La superficie s'élèvera à environ 75.000 m<sup>2</sup> bruts, permettant d'accueillir les différentes directions de la SNCB, ainsi que sa filiale HR-Rail, réparties aujourd'hui sur plusieurs sites autour de la gare de Bruxelles-Midi.

Le projet comporte, d'une part, la vente des immeubles de bureaux existants appartenant à la



**Elisa Roux**

Porte-parole SNCB

 elisa.roux@sncb.be**Vincent Bayer**

Porte-parole SNCB

 vincent.bayer@sncb.be**A PROPOS DE LA SNCB**

Avec plus de 900.000 voyageurs par jour, la SNCB veut être la solution pour une mobilité confortable et durable en Belgique. Son objectif : des clients satisfaits qui considèrent le train comme une solution évidente à leurs besoins en mobilité. La SNCB investit dès lors dans un mode de transport orienté client, dans des trains ponctuels et bien entretenus ainsi que dans des gares confortables, fonctionnelles et qui intègrent parfaitement les autres modes de transport intermodaux. La SNCB compte 18.400 collaborateurs qui, chaque jour, placent le client au centre de leurs préoccupations.

 [www.sncb.be](http://www.sncb.be)

Newsroom published with Prezly: PR Software