

De familie" container,, maakt het goed!

Het bewijs? Ze gaat op reis!

Zoiets is heden ten dage een teken van gezondheid.

Wij bedoelen hier de „kleine containers” van de spoorwegen. Maar, pas op: ze zijn klein, maar respectabel van inhoud!

Hier is trouwens, zoals voor elke rechtgeaarde familie, de onvermijdelijke „familiefoto”.



Van links naar rechts, een container type C (inhoud 2 tot 3 m³), een container type B (1,2 tot 2 m³) en een container type A (1,0 tot 1,2 m³). U hebt wellicht al begrepen dat het een typefamilie is. Er zijn er inderdaad van alle slag.

Wij hebben voor U in de volgende tabel een samenvatting opgemaakt:

Categorieën	Type A 1 m ³ tot 1,200 m ³		Type B van + 1,200 m ³ tot 2 m ³				Type C van + 2 m ³ tot 3 m ³		
	volle	tralie	volle	volle	volle	tralie	volle	latwerk	volle
Te gebruiken voor	alle vervoer	klein vee	geïsoleerde cont. voor bederfelijke (1) waren (2)		alle vervoer	klein vee	alle vervoer		
Bruikbare binnenlengte m	1,43	1,28 (3)	1,46	1,41	1,65	0,94 (3)	2,03	1,89	2,03
Bruikbare binnenbreedte m	0,83	0,78 (3)	9,92	0,87	1,05	1,02 (3)	1,05	1,10	1,05
Bruikbare binnenhoogte m	0,96	0,51 (3)	1,05	1,13	1,15	0,51 (3)	1,32	1,42	1,39
Inhoud m ³	1,180	1	1,500	1,400	2	2	2,81	3	3
Benaderende last kg	1.240	1.225	855	1.050	1.190	1.105	1.060	1.120	1.150
Eigengewicht	260	275	645	450	310	395	440	380	350
Aantal vakken	1	2	1	1	1	4	1	1	1

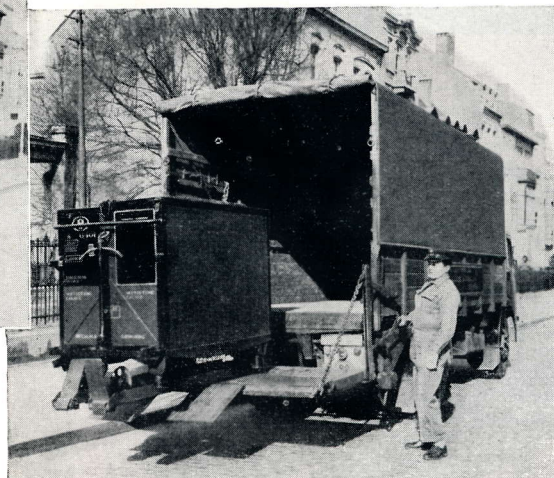
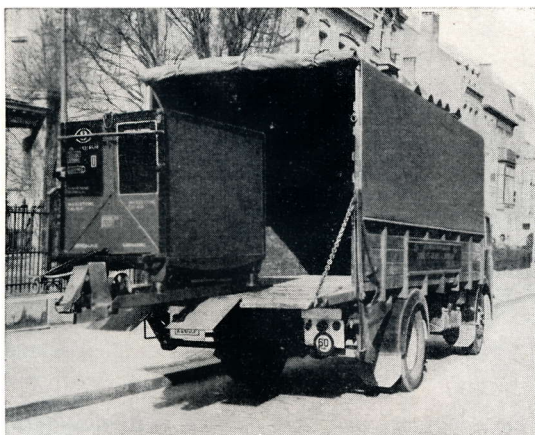
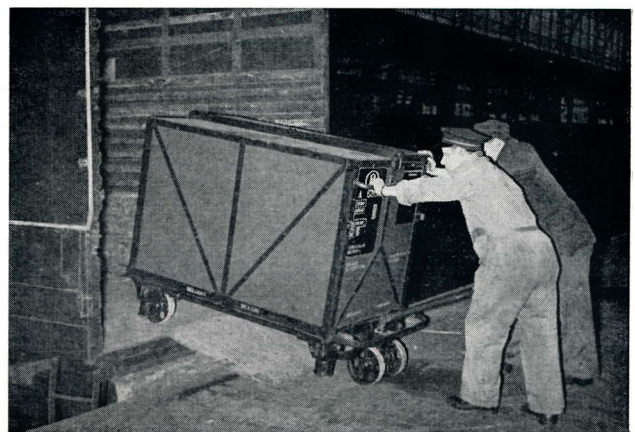
(1) De koeling gebeurt door middel van ijs.

dak).

(2) De koeling gebeurt door middel van droog ijs (openslaand

(3) Afmetingen van elk vak.

De container is een stevige kist voorzien van metalen wielletjes, waarmee hij in de installaties van de gebruiker zonder moeite wordt verplaatst of op een wagen of een vrachtauto gezet.



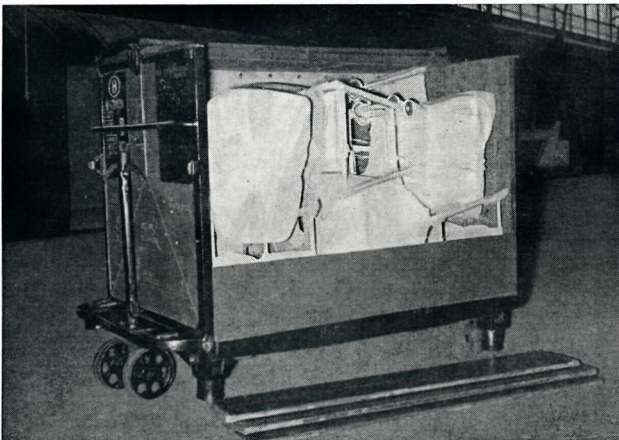
Het achterpaneel van onze vrachtauto's wordt door middel van een hydraulische inrichting bewogen, zodat de containers op de grond kunnen opgenomen of afgezet worden. De container is het beste middel voor het volledig „huis-aan-huisvervoer” en de producten moeten onderweg helemaal niet gemanipuleerd worden.

(foto's Putman)



Tijdens het gebruik kunnen de wieltjes buiten dienst gesteld worden en de container staat „op eigen benen”.

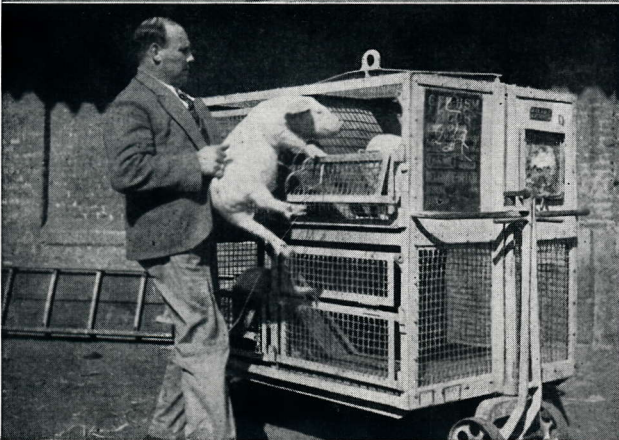
Bovenaan ziet men een van de twee ringen waarmee de container eventueel met een hijsstoestel kan opgetild worden.



Wat kan men in een container vervoeren?

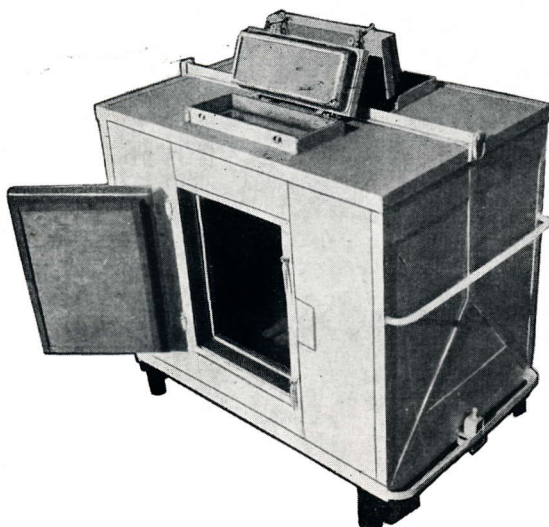
In één woord: alles.

De container is natuurlijk uitstekend geschikt voor breekbare producten. Zijn stevige constitutie vormt een doeltreffende bescherming en er is bijna geen verpakking nodig.



Het gaat zelfs helemaal zonder verpakking!

Soms volstaat een weinig stro.



Dat biggetje zal zijn laatste reis waarschijnlijk in een geïsoleerde container maken.

Wij moeten nu wel even over tarieven praten: containers voor stukgoed worden behandeld als gewone colli of exprescolli, volgens het door de afzender gevraagd tarief, met dien verstande dat de klant alleen betaalt voor het gewicht van de vervoerde waar, container niet inbegrepen; er is evenwel een minimum gesteld:

1. in binnenverkeer:
 - categorie A : 200 kg per container
 - categorie B : 400 kg per container
 - categorie C : 600 kg per container
2. in internationaal verkeer:
 - categorieën A, B en C : 200 kg per container.

Wordt de container in België gebruikt, dan wordt een gebruiksrecht geheven waarin het afhaal- en bestelloon voor de ledige container begrepen is:

containers van 1 tot 1,2 m³ : 60 F
 containers van meer dan 1,2 tot 2 m³: 75 F
 containers van meer dan 2 tot 3 m³ : 100 F

De zendingen in containers worden naar bijna al de landen van Europa vervoerd.

In internationaal verkeer betaalt men een gebruiksrecht dat geldig is voor het volledig traject, doch dat verschilt volgens het land van bestemming:

Naar de volgende landen	Categorieën van containers		
	A	B	C
	F	F	F
Bulgarije	265	331	397
Denemarken	167	209	250
Duitsland D.R.	167	209	250
Finland	265	331	397
Frankrijk	118	148	177
Griekenland	265	331	397
Groot-Brittannië	118	148	177
Hongarije	216	270	324
Italië	167	209	250
Joego-Slavië	216	270	324
Luxemburg	82	115	148
Nederland	118	148	177
Noorwegen	265	331	397
Oostenrijk	167	209	250
Polen	216	270	324
Portugal	216	270	324
Roemenië	265	331	397
Spanje	167	209	250
Tsjecho-Slowakije	167	209	250
Turkije	314	393	471
West-Duitsland (behalve Saarland)	98	131	163
Saarland	167	209	250
Zweden	216	270	324
Zwitserland	167	209	250

In die prijzen is evenwel niet het afhaal- of bestelloon voor de ledige container begrepen. In België wordt een toeslag van 40 F geheven voor de afhaling of de bestelling. In het buitenland verschilt die (eventuele) toeslag van land tot land.

PARTICULIERE CONTAINERS.

De aan particulieren toebehorende containers die overeenstemmen met de door de spoorweg opgelegde bouwnormen, worden door de spoorweg aangenomen.

Voor die containers geldt een zelfde stelsel van vervoerprijzen als voor de „netcontainers”, met de bijzonderheden die voortvloeien uit het feit dat ze geen containers van de spoorweg zijn. Zo wordt vanzelfsprekend geen gebruiksrecht toegepast. Verder worden de ledige containers vervoerd tegen dezelfde voorwaarden als de verpakkingen die moeten dienen of gediend hebben voor een beladen transport, d.w.z. met een vermindering van 50% op de normale prijzen.

In één nacht met mijn auto
op de drempel van Spanje



DANK ZIJ DE

AUTO-NACHTEXPRESS

BRUSSEL (SCHAARBEEK) - NARBONNE

Andere diensten voor AVIGNON - MUNCHEN - MILAAN

Aansluitingen voor ROME - BRINDISI/GRIEKENLAND