

## AFHALING EN BESTELLING AAN HUIS VAN PA-CONTAINERS IN DENEMARKEN

Wij vernemen dat van 1 januari 1967 af in Denemarken een besteldienst van PA-containers functioneert bij vertrek uit of ter bestemming van het station Odense.

Van die datum af is er echter geen camionagedienst voor PA-containers meer in Kopenhagen en de omliggende stations. Anderzijds kunnen voor belangrijke transporten de afhaling en de bestelling aan huis in andere localiteiten bekomen worden mits vooraf hieromtrent met de Deense Staatsspoorwegen wordt overeengekomen.

De aanvraag dient gericht tot:

Ministeriet for offentlige Arbejder  
Generaldirektoratet for Statsbanerne  
Solvgade 40, Kobenhavn K. - Danmark.

Wij herinneren er onze lezers aan dat de PA-container een recipiënt is, met een inhoud van ongeveer 5 ton, die zowel op een wagon als op een speciaal ingerichte vrachtauto wordt vervoerd (3 containers per wagon; 1 container per vrachtauto). De containers worden zeer gemakkelijk van een wagon op een vrachtauto geladen en omgekeerd. Aldus is het mogelijk met gemak grote ladingen van huis tot huis te vervoeren. Er bestaan overdekte, open en cilindrische containers voor het vervoer van vloeistoffen.

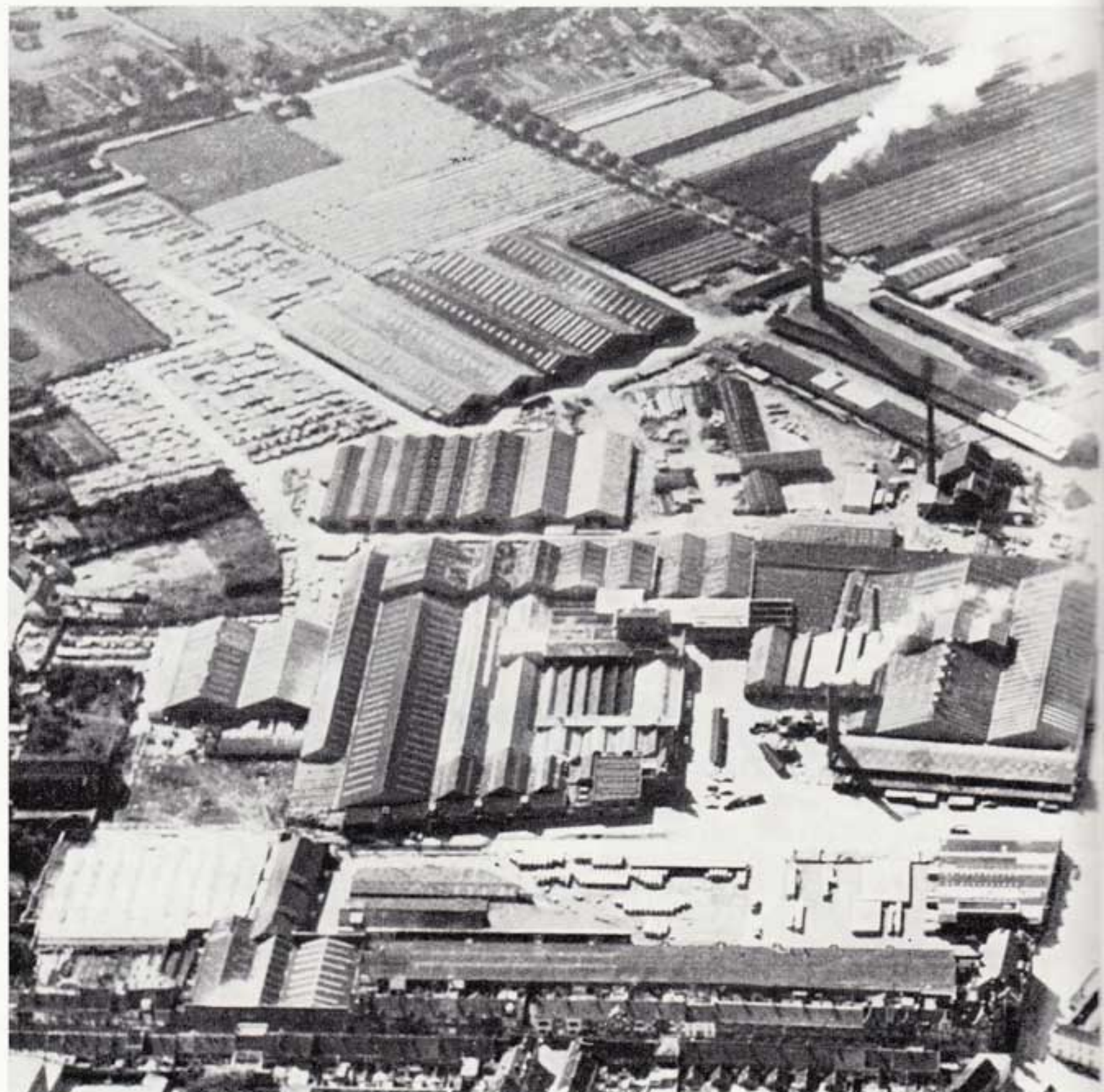
## EUROPESE „POOL” VAN PALLETS

De Joegoslavische spoorwegen nemen deel aan de Europese pool van pallets sedert 1.1.1967.

De benutting van platte standaardpallets (80 x 120 cm) is bijgevolg toegelaten tussen België en de netten van de volgende landen:

Oost-Duitsland (DR).  
West-Duitsland (DB).  
Oostenrijk (ÖBB).  
Denemarken (DSB).  
Frankrijk (SNCF).  
Hongarije (MAV).  
Italië (FS).  
Luxemburg (CFL).  
Nederland (NS).  
Noorwegen (NSB).  
Zweden (SJ).  
Zwitserland (SBB-CFF).  
Tsjecho-Slovakije (CSD).  
Joegoslavië (JZ).

# Modern Materieel



1

1.  
*Luchtfoto van de instellingen van onze klant, de N.V. Scheerders van Kerckhove-fabrieken (SVK) te St-Niklaas.*

2.  
*Een stel beladen Pneumexwagens bij aankomst op het aansluitspoor van de klant.*

# voor Goederenvervoer

*Onder deze titel werden in nr. 4 van Spoornieuws (juli 1961) technische gegevens gepubliceerd nopens 3 nieuwe typen van gespecialiseerde wagens met pneumatische lossing, die door de N.M.B.S. ter beschikking van haar cliëntele werden gesteld.*



2

Deze moderne wagens die de terminale behandelingskosten aanzienlijk verminderen, hebben sedert dien een groot succes geboekt vooral voor massaal en geregeld vervoer van losgeladen goederen.

Met het doel de redenen hiervan in het daglicht te stellen is onze redactie dan ook gaan aankloppen bij een belangrijke

gebruiker, de N.V. Scheeders van Kerckhove's te St.-Niklaas waar dhr Noppe, Handelsdirecteur, zeer bereidwillig onze vragen heeft beantwoord.

**Vraag :**

Mijnheer de Directeur, de aanvoer van de voor uw fabriek noodzakelijke grondstof-

fen geschiedt sedert jaren per spoor. Mogen we U beleefd verzoeken, ten behoeve van onze lezers, uw bevindingen terzake te willen mededelen.

**Antwoord :**

Wel ja, de SVK-fabrieken behoren qua oppervlakte, tewerkstelling en verschei-

denheid van asbest-cementprodukten en andere bouwmaterialen in 't algemeen tot de grootste industriële complexen van België. Hun oppervlakte beslaat ruimschoots 110 ha, waarvan er 14 door gebouwen ingenomen worden. Ongeveer 1400 arbeiders en bedienden zijn er tewerkgesteld. Het SVK-nijverheidscomplex omvat acht fabrieken van diverse bouwmaterialen. U ziet ze op de luchtfoto (pagina's 6 en 7).

U begrijpt dan ook dat de regelmatige bevoorrading van een gerationaliseerde asbest-cementfabriek zoals SVK, uiterst belangrijk is om de productie niet te remmen. Daarenboven dient het cement in massale en losgeladen toestand aangevoerd en pneumatisch gelost, ten einde belangrijke terminale besparingen van tijd en kosten te verwezenlijken.

**Vraag :**

Hoe werden al deze vereisten dan samen gebundeld?

**Antwoord :**

Sedert de N.M.B.S. over moderne wagens

beschikt lag de oplossing bij het spoor. Na onderzoek werd dan ook besloten ketelwagens met pneumatische lossing voor het vervoer van bulkcement in huur te nemen. Deze Kds-wagens hebben een laadvermogen van 34 m<sup>3</sup> waarvan de toegelaten maximumlast 27 ton is. Het lossen geschiedt door middel van een compressorgroep die lucht (circa 500 m<sup>3</sup>/h) onder een druk van 2,5 kg in de ketel jaagt. Het debiet van het geloste cement is circa 1 ton per minuut. Op deze wijze worden de ontvangstoperaties en de behandelingskosten tot een minimum herleid.

**Vraag :**

In gemeen overleg werd besloten de trafiek te verzekeren met een rechtstreeks homogeen stel van 16 Kds-Pneumex-wagens dat u tweemaal per week losse cement uit 't Doornikse aanvoert.

Mag ik vernemen, Mijnheer de Directeur, of dit verkeer qua rotatie voldoening schenkt aan de SVK-fabrieken?

**Antwoord :**

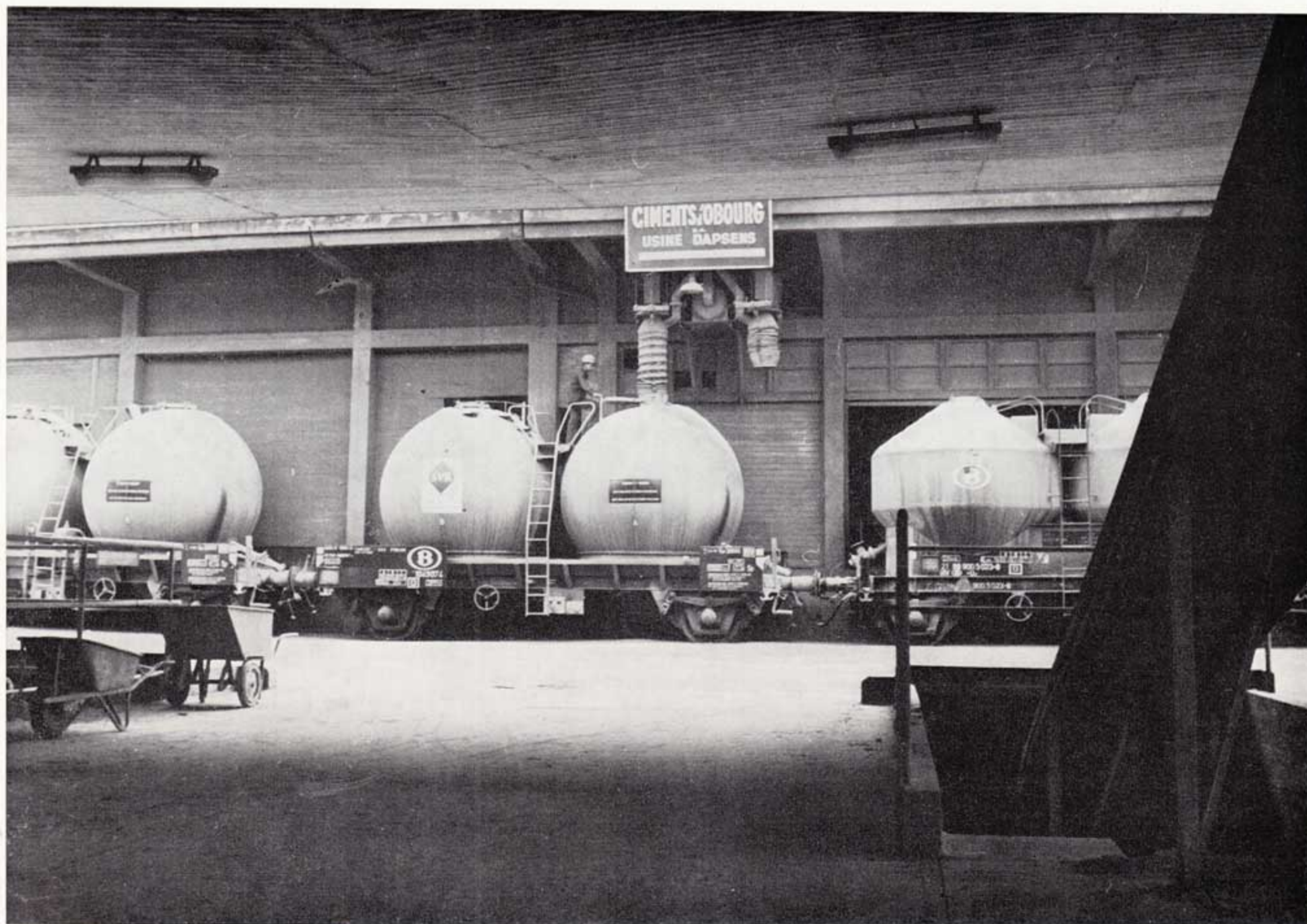
Zeker. De trein met de geladen wagens komt toe op onze aansluiting op dinsdag en donderdag in de namiddag en vertrekt 's anderendaags ledig terug naar de cementfabriek om een nieuwe lading op te nemen. Deze regelmaat laat toe met een minimale grondstoffenstock zonder onderbreking de omvangrijke gamma SVK-producten te produceren.

**Vraag :**

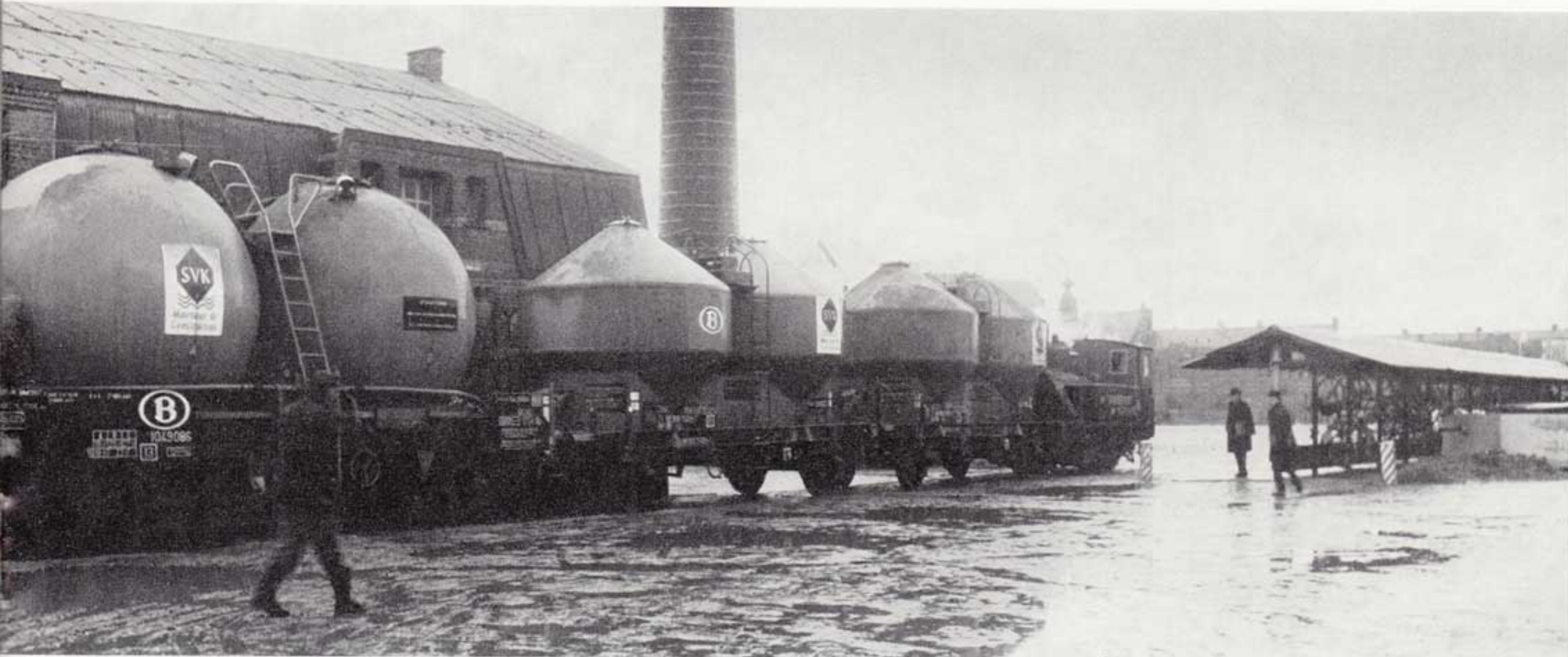
Nog een laatste vraag, Mijnheer de Directeur. Ik voel dat U tevreden is over de service die het spoor U technisch en organisatorisch aanbiedt; doch op tarifair gebied? Hoe werd dit belangrijk probleem beslecht?

**Antwoord :**

Op het stuk van de vrachtprijzen, werd een partikuliere overeenkomst met de N.M.B.S. afgesloten. De vrachtprijzen geven ons voldoening. Een bijkomend voor-



Het vertrek der geledigde wagens te St-Niklaas.



deel van dit contract is de rationele vereenvoudiging van de boekhouding, wegens de gecentraliseerde bevrachting en de tiendaagse mechanografische facturering door de spoorwegen.

**Vraag :**

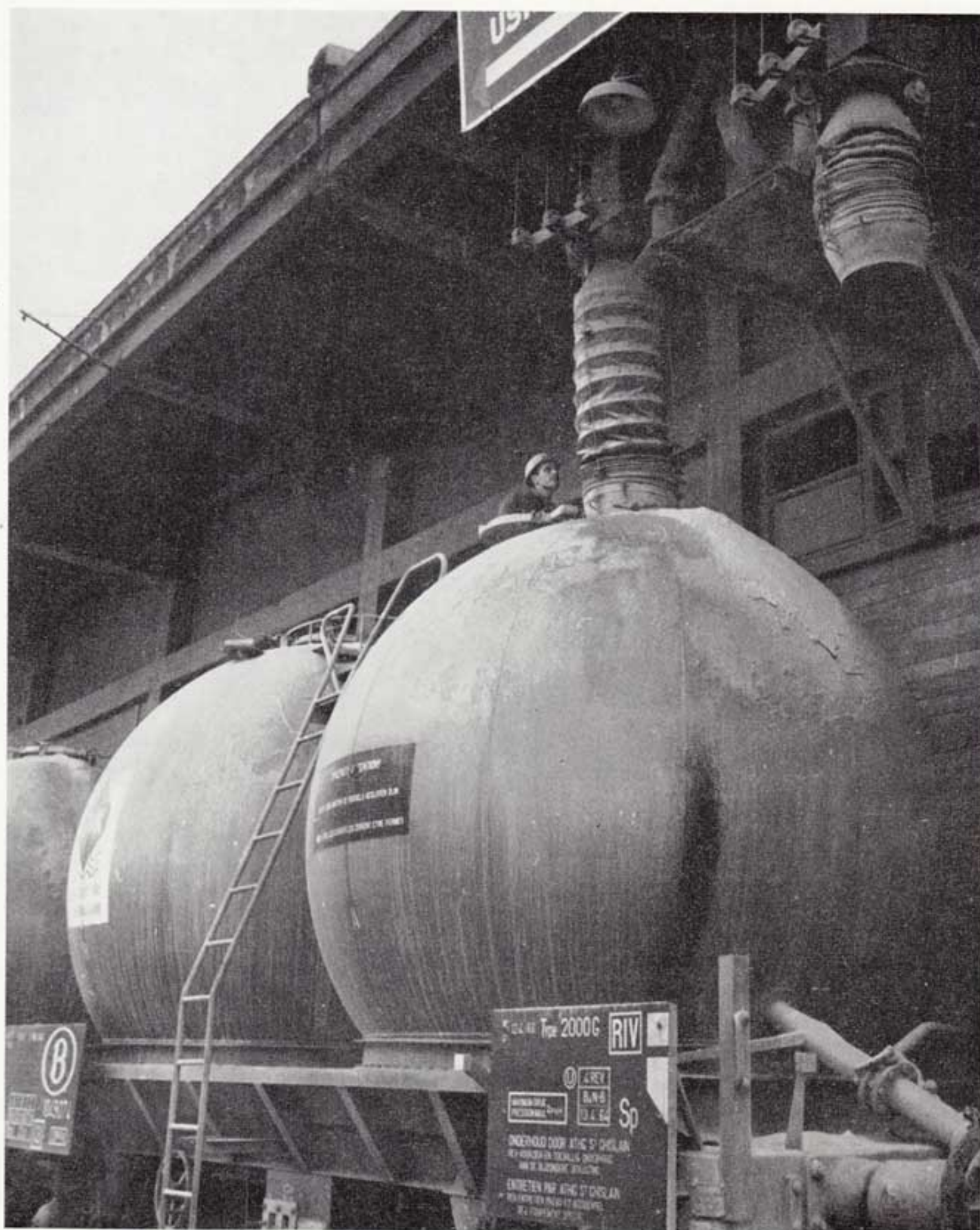
Ik dank U ten zeerste voor deze interessante inlichtingen.  
Mag ik dan ook uw besluit vragen, Mijnheer de Directeur?

**Antwoord :**

Wel, ik moet bekennen dat de door de N.M.B.S. geplande organisatie van het spoorvervoer en de bedongen voorwaarden ons op alle gebied bevredigen. Onze handelsbetrekkingen met de N.M.B.S. zijn opperbest en de verschillende diensten van de spoorweg sparen hun inspanningen niet om aan onze wensen tegemoet te komen. Ik kan niet anders dan dergelijke geest van samenwerking toejuichen die zowel de industriële bedrijven als het spoor ten goede komen.

4.  
*De Pneumexwagens worden beladen in de cementfabriek bij vertrek te Allain.*

5.  
*Detailopname bij het beladen van een Pneumexwagen in de cementfabriek Dapsens te Allain.*



5