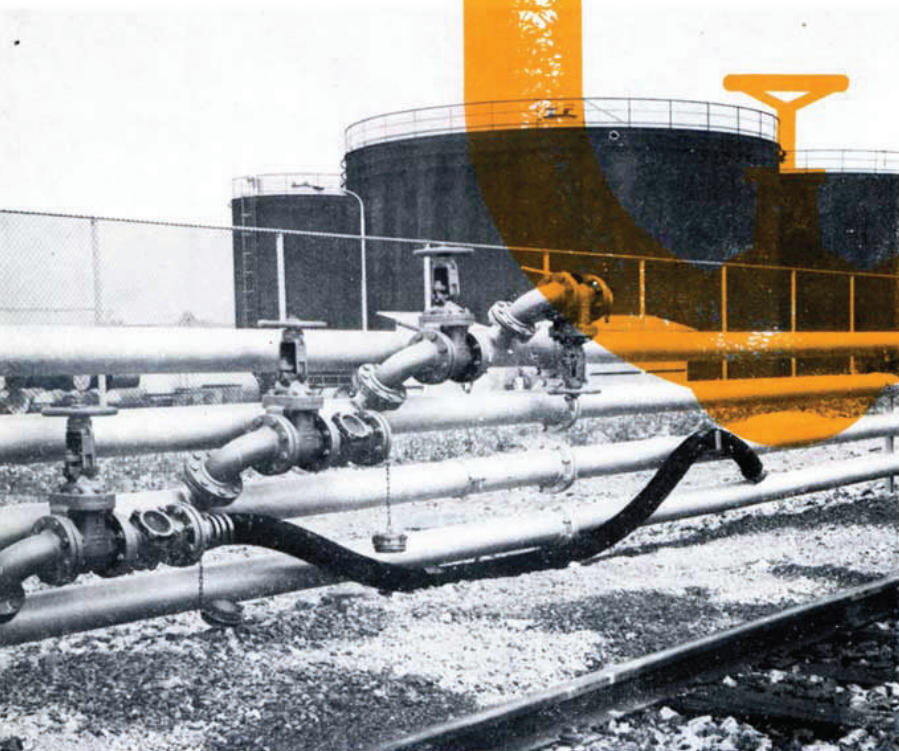


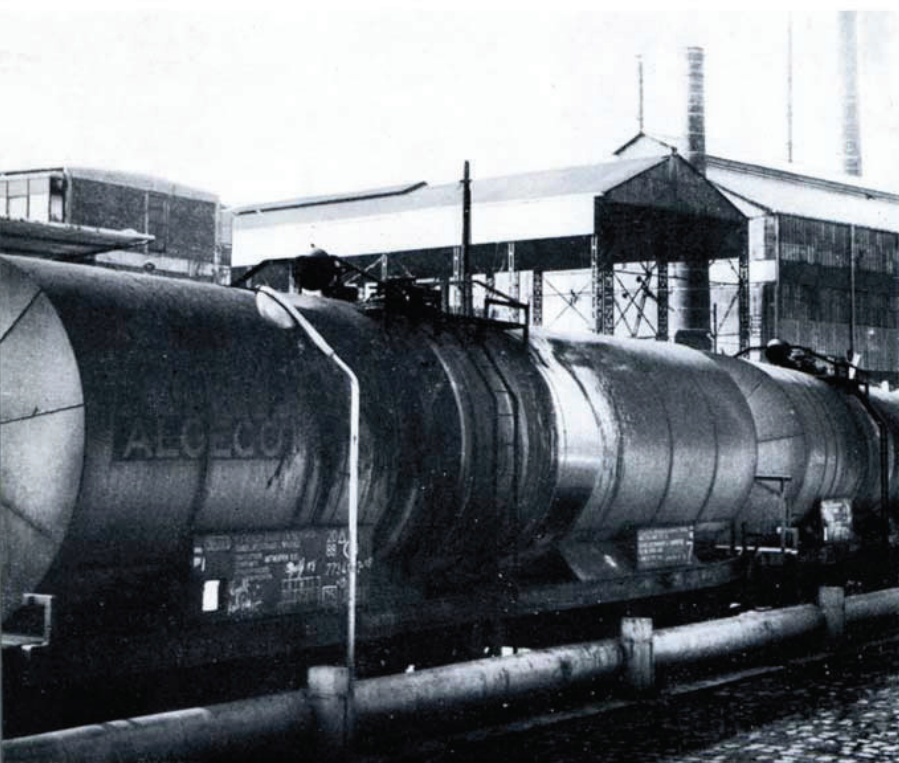
# TRANSPORT DES HYDROCARBURES

le rail  
facteur de  
régularité



*Au dépôt pétrolier de Bertrange.*

*Arrivée de fuel extra-lourd chez Glaverbel à Dampremy.*



L'industrie consomme de plus en plus de gasoil, de mazout et de fuel extra-lourd.

Pour l'approvisionnement de ces hydrocarbures, la S.N.C.B. offre la régularité et la sûreté de son service par tous les temps.

Grâce à des installations terminales appropriées les produits pétroliers passent directement des wagons-citernes dans les tanks de stockage.

A vos problèmes de transport il y a toujours une solution. La S.N.C.B. peut vous offrir souvent la solution rationnelle et économique.

Consultez donc ses représentants commerciaux.