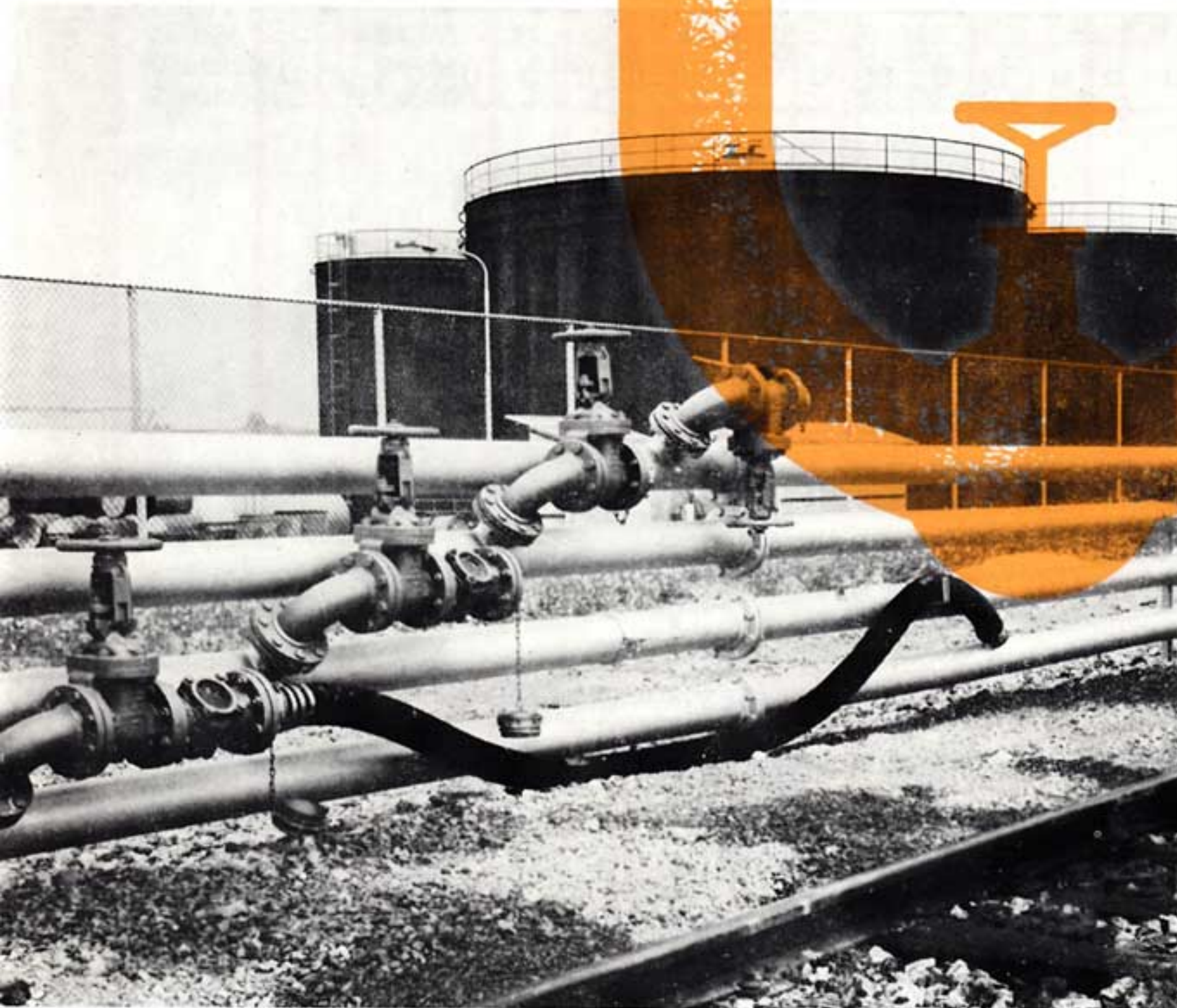


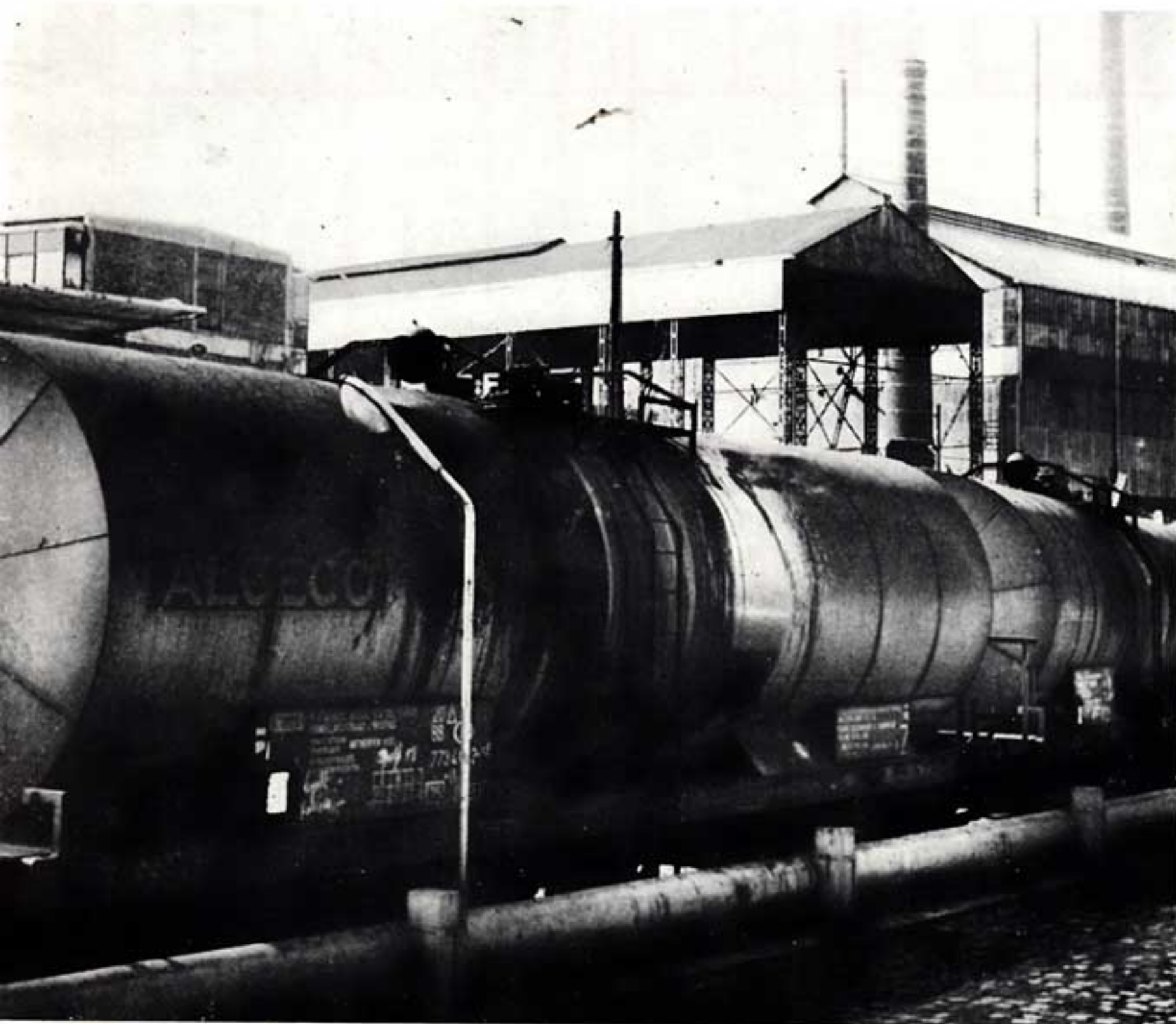
# VERVOER VAN KOOLWATERSTOFGASSEN

het spoor  
factor van  
regelmatigheid



*In het petroleumdepot te Bertrange.*

*Aankomst van extra-zware stookolie bij Glaverbel te Dampremy.*



De nijverheid gebruikt hoe langer hoe meer gas-, stookolie en extra-zware stookolie.

Voor de aanvoer van die koolwaterstofgassen biedt de N.M.B.S. haar regelmatigheid en de zekerheid van haar diensten in alle weersomstandigheden.

Dank zij de aangepaste terminale installaties worden de petroleumprodukten vanuit de ketelwagens rechtstreeks naar de opslagtanks gestuwd.

Voor uw vervoerproblemen bestaat er altijd een oplossing. De N.M.B.S. kan U dikwijls de rationele en de economische oplossing voorstellen.

Raadpleeg dan gerust onze handelsagenten.