



SPOORWAGENS OP



Het is zeker niet alledaags dat spoorwagens hun bestemming bereiken, geladen op andere spoorwagens.

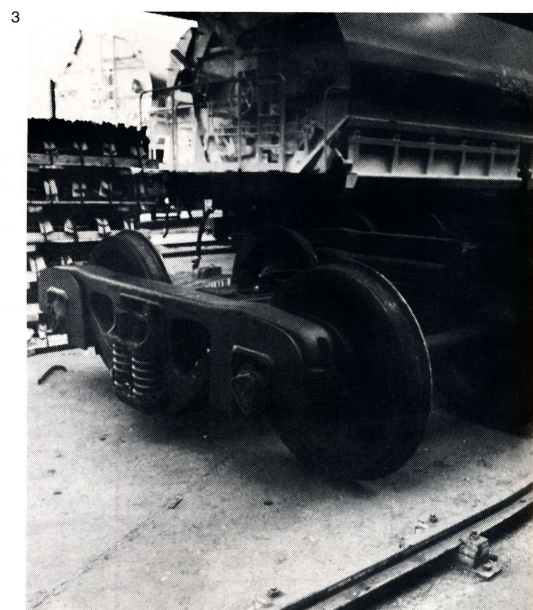
Dergelijke paradox konden wij evenwel aanschouwen bij Gregg Europa, gehuisvest te Lot, dichtbij Halle.

Deze constructeur van spoorwagmaterieel levert aan de Jordaanse spoorwegen 210 Tads-zelflossers met zwenkdak, met een spoorbreedte van slechts 1,05 m, wat beduidend minder is dan de gangbare Europese norm. Vandaar de toevlucht tot de ongewone „kangoeroe“-transportwijze.

De Tads-wagens worden voor inscheping vervoerd naar Antwerpen op platte wagens. Om zodoende het laadprofiel niet te overschrijden en het buitengewoon vervoersregime te ontwijken, werd een nauwkeurige laadformule uitgedokterd:

- de plankenvloer van de platte wagen wordt, op de plaats waar de wielen terechtkomen, verwijderd; dat betekent een hoogtewinst van 7 cm;
- openen van het zwenkdak waardoor de maximale hoogte van 4,60 m net niet bereikt wordt.

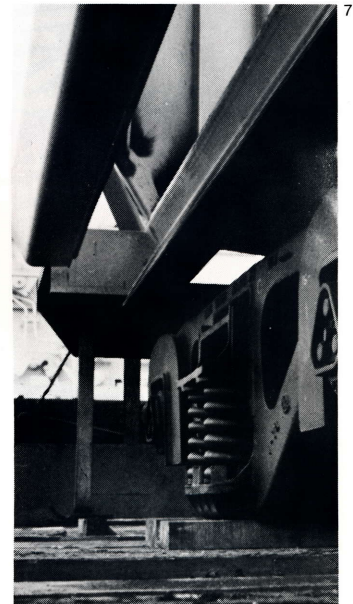
Wie niet sterk is, moet slim zijn! De wagens worden geladen met behulp van een rolkraan en neergezet op houtblokken die de voornaamste rustpunten ondersteunen. Tijdens het transport zelf zijn ze gestabiliseerd d.m.v. vier metalen stutten, bevestigd op de vier hoeken van het onderstel. Een uiteindelijke sjorring met vier kabels zorgt voor een onwrikbare vastzetting. Deze Tads-wagens, bestemming Jordanië, verlaten Antwerpen per lot van 10 à 30 stuks, wat een tiental transporten betekent. Bijgaande foto's illustreren duidelijk deze paradox.



SPOORWAGENS

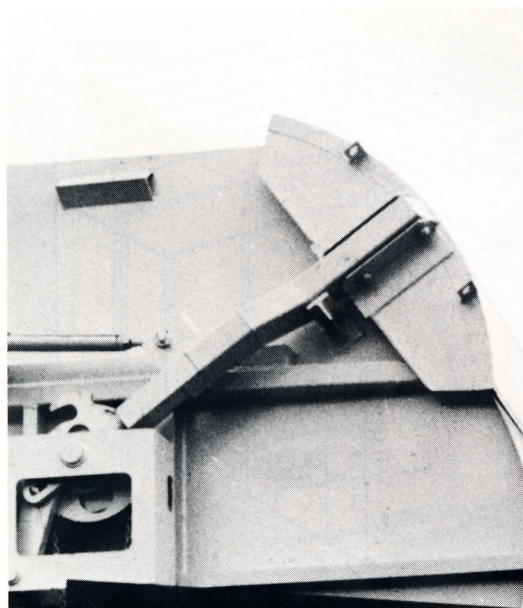


4



7

1. 210 zelflossers met zwenkdak.
- 2-3. Op het einde van de fabrieksticketen: 13 wagens per week.
4. Geladen op platte wagens, klaar voor vertrek.
- 5-6. Open dak, ontmantelde plankenvloer, om het laadprofiel niet te beschadigen.
7. Vier steunpoten die aan de hoeken van het onderstel vastzitten.



5



6