

# Engagement op het terrein

Albemarle bevoorraadt fabrieken die nooit kunnen wachten. Van zodra een vracht klaar is, moet ze snel verzonden worden. In deze zeer strakke markt wil distribution supervisor Olivier Baudoux van Albemarle de nadruk leggen op een bijzondere kwaliteit van B-Cargo: de mobilisatie van de mensen op het terrein, teneinde de service voortdurend te perfectioneren.

In Feluy produceren Albemarle en Ethyl Europe, afdelingen van een Amerikaanse multinational een uitgebreid gamma van chemische stoffen. Ethyl Europe vervaardigt additieven voor benzine en smeermiddelen, Albemarle synthetiseert industriële chemische producten. Albemarle levert grondstoffen voor de productie van een groot aantal verbruiksgoederen, van synthetische rubber over detergents tot plastic. "Onze producten hebben zeer veel verschillende bestemmingen: ze komen zowel voor in afwasmiddelen als in de plasticfles waarin ze verpakt zijn", vertelt Olivier Baudoux. In de loop van de jaren is Albemarle steeds gegroeid. De laatste uitbreiding dateert van

1992, met de oprichting van een lineaire alfa-olefinen-eenheid.

Olivier Baudoux: "De logistiek heeft natuurlijk van in het begin in de belangstelling gestaan. Onze opdracht is de producten naar onze opslag-tanks in Antwerpen vervoeren, vanwaar ze per schip verstuurd worden over de ganse wereld. Omdat de fabriek zich langs het kanaal van Charleroi bevindt, hebben we overwogen een kade aan te leggen voor vervoer per binnenschip. Maar uiteindelijk hebben we de voorkeur gegeven aan de spoorweg."

Waarom viel deze beslissing?

Antwoordt Olivier Baudoux:

"De prijs van het spoorvervoer is interessanter dan deze van de binnenvaart. Maar vooral de dienstverlening heeft de balans doen overslaan.

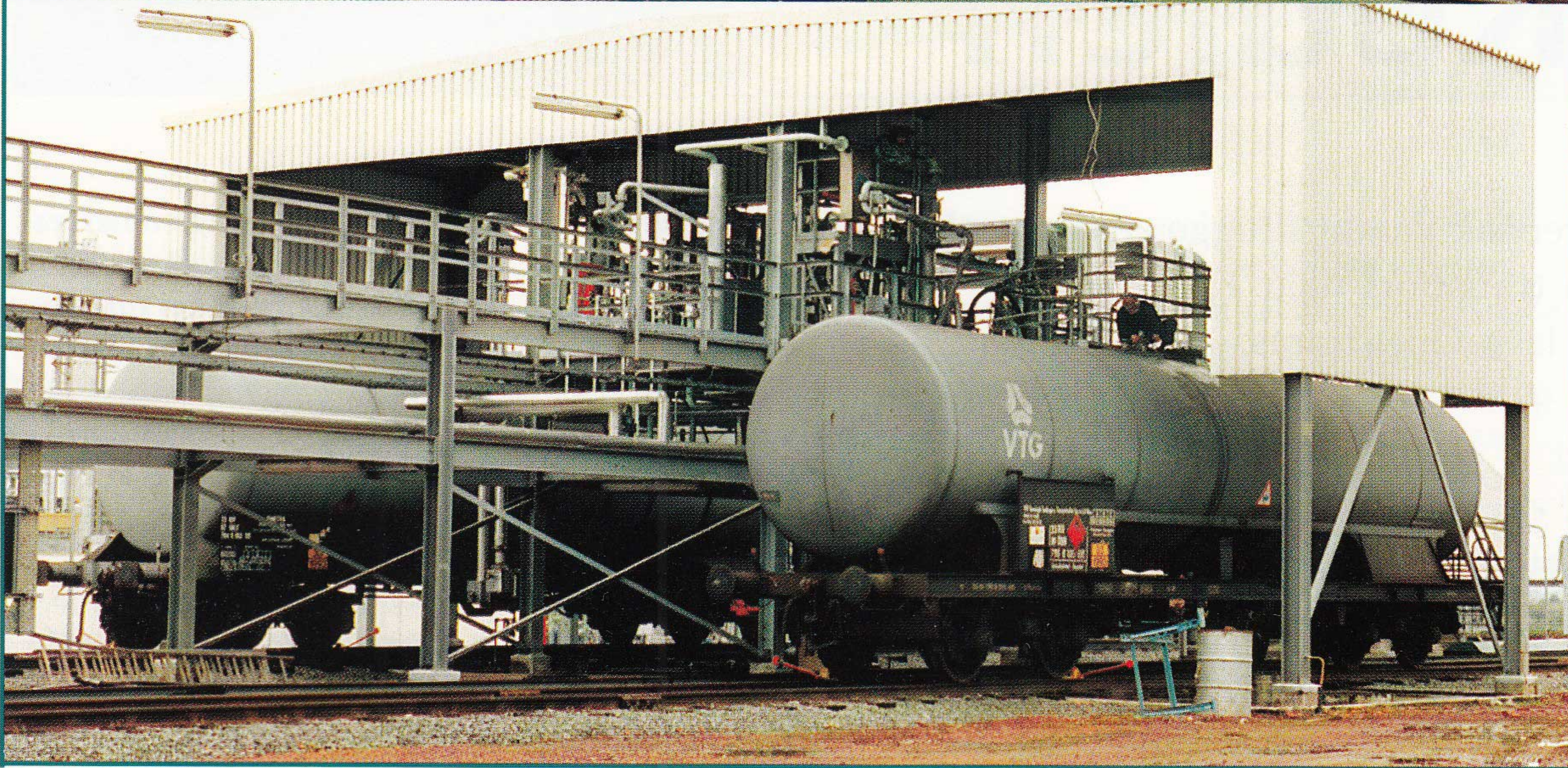
B-Cargo beloofde ons grote flexibiliteit inzake het ter beschikking stellen van lege wagens en het verzenden van volle. Dankzij de wezenlijke inzet van de veldwerkers van B-Cargo en de NMBS worden deze beloften elke dag nagekomen. B-Cargo is volkomen in staat - en heeft dit reeds ten overvloede bewezen - speciale treinen en uitzonderlijke bedieningen te organiseren. Zelfs wanneer we moeite hebben om extra middelen en mensen in te

zetten tijdens het weekend, terwijl dit niet voorzien is in de normale procedure." Toen bijvoorbeeld de railtractor van Albemarle defect was, sprong B-Cargo bij door het uitlenen van mensen en een machine om te helpen bij het behandelen van de wagens op de site. "Wij verzenden niet alleen volledige treinen. Soms worden ook tankwagens rechtstreeks verzonden, met name naar Frankrijk. Opnieuw kunnen we hiervoor een beroep doen op de uitstekende dienstverlening van B-Cargo, dat er telkens voor zorgt dat onze wagens in snelle treinen geplaatst worden. We onderhouden nauw contact met de ploeg van het station Manage om vervoeroplossingen te zoeken. Bovendien hebben we uitstekende commerciële relaties. We kunnen prijzen bedingen die aan onze behoeften voldoen."

## Snelle ontwikkeling van het spoor

Het resultaat van de samenwerking tussen Albemarle en B-Cargo spreekt voor zich: ongeveer 95 % van de productie van de lineaire alfa-olefinen wordt per spoor verzonden. Dit vertegenwoordigt een belangrijk volume: dagelijks verlaten verscheidene honder-





den ton de installaties te Feluy. "Voordat de nieuwe eenheid werd opgericht, bestond er reeds een zekere spoorwegactiviteit. Maar dankzij haar is de ontwikkeling van het spoorvervoer in een stroomversneling gekomen", vervolgt Olivier Baudoux (die de spoordienst van de fabriek heeft opgestart). Het is immers nodig geweest een groep samen te stellen die zorgt voor het onderhoud van de wagens, het aanbrengen van de correcte opschriften en de vorming van de stellen. Deze flexibiliteit van B-Cargo en de inzet van de veldwerkers van de NMBS zijn uitermate waardevol voor Albemarle. "De logistiek is essentieel: in Feluy beschikken we niet over een aanzienlijke opslagcapaciteit. Onze producten moeten dus onmiddellijk naar

Antwerpen vertrekken. We kunnen niet wachten. En de lege wagens moeten al even snel terugkeren. Onze productie is immers afhankelijk van de vraag. Momenteel is de markt in volle expansie. De opvolging van de wagens is in die context van kapitaal belang."

### Levensbelangrijke snelheid

De snelheid domineert de markt. Eén van de variëteiten van lineaire alfa-olefinen, bijvoorbeeld, wordt gebruikt voor de productie van poly-alfa-olefinen. Dit zijn hoogwaardige synthetische oliën, die een groot succes kennen. Albemarle is dus verplicht zeer stipt te leveren aan zijn klanten, opdat de productie niet zou stokken. Op deze gespan-

nen markt, waar elke schakel van de ketting onmisbaar is, blijkt de tussenkomst van B-Cargo en de NMBS dus van cruciaal belang te zijn. De snelheid van de dienstverlening heeft nog een bijkomend voordeel. "Dankzij de verkorting van de vervoertijden participeert B-Cargo feitelijk en actief in het efficiënt beheer van de privé-wagens die we huren. Snelle rotatie betekent minder wagens permanent huren." □