



# La SNCB lance une campagne de communication pour renforcer le tri sélectif des déchets dans ses gares

La durabilité fait partie de l'ADN de la SNCB, le train étant le moyen de transport durable par excellence. L'entreprise souhaite en faire toujours plus pour l'environnement, notamment en renforçant le tri des déchets dans ses gares : cet été, des poubelles à tri sélectif ont été ajoutées dans 70 gares et la SNCB va sensibiliser davantage encore ses voyageurs au tri de leurs déchets. Une campagne de communication sera déclinée sur les différents canaux de la SNCB. Des gares, des quais et des trains propres, c'est essentiel et bien mieux aussi pour le confort de tous.

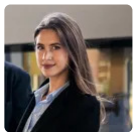
Plus de propreté et de tri des déchets, c'est participer au développement durable, mais c'est aussi, particulièrement en ces temps de crise sanitaire, plus de sécurité. C'est pourquoi la SNCB va lancer une campagne de communication qui vise à inciter les voyageurs à utiliser les poubelles mises à leur disposition en gare et à trier correctement leurs déchets.

Toutes les gares dans lesquelles plus de 10.000 voyageurs prennent le train par semaine sont désormais équipées de poubelles qui permettent de faire un tri sélectif. Chaque année, ce sont ainsi plusieurs milliers de tonnes de déchets qui sont collectées et recyclées.

La campagne est déclinée en trois visuels, chacun dédié à un type de déchet :

- Bleu : PMC
- Jaune : Papier et carton
- Rose : Déchets résiduels (dont les masques jetables)

Cette campagne sera visible sur les différents canaux de communication de la SNCB comme les réseaux sociaux, les affiches ainsi que sur les écrans dans les gares et dans les trains.



**Elisa Roux**

Porte-parole SNCB

✉ [elisa.roux@sncb.be](mailto:elisa.roux@sncb.be)

**A PROPOS DE LA SNCB**

Avec plus de 900.000 voyageurs par jour (avant la crise du COVID-19), la SNCB veut être la solution pour une mobilité confortable et durable en Belgique. Son objectif : des clients satisfaits qui considèrent le train comme une solution évidente à leurs besoins en mobilité. La SNCB investit dès lors dans un mode de transport orienté client, dans des trains ponctuels et bien entretenus ainsi que dans des gares confortables, fonctionnelles et qui intègrent parfaitement les autres modes de transport intermodaux. La SNCB compte 18.400 collaborateurs qui, chaque jour, placent le client au centre de leurs préoccupations.

 [www.sncb.be](http://www.sncb.be)

Newsroom published with Prezly: PR Software.